

平成30年度 男女共同参画副読本 『みんなイキイキ』（小学校5・6年生向け） 活用状況調査集計結果

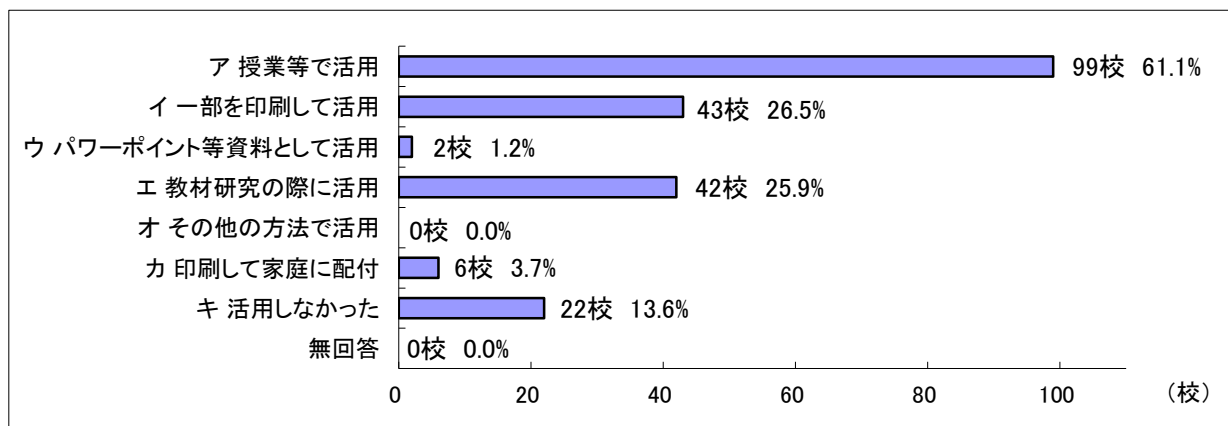
◎回答率 81.4%(162校)

調査対象: 県内小学校 199校(市町村立 198校、国立大学法人 1校)

◎活用率 86.4%(140校)

1 副読本をどのように活用しましたか。(複数回答)

※回答した学校(162校中)



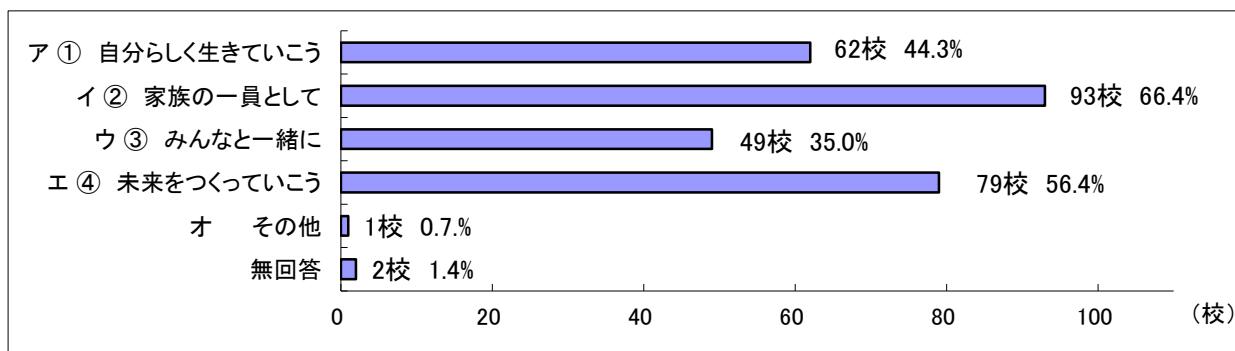
2 どの学年で活用しましたか。(複数回答)

※活用した学校(140校中)

選択肢	回答数(140校中)	回答割合(140校中)
ア 5年生	111校	79.3%
イ 6年生	107校	76.4%
ウ その他	0校	0.0%
無回答	0校	0.0%

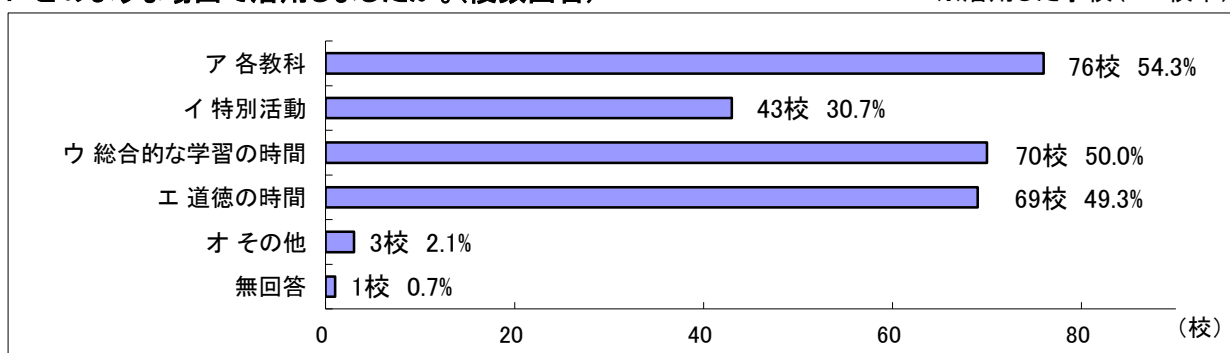
3 副読本のどの部分を活用しましたか。(複数回答)

※活用した学校(140校中)



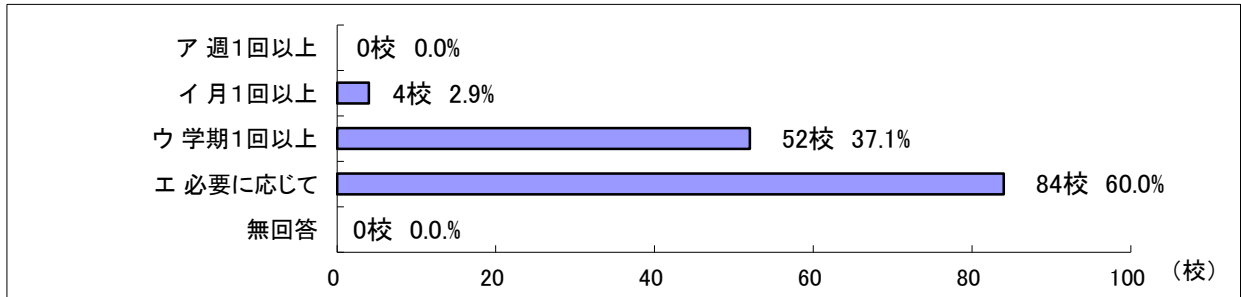
4 どのような場面で活用しましたか。(複数回答)

※活用した学校(140校中)



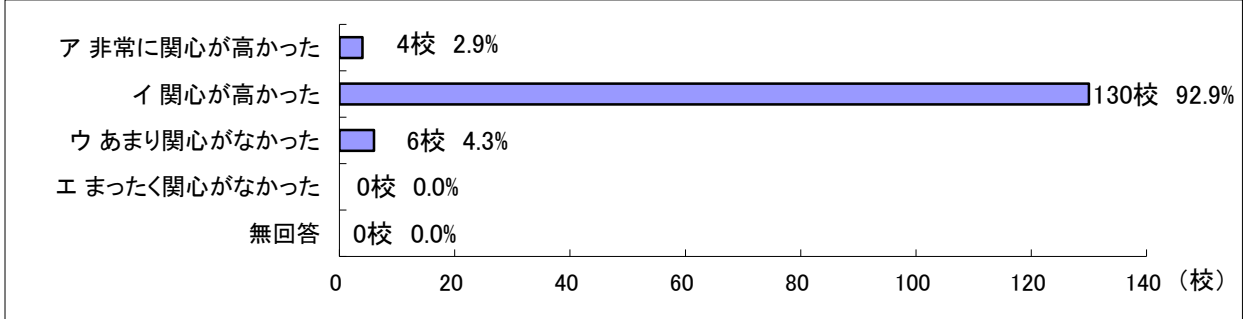
5 どの程度活用しましたか。

※活用した学校(140校中)



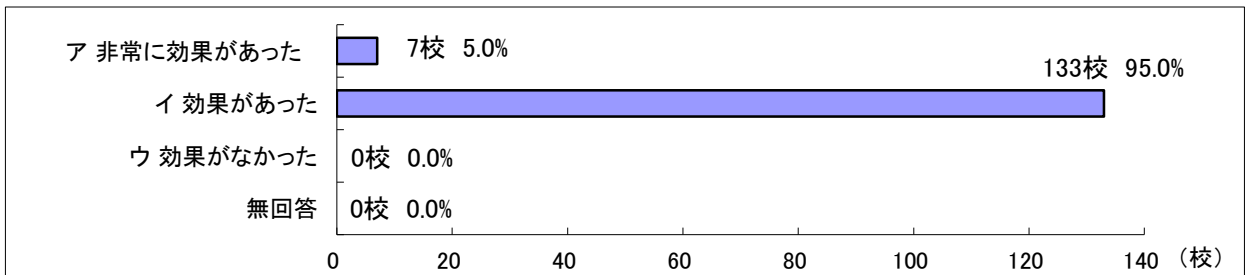
6 児童の反応はいかがでしたか。

※活用した学校(140校中)



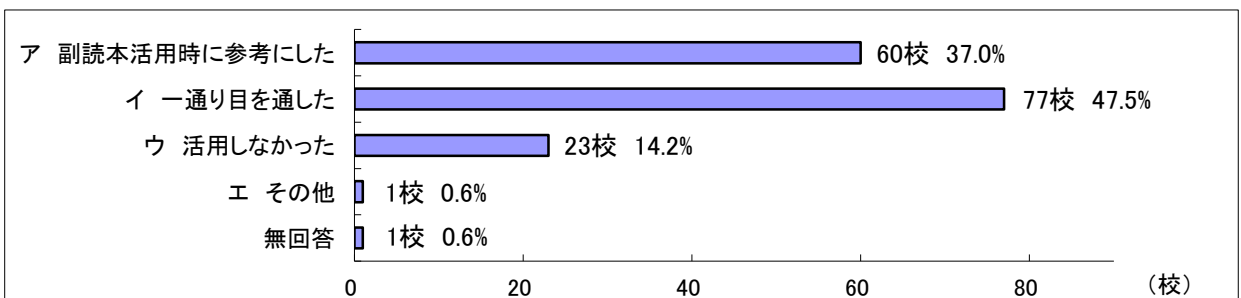
7 学習の効果はありましたか。

※活用した学校(140校中)



8 教師用手引はどのように活用しましたか。

※回答した学校(162校中)



9 平成31年度は、副読本をどのように活用する予定ですか。(複数回答)

※回答した学校(162校中)

