

平成30年度 男女共同参画副読本 『みんなイキイキ』（中学生向け） 活用状況調査集計結果

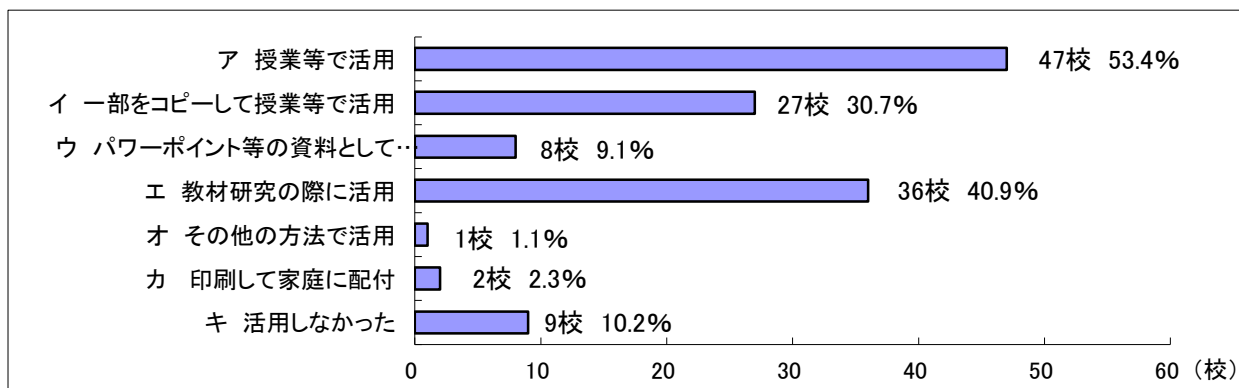
◎回答率 77.2% (88校)

調査対象：県内中学校114校（県立3校、市町村立110校、国立大学法人1校）

◎活用率 89.8% (79校)

1 副読本をどのように活用しましたか。(複数回答)

※回答した学校(88校中)



※ オ その他は学活で活用

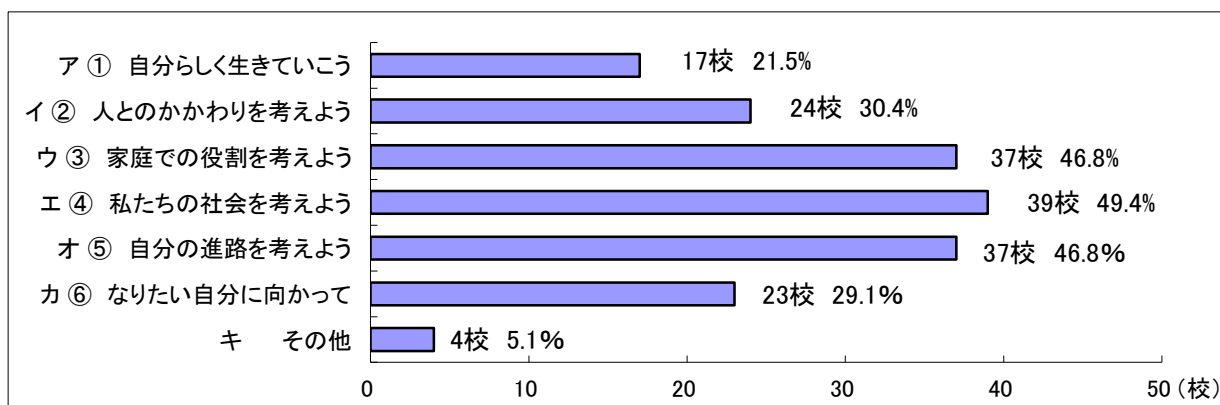
2 どの学年で活用しましたか。(複数回答)

※活用した学校(79校中)

選択肢	回答数(79校中)	回答割合(79校中)
ア 1年生	33校	41.8%
イ 2年生	25校	31.6%
ウ 3年生	56校	70.9%
無回答	1校	1.3%

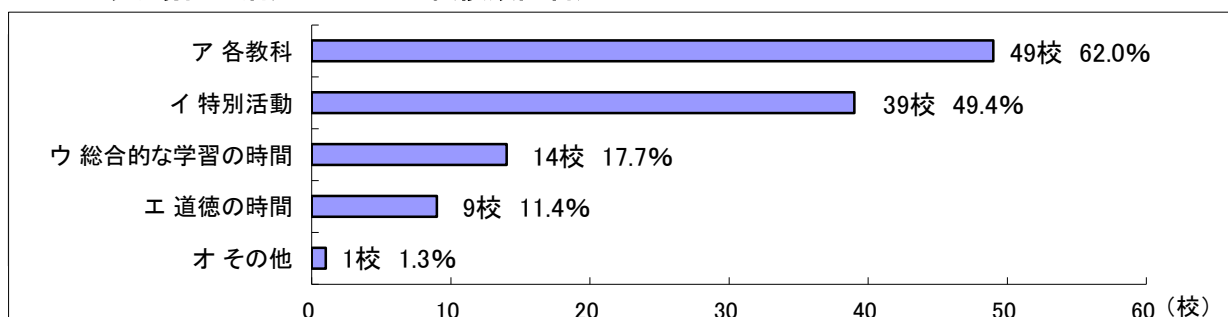
3 副読本のどの部分を活用しましたか。(複数回答)

※活用した学校(79校中)



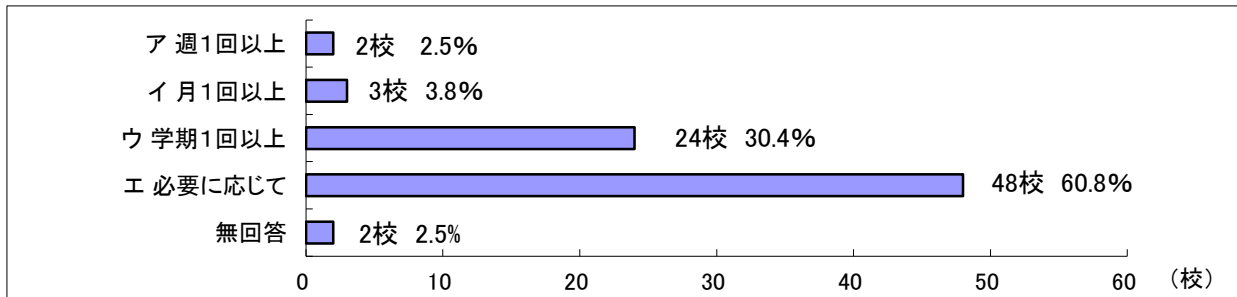
4 どのような場面で活用しましたか。(複数回答)

※活用した学校(79校中)



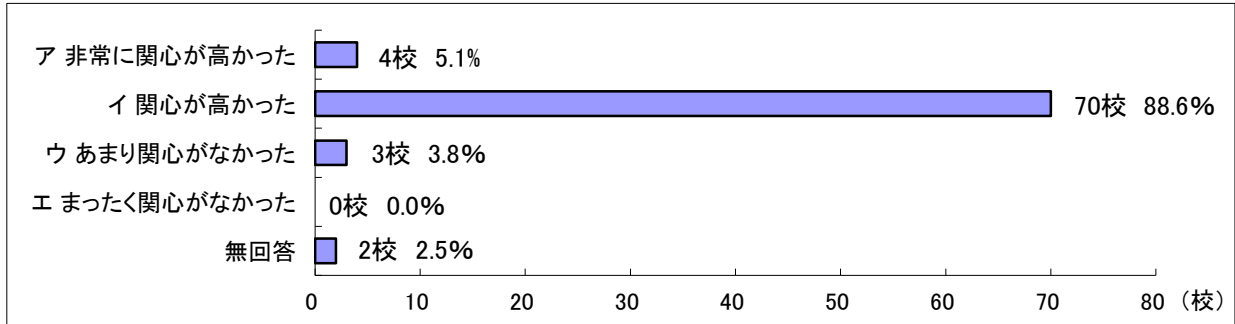
5 どの程度活用しましたか。

※活用した学校(79校中)



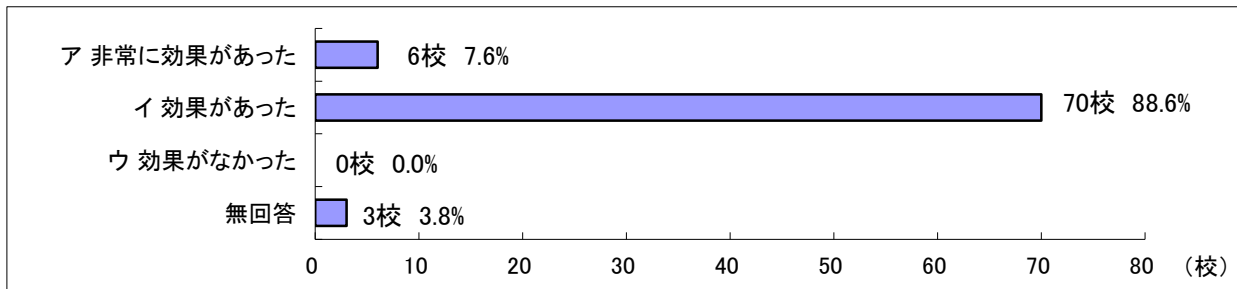
6 生徒の反応はいかがでしたか。

※活用した学校(79校中)



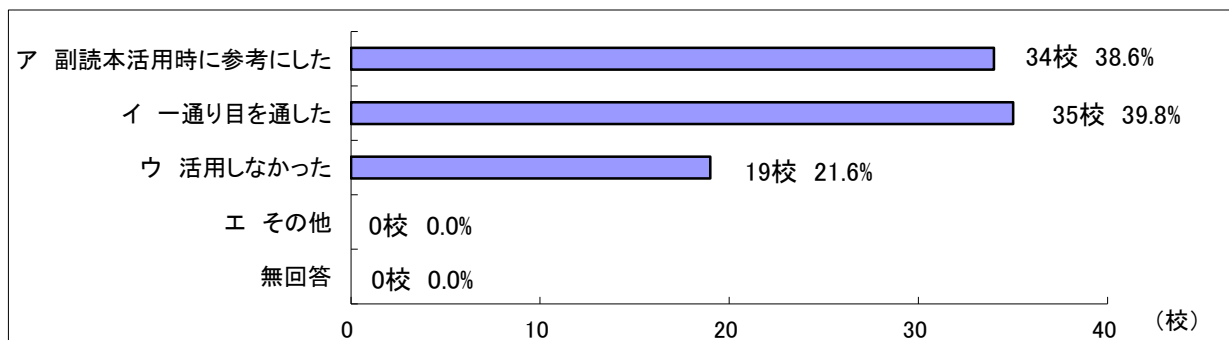
7 学習の効果はありましたか。

※活用した学校(79校中)



8 教師用手引はどのように活用しましたか。

※回答した学校(88校中)



9 平成31年度は、副読本をどのように活用する予定ですか。(複数回答)

※回答した学校(88校中)

