

平成30年度 男女共同参画副読本 『みんなイキイキ』（高校生向け） 活用状況調査集計結果

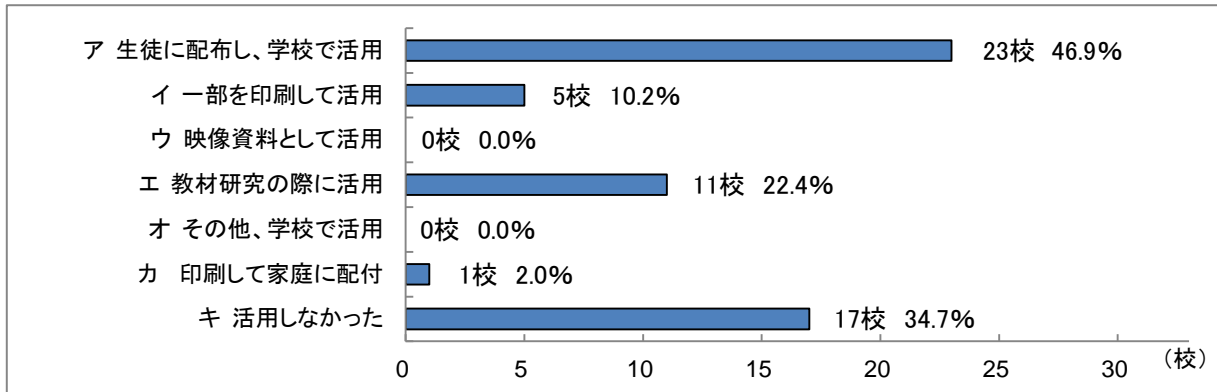
◎回答率 89.1%(49校)

調査対象：県内高等学校55校（県立48校、市立2校、私立5校）

◎活用率 65.3%(32校)

1 副読本をどのように活用しましたか。(複数回答)

※回答した学校(49校中)



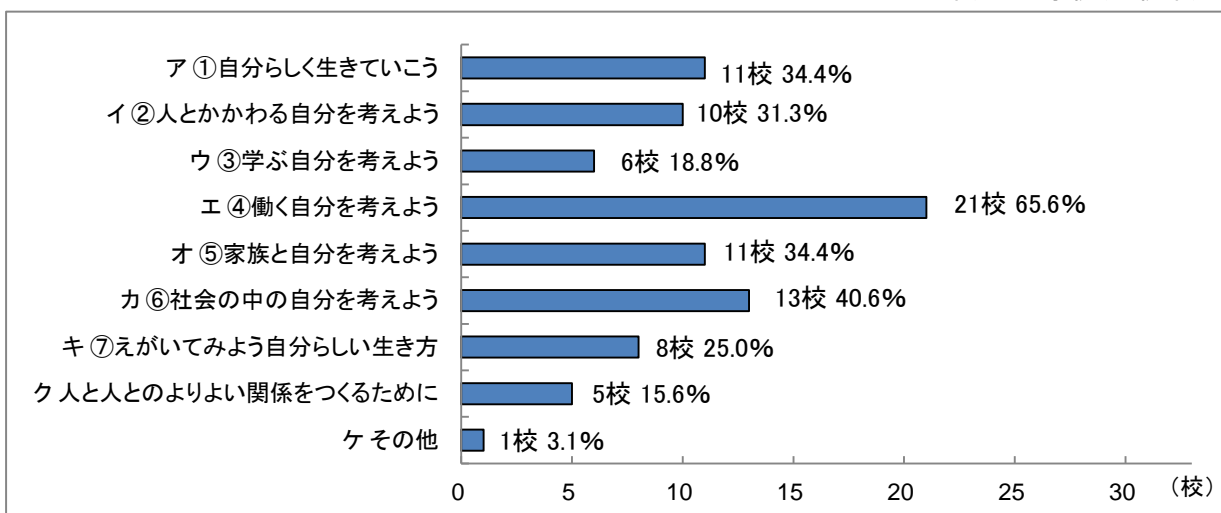
2 どの学年で活用しましたか。(複数回答)

※活用した学校(32校中)

選択肢	回答数(32校中)	回答割合(32校中)
ア 1年生	26校	81.3%
イ 2年生	6校	18.8%
ウ 3年生	3校	9.4%

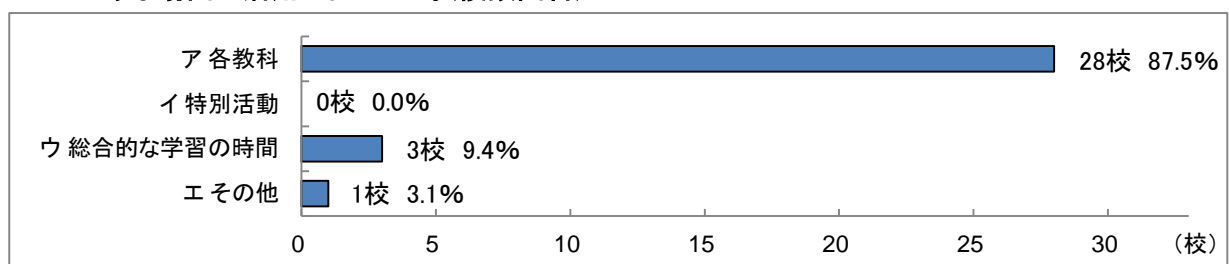
3 副読本のどの部分を活用しましたか。(複数回答)

※活用した学校(32校中)



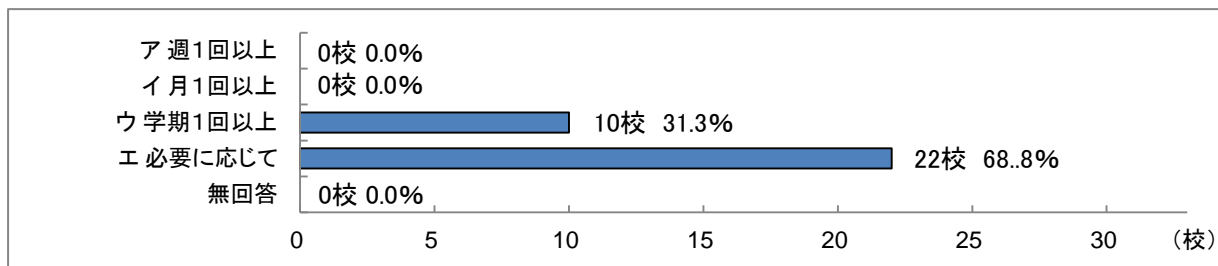
4 どのような場面で活用しましたか。(複数回答)

※活用した学校(32校中)



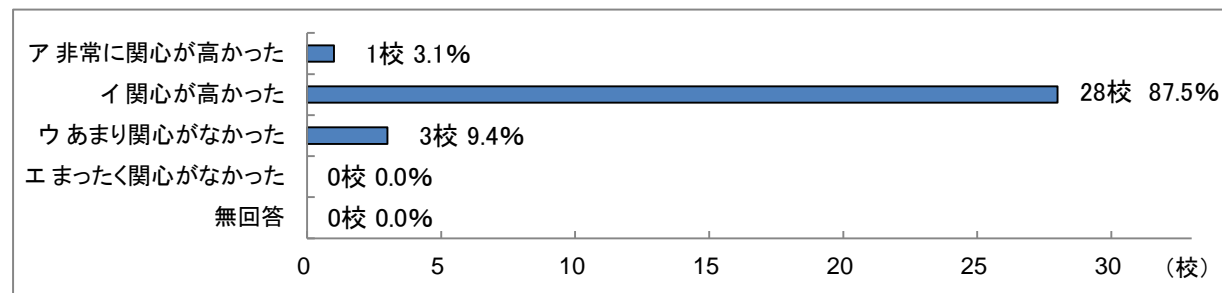
5 どの程度活用しましたか。

※活用した学校(32校中)



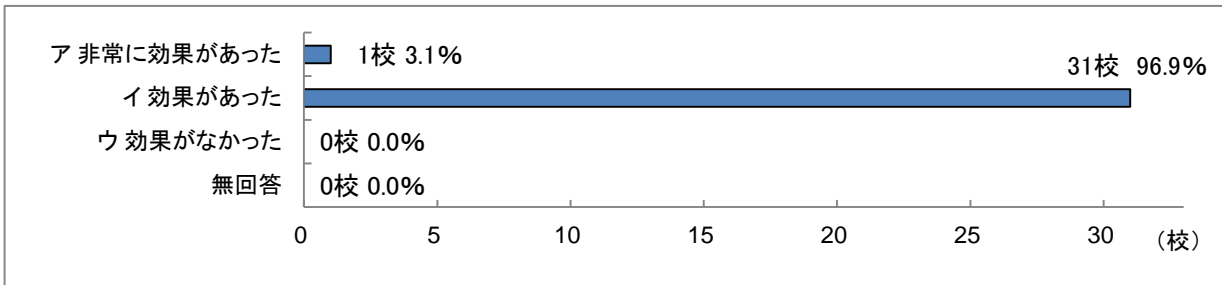
6 生徒の反応はいかがでしたか。

※活用した学校(32校中)



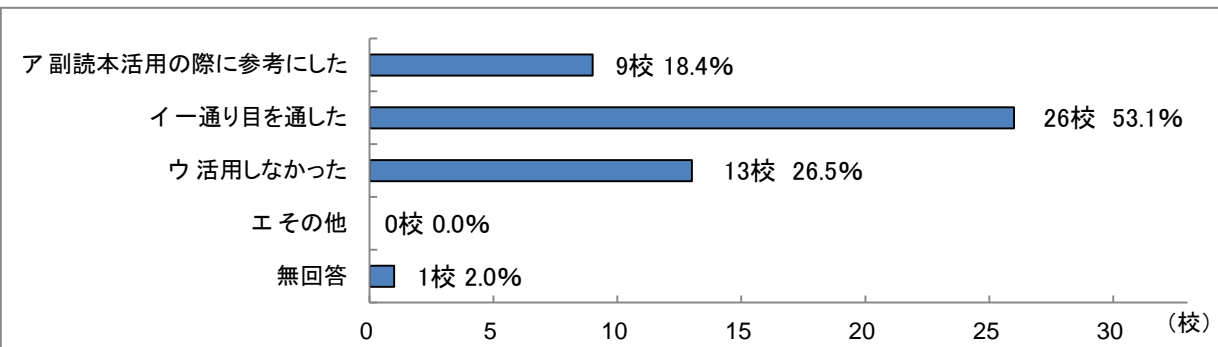
7 学習の効果はありましたか。

※活用した学校(32校中)



8 教師用手引はどのように活用しましたか。

※回答した学校(49校中)



9 平成31年度は、副読本をどのように活用する予定ですか。(複数回答)

※回答した学校(49校中)

