	〒012-8501 佐竹町1-1 ☎ (0183) 73-2111 FAX (0183) 73-2117 ホームページ http://www.city-yuzawa.jp/ Eメール webmaster@city-yuzawa.jp	主な地域指定 過疎 辺地 特別豪雪 振興山村 低工 地方拠点	一部事務組合加入事業 議員公務災害 非常勤公務災害 退職手当 常備消防 し尿処理 ごみ処理 火葬場 老人福祉 その他	公 営 企 業 上水道 簡水 下水道 介護サービス
	類型 II-0 コード番号 052078			基本構想 平19～平28年度 基本計画 平19～平23年度

<概 要>

(1) 面 積 (県下7位)

総面積 (平21.10.1)	耕地 (平21.7.15)	宅地 (平21.1.1)	山林 (平21.4.1)
790.72km ²	68.60km ²	11.70km ²	624.17km ²

(2) 人 口 (県下7位)

平7.10.1	平12.10.1	平17.10.1	平22.10.1
61,169	58,504	55,290	50,863
人口増減率 (H17-H22)	△8.0%	高齢化率 平22.7.1	32.1%
		人口密度	64.32 人/km ²

(3) 世 帯 数

平7.10.1	平12.10.1	平17.10.1	平22.10.1
17,296	17,441	17,294	16,857

(4) 有権者数 (平22.9.2現在)

男	女	計
20,917	23,510	44,427

(5) 沿 革

平17.3.22	合体	湯沢市、稲川町、雄勝町、皆瀬村
----------	----	-----------------

<組 織>

(1) 議 会 (平22.9.1現在)

議長	伊藤 祐 悦	議員数	法定上限数	30人
副議長	由利 昌 司	議定数	条例定数	26人
任期	平25.10.31	党派別 内 訳	共 4 公 1 社 1 無 20	

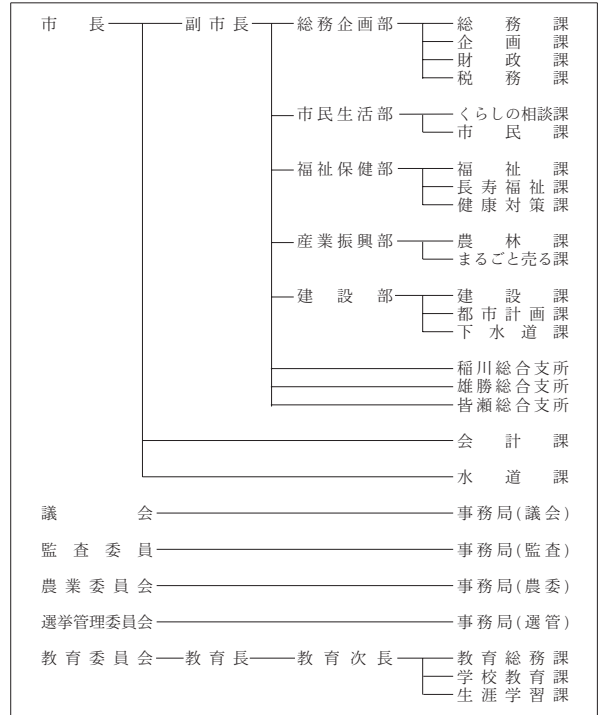
(2) 二 役 (平22.9.1現在)

市長	齊藤 光 喜 (1期～平25.4.16)	副市長	阿部 賢 一
----	-------------------------	-----	--------

(3) 職 員 数 (平22.4.1現在)

区 分	職員数	左の 職別 内 訳	区 分	職員数
普通会計 (うち施設関係)	499 (129)		一般行政職	370
人口千人当たり	9.42	技能労務職	74	
類似団体	9.67	企業職	13	
公営事業会計関係	114	消防職	0	
計	613	教育職	6	
		その他(内税務職)	150(36)	

<行政機構>



<産業・経済>

(1) 産業構造 (百万円・人・%)

区 分	業 種	総生産額 (平19年度)		就業人口 (平17.10.1現在)	
		金額	割合	人数	割合
第1次	農 業	6,076	3.6	3,688	13.6
	林 業	271	0.2		
	水産業	51	0.0		
	計	6,398	3.8		
第2次	鉱 業	100	0.1	9,429	34.9
	製造業	36,917	21.7		
	建設業	10,277	6.1		
	計	47,294	27.8		
第3次		116,449	68.5	13,853	51.2
分類不能				63	0.2
合計		170,141	100.0	27,033	100.0

(2) 一人当たり分配所得 (19年度)

1人当たり 分配所得	2,060千円
	県下 12 位

(3) 主要農産物・名産・特産品

米・酒米・トマト・きゅうり・いちご・三閑せり・さくらんぼ・りんご・ぶどう・三梨牛・こまち豚・乳製品・稲庭うどん・日本酒・鯉・川連漆器・秋田仏壇・桐細工・こけし・曲木家具
--

(4) 主要製造業 (平20年) (万円)

順位	品 名	製品出荷額等
1	情報通信機械	2,462,424
2	電子部品・デバイス	2,119,603
3	窯業・土石	1,257,590

- (祭・行事) ・犬っこまつり (2月第2土曜日・日曜日) ・雄勝の雪まつり (2月上旬) ・小安峡しごまつり (2月上旬)
 ・小町まつり (6月第2日曜日) ・小安峡つりっご大会 (6月第2日曜日) ・七夕絵どうろうまつり (8月5日、6日、7日)
 ・雄勝大花火大会 (8月8日) ・雄勝仮装盆おどり (8月21日) ・大名行列 (8月第4日曜日) ・院内銀山まつり (9月21日)
 ・稲川ふるさとまつり (8月14日)

＜財 政＞

(1) 決算収支（普通会計）

(百万円)

区 分	歳 入	歳 出	形式収支	実質収支	単年度収支	実質単年度収支	積立金現在高	地方債現在高
平19決算	25,723	25,382	341	340	△ 329	△ 889	3,249	29,981
平20決算	25,127	24,565	562	443	103	△ 54	3,167	29,692
平21決算	27,805	27,199	606	454	11	511	3,998	29,243

(2) 主な歳入歳出

(百万円・%)

区 分	21 決 算 (普通会計)	対前年比 (決算間比較)	22当初予算 (普通会計)	対前年比 (当初間比較)
地 方 税	4,300	△ 5.2	4,097	△ 6.5
地 方 交 付 税	10,964	3.0	10,141	1.4
国 県 支 出 金	6,725	86.2	5,096	45.3
地 方 債	2,398	△ 8.4	3,308	63.9
歳 入 合 計	27,805	10.7	25,726	11.3
義 務 的 経 費	11,438	2.4	12,005	4.2
人 件 費	4,625	5.8	4,445	△ 6.8
扶 助 費	3,487	3.1	4,139	21.6
公 債 費	3,326	△ 2.5	3,421	2.1
物 件 費	2,924	2.2	2,740	△ 0.3
投 資 的 経 費	3,736	31.3	3,379	138.0
普通建設補助	887	78.1	2,236	544.4
事業費単独	2,845	28.3	1,141	6.5
歳 出 合 計	27,199	10.7	25,726	11.3

(3) 主要指数

区 分	21 年 度	20 年 度	類似団体 (20年度)
標 準 財 政 規 模	16,423 百万円	15,843 百万円	17,937 百万円
歳 出 決 算 倍 率	1.66 倍	1.55 倍	1.47 倍
経 常 収 支 比 率 (含減収補てん債特例分、臨時財政対策債)	92.1%	94.8%	87.9%
財 政 力 指 数 (3カ年平均)	0.35	0.36	0.72
実 質 収 支 比 率	2.8%	2.8%	5.5%
地 方 債 現 在 高 倍 率	1.78 倍	1.87 倍	1.47 倍
健 全 化 判 断 比 率	実質赤字比率	—	—
	連結実質赤字比率	—	—
	実質公債費比率	17.2%	17.5%
将来負担比率	141.3%	163.1%	—
税 の 徴 収 率	87.8%	88.7%	91.3%
積 立 金 現 在 高	3,998 百万円	3,167 百万円	4,544 百万円
	うち財調・ 減債基金	2,278 百万円	1,806 百万円
ラ ス パ イ レ ス 指 数	92.2	91.7	—

※ラスパイレス指数の欄中「21年度」はH21.4.1現在、「20年度」はH20.4.1現在
※「—」は赤字、資金不足がないことを示す

(4) 財源及び支出の状況(構成比)

(%)

区 分	21年度決算	県平均 (21年度)	20年度決算	類似団体 (20年度)
一 般 財 源	58.5	59.6	64.5	65.2
自 主 財 源	24.2	26.1	28.8	49.2
義 務 的 経 費	42.1	40.2	45.5	44.1
投 資 的 経 費	13.7	16.1	11.6	14.9

＜公共施設整備状況＞ (21年度)

(%)

区 分	当該団体	
道 路	改 良 率	62.8
	舗 装 率	67.5
公 園	人口1人当たり面積(m ²)	16.4
上 水 道 等	普 及 率	82.9
下 水 道 等	普及率(処理人口)	40.4
	水洗便所設置率	43.3
公 営 住 宅	世 帯 数 比 率	1.3

＜教育・医療・福祉・その他＞

教 育 (22.4.1)	区 分	幼 稚 園	小 学 校	中 学 校	高 等 学 校	
	施設数	3 (3)	18 (0)	7 (0)	5 (0)	
医 療 (22.3.31)	区 分	病 院		診 療 所		
	施設数	4 (665床)		59 (92床)		
福 祉 (22.4.1)	区 分	保 育 所	特 養 老 人 ホ ー ム	養 護 老 人 ホ ー ム	老 人 福 祉 セ ン タ ー	デ ィ ャ ー ビ ス セ ン タ ー
	施設数	11 (8)	5.8 (1)	0.7 (0)	2	14
	定員(人)	1,030 (640)	341.6 (65)	75 (0)	—	—
そ の 他 施 設 (22.3.31)	区 分	公 会 堂 ・ 市 民 会 館	公 民 館	図 書 館	体 育 館	野 球 場
	施設数	4	14	2 (0)	10 (0)	5 (0)

※教育の欄中、県立及び市町村立以外を（ ）で内書
※福祉の欄中、市町村立・一部事務組合等管理施設以外を（ ）で内書
※福祉の欄中、施設数および定員数が小数となるのは一部事務組合等管理施設における按分のため
※福祉の欄中、老人福祉センター及びデイサービスセンターは市町村立以外を含む
※その他施設の欄中、市町村立以外を（ ）で内書

＜その他＞

- (姉妹都市) ・ 釧路市
- (友好都市) ・ チュルゴー市 (ハンガリー)
- (名所・旧跡) ・ 栗駒国定公園・秋の宮温泉郷・小安峡温泉
- 泥湯温泉・川原毛地獄・小安峡大噴湯・水源の森 (大滝沢)
- 稲庭城・小町堂・岩井堂洞窟・院内銀山跡・湯沢城址

＜平成22年度主要施策＞

(百万円)

○学校建築事業	2,404
○企業誘致対策事業	195
○社会資本整備総合交付金事業 (道路整備)	397
○小町の郷整備事業	204
○下水処理施設整備事業	897

＜今後の主要課題＞

安全・安心のまちづくり
心豊かな健康長寿社会の形成
豊かな資源を活用した地場産業の活性化
恵まれた美しい自然環境との共生
人づくりと地域文化の継承・創造