	〒015-8501 尾崎17 ☎ (0184) 24-3321 FAX (0184) 23-3226 ホームページ http://www.city.yurihonjo.akita.jp Eメールyurihonjo@city.yurihonjo.akita.jp	主な地域指定 振興山村 過疎 特別豪雪 辺地	一部事務組合加入事業 議員公務災害 非常勤公務災害 退職手当 介護保険 老人福祉 その他	公 営 企 業 上水道 ガス 簡水 下水道 観光 介護サービス
	類型 II-0	コード番号 052108	基本構想 平17～平26年度	基本計画 平17～平26年度

<概 要>

(1) 面 積 (県下1位)

総面積 (平21.10.1)	耕地 (平21.7.15)	宅地 (平21.1.1)	山林 (平21.4.1)
1209.08km ²	131.00km ²	19.99km ²	895.91km ²

(2) 人 口 (県下4位)

平7.10.1	平12.10.1	平17.10.1	平22.10.1
94,410	92,843	89,555	85,224
人口増減率 (H17-H22)	△4.8%	高齢化率 平22.7.1	29.1%
人口密度	70.49 人/km ²		

(3) 世帯数

平7.10.1	平12.10.1	平17.10.1	平22.10.1
26,197	27,757	28,397	28,641

(4) 有権者数 (平22.9.2現在)

男	女	計
34,209	38,161	72,370

(5) 沿 革

平17.3.22 合体
本荘市、矢島町、岩城町、由利町、
大内町、東由利町、西目町、鳥海町

<組 織>

(1) 議 会 (平22.9.1現在)

議長	渡部 功	議員数	法定上限数	30人
副議長	土田 与七郎	議定数	条例定数	30人
任期	平25.10.31	党派別 内 訳	公1 社民1 共1 民主2 自民1 無所属24	

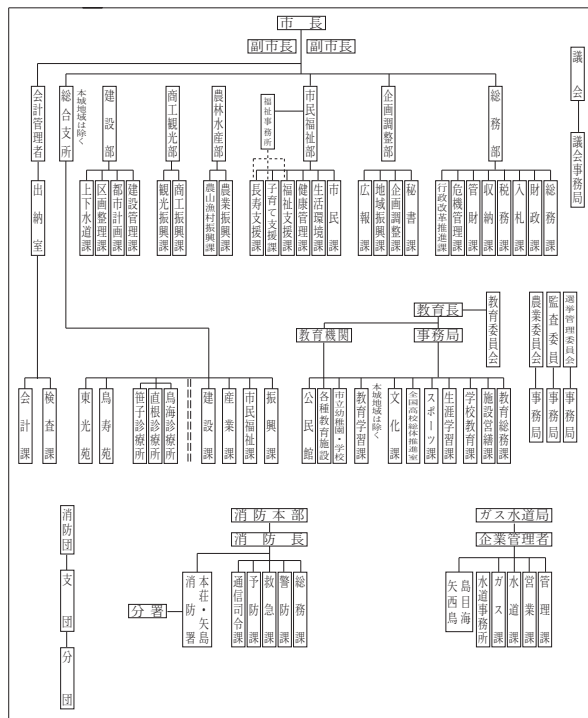
(2) 二 役 (平22.9.1現在)

市長	長谷部 誠 (1期～平25.4.16)	副市長	村上 健司 藤原 由美子
----	------------------------	-----	-----------------

(3) 職 員 数 (平22.4.1現在)

区 分	職員数	左の 職別 内訳	区 分	職員数
普通会計 (うち施設関係)	1,027 (170)		一般行政職	609
人口千人当たり	11.84		技能労務職	128
類似団体	12.18		企業職	46
公営事業会計関係	132		消防職	188
計	1,159		教育職	9
			その他(内税務職)	179(54)

<行政機構>



<産業・経済>

(1) 産業構造

(百万円・人・%)

区 分	分	総生産額 (平19年度)	就業人口 (平17.10.1現在)
第1次	農業	7,613	2.5
	林業	687	0.2
	水産業	66	0.0
	計	8,366	2.8
第2次	鉱業	4,782	1.6
	製造業	67,210	22.2
	建設業	29,929	9.9
	計	101,921	33.7
第3次		192,266	63.6
分類不能			170
合計		302,553	100.0
			44,021
			53.4
			0.4

(2) 一人当たり分配所得

(19年度)

1人当たり 分配所得	2,251千円
	県下6位

(3) 主要農産物・名産・特産品

由利牛・ごてんまり・プラムワイン・米・鳥海りんどう・日本酒・わい化りんご・ジャージー乳製品・ブルーベリー製品・松皮餅・刺し子・組子細工

(4) 主要製造業 (平20年)

(万円)

順位	品 名	製品出荷額等
1	電子部品・デバイス	9,581,347
2	生産用機械	1,528,840
3	情報通信機械	545,385

(祭・行事) ・本荘たこあげ大会(1月)・新山神社裸まいり(1月)・本荘公園桜まつり(4月)・本荘つつじまつり(5月)・本荘川まつり花火大会(8月)
・高浦カーニバル(7月)・赤田長谷寺大仏まつり(8月)・八幡神社祭典大名行列(9月)・全国ごてんまりコンクール(10月)・鳥海山山開き(4月)
・サイクルロードレース大会(8月)・矢島八朔祭(9月)・矢島スキー場開き(12月)・旧藩祭(7月)・日本海洋上花火大会(7月)
・天鷹ワインまつり(10月)・鳥海高原由利高原まつり(8月)・屋敷番楽(8月)・前郷日枝神社祭典(9月)・西目健康マラソン(9月)
・鳥海新緑まつり(6月)・鳥海獅子まつり(8月)・法体の滝紅葉まつり(10月)・黄桜まつり(5月)・芋川まつり(7月)・長坂福荷神社梵天まつり(3月)

＜財 政＞

(1) 決算収支 (普通会計)

(百万円)

区 分	歳 入	歳 出	形式収支	実質収支	単年度収支	実質単年度収支	積立金現在高	地方債現在高
平19決算	53,606	52,305	1,301	1,095	446	△ 703	4,214	78,122
平20決算	49,926	48,330	1,596	1,256	161	500	4,797	76,959
平21決算	53,918	52,208	1,710	1,350	94	1,103	6,289	76,395

(2) 主な歳入歳出

(百万円・%)

区 分	21 決 算 (普通会計)	対前年比 (決算間比較)	22当初予算 (普通会計)	対前年比 (当初間比較)
地 方 税	7,983	△ 4.9	7,677	△ 2.8
地 方 交 付 税	20,016	3.4	18,529	△ 1.0
国 県 支 出 金	13,146	37.1	8,636	22.4
地 方 債	6,340	5.2	8,185	52.3
歳 入 合 計	53,918	8.0	47,771	8.6
義 務 的 経 費	23,020	0.4	23,582	3.4
人 件 費	8,824	△ 4.2	8,750	△ 5.0
扶 助 費	5,608	8.8	6,302	22.4
公 債 費	8,588	0.2	8,530	1.0
物 件 費	5,957	6.4	6,597	11.3
投 資 的 経 費	11,676	7.3	8,814	35.0
普通建設補助	5,023	△ 0.2	6,535	124.8
事業費単独	6,518	24.6	2,265	△ 37.2
歳 出 合 計	52,208	8.0	47,771	8.6

(3) 主要指数

区 分	21 年 度	20 年 度	類似団体 (20年度)
標 準 財 政 規 模	30,148 百万円	29,406 百万円	17,937 百万円
歳 出 決 算 倍 率	1.73 倍	1.64 倍	1.47 倍
経 常 収 支 比 率 (含減収補てん債特例分、臨時財政対策債)	91.9%	96.1%	87.9%
財 政 力 指 数 (3カ年平均)	0.36	0.37	0.72
実 質 収 支 比 率	4.5%	4.3%	5.5%
地 方 債 現 在 高 倍 率	2.53 倍	2.62 倍	1.47 倍
健全化判断比率			
実質赤字比率	—	—	
連結実質赤字比率	—	—	
実質公債費比率	20.3%	20.9%	14.1%
将来負担比率	203.9%	223.5%	
税 の 徴 収 率	89.2%	90.5%	91.3%
積 立 金 現 在 高	6,289 百万円	4,797 百万円	4,544 百万円
うち財調・ 減債基金	2,342 百万円	1,324 百万円	2,192 百万円
ラ ス パ イ レ ス 指 数	94.6	93.9	

※ラスパイレス指数の欄中「21年度」はH21.4.1現在、「20年度」はH20.4.1現在
※「—」は赤字、資金不足がないことを示す

(4) 財源及び支出の状況(構成比)

(%)

区 分	21年度決算	県平均 (21年度)	20年度決算	類似団体 (20年度)
一 般 財 源	55.2	59.6	59.2	65.2
自 主 財 源	23.5	26.1	26.3	49.2
義 務 的 経 費	44.1	40.2	47.5	44.1
投 資 的 経 費	22.4	16.1	22.5	14.9

＜公共施設整備状況＞ (21年度)

(%)

区 分	当該団体
道 路	
改 良 率	68.3
舗 装 率	69.0
公 園	人口1人当たり面積(m ²)
	23.6
上 水 道 等	普 及 率
	97.5
下 水 道 等	普及率(処理人口)
	71.0
	水洗便所設置率
	60.7
公 営 住 宅	世 帯 数 比 率
	2.7

＜教育・医療・福祉・その他＞

教 育 (22.4.1)	区 分	幼 稚 園	小 学 校	中 学 校	高 等 学 校	
	施設数	5 (4)	21 (0)	11 (0)	5 (0)	
医 療 (22.3.31)	区 分	病 院		診 療 所		
	施設数	6 (1,751床)		101 (152床)		
福 祉 (22.4.1)	区 分	保 育 所	特 養 老 人 ホ ー ム	養 護 老 人 ホ ー ム	老 人 福 祉 セ ン タ ー	デ ィ ャ ー ビ ス セ ン タ ー
	施設数	26 (16)	8.8 (5)	0.8 (0)	1	26
	定員(人)	2,425 (1,600)	487 (260)	75.5 (0)		
そ の 他 施 設 (22.3.31)	区 分	公 会 堂 ・ 市 民 会 館	公 民 館	図 書 館	体 育 館	野 球 場
	施設数	1	25	3 (0)	20 (0)	10 (0)

※教育の欄中、県立及び市町村立以外を()で内書
※福祉の欄中、市町村立・一部事務組合等管理施設以外を()で内書
※福祉の欄中、施設数および定員数が小数となるのは一部事務組合等管理施設における按分のため
※福祉の欄中、老人福祉センター及びデイサービスセンターは市町村立以外を含む
※その他施設の欄中、市町村立以外を()で内書

＜その他＞

- (市の木) ・ ケヤキ
- (市の花) ・ さくら
- (市の鳥) ・ キジ
- (友好都市) ヴァーツ市 (ハンガリー) ・ 梁山市 (韓国) ・ 無錫市 (中国) ・ 佐久市 (長野県) ・ 高松市 (香川県) ・ いわき市 (福島県)
- (名所・旧跡) ・ 本荘マリーナ ・ 赤田の大仏 ・ 三望苑 ・ 本荘公園 ・ 花立牧場公園 ・ 天鷲郷 ・ 南由利原高原青少年旅行村 ・ 望海の丘 ・ 鳥海山 ・ 法体の滝 ・ 八塩いこいの森 ・ 折渡地藏尊

＜平成22年度主要施策＞

(百万円)

○統合家畜市場整備事業	350
○由利橋架替事業	986
○文化複合施設等整備事業	4,804
○亀田簡水統合整備事業	481

＜今後の主要課題＞

日本海沿岸東北自動車道にかほ市以南の早期整備
鳥海ダムの早期建設着手
雇用対策
少子高齢化対策
鳥海山を軸とした観光対策