	〒014-1298 田沢湖生保内字宮ノ後30 ☎ (0187) 43-1111 (田沢湖庁舎) FAX (0187) 43-1300 ホームページ http://www.city.semboku.akita.jp/ Eメール semboku@city.semboku.akita.jp	主な地域指定 過疎 辺地 特別豪雪 振興山村 リゾート	一部事務組合加入事業 議員公務災害 火葬場 非常勤公務災害 常備消防 退職手当 その他	公 営 企 業 上水道 簡水 下水道 病院 介護サービス 温泉
	類型   I-1   コード番号   052159			基本構想   平18～平27年度 基本計画   平18～平27年度

<概 要>

(1) 面 積 (県下3位)

総面積 (平21.10.1)	耕地 (平21.7.15)	宅地 (平21.1.1)	山林 (平21.4.1)
1093.64km <sup>2</sup>	55.10km <sup>2</sup>	8.99km <sup>2</sup>	892.06km <sup>2</sup>

(2) 人 口 (県下12位)

平7.10.1	平12.10.1	平17.10.1	平22.10.1
34,945	33,565	31,868	29,567
人口増減率 (H17-H22)	△7.2%	高齢化率 平22.7.1	33.6%
		人口密度	27.04 人/km <sup>2</sup>

(3) 世 帯 数

平7.10.1	平12.10.1	平17.10.1	平22.10.1
10,267	10,367	10,261	9,856

(4) 有権者数 (平22.9.2現在)

男	女	計
11,970	13,867	25,837

(5) 沿 革

平17.9.20	合体	角館町、田沢湖町、西木村
----------	----	--------------

<組 織>

(1) 議 会 (平22.9.1現在)

議長	佐藤 峯夫	議員数	法定上限数	26人
副議長	青柳 宗五郎	議定数	条例定数	22人
任期	平26.4.30	党派別内訳	共2公1 無所属19	

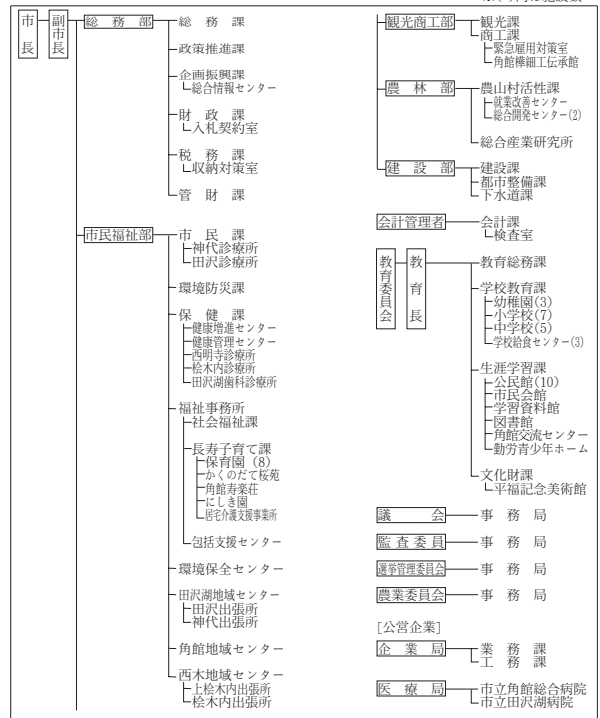
(2) 二 役 (平22.9.1現在)

市長	筒脇 晃浩	副市長	石 山 修
	(1期～平25.10.29)		

(3) 職 員 数 (平22.4.1現在)

区 分	職員数	左の職別内訳	区 分	職員数
普通会計 (うち施設関係)	447 (134)		一般行政職	322
人口千人当たり	14.61	技能労務職	62	
類似団体	15.04	企業職	335	
公営事業会計関係	411	消防職	0	
計	858	教育職	6	
		その他(内務職)	133(21)	

<行政機構>



<産業・経済>

(1) 産業構造

(百万円・人・%)

区 分	分	総生産額 (平19年度)	就業人口 (平17.10.1現在)
第1次	農 業	3,853	4.1
	林 業	214	0.2
	水産業	4	0.0
	計	4,071	4.3
第2次	鉱 業	469	0.5
	製造業	6,996	7.4
	建設業	6,728	7.1
	計	14,193	15.0
第3次		76,107	80.7
分類不能			18
合計		94,371	100.0
			15,928
			100.0

(2) 一人当たり分配所得

(19年度)

1人当たり分配所得	1,762千円
	県下21位

(3) 主要農産物・名産・特産品

米・生保内タケノコ・ほうれん草・西明寺栗・山の芋 鍋・山菜加工品・白岩焼・もろこし・地ビール・樺細工・イタヤ細工
---

(4) 主要製造業 (平20年)

(万円)

順位	品 名	製品出荷額等
1	電子部品・デバイス	394,683
2	木材・木製品(家具を除く)	246,306
3	金 属 製 品	156,603

- (祭・行事)
- ・中里のカンデッコあげ(旧暦1月15日)・上松木内の紙風船上げ(2月10日)・火振りかまくら(2月13～14日)
  - ・松葉・相内の裸参り(2月第3日曜日)・田沢湖高原雪まつり(2月18～20日)・刺巻水ばしょう祭り(4月上旬～5月下旬)
  - ・八津・鎌足かたくり群生の郷(4月中旬～5月上旬)・角館の桜まつり(4月中旬～5月上旬)・秋田駒ヶ岳山開き(6月1日)
  - ・たざわ湖まつり(7月第4土曜日)・角館の送り盆行事(8月15日)・戸沢氏祭(8月17日)・角館のお祭り(9月7～9日)
  - ・田沢湖マラソン(9月第3日曜日)・田沢湖ソーデーマーチ(10月第1土・日)・抱返り紅葉祭(10月10日～11月上旬)

＜財 政＞

(1) 決算収支（普通会計）

(百万円)

区 分	歳 入	歳 出	形式収支	実質収支	単年度収支	実質単年度収支	積立金現在高	地方債現在高
平19決算	19,064	18,652	412	357	△ 12	△ 168	2,024	26,724
平20決算	18,973	18,567	407	305	△ 52	△ 128	2,238	26,723
平21決算	20,408	19,918	490	425	120	180	2,583	26,014

(2) 主な歳入歳出

(百万円・%)

区 分	21 決 算 (普通会計)	対前年比 (決算間比較)	22当初予算 (普通会計)	対前年比 (当初間比較)
地 方 税	2,718	△ 4.4	2,582	△ 3.0
地 方 交 付 税	8,938	3.3	8,630	6.5
国 県 支 出 金	4,467	88.5	2,115	△17.5
地 方 債	2,080	△25.1	2,015	△12.8
歳 入 合 計	20,408	7.6	17,161	△ 5.7
義 務 的 経 費	9,094	0.6	9,325	6.1
人 件 費	3,958	0.2	3,847	△ 3.7
扶 助 費	1,887	2.6	2,211	43.2
公 債 費	3,249	△ 0.1	3,267	0.3
物 件 費	2,319	16.6	2,274	△ 9.6
投 資 的 経 費	3,700	6.5	1,268	△53.8
普通建設補助	1,759	△ 6.6	137	△92.6
事業費単独	1,881	21.8	1,131	25.1
歳 出 合 計	19,918	7.3	17,161	△ 5.7

(3) 主要指数

区 分	21 年 度	20 年 度	類似団体 (20年度)
標 準 財 政 規 模	12,314 百万円	11,898 百万円	9,188 百万円
歳 出 決 算 倍 率	1.62倍	1.56倍	1.62倍
経 常 収 支 比 率 (含減収補てん債特例分、臨時財政対策債)	92.2%	92.7%	92.8%
財 政 力 指 数 (3カ年平均)	0.28	0.29	0.46
実 質 収 支 比 率	3.5%	2.6%	3.4%
地 方 債 現 在 高 倍 率	2.11倍	2.25倍	1.84倍
健 全 化 判 断 比 率	実質赤字比率	—	—
	連結実質赤字比率	—	—
	実質公債費比率	20.4%	19.8%
将来負担比率	144.0%	156.6%	—
税 の 徴 収 率	84.4%	86.5%	89.9%
積 立 金 現 在 高	2,583 百万円	2,238 百万円	2,193 百万円
	うち財調・ 減債基金	1,832 百万円	1,619 百万円
ラ ス パ イ レ ス 指 数	89.0	88.8	—

※ラスパイレス指数の欄中「21年度」はH21.4.1現在、「20年度」はH20.4.1現在  
※「—」は赤字、資金不足がないことを示す

(4) 財源及び支出の状況(構成比)

(%)

区 分	21年度決算	県平均 (21年度)	20年度決算	類似団体 (20年度)
一 般 財 源	60.3	59.6	64.1	62.6
自 主 財 源	21.0	26.1	23.8	36.5
義 務 的 経 費	45.7	40.2	48.7	47.9
投 資 的 経 費	18.6	16.1	18.7	13.7

＜公共施設整備状況＞ (21年度)

(%)

区 分	当該団体	
道 路	改 良 率	63.2
	舗 装 率	60.9
公 園	人口1人当たり面積(m <sup>2</sup> )	23.2
上 水 道 等	普 及 率	58.9
下 水 道 等	普及率(処理人口)	49.2
	水洗便所設置率	43.3
公 営 住 宅	世 帯 数 比 率	2.6

＜平成22年度主要施策＞

(百万円)

○社会資本整備総合交付金事業（活力創出基盤整備）	228
○西明寺中学校グラウンド建設事業	207
○神代小学校建設事業	129

＜今後の主要課題＞

医療・福祉・防災の強化  
市内各地区に地域運営体を設置  
食品産業群の育成  
次世代の人材育成  
観光産業拠点特別区（角館、田沢湖畔、各温泉郷）の再整備

＜教育・医療・福祉・その他＞

教 育 (22.4.1)	区 分	幼 稚 園	小 学 校	中 学 校	高 等 学 校	
	施設数	4 (1)	7 (0)	5 (0)	2 (0)	
医 療 (22.3.31)	区 分	病 院		診 療 所		
	施設数	2 (378床)		33 (30床)		
福 祉 (22.4.1)	区 分	保 育 所	特 養 老 人 ホ ー ム	養 護 老 人 ホ ー ム	老 人 福 祉 セ ン タ ー	デ ィ サ ー ビ ス セ ン タ ー
	施設数	8 (0)	3 (2)	1 (0)	0	9
	定員(人)	715 (0)	154 (100)	80 (0)	—	—
そ の 他 施 設 (22.3.31)	区 分	公 会 堂 ・ 市 民 会 館	公 民 館	図 書 館	体 育 館	野 球 場
	施設数	1	10	2 (0)	8 (1)	5 (0)

※教育の欄中、県立及び市町村立以外を（ ）で内書  
※福祉の欄中、市町村立・一部事務組合等管理施設以外を（ ）で内書  
※福祉の欄中、施設数および定員数が小数となるのは一部事務組合等管理施設における按分のため  
※福祉の欄中、老人福祉センター及びデイサービスセンターは市町村立以外を含む  
※その他施設の欄中、市町村立以外を（ ）で内書

＜その他＞

- (市の木) ・ ブナ
- (市の花) ・ サクラ
- (市の鳥) ・ イヌワシ
- (姉妹都市) ・ 大村市 (長崎県)
- (友好都市) ・ さぬき市 (香川県)
- (連携交流都市) ・ 秋田市・常陸太田市 (茨城県)
- (名所・旧跡) ・ 田沢湖抱返り県立自然公園・田沢湖・かたまえ山森林公園・秋田駒ヶ岳、乳頭山、八幡平・乳頭、田沢湖高原、水沢温泉郷・玉川温泉・草薮家 (国指定重要文化財) ・ 角館のシダレザクラ (国指定天然記念物) ・ 檜木内川堤 (サクラ) (国指定名勝・桜の名所100選) ・ 武家屋敷の町並み (重要伝統的建造物群保存地区) ・ 門屋城址・大国主神社・カタクリ群生地