	〒010-0494 字中央1-1 ☎ (0185) 45-2111 FAX (0185) 45-2162 ホームページ http://www.ogata.or.jp/ Eメール ogata_mura@ogata.or.jp	主な地域指定 半島振興	一部事務組合加入事業 議員公務災害 常備消防 非常勤公務災害 退職手当 ごみ処理 その他	公 営 企 業 簡水 下水道 介護サービス
	類型 I-0 コード番号 053686			基本構想 平22～平29年度 基本計画 平22～平29年度

<概 要>

(1) 面 積 (県下21位)

総面積 (平21.10.1)	耕地 (平21.7.15)	宅地 (平21.1.1)	山林 (平21.4.1)
170.05km ²	115.00km ²	1.35km ²	3.69km ²

(2) 人 口 (県下23位)

平7.10.1	平12.10.1	平17.10.1	平22.10.1
3,311	3,323	3,256	3,218
人口増減率 (H17-H22)	△1.2%	高齢化率 平22.7.1	26.2%
		人口密度	18.92 人/km ²

(3) 世 帯 数

平7.10.1	平12.10.1	平17.10.1	平22.10.1
757	762	780	804

(4) 有権者数 (平22.9.2現在)

男	女	計
1,226	1,318	2,544

(5) 沿 革

昭39.10.1 設置

<組 織>

(1) 議 会 (平22.9.1現在)

議長	伊藤 功正	議員数	法定上限数	14人
副議長	阿部 文夫	議定数	条例定数	12人
任期	平24.9.4	党派別内訳	無所属12	

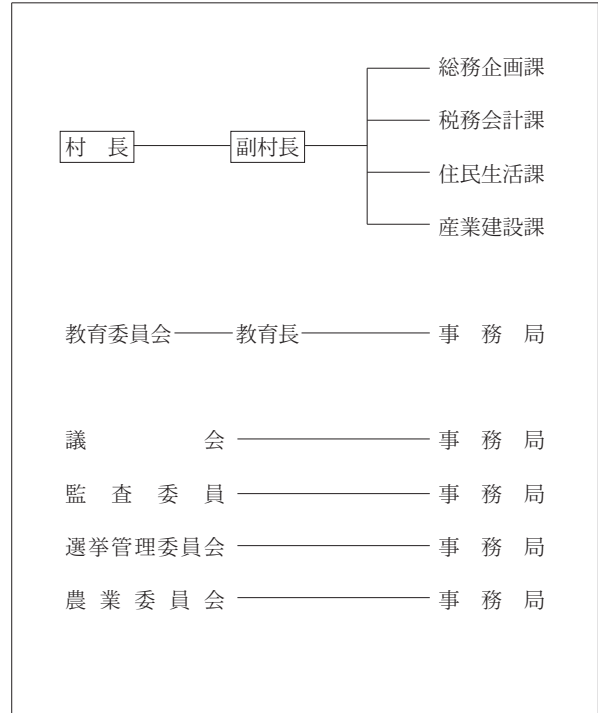
(2) 二 役 (平22.9.1現在)

村長	篤 齋 浩 人 (1期～平24.9.4)	副村長	工 藤 敏 行
----	-------------------------	-----	---------

(3) 職 員 数 (平22.4.1現在)

区 分	職員数	左の職別内訳	区 分	職員数
普通会計 (うち施設関係)	52 (15)		一般行政職	43
人口千人当たり	15.72	技能労務職	0	
類似団体	16.02	企業職	0	
公営事業会計関係	5	消防職	0	
計	57	教育職	2	
		その他(内税務職)	12(3)	

<行政機構>



<産 業 ・ 経 済>

(1) 産 業 構 造 (百万円・人・%)

区 分	農 業	林 業	水 産 業	計	第2次	第3次	分類不能	合計	総生産額(平19年度)	就業人口(平17.10.1現在)
第1次	7,102	14	0	7,116				18,818	37.8	1,612
第2次					0	145	1,556	10,001	0.0	26
第3次					0	0.8	8.3	53.2	0.0	424
分類不能								7	0.3	7
合計								100.0	100.0	2,069

(2) 一人当たり分配所得 (19年度)

1人当たり分配所得	3,260千円
	県下4位

(3) 主要農産物・名産・特産品

米・大豆(リュウホウ)・かぼちゃ(みやこ)・にんにく・メロン(アムスメロン、秋田甘えんぼ)、チューリップ・パンプキンパイ

(4) 主要製造業 (平20年) (万円)

順位	品 名	製品出荷額等
1	-	-
2	-	-
3	-	-

- (祭・行事) ・桜と菜の花まつり(4月下旬～5月上旬) ・ワールドエコムーブ(5月上旬)
 ・ワールドソーラーバイシクルレース(8月上旬) ・ワールドソーラーカーラリー(8月中旬)
 ・八郎湯干拓駅伝競走大会(9月上旬) ・日本一ジャンボカボチャ秋田県大会(9月上旬)
 ・ポルダーサイクリング(9月上旬) ・新米まつり(10月中旬)

＜財 政＞

(1) 決算収支（普通会計）

(百万円)

区 分	歳 入	歳 出	形式収支	実質収支	単年度収支	実質単年度収支	積立金現在高	地方債現在高
平19決算	3,436	3,304	133	133	17	122	666	2,994
平20決算	2,969	2,806	163	129	△ 4	240	870	2,841
平21決算	3,313	3,073	240	223	94	182	1,136	2,842

(2) 主な歳入歳出

(百万円・%)

区 分	21 決 算 (普通会計)	対前年比 (決算間比較)	22当初予算 (普通会計)	対前年比 (当初間比較)
地 方 税	738	5.6	709	3.8
地 方 交 付 税	1,225	3.9	1,247	13.6
国 県 支 出 金	598	241.7	519	385.0
地 方 債	199	△ 7.0	682	246.2
歳 入 合 計	3,313	11.6	3,571	45.8
義 務 的 経 費	830	△ 17.2	918	5.8
人 件 費	517	△ 0.6	514	△ 6.0
扶 助 費	71	6.0	127	64.9
公 債 費	242	△ 41.5	277	13.5
物 件 費	693	20.1	705	8.6
投 資 的 経 費	406	146.1	980	397.5
普通建設補助	109	—	742	1,225.0
事業費単独	297	80.0	238	68.8
歳 出 合 計	3,073	9.5	3,571	45.8

(3) 主要指数

区 分	21 年 度	20 年 度	類似団体 (20年度)
標 準 財 政 規 模	2,054 百万円	2,002 百万円	1,906 百万円
歳 出 決 算 倍 率	1.50 倍	1.40 倍	1.53 倍
経 常 収 支 比 率 (含減収補てん債特例分、臨時財政対策債)	76.7%	77.4%	84.9%
財 政 力 指 数 (3カ年平均)	0.39	0.38	0.19
実 質 収 支 比 率	10.9%	6.4%	4.6%
地 方 債 現 在 高 倍 率	1.38 倍	1.42 倍	1.70 倍
健 全 化 判 断 比 率	実質赤字比率	—	—
	連結実質赤字比率	—	—
	実質公債費比率	8.1%	11.3%
将来負担比率	47.7%	62.7%	—
税 の 徴 収 率	97.7%	96.3%	94.3%
積 立 金 現 在 高	1,136 百万円	870 百万円	1,287 百万円
	うち財調・ 減債基金	516 百万円	327 百万円
ラ ス パ イ レ ス 指 数	91.8	92.7	—

※ラスパイレス指数の欄中「21年度」はH21.4.1現在、「20年度」はH20.4.1現在
※「—」は赤字、資金不足がないことを示す

(4) 財源及び支出の状況(構成比)

(%)

区 分	21年度決算	県平均 (21年度)	20年度決算	類似団体 (20年度)
一 般 財 源	64.7	59.6	69.9	65.2
自 主 財 源	33.5	26.1	40.6	22.0
義 務 的 経 費	27.0	40.2	35.7	39.7
投 資 的 経 費	13.2	16.1	5.9	18.5

＜公共施設整備状況＞ (21年度)

(%)

区 分	当該団体	
道 路	改 良 率	100.0
	舗 装 率	42.4
公 園	人口1人当たり面積(m ²)	0.0
上 水 道 等	普 及 率	100.0
下 水 道 等	普及率(処理人口)	100.0
	水洗便所設置率	100.0
公 営 住 宅	世 帯 数 比 率	8.0

＜教育・医療・福祉・その他＞

教 育 (22.4.1)	区 分	幼 稚 園	小 学 校	中 学 校	高 等 学 校	
	施設数	1 (0)	1 (0)	1 (0)	0 (0)	
医 療 (22.3.31)	区 分	病 院		診 療 所		
	施設数	0 (0床)		4 (10床)		
福 祉 (22.4.1)	区 分	保 育 所	特 養 老 人 ホ ー ム	養 護 老 人 ホ ー ム	老 人 福 祉 セ ン タ ー	デ ィ ャ サービス セ ン タ ー
	施設数	1 (0)	1 (1)	0 (0)	0	1
	定員(人)	90 (0)	50 (50)	0 (0)	—	—
そ の 他 施 設 (22.3.31)	区 分	公 会 堂 ・ 市 民 会 館	公 民 館	図 書 館	体 育 館	野 球 場
	施設数	0	1	0 (0)	1 (0)	1 (0)

※教育の欄中、県立及び市町村立以外を（ ）で内書
※福祉の欄中、市町村立・一部事務組合等管理施設以外を（ ）で内書
※福祉の欄中、施設数および定員数が小数となるのは一部事務組合等管理施設における按分のため
※福祉の欄中、老人福祉センター及びデイサービスセンターは市町村立以外を含む
※その他施設の欄中、市町村立以外を（ ）で内書

＜その他＞

- (村の木)・黒松
- (村の花)・サルビア
- (村の鳥)・白鳥
- (友好都市)・ドロンテン市(オランダ)
- (名所・旧跡)・北緯40° 東経140° 経緯度交差点標示塔
- ボルダー湯の湯・ソーラースポーツライン・産直センター湯の店・干拓博物館

＜平成22年度主要施策＞

(百万円)

○大潟環状線舗装補修事業	236
○西1丁目他側溝排水改良事業	70
○小・中学校改築事業	511
○地域グリーンニューディール基金事業	24
○農山漁村活性化プロジェクト支援事業	504

＜今後の主要課題＞

米粉事業の推進
緑の分権改革の推進
八郎湖の水質改善
環境創造型農業の推進
行財政改革の推進