	〒010-0595 船川港船川字泉台66-1 ☎ (0185) 23-2111 FAX (0185) 23-2424 ホームページ http://www2.city.oga.akita.jp/ Eメール p.relations@city.oga.akita.jp	主な地域指定 過疎 辺地 半島振興	一部事務組合加入事業 議員公務災害 非常勤公務災害 退職手当 常備消防 し尿処理 ごみ処理 その他	公 営 企 業 上水道 ガス 下水道 病院 介護サービス
	類型 I-1 コード番号 052060	基本構想 平19～平27年度 基本計画 平19～平22年度		

<概 要>

(1) 面 積 (県下14位)

総面積 (平21.10.1)	耕地 (平21.7.15)	宅地 (平21.1.1)	山林 (平21.4.1)
240.80km <sup>2</sup>	48.30km <sup>2</sup>	8.80km <sup>2</sup>	125.16km <sup>2</sup>

(2) 人 口 (県下11位)

平7.10.1	平12.10.1	平17.10.1	平22.10.1
40,517	38,130	35,637	32,316
人口増減率 (H17-H22)	△9.3%	高齢化率 平22.7.1	34.1%
		人口密度	134.20 人/km <sup>2</sup>

(3) 世 帯 数

平7.10.1	平12.10.1	平17.10.1	平22.10.1
12,016	12,090	11,917	11,625

(4) 有権者数 (平22.9.2現在)

男	女	計
13,429	15,393	28,822

(5) 沿 革

平17.3.22 合体 男鹿市、若美町

<組 織>

(1) 議 会 (平22.11.1現在)

議長	吉田 清孝	議員数	法定上限数	26人
副議長	中田 謙三	議定数	条例定数	20人
任期	平26.4.21	党派別内訳	公1 共2 無所属16	

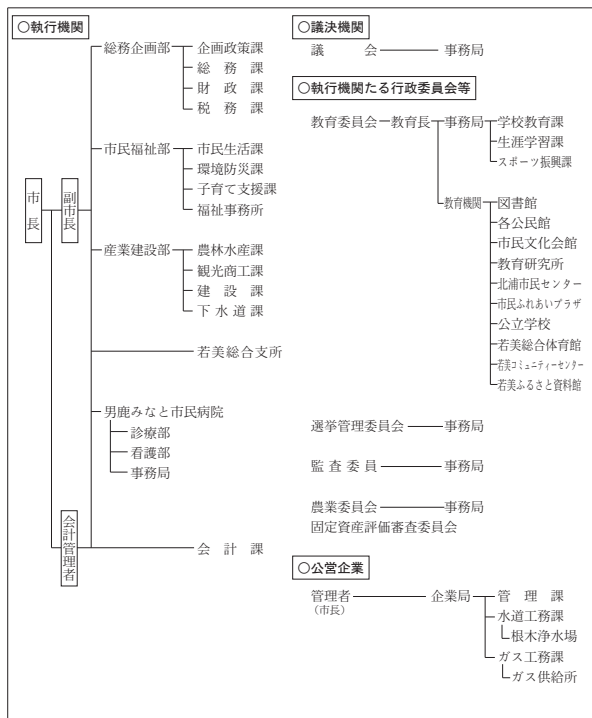
(2) 二 役 (平22.9.1現在)

市長	渡部 幸男 (1期～平25.4.11)	副市長	伊藤 正孝
----	------------------------	-----	-------

(3) 職 員 数 (平22.4.1現在)

区 分	職員数	左の職別内訳	区 分	職員数
普通会計 (うち施設関係)	318 (71)		一般行政職	247
人口千人当たり	9.59	技能労務職	44	
類似団体	9.66	企業職	32	
公営事業会計関係	200	消防職	0	
計	518	教育職	3	
		その他(内税務職)	192(26)	

<行政機構>



<産業・経済>

(1) 産業構造 (百万円・人・%)

区 分	業 種	総生産額 (平19年度)	就業人口 (平17.10.1現在)
第1次	農 業	2,721	3.1
	林 業	110	0.1
	水産業	1,100	1.3
	計	3,931	4.4
第2次	鉱 業	1,513	1.7
	製造業	4,947	5.6
	建設業	7,231	8.2
	計	13,691	15.5
第3次		71,026	80.1
分類不能			1
合計		88,648	100.0
			16,096
			100.0

(2) 一人当たり分配所得 (19年度)

1人当たり分配所得	1,804千円
	県下 18 位

(3) 主要農産物・名産・特産品

和梨・メロン・プチヴェール・切り菊・葉タバコ・はたはた・クロモ・トロトロワカメ・寒風石・男鹿やきそば

(4) 主要製造業 (平20年) (万円)

順位	品 名	製品出荷額等
1	木材・木製品(家具を除く)	325,947
2	電子部品・デバイス	209,848
3	生産用機械	108,986

(祭・行事) ・なまはげ柴灯まつり(2月第2、金・土・日曜日)・寒風山焼き(3月下旬)・鯛まつり(5月中旬)・男鹿駅競走大会(7月第1土曜日)  
 ・統人(トウニン)行事(7月7日)・宮沢海岸夕陽フェスティバル(7月下旬)・日本海メロンマラソン(8月第1日曜日)・脇本山車ドンド(8月6、7日)  
 ・男鹿日本海花火(8月14日)・福米沢送り盆行事(8月16日)・夕陽のコンサート in 入道崎(8月下旬)・寒風山まつり(9月中旬)  
 ・なまはげふるさとじまん市(9月中旬)・男鹿梨まつり(10月上旬)・秋田船方節全国大会(11月第3土・日曜日)・なまはげ行事(12月31日)

＜財 政＞

(1) 決算収支 (普通会計)

(百万円)

区 分	歳 入	歳 出	形式収支	実質収支	単年度収支	実質単年度収支	積立金現在高	地方債現在高
平19決算	16,050	15,767	284	251	△ 14	△ 123	982	16,913
平20決算	15,659	15,418	241	202	△ 49	57	1,414	16,399
平21決算	16,924	16,511	414	352	150	399	2,069	16,156

(2) 主な歳入歳出

(百万円・%)

区 分	21 決 算 (普通会計)	対前年比 (決算間比較)	22当初予算 (普通会計)	対前年比 (当初間比較)
地 方 税	4,055	△ 1.3	3,881	△ 1.0
地 方 交 付 税	6,248	4.8	5,931	5.4
国 県 支 出 金	3,467	19.7	2,654	23.4
地 方 債	1,418	40.4	1,413	0.2
歳 入 合 計	16,924	8.1	15,241	4.8
義 務 的 経 費	6,932	△ 2.2	7,305	4.7
人 件 費	2,760	△ 8.7	2,819	△ 1.7
扶 助 費	2,233	7.0	2,491	15.5
公 債 費	1,939	△ 2.0	1,995	2.2
物 件 費	1,851	16.5	1,769	12.7
投 資 的 経 費	2,058	53.8	1,065	4.4
普通建設補助	545	26.5	228	△ 0.4
事業費単独	1,484	78.4	831	5.9
歳 出 合 計	16,511	7.1	15,241	4.8

(3) 主要指数

区 分	21 年 度	20 年 度	類似団体 (20年度)
標 準 財 政 規 模	10,726 百万円	10,479 百万円	9,188 百万円
歳 出 決 算 倍 率	1.54 倍	1.47 倍	1.62 倍
経 常 収 支 比 率 (含減収補てん債特例分、臨時財政対策債)	90.2%	94.4%	92.8%
財 政 力 指 数 (3カ年平均)	0.44	0.45	0.46
実 質 収 支 比 率	3.3%	1.9%	3.4%
地 方 債 現 在 高 倍 率	1.51 倍	1.56 倍	1.84 倍
健 全 化 判 断 比 率	実質赤字比率	—	—
	連結実質赤字比率	—	—
	実質公債費比率	14.7%	15.0%
将来負担比率	158.7%	168.6%	—
税 の 徴 収 率	91.0%	90.5%	89.9%
積 立 金 現 在 高	2,069 百万円	1,414 百万円	2,193 百万円
	うち財調・ 減債基金	1,078 百万円	720 百万円
ラ ス パ イ レ ス 指 数	92.0	92.6	—

※ラスパイレス指数の欄中「21年度」はH21.4.1現在、「20年度」はH20.4.1現在  
 ※「—」は赤字、資金不足がないことを示す

(4) 財源及び支出の状況(構成比)

(%)

区 分	21年度決算	県平均 (21年度)	20年度決算	類似団体 (20年度)
一 般 財 源	64.8	59.6	68.8	62.6
自 主 財 源	30.4	26.1	32.5	36.5
義 務 的 経 費	42.0	40.2	46.0	47.9
投 資 的 経 費	12.5	16.1	8.7	13.7

＜公共施設整備状況＞ (21年度)

(%)

区 分	当該団体	
道 路	改 良 率	46.8
	舗 装 率	61.0
公 園	人口1人当たり面積(m <sup>2</sup> )	17.9
上 水 道 等	普 及 率	94.6
下 水 道 等	普及率(処理人口)	64.9
	水洗便所設置率	47.6
公 営 住 宅	世 帯 数 比 率	3.1

＜平成22年度主要施策＞

(百万円)

○公共下水道事業 (雨水)	520
○滝川河川改修事業	122
○公営住宅建設事業	86
○住宅リフォーム助成事業	70
○「子育て応援米」支給事業	11

＜今後の主要課題＞

地場産業の発展と新しい雇用の創出
少子高齢化対策
地域公共交通体系の再編
病院の経営健全化の促進
行財政改革の推進

＜教育・医療・福祉・その他＞

教 育 (22.4.1)	区 分	幼 稚 園	小 学 校	中 学 校	高 等 学 校	
	施設数	2 (1)	9 (0)	4 (0)	2 (0)	
医 療 (22.3.31)	区 分	病 院		診 療 所		
	施設数	1 (180床)		36 (11床)		
福 祉 (22.4.1)	区 分	保 育 所	特 養 老 人 ホ ー ム	養 護 老 人 ホ ー ム	老 人 福 祉 セ ン タ ー	デ ィ ャ ー ビ ス セ ン タ ー
	施設数	7 (0)	3 (3)	1 (1)	1	14
	定員(人)	600 (0)	180 (180)	50 (50)	—	—
そ の 他 施 設 (22.3.31)	区 分	公 会 堂 ・ 市 民 会 館	公 民 館	図 書 館	体 育 館	野 球 場
	施設数	3	14	1 (0)	4 (0)	5 (0)

※教育の欄中、県立及び市町村立以外を( )で内書  
 ※福祉の欄中、市町村立・一部事務組合等管理施設以外を( )で内書  
 ※福祉の欄中、施設数および定員数が小数となるのは一部事務組合等管理施設における按分のため  
 ※福祉の欄中、老人福祉センター及びデイサービスセンターは市町村立以外を含む  
 ※その他施設の欄中、市町村立以外を( )で内書

＜その他＞

- (市の木) ・すぎ
- (市の花) ・つばき
- (市の鳥) ・あおさぎ
- (姉妹都市) ・リビングストン市 (アメリカ)
- (名所・旧跡) ・寒風山・入道崎・八望台・脇本城跡
- 五社堂・館山近隣公園
- (市の魚) ・はたはた