	〒017-8555 字中城20 ☎ (0186) 49-3111 FAX (0186) 49-1198 ホームページ http://www.city.odate.akita.jp/ Eメール info@city.odate.akita.jp	主な地域指定 低工 振興山村 過疎 辺地 特別豪雪 地方拠点	一部事務組合加入事業 議員公務災害 非常勤公務災害 退職手当 その他	公 営 企 業 上水道 工業用水道 病院 下水道 市場 駐車場 介護サービス 宅地造成
	類型 II-1   コード番号 052043			基本構想 平18～平27年度 基本計画 平18～平22年度

<概要>

(1) 面積 (県下4位)

総面積 (平21.10.1)	耕地 (平21.7.15)	宅地 (平21.1.1)	山林 (平21.4.1)
913.70km <sup>2</sup>	78.40km <sup>2</sup>	19.36km <sup>2</sup>	701.47km <sup>2</sup>

(2) 人口 (県下5位)

平7.10.1	平12.10.1	平17.10.1	平22.10.1
88,231	86,288	82,504	78,948
人口増減率 (H17-H22)	△4.3%	高齢化率 平22.7.1	32.1%
		人口密度	86.40 人/km <sup>2</sup>

(3) 世帯数

平7.10.1	平12.10.1	平17.10.1	平22.10.1
27,927	28,599	28,317	28,563

(4) 有権者数 (平22.9.2現在)

男	女	計
30,917	36,392	67,309

(5) 沿革

昭26.4.1	市制施行
昭30.3.1	編入 下川沿村、上川沿村、長木村、二井田村、真中村
昭30.3.31	編入 十二所村
昭42.12.21	編入 花矢村
平17.6.20	編入 比内町、田代町

<組織>

(1) 議会 (平22.9.1現在)

議長	石 田 雅 男	議員数	法定上限数	30人
副議長	笹 沢 誠 也	法定数	条例定数	30人
任期	平23.4.30	党派別内訳	社民3 公1 共1 無所属23	

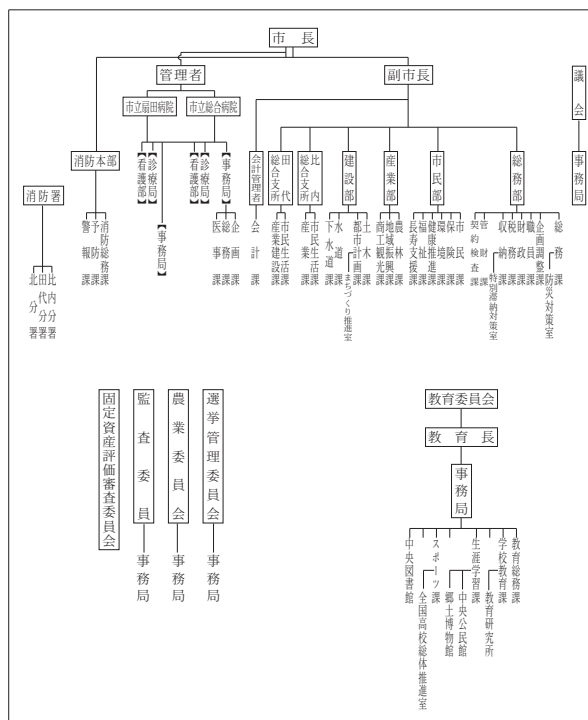
(2) 二 役 (平22.9.1現在)

市長	お ば た はじめ 元	副市長	なが き とし かた 長 岐 利 堅
	(5期～平23.4.30)		よし だ みつ あき 吉 田 光 明

(3) 職員数 (平22.4.1現在)

区 分	職員数	左の職別内訳	区 分	職員数
普通会計 (うち施設関係)	691 (138)		一般行政職	423
人口千人当たり	8.59	技能労務職	60	
類似団体	8.79	企業職	583	
公営事業会計関係	620	消防職	123	
計	1,311	教育職	0	
		その他(内税務職)	122(44)	

<行政機構>



<産業・経済>

(1) 産業構造 (百万円・人・%)

区 分	農 業	林 業	水 産 業	計	第2次	第3次	分類不能	合計
総生産額 (平19年度)	5,924	331	30	6,285	264	41,780	28,796	187,853
就業人口 (平17.10.1現在)	2.2	0.1	0.0	2.4	0.1	15.8	10.9	70.9
	3,913			10,686				24,098
				27.6				75
				62.2				100.0

(2) 一人当たり分配所得 (19年度)

1人当たり分配所得	2,353千円	県下 5 位
-----------	---------	--------

(3) 主要農産物・名産・特産品

比内地鶏・とんぶり・アスパラ・山の芋・ホップ・葉タバコ・中山なし・田代産根曲がりタケノコ・曲げわっぱ

(4) 主要製造業 (平20年) (万円)

順位	品 名	製品出荷額等
1	食 料 品	987,986
2	金 属 製 品	961,145
3	生 産 用 機 械	952,126

- (祭・行事) ・比内とりの市 (1月第4土・日) ・大館アメッコ市 (2月第2土・日) ・大館桜まつり (4月下旬～5月上旬)  
 ・大館バラまつり (6月) ・たけのこ祭り (6月第1日) ・大館大文字まつり (8月16日)  
 ・大館神明社祭典 (9月10日・11日) ・本場大館きりたんぼまつり (10月第2土・日) ・五色湖まつり (10月第2日)  
 ・大館圏域産業祭 (10月下旬)

＜財 政＞

(1) 決算収支（普通会計）

(百万円)

区 分	歳 入	歳 出	形式収支	実質収支	単年度収支	実質単年度収支	積立金現在高	地方債現在高
平19決算	33,088	32,228	860	752	△ 188	△ 125	4,795	39,614
平20決算	31,447	30,457	989	958	198	111	4,781	37,582
平21決算	33,953	32,974	978	897	△ 61	467	5,039	35,409

(2) 主な歳入歳出

(百万円・%)

区 分	21 決 算 (普通会計)	対前年比 (決算間比較)	22当初予算 (普通会計)	対前年比 (当初間比較)
地 方 税	8,044	△ 3.7	7,542	△ 4.6
地 方 交 付 税	12,108	6.9	11,321	6.0
国 県 支 出 金	7,412	44.3	5,299	25.8
地 方 債	1,754	△ 3.9	2,406	38.2
歳 入 合 計	33,953	8.0	29,931	6.6
義 務 的 経 費	15,209	△ 0.8	16,116	4.0
人 件 費	6,297	△ 3.4	6,247	△ 3.7
扶 助 費	4,325	2.6	5,394	22.6
公 債 費	4,588	△ 0.2	4,475	△ 2.9
物 件 費	4,460	12.2	4,093	7.0
投 資 的 経 費	3,825	7.1	2,349	19.5
普通建設補助	1,276	7.4	660	18.5
事業費単独	2,498	15.9	1,688	19.8
歳 出 合 計	32,974	8.3	29,931	6.6

(3) 主要指数

区 分	21 年 度	20 年 度	類似団体 (20年度)
標 準 財 政 規 模	21,504 百万円	21,133 百万円	15,789 百万円
歳 出 決 算 倍 率	1.53倍	1.44倍	1.60倍
経 常 収 支 比 率 (含減収補てん債特例分、臨時財政対策債)	93.5%	96.7%	93.0%
財 政 力 指 数 (3カ年平均)	0.45	0.46	0.66
実 質 収 支 比 率	4.2%	4.5%	3.3%
地 方 債 現 在 高 倍 率	1.65倍	1.78倍	1.69倍
健 全 化 判 断 比 率	実質赤字比率	—	—
	連結実質赤字比率	—	—
	実質公債費比率	17.9%	17.7%
将来負担比率	171.2%	186.9%	—
税 の 徴 収 率	92.1%	91.8%	90.9%
積 立 金 現 在 高	5,039 百万円	4,781 百万円	3,766 百万円
	うち財調・ 減債基金	1,006 百万円	578 百万円
ラ ス パ イ レ ス 指 数	98.0	97.6	—

※ラスパイレス指数の欄中「21年度」はH21.4.1現在、「20年度」はH20.4.1現在  
※「—」は赤字、資金不足がないことを示す

(4) 財源及び支出の状況(構成比)

(%)

区 分	21年度決算	県平均 (21年度)	20年度決算	類似団体 (20年度)
一 般 財 源	63.3	59.6	66.9	62.4
自 主 財 源	33.4	26.1	37.5	47.0
義 務 的 経 費	46.1	40.2	50.3	48.1
投 資 的 経 費	11.6	16.1	11.7	13.8

＜公共施設整備状況＞ (21年度)

(%)

区 分	当該団体	
道 路	改 良 率	78.3
	舗 装 率	77.9
公 園	人口1人当たり面積(m <sup>2</sup> )	23.8
上 水 道 等	普 及 率	80.8
下 水 道 等	普及率(処理人口)	51.7
	水洗便所設置率	56.3
公 営 住 宅	世 帯 数 比 率	2.8

＜平成22年度主要施策＞

(百万円)

○公共下水道事業	744
○有浦保育園改築事業	401
○御成町南地区土地区画整理事業	150
○小・中学校耐震化事業	82
○中心市街地住宅建設事業	114

＜今後の主要課題＞

御成町南地区土地区画整理事業
公共下水道事業・農業集落排水事業
中心市街地住宅建設事業

＜教育・医療・福祉・その他＞

教 育 (22.4.1)	区 分	幼 稚 園	小 学 校	中 学 校	高 等 学 校	
	施設数	8 (8)	19 (0)	11 (0)	5 (0)	
医 療 (22.3.31)	区 分	病 院		診 療 所		
	施設数	7 (1,356床)		83 (119床)		
福 祉 (22.4.1)	区 分	保 育 所	特 養 老 人 ホ ー ム	養 護 老 人 ホ ー ム	老人福祉 センター	デイサー ビス センター
	施設数	10 (2)	6 (5)	1 (0)	2	20
	定員(人)	990 (105)	395 (295)	80 (0)	—	—
そ の 他 施 設 (22.3.31)	区 分	公 会 堂 ・ 市 民 会 館	公 民 館	図 書 館	体 育 館	野 球 場
	施設数	1	30	4 (0)	14 (0)	8 (2)

※教育の欄中、県立及び市町村立以外を( )で内書  
※福祉の欄中、市町村立・一部事務組合等管理施設以外を( )で内書  
※福祉の欄中、施設数および定員数が小数となるのは一部事務組合等管理施設における按分のため  
※福祉の欄中、老人福祉センター及びデイサービスセンターは市町村立以外を含む  
※その他施設の欄中、市町村立以外を( )で内書

＜その他＞

●(市の木)・秋田杉
●(市の花)・菊
●(友好都市)・南種子町(鹿児島県)
●(名所・旧跡)・鳥潟会館・長走風穴・芝谷地湿原・北鹿ハリストス 正教会聖堂・秋田犬会館・大館樹海ドーム・長岐家武家門・独結大 日神社・県立自然公園田代岳・五色滝・五色湖・石の塔