	〒016-8501 上町1-3 ☎ (0185) 52-2111 FAX (0185) 89-1762 ホームページ http://www.city.noshiro.akita.jp Eメール soumu@city.noshiro.akia.jp	主な地域指定 辺地 振興山村 低工 地方拠点 過疎	一部事務組合加入事業 議員公務災害 し尿処理 非常勤公務災害 ごみ処理 退職手当 常備消防 老人福祉 介護保険 その他	公 営 企 業 上水道 簡水 下水道 介護サービス
	類型 II-1   コード番号 052027			基本構想 平20～平29年度 基本計画 平20～平24年度

<概 要>

(1) 面積 (県下10位)

総面積 (平21.10.1)	耕地 (平21.7.15)	宅地 (平21.1.1)	山林 (平21.4.1)
426.74km <sup>2</sup>	76.90km <sup>2</sup>	15.64km <sup>2</sup>	248.33km <sup>2</sup>

(2) 人口 (県下6位)

平7.10.1	平12.10.1	平17.10.1	平22.10.1
67,816	65,237	62,858	59,095
人口増減率 (H17-H22)	△6.0%	高齢化率 平22.7.1	32.9%
		人口密度	138.48 人/km <sup>2</sup>

(3) 世帯数

平7.10.1	平12.10.1	平17.10.1	平22.10.1
22,187	22,714	23,073	22,810

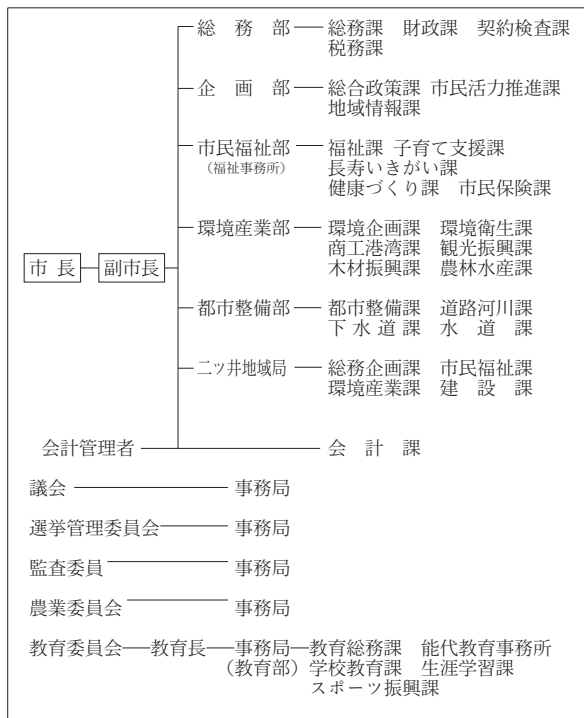
(4) 有権者数 (平22.9.2現在)

男	女	計
23,497	27,845	51,342

(5) 沿革

平18.3.21 合体 能代市、ニツ井町

<行政機構>



<産業・経済>

(1) 産業構造 (百万円・人・%)

区 分	農 業 林 業 水 産 業 計	総生産額 (平19年度)		就業人口 (平17.10.1現在)	
		金額	割合	人数	割合
第1次		5,048	2.1	2,940	10.0
第2次	鉱 業	642	0.3	8,163	27.7
	製 造 業	42,684	17.9		
	建 設 業	11,015	4.6		
	計	54,341	22.8		
第3次		178,864	75.0	18,297	62.1
分類不能				72	0.2
合 計		238,482	100.0	29,472	100.0

(2) 一人当たり分配所得 (19年度)

1人当たり 分配所得	2,158千円
	県下 8 位

(3) 主要農産物・名産・特産品

白神ネギ・白神山うどん・白神みょうが・白神キャベツ・能代牛・白神比内地鶏・豚なんこつ・のしろ(片栗)うどん・北限の檜山茶・松山納豆・東雲羊羹・茶羊羹・翁飴・元祖だまこもち・赤寿司・能代春慶塗・秋田杉樽桶・きみまちコカリナ・ゼオライト

(4) 主要製造業 (平20年) (万円)

順位	品 名	製品出荷額等
1	木材・木製品(家具を除く)	1,856,720
2	金 属 製 品	770,436
3	電子部品・デバイス	432,659

<組 織>

(1) 議 会 (平22.9.1現在)

議 長	たけ だ まさ ひろ 武 田 正 廣	議 員 数	法定上限数	30人
副議長	さつ ま ひろし 薩 摩 博	定 数	条例定数	26人
任 期	平26.4.22	党派別 内 訳	自 5 社 2 公 1 共 2 無 所 属 16	

(2) 二 役 (平22.9.1現在)

市 長	さい とう けい のぶ 齊 藤 滋 登 (2期～平26.4.22)	副市長	すず き かず ま 鈴 木 一 真
-----	---	-----	----------------------

(3) 職 員 数 (平22.4.1現在)

区 分	職員数	左の 職別 内訳	区 分	職員数
普通会計 (うち施設関係)	492 (84)			一般行政職
人口千人当たり	8.12		技能労務職	58
類似団体	8.29		企業職	12
公営事業会計関係	64		消防職	0
計	556		教育職	36
			その他(内税務職)	79(34)

- (祭・行事) ・能代公園さくらまつり・きみまち阪公園桜まつり・能代風揚げ大会  
 ・能代カップ高校選抜バスケットボール大会・能代公園つつじまつり・嫁見まつり  
 ・能代港まつり花火大会・能代ねぶながし・能代宇宙イベント・おなごりフェスティバル  
 ・風の松原なべっこ遠足・きみまちニツ井マラソン・きみまち阪公園紅葉まつり

＜財 政＞

(1) 決算収支 (普通会計)

(百万円)

区 分	歳 入	歳 出	形式収支	実質収支	単年度収支	実質単年度収支	積立金現在高	地方債現在高
平19決算	24,425	24,026	399	364	△ 66	△ 420	4,232	25,148
平20決算	24,872	23,587	1,285	340	△ 24	△ 517	4,771	24,590
平21決算	28,463	27,869	595	453	114	734	5,336	25,606

(2) 主な歳入歳出

(百万円・%)

区 分	21 決 算 (普通会計)	対前年比 (決算間比較)	22当初予算 (普通会計)	対前年比 (当初間比較)
地 方 税	6,219	△ 6.3	6,019	△ 4.1
地 方 交 付 税	8,385	5.8	7,750	0.4
国 県 支 出 金	6,696	44.1	5,026	6.6
地 方 債	3,452	69.0	2,939	△ 32.7
歳 入 合 計	28,463	14.4	23,983	△ 5.9
義 務 的 経 費	11,374	△ 2.1	12,146	4.7
人 件 費	4,489	△ 5.0	4,508	△ 3.2
扶 助 費	4,023	5.0	4,800	18.3
公 債 費	2,862	△ 6.4	2,838	△ 1.9
物 件 費	2,967	22.6	2,713	17.0
投 資 的 経 費	5,525	209.0	2,542	63.9
普通建設補助	2,675	395.4	722	△ 76.9
事業費単独	2,766	135.4	1,820	1.8
歳 出 合 計	27,869	18.2	23,983	△ 5.9

(3) 主要指数

区 分	21 年 度	20 年 度	類似団体 (20年度)
標 準 財 政 規 模	15,504 百万円	15,346 百万円	15,789 百万円
歳 出 決 算 倍 率	1.80 倍	1.54 倍	1.60 倍
経 常 収 支 比 率 (含減収補てん債特例分、臨時財政対策債)	91.5%	95.7%	93.0%
財 政 力 指 数 (3カ年平均)	0.49	0.50	0.66
実 質 収 支 比 率	2.9%	2.2%	3.3%
地 方 債 現 在 高 倍 率	1.65 倍	1.60 倍	1.69 倍
健 全 化 判 断 比 率	実質赤字比率	—	—
	連結実質赤字比率	—	—
	実質公債費比率	15.3%	16.5%
将来負担比率	89.7%	92.0%	—
税 の 徴 収 率	88.9%	89.8%	90.9%
積 立 金 現 在 高	5,336 百万円	4,771 百万円	3,766 百万円
	うち財調・ 減債基金	1,326 百万円	706 百万円
ラ ス パ イ レ ス 指 数	95.4	95.5	—

※ラスパイレス指数の欄中「21年度」はH21.4.1現在、「20年度」はH20.4.1現在  
※「—」は赤字、資金不足がないことを示す

(4) 財源及び支出の状況(構成比)

(%)

区 分	21年度決算	県平均 (21年度)	20年度決算	類似団体 (20年度)
一 般 財 源	55.1	59.6	62.9	62.4
自 主 財 源	31.1	26.1	36.8	47.0
義 務 的 経 費	40.8	40.2	49.2	48.1
投 資 的 経 費	19.8	16.1	7.6	13.8

＜公共施設整備状況＞ (21年度)

(%)

区 分	当該団体	
道 路	改 良 率	56.8
	舗 装 率	68.5
公 園	人口1人当たり面積(m <sup>2</sup> )	8.2
上 水 道 等	普 及 率	78.6
下 水 道 等	普及率(処理人口)	38.9
	水洗便所設置率	45.7
公 営 住 宅	世 帯 数 比 率	3.5

＜教育・医療・福祉・その他＞

教 育 (22.4.1)	区 分	幼 稚 園	小 学 校	中 学 校	高 等 学 校	
	施設数	6 (6)	12 (0)	7 (0)	6 (0)	
医 療 (22.3.31)	区 分	病 院		診 療 所		
	施設数	7 (1,301床)		82 (242床)		
福 祉 (22.4.1)	区 分	保 育 所	特 養 老 人 ホ ー ム	養 護 老 人 ホ ー ム	老 人 福 祉 セ ン タ ー	デ ィ ャ ー ビ ス セ ン タ ー
	施設数	13 (8)	2.2 (1)	1.2 (0)	0	20
	定員(人)	850 (450)	162.1 (50)	82.4 (0)	—	—
そ の 他 施 設 (22.3.31)	区 分	公 会 堂 ・ 市 民 会 館	公 民 館	図 書 館	体 育 館	野 球 場
	施設数	2	18	1 (0)	6 (0)	9 (0)

※教育の欄中、県立及び市町村立以外を( )で内書  
※福祉の欄中、市町村立・一部事務組合等管理施設以外を( )で内書  
※福祉の欄中、施設数および定員数が小数となるのは一部事務組合等管理施設における按分のため  
※福祉の欄中、老人福祉センター及びデイサービスセンターは市町村立以外を含む  
※その他施設の欄中、市町村立以外を( )で内書

＜その他＞

- (名所・旧跡)・風の松原・能代公園・毘沙門憩の森
- ・松山城跡・はまなす画廊・はまなす展望台・井坂記念館
- ・エナジウムパーク・小友沼・きみまち阪県立自然公園
- ・仁鮎水沢スギ植物群落保護林・ふたつ白神郷土の森

＜平成22年度主要施策＞

(百万円)

○中小企業融資あっせん等事業	409
○保育所等施設整備費補助金	330
○(仮称)檜山地域拠点施設整備事業	192
○全天候型陸上競技場整備事業	115
○住宅リフォーム緊急支援事業	60

＜今後の主要課題＞

若者の定住に結びつく産業創出と雇用確保  
市民が地域で活躍できる環境の整備  
市民の暮らしの向上と安心の確保