	〒017-0292 小坂鉦山字尾樽部37-2 ☎ (0186) 29-3901 FAX (0186) 29-5481 ホームページ http://www.town.kosaka.akita.jp/ Eメール soumu@town.kosaka.akita.jp	主な地域指定 過疎 辺地 振興山村 地方拠点	一部事務組合加入事業 議員公務災害 火葬場 非常勤公務災害 常備消防 退職手当 し尿処理 ごみ処理 その他	公 営 企 業 上水道 簡水 下水道 宅地造成 介護サービス
	類型 II-2 コード番号 053031			基本構想 平13～平22年度 基本計画 平13～平22年度

<概 要>

(1) 面積 (県下20位)

総面積 (平21.10.1)	耕地 (平21.7.15)	宅地 (平21.1.1)	山林 (平21.4.1)
201.95km ²	8.94km ²	2.56km ²	142.12km ²

(2) 人口 (県下20位)

平7.10.1	平12.10.1	平17.10.1	平22.10.1
7,703	7,171	6,824	6,053
人口増減率 (H17-H22)	△11.3%	高齢化率 平22.7.1	37.0%
		人口密度	29.97 人/km ²

(3) 世帯数

平7.10.1	平12.10.1	平17.10.1	平22.10.1
2,613	2,566	2,511	2,386

(4) 有権者数 (平22.9.2現在)

男	女	計
2,410	2,820	5,230

(5) 沿革

昭30.4.1 合体 七滝村、小坂町

<組 織>

(1) 議 会 (平22.9.1現在)

議長	小笠原 稔	議員数	法定上限数	18人
副議長	佐々木 武文	議定数	条例定数	12人
任期	平24.3.31	党派別 内 訳	公1 共1 無所属10	

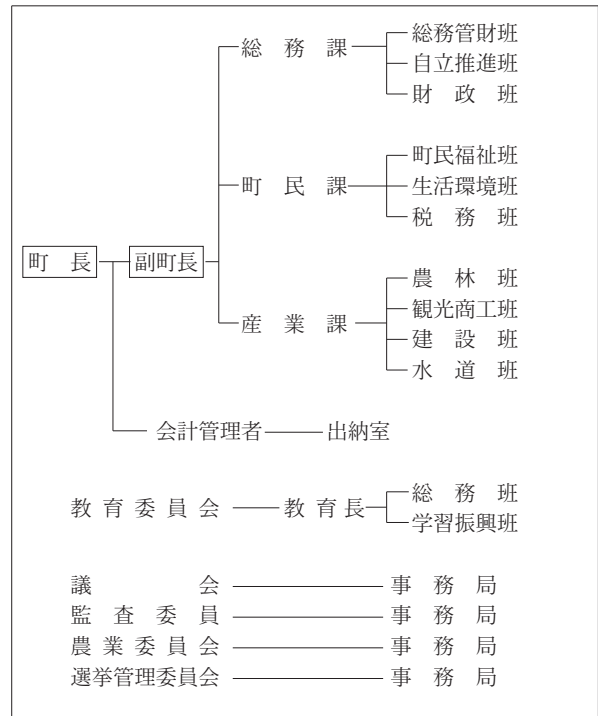
(2) 二 役 (平22.9.1現在)

町長	細 越 満	副町長	赤 川 克 宗
	(1期～平25.4.11)		

(3) 職 員 数 (平22.4.1現在)

区 分	職員数	左 の 職 別 内 訳	区 分	職員数
普通会計 (うち施設関係)	70 (13)		一般行政職	57
人口千人当たり	11.36	技能労務職	6	
類似団体	11.68	企業職	2	
公営事業会計関係	8	消防職	0	
計	78	教育職	1	
		その他(内務職)	12(4)	

<行政機構>



<産業・経済>

(1) 産業構造

(百万円・人・%)

区 分	農 業 林 業 水 産 業 計	総生産額 (平19年度)		就業人口 (平17.10.1現在)	
		1,677	3.9	306	9.9
第1次	計	1,758	4.1		
第2次	鉱業	0	0.0	1,065	34.5
	製造業	19,547	45.3		
	建設業	6,745	15.6		
	計	26,292	60.9		
第3次	計	15,149	35.1	1,717	55.6
分類不能				2	0.0
合計		43,199	100.0	3,090	100.0

(2) 一人当たり分配所得

(19年度)

1人当たり 分配所得	3,905千円
	県下1位

(3) 主要農産物・名産・特産品

桃豚・米・ぶどう・菜の花・ヒメマス・小坂ワイン「樹海」・アカシアクラフト・アカシア蜂蜜・竹の子・長根みそ・キャベツラーメン・ぶどうジュース・菜々の油

(4) 主要製造業 (平20年)

(万円)

順位	品 名	製品出荷額等
1	非鉄金属	2,141,917
2	—	—
3	—	—

(祭・行事) ・十和田湖冬物語 (2月) ・ヒメマス稚魚の放流 (5月) ・アカシアまつり (6月) ・十和田湖山開き (6月)
・十和田湖湖水まつり (7月) ・康楽館歌舞伎大芝居 (7月) ・小坂七夕祭 (8月)

＜財 政＞

(1) 決算収支（普通会計）

(百万円)

区 分	歳 入	歳 出	形式収支	実質収支	単年度収支	実質単年度収支	積立金現在高	地方債現在高
平19決算	4,813	4,509	304	303	147	197	472	4,708
平20決算	4,504	4,386	118	114	△ 189	213	889	4,472
平21決算	4,554	4,479	75	54	△ 60	△ 37	781	4,275

(2) 主な歳入歳出

(百万円・%)

区 分	21 決 算 (普通会計)	対前年比 (決算間比較)	22当初予算 (普通会計)	対前年比 (当初間比較)
地 方 税	685	△41.8	663	△16.7
地 方 交 付 税	1,577	1.7	1,500	11.9
国 県 支 出 金	792	92.7	520	14.3
地 方 債	380	△ 9.7	381	△ 4.5
歳 入 合 計	4,554	1.1	3,662	△ 2.1
義 務 的 経 費	1,620	△ 4.6	1,631	△ 1.4
人 件 費	694	2.4	694	△ 3.1
扶 助 費	279	△ 1.8	352	15.8
公 債 費	647	△12.2	585	△ 7.7
物 件 費	581	△ 8.6	612	5.3
投 資 的 経 費	595	5.1	420	7.1
普通建設補助	201	390.2	127	△ 5.9
事業費単独	394	△24.8	293	14.0
歳 出 合 計	4,479	2.1	3,662	△ 2.1

(3) 主要指数

区 分	21 年 度	20 年 度	類似団体 (20年度)
標 準 財 政 規 模	2,768 百万円	2,673 百万円	2,667 百万円
歳 出 決 算 倍 率	1.62倍	1.64倍	1.56倍
経 常 収 支 比 率 (含減収補てん債特例分、臨時財政対策債)	99.9%	84.7%	88.3%
財 政 力 指 数 (3カ年平均)	0.40	0.37	0.50
実 質 収 支 比 率	2.0%	4.3%	5.2%
地 方 債 現 在 高 倍 率	1.54倍	1.67倍	1.64倍
健 全 化 判 断 比 率	実質赤字比率	—	—
	連結実質赤字比率	—	—
	実質公債費比率	14.4%	16.3%
将来負担比率	104.8%	108.2%	—
税 の 徴 収 率	96.3%	98.1%	90.2%
積 立 金 現 在 高	781 百万円	889 百万円	1,160 百万円
	うち財調・ 減債基金	568 百万円	679 百万円
ラ ス パ イ レ ス 指 数	91.4	90.3	—

※ラスパイレス指数の欄中「21年度」はH21.4.1現在、「20年度」はH20.4.1現在
※「—」は赤字、資金不足がないことを示す

(4) 財源及び支出の状況(構成比)

(%)

区 分	21年度決算	県平均 (21年度)	20年度決算	類似団体 (20年度)
一 般 財 源	52.8	59.6	63.7	62.5
自 主 財 源	36.5	26.1	43.9	41.3
義 務 的 経 費	36.2	40.2	38.7	39.8
投 資 的 経 費	13.3	16.1	12.9	15.2

＜公共施設整備状況＞ (21年度)

(%)

区 分	当該団体	
道 路	改 良 率	39.4
	舗 装 率	57.0
公 園	人口1人当たり面積(m ²)	21.0
上 水 道 等	普 及 率	86.6
下 水 道 等	普及率(処理人口)	38.3
	水洗便所設置率	39.7
公 営 住 宅	世 帯 数 比 率	18.2

＜平成22年度主要施策＞

(百万円)

○福祉施設整備事業	210
○町道上向1号線道路改修	92
○小坂町住宅リフォーム緊急支援	12
○バイオマスタウン推進事業	24

＜今後の主要課題＞

行財政改革の推進
循環型社会の構築
少子・高齢化対策
上下水道の整備促進
小中高連携事業

＜教育・医療・福祉・その他＞

教 育 (22.4.1)	区 分	幼 稚 園	小 学 校	中 学 校	高 等 学 校	
	施設数	0 (0)	3 (0)	2 (0)	1 (0)	
医 療 (22.3.31)	区 分	病 院		診 療 所		
	施設数	0 (0床)		8 (0床)		
福 祉 (22.4.1)	区 分	保 育 所	特 養 老 人 福 祉 センター	養 護 老 人 福 祉 センター	老 人 福 祉 センター	デ ィ ャ ー ビ ス センター
	施設数	2 (1)	2 (2)	0 (0)	1	3
	定員(人)	130 (110)	80 (80)	0 (0)	—	—
そ の 他 施 設 (22.3.31)	区 分	公 会 堂 ・ 市 民 会 館	公 民 館	図 書 館	体 育 館	野 球 場
	施設数	0	3	1 (0)	1 (0)	1 (0)

※教育の欄中、県立及び市町村立以外を（ ）で内書
※福祉の欄中、市町村立・一部事務組合等管理施設以外を（ ）で内書
※福祉の欄中、施設数および定員数が小数となるのは一部事務組合等管理施設における按分のため
※福祉の欄中、老人福祉センター及びデイサービスセンターは市町村立以外を含む
※その他施設の欄中、市町村立以外を（ ）で内書

＜その他＞

● (町の木) ・ ベニヤマザクラ
● (町の花) ・ アカシアの花
● (町魚) ・ ヒメマス
● (名所・旧跡) ・ 十和田湖・小坂鉱山事務所・康楽館・七滝・紫明亭・発荷峠・笹森展望所・樹海ライン・天使館・中小路の館