	〒018-3392 花園町19-1 ☎ (0186) 62-1111 (鷹巣庁舎) FAX (0186) 63-2586 ホームページ http://www.city.kitakami.akita.jp/ Eメール soumu@city.kitakami.akita.jp	主な地域指定 低工 振興山村 過疎 辺地 特別豪雪 地方拠点 リゾート	一部事務組合加入事業 議員公務災害 非常勤公務災害 退職手当 し尿処理 その他	公 営 企 業 上水道 病院 下水道 介護サービス
	類型 I-1   コード番号 052132			基本構想 平18～平27年度 基本計画 平18～平22年度

<概 要>

(1) 面 積 (県下 2 位)

総面積 (平21.10.1)	耕地 (平21.7.15)	宅地 (平21.1.1)	山林 (平21.4.1)
1152.57km <sup>2</sup>	66.20km <sup>2</sup>	10.90km <sup>2</sup>	964.82km <sup>2</sup>

(2) 人 口 (県下 8 位)

平 7.10.1	平12.10.1	平17.10.1	平22.10.1
44,794	42,050	40,049	36,397
人口増減率 (H17-H22)	△9.1%	高齢化率 平22.7.1	36.4%
		人口密度	31.58 人/km <sup>2</sup>

(3) 世 帯 数

平 7.10.1	平12.10.1	平17.10.1	平22.10.1
13,592	13,551	13,255	12,838

(4) 有権者数 (平22.9.2現在)

男	女	計
14,940	17,162	32,102

(5) 沿 革

平17.3.22	合体 鷹巣町、森吉町、阿仁町、合川町
----------	-----------------------

<組 織>

(1) 議 会 (平22.9.1現在)

議長	佐藤吉次郎	議員数	法定上限数	26人
副議長	小塚光子	議定数	条例定数	26人
任期	平26.3.31	党派別内訳	共 3 公 1 無所属22	

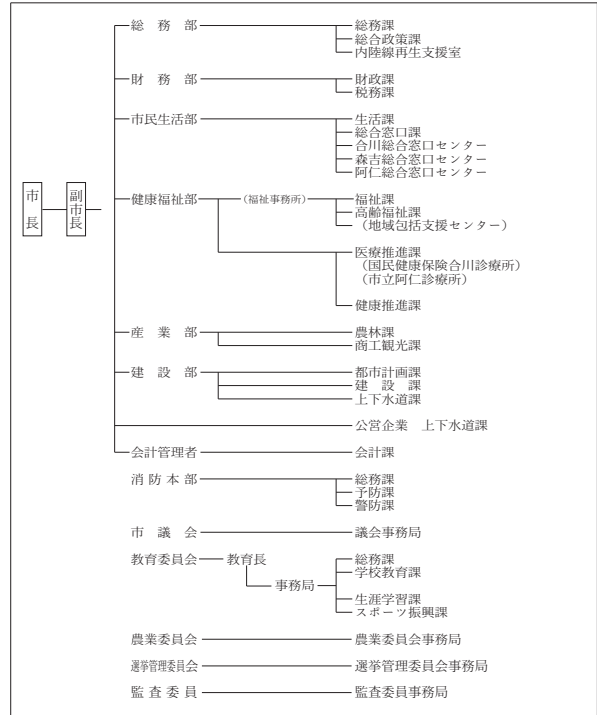
(2) 二 役 (平22.9.1現在)

市長	津谷永光 (1期～平25.4.16)	副市長	佐藤唯直
----	-----------------------	-----	------

(3) 職 員 数 (平22.4.1現在)

区 分	職員数	左の 職別 内訳	区 分	職員数
普通会計 (うち施設関係)	487 (97)		一般行政職	286
人口千人当たり	12.98	技能労務職	27	
類似団体	13.03	企業職	9	
公営事業会計関係	57	消防職	92	
計	544	教育職	21	
		その他(内税務職)	109(28)	

<行政機構>



<産業・経済>

(1) 産業構造 (百万円・人・%)

区 分	農 業	総生産額 (平19年度)		就業人口 (平17.10.1現在)	
		金額	割合	人数	割合
第 1 次	林 業	4,298	3.8	2,474	13.2
	水産業	351	0.3		
	計	23	0.0		
第 2 次	計	4,672	4.1	5,724	30.5
	鉱 業	855	0.8		
	製造業	14,497	12.7		
	建設業	12,093	10.6		
計	27,445	24.0			
第 3 次		82,399	72.0	10,502	56.0
分類不能				66	0.3
合 計		114,516	100.0	18,766	100.0

(2) 一人当たり分配所得 (19年度)

(0)	1,912千円
	県下 15 位

(3) 主要農産物・名産・特産品

きゅうり・山のいも・トマト・スイートコーン・米代うどん・ししとうラーメン・秋田グルメ味噌・梅漬け・比内地鶏・杉のつぼ・マルメロ・わさび漬け・鮎ずし・山菜・またたびワイン・異人館ビール・またたびラーメン・なんこ鍋・秋田八丈・又鬼山刀

(4) 主要製造業 (平20年) (万円)

順位	品 名	製品出荷額等
1	木材・木製品 (家具を除く)	541,868
2	電子部品・デバイス	288,817
3	織 維 製 品	274,176

- (祭・行事) ・ふるさと踊りと餅っこ祭り (6月) ・八幡宮綴子神社例大祭 (7月14日・15日) ・あじさいまつり (7月中旬)  
 ・合川まと火 (8月14日) ・森吉山山開き (5月上旬) ・森吉山麓七夕火まつり (8月7日)  
 ・阿仁前田獅子踊り (8月13日) ・太平湖・小又峡紅葉まつり (10月)  
 ・阿仁花火大会 (8月16日) ・国指定無形民俗文化財「根子番楽」(8月14日)

＜財 政＞

(1) 決算収支 (普通会計)

(百万円)

区 分	歳 入	歳 出	形式収支	実質収支	単年度収支	実質単年度収支	積立金現在高	地方債現在高
平19決算	22,421	21,972	450	222	△ 195	△ 575	3,198	26,841
平20決算	23,276	22,942	334	202	△ 20	320	3,563	26,526
平21決算	22,828	22,368	460	350	148	738	4,116	25,116

(2) 主な歳入歳出

(百万円・%)

区 分	21 決 算 (普通会計)	対前年比 (決算間比較)	22当初予算 (普通会計)	対前年比 (当初間比較)
地 方 税	2,967	△ 3.8	2,786	△ 4.2
地 方 交 付 税	10,812	3.3	10,303	3.3
国 県 支 出 金	4,658	17.8	2,602	2.3
地 方 債	1,271	△ 44.3	1,764	△ 17.5
歳 入 合 計	22,828	△ 1.9	19,433	△ 1.0
義 務 的 経 費	9,375	△ 1.9	9,666	2.6
人 件 費	4,208	△ 6.4	4,304	0.9
扶 助 費	2,059	2.0	2,376	14.4
公 債 費	3,108	2.0	2,986	△ 3.0
物 件 費	3,425	9.1	3,628	0.2
投 資 的 経 費	2,921	△ 7.3	1,033	3.6
普通建設補助	433	△ 56.5	283	8.4
事業費単独	2,322	96.9	727	3.6
歳 出 合 計	22,368	△ 2.5	19,433	△ 1.0

(3) 主要指数

区 分	21 年 度	20 年 度	類似団体 (20年度)
標 準 財 政 規 模	14,576 百万円	14,007 百万円	9,188 百万円
歳 出 決 算 倍 率	1.53 倍	1.64 倍	1.62 倍
経 常 収 支 比 率 (含減収補てん債特例分、臨時財政対策債)	86.0%	89.4%	92.8%
財 政 力 指 数 (3カ年平均)	0.28	0.29	0.46
実 質 収 支 比 率	2.4%	1.4%	3.4%
地 方 債 現 在 高 倍 率	1.72 倍	1.89 倍	1.84 倍
健 全 化 判 断 比 率	実質赤字比率	—	—
	連結実質赤字比率	—	—
	実質公債費比率	16.5%	17.8%
将来負担比率	146.7%	159.9%	—
税 の 徴 収 率	91.5%	91.2%	89.9%
積 立 金 現 在 高	4,116 百万円	3,563 百万円	2,193 百万円
	うち財調・ 減債基金	1,652 百万円	1,102 百万円
ラ ス パ イ レ ス 指 数	94.2	93.8	—

※ラスパイレス指数の欄中「21年度」はH21.4.1現在、「20年度」はH20.4.1現在  
※「—」は赤字、資金不足がないことを示す

(4) 財源及び支出の状況(構成比)

(%)

区 分	21年度決算	県平均 (21年度)	20年度決算	類似団体 (20年度)
一 般 財 源	63.7	59.6	61.6	62.6
自 主 財 源	23.4	26.1	24.9	36.5
義 務 的 経 費	41.9	40.2	41.7	47.9
投 資 的 経 費	13.1	16.1	13.7	13.7

＜公共施設整備状況＞ (21年度)

(%)

区 分	当該団体	
道 路	改 良 率	73.5
	舗 装 率	66.4
公 園	人口1人当たり面積(m <sup>2</sup> )	28.9
上 水 道 等	普 及 率	90.8
下 水 道 等	普及率(処理人口)	60.1
	水洗便所設置率	54.6
公 営 住 宅	世 帯 数 比 率	4.1

＜教育・医療・福祉・その他＞

教 育 (22.4.1)	区 分	幼 稚 園	小 学 校	中 学 校	高 等 学 校	
	施設数	2 (1)	15 (0)	5 (0)	4 (0)	
医 療 (22.3.31)	区 分	病 院		診 療 所		
	施設数	3 (595床)		43 (50床)		
福 祉 (22.4.1)	区 分	保 育 所	特 養 老 人 ホ ー ム	養 護 老 人 ホ ー ム	老 人 福 祉 セ ン タ ー	デ ィ ャ ー ビ ス セ ン タ ー
	施設数	11 (4)	4 (3)	1 (0)	0	16
	定員(人)	986 (360)	257 (207)	50 (0)	—	—
そ の 他 施 設 (22.3.31)	区 分	公 会 堂 ・ 市 民 会 館	公 民 館	図 書 館	体 育 館	野 球 場
	施設数	1	19	2 (0)	7 (0)	5 (0)

※教育の欄中、県立及び市町村立以外を( )で内書  
※福祉の欄中、市町村立・一部事務組合等管理施設以外を( )で内書  
※福祉の欄中、施設数および定員数が小数となるのは一部事務組合等管理施設における按分のため  
※福祉の欄中、老人福祉センター及びデイサービスセンターは市町村立以外を含む  
※その他施設の欄中、市町村立以外を( )で内書

＜その他＞

- (市の木) ・ぶな
- (市の花) ・あじさい
- (市の鳥) ・クマガエラ
- (名所・旧跡) ・大太鼓の館・鷹巣中央公園・伊勢堂岱遺跡・北欧の杜公園・丈六延命地藏菩薩像・森吉山県立自然公園・小又峡・桃洞の滝・阿仁異人館・安の滝・マタギ資料館・浜辺の歌音楽館

＜平成22年度主要施策＞

(百万円)

○摩当黒沢線道路改良事業	150
○村づくり交付金事業	81
○大野台幹線道路改良事業	80
○地域総合整備資金貸付事業	75
○陸上競技場改修事業	50

＜今後の主要課題＞

社会資本整備総合交付金事業の整備  
農業集落排水及び公共下水道普及率の向上  
常勤医師の確保