	〒010-0201 天王字上江川47-100 ☎ (018) 878-2211 (天王庁舎) FAX (018) 878-6086 ホームページ http://www.city.katagami.lg.jp/ Eメール info@city.katagami.lg.jp	主な地域指定 半島振興	一部事務組合加入事業 議員公務災害 退職手当 非常勤職員公務災害 し尿処理 火葬場 常備消防 その他	公 営 企 業 上水道 下水道
	類型 I-1 コード番号 052116			基本構想 平18～平27年度 基本計画 平18～平22年度

<概 要>

(1) 面 積 (県下23位)

総面積 (平21.10.1)	耕地 (平21.7.15)	宅地 (平21.1.1)	山林 (平21.4.1)
97.96km ²	34.60km ²	7.03km ²	31.98km ²

(2) 人 口 (県下10位)

平7.10.1	平12.10.1	平17.10.1	平22.10.1
34,660	35,711	35,814	34,443
人口増減率 (H17-H22)	△3.8%	高齢化率 平22.7.1	25.3%
		人口密度	351.60 人/km ²

(3) 世 帯 数

平7.10.1	平12.10.1	平17.10.1	平22.10.1
10,267	11,271	11,929	11,936

(4) 有権者数 (平22.9.2現在)

男	女	計
13,522	15,430	28,952

(5) 沿 革

平17.3.22	合体 昭和町、飯田川町、天王町
----------	--------------------

<組 織>

(1) 議 会 (平22.9.1現在)

議長	千 田 正 英	議員数	法定上限数	26人
副議長	佐々木 嘉 一	議定数	条例定数	20人
任期	平26.2.21	党派別 内 訳	公1 共1 無所属18	

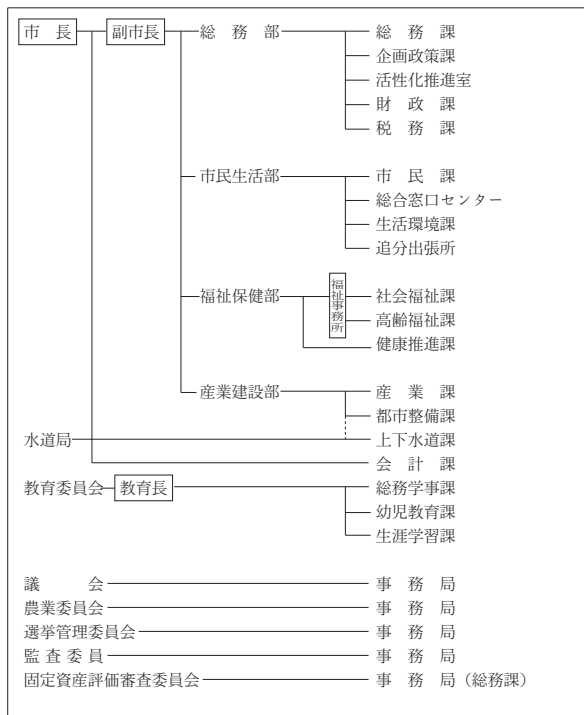
(2) 二 役 (平22.9.1現在)

市長	いし かわ みつ お 男 石川光男 (2期～平25.4.16)	副市長	あぶみ とし ゆき 行 鏡 利 行
----	---------------------------------------	-----	----------------------

(3) 職 員 数 (平22.4.1現在)

区 分	職員数	左 の 職 別 内 訳	区 分	職員数
普通会計 (うち施設関係)	282 (73)		一般行政職	183
人口千人当たり	8.05	技能労務職	23	
類似団体	8.31	企業職	7	
公営事業会計関係	26	消防職	0	
計	308	教育職	20	
		その他(内税務職)	75(16)	

<行政機構>



<産業・経済>

(1) 産業構造 (百万円・人・%)

区 分	農 業	林 業	水 産 業	計	第2次	第3次	分類不能	合計
総生産額(平19年度)	2,046	44	213	2,303	111	14,679	4,612	52,239
就業人口(平17.10.1現在)	2.8	0.1	0.3	3.1	0.2	19.9	6.2	70.7
						19,402	26.2	73,944
						5,034	30.2	10,231
						116	0.7	16,689
						100.0	100.0	100.0

(2) 一人当たり分配所得 (19年度)

1人当たり 分配所得	2,094千円	県下10位
---------------	---------	-------

(3) 主要農産物・名産・特産品

米・大豆・梨・ぶどう・佃煮・花き・日本酒・鷺舞こけし

(4) 主要製造業 (平20年) (万円)

順位	品 名	製品出荷額等
1	電 気 機 械	21,06,243
2	食 料 品	532,206
3	電子部品・デバイス	237,979

(祭・行事) ・月山神社祭典(5月5日) ・東湖八坂神社祭典(7月7日) ・飯田川鷺舞まつり(8月) ・八郎まつり(8月) ・天王グリーンランドまつり(8月)

＜財 政＞

(1) 決算収支（普通会計）

(百万円)

区 分	歳 入	歳 出	形式収支	実質収支	単年度収支	実質単年度収支	積立金現在高	地方債現在高
平19決算	12,884	12,434	450	450	△ 88	116	1,312	13,755
平20決算	12,799	12,103	696	651	200	86	1,311	12,809
平21決算	14,303	13,761	542	460	△ 191	161	1,857	12,205

(2) 主な歳入歳出

(百万円・%)

区 分	21 決 算 (普通会計)	対前年比 (決算間比較)	22当初予算 (普通会計)	対前年比 (当初間比較)
地 方 税	2,513	△ 6.5	2,452	△ 3.2
地 方 交 付 税	6,032	4.7	5,521	△ 1.1
国 県 支 出 金	3,034	69.5	2,492	41.7
地 方 債	885	63.6	2,014	174.0
歳 入 合 計	14,303	11.8	13,668	15.4
義 務 的 経 費	6,326	1.9	6,605	2.6
人 件 費	2,465	1.5	2,381	△ 5.4
扶 助 費	2,122	5.3	2,575	18.2
公 債 費	1,739	△ 1.4	1,649	△ 5.4
物 件 費	1,781	6.0	1,978	8.6
投 資 的 経 費	1,176	72.7	1,735	442.2
普通建設補助	76	-	435	皆増
事業費単独	1,083	79.9	1,298	308.2
歳 出 合 計	13,761	13.7	13,668	15.4

(3) 主要指数

区 分	21 年 度	20 年 度	類似団体 (20年度)
標 準 財 政 規 模	9,394 百万円	9,028 百万円	9,188 百万円
歳 出 決 算 倍 率	1.46倍	1.34倍	1.62倍
経 常 収 支 比 率 (含減収補てん債特例分、臨時財政対策債)	92.5%	94.4%	92.8%
財 政 力 指 数 (3ヵ年平均)	0.36	0.36	0.46
実 質 収 支 比 率	4.9%	7.2%	3.4%
地 方 債 現 在 高 倍 率	1.30倍	1.42倍	1.84倍
健 全 化 判 断 比 率	実質赤字比率	-	-
	連結実質赤字比率	-	-
	実質公債費比率	16.1%	17.2%
将 来 負 担 比 率	100.0%	121.6%	-
税 の 徴 収 率	89.4%	90.5%	89.9%
積 立 金 現 在 高	1,857 百万円	1,311 百万円	2,193 百万円
	うち財調・ 減債基金	884 百万円	579 百万円
ラ ス パ イ レ ス 指 数	89.8	87.7	-

※ラスパイレス指数の欄中「21年度」はH21.4.1現在、「20年度」はH20.4.1現在
※「-」は赤字、資金不足がないことを示す

(4) 財源及び支出の状況(構成比)

(%)

区 分	21年度決算	県平均 (21年度)	20年度決算	類似団体 (20年度)
一 般 財 源	63.4	59.6	70.2	62.6
自 主 財 源	26.8	26.1	32.6	36.5
義 務 的 経 費	46.0	40.2	51.3	47.9
投 資 的 経 費	8.5	16.1	5.6	13.7

＜公共施設整備状況＞ (21年度)

(%)

区 分	当該団体	
道 路	改 良 率	87.1
	舗 装 率	90.9
公 園	人口1人当たり面積(m ²)	24.8
上 水 道 等	普 及 率	82.2
下 水 道 等	普及率(処理人口)	91.2
	水洗便所設置率	73.9
公 営 住 宅	世 帯 数 比 率	3.2

＜教育・医療・福祉・その他＞

教 育 (22.4.1)	区 分	幼 稚 園	小 学 校	中 学 校	高 等 学 校	
	施設数	4 (1)	7 (0)	3 (0)	1 (0)	
医 療 (22.3.31)	区 分	病 院		診 療 所		
	施設数	2 (420床)		29 (42床)		
福 祉 (22.4.1)	区 分	保 育 所	特 養 老 人 ホ ー ム	養 護 老 人 ホ ー ム	老 人 福 祉 セ ン タ ー	デ ィ ャ ー ビ ス セ ン タ ー
	施設数	8 (0)	4 (4)	0 (0)	0	8
	定員(人)	710 (0)	237 (237)	0 (0)	-	-
そ の 他 施 設 (22.3.31)	区 分	公 会 堂 ・ 市 民 会 館	公 民 館	図 書 館	体 育 館	野 球 場
	施設数	0	61	1 (0)	8 (0)	5 (0)

※教育の欄中、県立及び市町村立以外を（ ）で内書
※福祉の欄中、市町村立・一部事務組合等管理施設以外を（ ）で内書
※福祉の欄中、施設数および定員数が小数となるのは一部事務組合等管理施設における按分のため
※福祉の欄中、老人福祉センター及びデイサービスセンターは市町村立以外を含む
※その他施設の欄中、市町村立以外を（ ）で内書

＜その他＞

- (市の木) ・クロマツ
- (市の花) ・バラ
- (市の鳥) ・シラサギ
- (名所・旧跡) ・天王グリーンランド・天王温泉くらはら
- 東湖八坂神社祭典・元木山公園・石川理紀之助翁資料館
- ブルメッセあきた・飯塚神明社観音堂 (国重要文化財)
- 小玉家住宅 (国指定重要文化財)

＜平成22年度主要施策＞

(百万円)

○地域再生事業	573
○幼保一体施設整備事業	498
○水道施設整備事業	75
○下水道整備事業	230
○子宮頸がん予防接種事業	10

＜今後の主要課題＞

市役所庁舎建設
ごみ処理施設改修
都市計画基本方針策定
子育て支援、幼児教育の充実