	〒018-4494 小沢田字向川原118 ☎ (0186) 77-2221 FAX (0186) 77-2227 ホームページ http://www.vill.kamikoani.akita.jp Eメール kamikoani@vill.kamikoani.lg.jp	主な地域指定 過疎 特別豪雪 振興山村	一部事務組合加入事業 議員公務災害 火葬場 非常勤公務災害 退職手当 し尿処理 その他	公 営 企 業 簡水 下水道 介護サービス
	類型 I-1 コード番号 053279			基本構想 平16～平26年度 基本計画 平16～平26年度

<概 要>

(1) 面積 (県下12位)

総面積 (平21.10.1)	耕地 (平21.7.15)	宅地 (平21.1.1)	山林 (平21.4.1)
256.82km ²	5.53km ²	0.89km ²	238.28km ²

(2) 人口 (県下25位)

平7.10.1	平12.10.1	平17.10.1	平22.10.1
3,553	3,369	3,107	2,747
人口増減率 (H17-H22)	△11.6%	高齢化率 平22.7.1	45.6%
		人口密度	10.70 人/km ²

(3) 世帯数

平7.10.1	平12.10.1	平17.10.1	平22.10.1
1,107	1,097	1,066	1,010

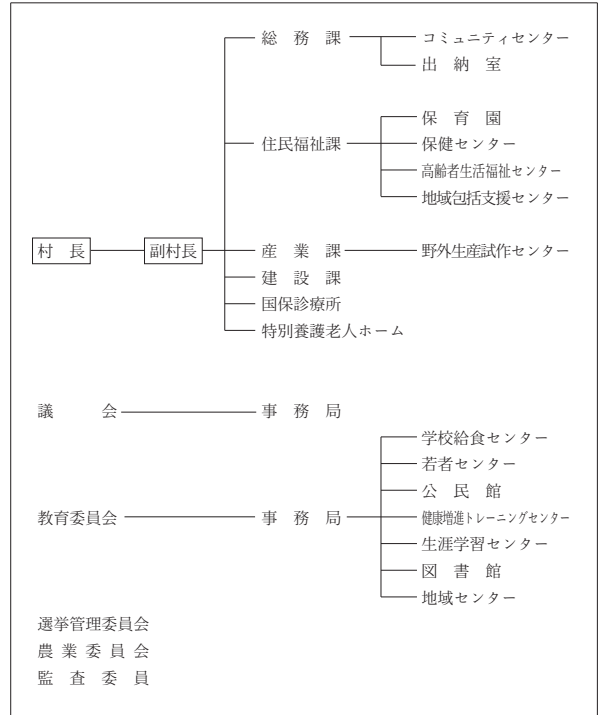
(4) 有権者数 (平22.9.2現在)

男	女	計
1,191	1,351	2,542

(5) 沿革

明22.4.1 村制施行

<行政機構>



<組 織>

(1) 議会 (平22.9.1現在)

議長	たけいし 善治	議員数	法定上限数	14人
副議長	いしかわ 富三	議定数	条例定数	8人
任期	平23.4.30	党派別内訳	無所属 8	

(2) 二 役 (平22.10.4現在)

村長	こばやし 宏 農	副村長	はぎの 野 芳 昭
	(1期～平23.4.30)		

(3) 職員数 (平22.4.1現在)

区 分	職員数	左の職別内訳	区 分	職員数
普通会計 (うち施設関係)	41 (9)		一般行政職	37
人口千人当たり	14.16	技能労務職	6	
類似団体	14.60	企業職	-	
公営事業会計関係	37	消防職	-	
計	78	教育職	-	
		その他(内税務職)	35 (2)	

<産業・経済>

(1) 産業構造 (百万円・人・%)

区 分	農 業	林 業	水産業	計	第2次	第3次	分類不能	合計
総生産額 (平19年度)	261	60	0	321	0	5,116	5,116	6,614
就業人口 (平17.10.1現在)	4.0	0.9	0.0	4.9	0.0	9.2	8.6	17.8
					439	654	0	1,320
					33.3	49.5	0.0	100.0

(2) 一人当たり分配所得 (19年度)

1人当たり分配所得	1,526千円
	県下 24 位

(3) 主要農産物・名産・特産品

米・秋田スギ・べいなす・ズッキーニ・食用ほおずき・木工品・こはぜ

(4) 主要製造業 (平20年) (万円)

順位	品 名	製品出荷額等
1	-	-
2	-	-
3	-	-

(祭・行事) ・裸参り (2月第3日曜日午前零時) ・万投火 (春分の日) ・おらがふるさとフェスティバル (8月14日)
・五城目、上小阿仁間駅伝競走大会 (10月第1日曜日)

＜財 政＞

(1) 決算収支(普通会計)

(百万円)

区 分	歳 入	歳 出	形式収支	実質収支	単年度収支	実質単年度収支	積立金現在高	地方債現在高
平19決算	2,518	2,424	95	91	11	29	1,134	3,099
平20決算	2,572	2,501	70	53	△ 38	33	1,183	2,792
平21決算	2,839	2,767	72	61	9	212	1,313	2,564

(2) 主な歳入歳出

(百万円・%)

区 分	21 決 算 (普通会計)	対前年比 (決算間比較)	22当初予算 (普通会計)	対前年比 (当初間比較)
地 方 税	180	△ 6.7	178	△ 1.7
地 方 交 付 税	1,607	1.0	1,420	△ 3.4
国 県 支 出 金	562	81.9	275	26.1
地 方 債	186	31.0	101	△ 42.6
歳 入 合 計	2,839	10.4	2,213	△ 4.5
義 務 的 経 費	990	△ 4.5	899	△ 9.3
人 件 費	397	△ 3.4	379	△ 5.0
扶 助 費	129	10.3	153	21.4
公 債 費	464	△ 8.8	367	△ 21.2
物 件 費	268	12.1	289	16.1
投 資 的 経 費	413	39.5	161	△ 28.1
普通建設補助	149	△ 11.3	107	△ 35.2
事業費単独	243	285.7	53	△ 8.6
歳 出 合 計	2,767	10.6	2,213	△ 4.5

(3) 主要指数

区 分	21 年 度	20 年 度	類似団体 (20年度)
標 準 財 政 規 模	1,850百万円	1,798百万円	1,631百万円
歳 出 決 算 倍 率	1.50倍	1.39倍	1.52倍
経 常 収 支 比 率 (含減収補てん債特例分、臨時財政対策債)	81.9%	90.3%	86.7%
財 政 力 指 数 (3カ年平均)	0.13	0.13	0.23
実 質 収 支 比 率	3.3%	2.9%	5.8%
地 方 債 現 在 高 倍 率	1.39倍	1.55倍	1.76倍
健 全 化 判 断 比 率	実質赤字比率	—	—
	連結実質赤字比率	—	—
	実質公債費比率	15.9%	17.1%
将 来 負 担 比 率	22.6%	46.3%	—
税 の 徴 収 率	94.6%	92.5%	95.4%
積 立 金 現 在 高	1,313百万円	1,183百万円	994百万円
	うち財調・ 減債基金 980百万円	814百万円	520百万円
ラ ス パ イ レ ス 指 数	91.4	91.3	—

※ラスパイレス指数の欄中「21年度」はH21.4.1現在、「20年度」はH20.4.1現在
※「—」は赤字、資金不足がないことを示す

(4) 財源及び支出の状況(構成比)

(%)

区 分	21年度決算	県平均 (21年度)	20年度決算	類似団体 (20年度)
一 般 財 源	65.0	59.6	71.8	64.6
自 主 財 源	15.0	26.1	18.2	27.5
義 務 的 経 費	35.8	40.2	41.5	39.9
投 資 的 経 費	14.9	16.1	11.8	15.1

＜公共施設整備状況＞(21年度)

(%)

区 分	当該団体	
道 路	改 良 率	35.2
	舗 装 率	62.0
公 園	人口1人当たり面積(m ²)	29.7
上 水 道 等	普 及 率	90.9
下 水 道 等	普及率(処理人口)	86.6
	水洗便所設置率	84.4
公 営 住 宅	世 帯 数 比 率	7.6

＜教育・医療・福祉・その他＞

教 育 (22.4.1)	区 分	幼 稚 園	小 学 校	中 学 校	高 等 学 校	
	施設数	0 (0)	1 (0)	1 (0)	0 (0)	
医 療 (22.3.31)	区 分	病 院		診 療 所		
	施設数	0 (0床)		1 (19床)		
福 祉 (22.4.1)	区 分	保 育 所	特 養 老 人 福 祉 センター	養 護 老 人 福 祉 センター	老 人 福 祉 センター	デ ィ ャ ー ビ ス センター
	施設数	1 (0)	1 (0)	0 (0)	0	1
	定員(人)	60 (0)	86 (0)	0 (0)	—	—
そ の 他 施 設 (22.3.31)	区 分	公 会 堂 ・ 市 民 会 館	公 民 館	図 書 館	体 育 館	野 球 場
	施設数	2	3	1 (0)	1 (0)	1 (0)

※教育の欄中、県立及び市町村立以外を()で内書
※福祉の欄中、市町村立・一部事務組合等管理施設以外を()で内書
※福祉の欄中、施設数および定員数が小数となるのは一部事務組合等管理施設における按分のため
※福祉の欄中、老人福祉センター及びデイサービスセンターは市町村立以外を含む
※その他施設の欄中、市町村立以外を()で内書

＜その他＞

- (姉妹都市)・萬巒郷(台湾省屏東懸)
- (名所・旧跡)・太平山県立自然公園・上大内地区山村広場・コブ杉・不動羅遺跡・萩形キャンプ場

＜平成22年度主要施策＞

(百万円)

○中山間地域整備事業	59
○造林事業	20
○造材事業	18
○村道路肩復旧工事	82
○小中学校倉庫新築工事	60

＜今後の主要課題＞

中山間地域整備事業
公有林整備事業
道路改良事業