	〒018-5292 花輪字荒田4-1 ☎ (0186) 30-0203 FAX (0186) 30-1122 ホームページ http://www.city.kazuno.akita.jp Eメール info@city.kazuno.lg.jp	主な地域指定 過疎 辺地 特別豪雪 振興山村 リゾート 地方拠点	一部事務組合加入事業 議員公務災害 ごみ処理 非常勤公務災害 火葬場 退職手当 し尿処理 常備消防 その他	公 営 企 業 上水道 簡水 下水道
	類型 I-1 コード番号 052094			基本構想 平13～平22年度 基本計画 平18～平22年度

<概 要>

(1) 面 積 (県下 8 位)

総面積 (平21.10.1)	耕地 (平21.7.15)	宅地 (平21.1.1)	山林 (平21.4.1)
707.34km ²	64.80km ²	10.36km ²	554.27km ²

(2) 人 口 (県下 9 位)

平7.10.1	平12.10.1	平17.10.1	平22.10.1
41,184	39,144	36,753	34,479
人口増減率 (H17-H22)	△6.2%	高齢化率 平22.7.1	33.5%
		人口密度	48.74 人/km ²

(3) 世 帯 数

平7.10.1	平12.10.1	平17.10.1	平22.10.1
12,229	12,280	12,053	11,862

(4) 有権者数 (平22.9.2現在)

男	女	計
13,732	16,056	29,788

(5) 沿 革

昭47.4.1	合体(市制施行) 花輪町、十和田町、尾去沢町、八幡平村
---------	--------------------------------

<組 織>

(1) 議 会 (平22.9.1現在)

議長	黒澤 一夫	議員数	法定上限数	26人
副議長	米田 健一	議定数	条例定数	20人
任期	平25.3.31	党派別内訳	公1 共1 無所属18	

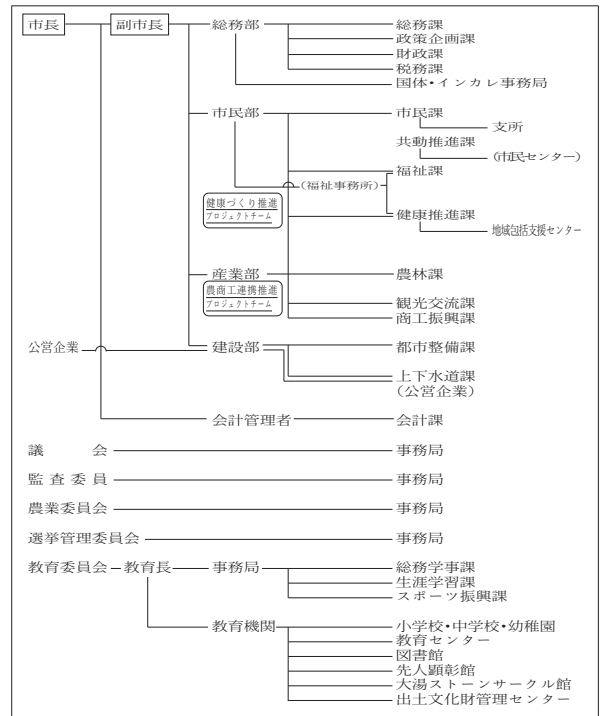
(2) 二 役 (平22.9.1現在)

市長	児玉 ひとし	副市長	阿部 かずひろ
	(2期～平25.7.2)		

(3) 職 員 数 (平22.4.1現在)

区 分	職員数	左の 職別 内訳	区 分	職員数
普通会計 (うち施設関係)	244 (36)		一般行政職	212
人口千人当たり	6.85	技能労務職	5	
類似団体	7.06	企業職	8	
公営事業会計関係	28	消防職	0	
計	272	教育職	4	
		その他(内務職)	43(16)	

<行政機構>



<産 業 ・ 経 済>

(1) 産 業 構 造

(百万円・人・%)

区 分	業 種	総生産額(平19年度)		就業人口(平17.10.1現在)	
		金額	割合	人数	割合
第1次	農 業	5,689	5.1	2,777	15.6
	林 業	222	0.2		
	水産業	0	0.0		
	計	5,911	5.3		
第2次	鉱 業	121	0.1	4,879	27.4
	製造業	9,973	9.0		
	建設業	6,566	5.9		
	計	16,660	15.0		
第3次		88,453	79.7	10,082	56.6
分類不能				74	0.4
合 計		111,024	100.0	17,812	100.0

(2) 一人当たり分配所得

(19年度)

1人当たり 分配所得	1,992千円
	県下 13 位

(3) 主要農産物・名産・特産品

米(淡雪こまち)・りんご・北限のもも・かづの牛・八幡平ポーク・しばり大根・秋田フキ・葉たばこ・きゅうり・トマト・ネギ・アスパラガス・きりたんぼ・そば・ホルモン・ワイン

(4) 主要製造業(平20年)

(万円)

順位	品 名	製品出荷額等
1	食 料 品	790,347
2	電子部品・デバイス	381,119
3	織 維 製 品	144,364

(祭・行事)・大日堂舞楽(1月)・花輪ばやし(8月)・毛馬内の盆踊(8月)・大湯太鼓まつり(8月)

＜財 政＞

(1) 決算収支 (普通会計)

(百万円)

区 分	歳 入	歳 出	形式収支	実質収支	単年度収支	実質単年度収支	積立金現在高	地方債現在高
平19決算	17,069	16,632	437	159	△ 81	△ 64	3,987	14,511
平20決算	17,287	16,752	535	337	179	546	4,295	15,097
平21決算	17,518	17,023	495	262	△ 75	120	4,780	14,829

(2) 主な歳入歳出

(百万円・%)

区 分	21 決 算 (普通会計)	対前年比 (決算間比較)	22当初予算 (普通会計)	対前年比 (当初間比較)
地 方 税	3,060	△ 4.5	2,931	△ 2.2
地 方 交 付 税	7,005	2.3	6,459	5.9
国 県 支 出 金	3,762	42.3	2,799	33.7
地 方 債	1,237	△ 40.8	1,646	31.4
歳 入 合 計	17,518	1.3	16,080	9.7
義 務 的 経 費	6,570	△ 0.8	7,005	5.9
人 件 費	2,107	△ 6.1	2,067	△ 0.9
扶 助 費	2,716	3.5	3,191	17.3
公 債 費	1,747	△ 0.4	1,747	△ 3.2
物 件 費	2,238	15.7	2,214	11.9
投 資 的 経 費	2,508	△ 25.5	1,877	18.4
普通建設補助	484	15.8	714	13.0
事業費単独	2,024	△ 15.0	1,163	22.0
歳 出 合 計	17,023	1.6	16,080	9.7

(3) 主要指数

区 分	21 年 度	20 年 度	類似団体 (20年度)
標 準 財 政 規 模	10,426 百万円	10,281 百万円	9,188 百万円
歳 出 決 算 倍 率	1.63倍	1.63倍	1.62倍
経 常 収 支 比 率 (含減収補てん債特例分、臨時財政対策債)	91.5%	92.5%	92.8%
財 政 力 指 数 (3カ年平均)	0.34	0.35	0.46
実 質 収 支 比 率	2.5%	3.3%	3.4%
地 方 債 現 在 高 倍 率	1.42倍	1.47倍	1.84倍
健 全 化 判 断 比 率	実質赤字比率	—	—
	連結実質赤字比率	—	—
	実質公債費比率	11.7%	12.6%
将来負担比率	70.2%	80.9%	—
税 の 徴 収 率	87.2%	88.6%	89.9%
積 立 金 現 在 高	4,780 百万円	4,295 百万円	2,193 百万円
	うち財調・ 減債基金	2,089 百万円	1,894 百万円
ラ ス パ イ レ ス 指 数	94.3	93.8	—

※ラスパイレス指数の欄中「21年度」はH21.4.1現在、「20年度」はH20.4.1現在
※「—」は赤字、資金不足がないことを示す

(4) 財源及び支出の状況(構成比)

(%)

区 分	21年度決算	県平均 (21年度)	20年度決算	類似団体 (20年度)
一 般 財 源	61.6	59.6	62.5	62.6
自 主 財 源	27.3	26.1	28.7	36.5
義 務 的 経 費	38.6	40.2	39.5	47.9
投 資 的 経 費	14.7	16.1	20.1	13.7

＜公共施設整備状況＞ (21年度)

(%)

区 分	当該団体	
道 路	改 良 率	52.9
	舗 装 率	58.0
公 園	人口1人当たり面積(m ²)	20.9
上 水 道 等	普 及 率	78.4
下 水 道 等	普及率(処理人口)	44.2
	水洗便所設置率	32.0
公 営 住 宅	世 帯 数 比 率	3.9

＜平成22年度主要施策＞

(百万円)

○学校施設耐震化事業	602
○ブロードバンド・ゼロ地域解消事業	600
○公営住宅建設事業	317
○鹿角組合総合病院移転新築支援事業	234
○そばの里プロジェクト事業	10

＜今後の主要課題＞

医師確保対策
雇用の場の確保
少子・高齢化対策
交流人口・定住人口の拡大

＜教育・医療・福祉・その他＞

教 育 (22.4.1)	区 分	幼稚園	小学校	中学校	高等学校	
	施設数	2 (1)	10 (0)	5 (0)	2 (0)	
医 療 (22.3.31)	区 分	病 院		診 療 所		
	施設数	4 (631床)		31 (41床)		
福 祉 (22.4.1)	区 分	保育所	特 養 老 人 ホ ー ム	養 護 老 人 ホ ー ム	老人福祉 センター	デイサービ スセンター
	施設数	10 (3)	2 (2)	1 (1)	1	6
	定員(人)	950 (190)	165 (165)	80 (80)	—	—
そ の 他 施 設 (22.3.31)	区 分	公会堂・市民館	公民館	図書館	体育館	野球場
	施設数	7	0	2 (0)	9 (0)	2 (0)

※教育の欄中、県立及び市町村立以外を()で内書
※福祉の欄中、市町村立・一部事務組合等管理施設以外を()で内書
※福祉の欄中、施設数および定員数が小数となるのは一部事務組合等管理施設における按分のため
※福祉の欄中、老人福祉センター及びデイサービスセンターは市町村立以外を含む
※その他施設の欄中、市町村立以外を()で内書

＜その他＞

● (市の木) ・ ナナカマド
● (市の花) ・ ベニヤマザクラ
● (市の鳥) ・ 声良鶉
● (姉妹都市) ・ ショプロン市 (ハンガリー)
● (友好都市) ・ 武威市涼州区 (中国)
● (名所・旧跡) ・ 史跡尾去沢鉾山・ストーンサークル・湯瀬溪谷・ 錦木塚・鹿角観光ふるさと館あんとらあ・中滝ふるさと学舎