	〒019-0801 田子内字仙人下30-1 ☎ (0182) 47-3401 FAX (0182) 47-3260 ホームページ http://www.higashinaruse.com/ Eメール i-net@vill.higashinaruse.akita.jp	主な地域指定 過疎 辺地 特別豪雪 振興山村 地方拠点	一部事務組合加入事業 退職手当 ごみ処理 老人福祉 火葬場 常備消防 し尿処理 議員公務災害 非常勤公務災害 その他	公 営 企 業 簡水 下水道 介護サービス
	類型 I-1 コード番号 054640			基本構想 平12～平22年度 基本計画 平15～平29年度

<概 要>

(1) 面 積 (県下19位)

総面積 (平21.10.1)	耕地 (平21.7.15)	宅地 (平21.1.1)	山林 (平21.4.1)
203.57km ²	6.35km ²	0.69km ²	165.04km ²

(2) 人 口 (県下24位)

平7.10.1	平12.10.1	平17.10.1	平22.10.1
3,568	3,390	3,180	2,875
人口増減率 (H17-H22)	△9.6%	高齢化率 平22.7.1	33.9%
		人口密度	14.12 人/km ²

(3) 世 帯 数

平7.10.1	平12.10.1	平17.10.1	平22.10.1
882	879	874	875

(4) 有権者数 (平22.9.2現在)

男	女	計
1,172	1,289	2,461

(5) 沿 革

明22.4.1 村制施行

<組 織>

(1) 議 会 (平22.9.1現在)

議長	富田 義行	議員数	法定上限数	14人
副議長	佐々木 謙吉	議定数	条例定数	10人
任期	平23.4.29	党派別内訳	共1無所属8(欠員1)	

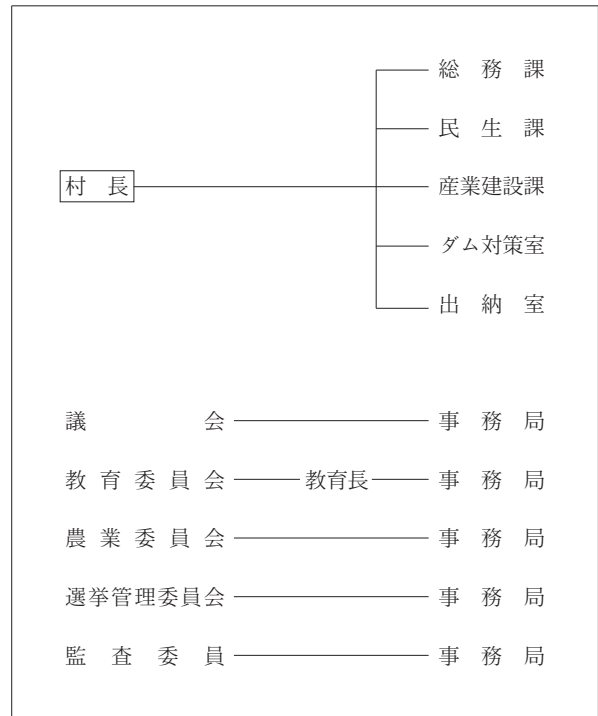
(2) 二 役 (平22.9.1現在)

村長	佐々木 哲男 (4期～平26.5.31)	副村長	-
----	-------------------------	-----	---

(3) 職 員 数 (平22.4.1現在)

区 分	職員数	左の職別内訳	区 分	職員数
普通会計 (うち施設関係)	38 (4)		一般行政職	33
人口千人当たり	13.16	技能労務職	21	
類似団体	13.54	企業職	0	
公営事業会計関係	39	消防職	0	
計	77	教育職	0	
		その他(内税務職)	23(3)	

<行政機構>



<産業・経済>

(1) 産業構造 (百万円・人・%)

区 分	農 業	林 業	水 産 業	計	総生産額 (平19年度)	就業人口 (平17.10.1現在)		
第1次	281	58	6	345	282	17.4		
	3.4	0.7	0.1	4.1				
	112	207	2,520	2,839			634	39.1
	1.4	2.5	30.2	34.0				
第2次	計			2,839	705	43.5		
	計			5,172				
第3次	計			5,172	61.9	705		
分類不能	計			0	0.0	0		
合計	計			8,356	100.0	1,621		

(2) 一人当たり分配所得 (19年度)

1人当たり分配所得	1,531千円
	県下23位

(3) 主要農産物・名産・特産品

米・トマト・菌床シイタケ・平良カブ・いちご

(4) 主要製造業 (平20年) (万円)

順位	品 名	製品出荷額等
1	-	-
2	-	-
3	-	-

(祭・行事) ・仙人修行 (8月上旬)
・村産業文化祭 (10月下旬)

＜財 政＞

(1) 決算収支 (普通会計)

(百万円)

区 分	歳 入	歳 出	形式収支	実質収支	単年度収支	実質単年度収支	積立金現在高	地方債現在高
平19決算	3,947	3,853	94	93	17	174	1,428	4,521
平20決算	3,755	3,684	71	45	△ 48	△ 85	1,399	4,352
平21決算	4,144	4,034	110	67	21	363	1,535	4,310

(2) 主な歳入歳出

(百万円・%)

区 分	21 決 算 (普通会計)	対前年比 (決算間比較)	22当初予算 (普通会計)	対前年比 (当初間比較)
地 方 税	166	△ 1.2	163	1.9
地 方 交 付 税	1,702	△ 0.6	1,560	4.7
国 県 支 出 金	755	31.1	325	22.6
地 方 債	759	77.3	331	△ 14.9
歳 入 合 計	4,144	10.4	2,782	△ 4.6
義 務 的 経 費	1,334	14.4	1,195	△ 4.8
人 件 費	333	△ 11.4	395	3.4
扶 助 費	137	9.6	172	16.2
公 債 費	864	29.7	628	△ 13.4
物 件 費	380	0.5	438	△ 2.4
投 資 的 経 費	1,309	34.1	397	△ 5.7
普通建設補助	915	64.9	252	89.5
事業費単独	318	11.2	144	△ 48.2
歳 出 合 計	4,034	9.5	2,782	△ 4.6

(3) 主要指数

区 分	21 年 度	20 年 度	類似団体 (20年度)
標 準 財 政 規 模	1,860 百万円	1,790 百万円	1,631 百万円
歳 出 決 算 倍 率	2.17 倍	2.06 倍	1.52 倍
経 常 収 支 比 率 (含減収補てん債特例分、臨時財政対策債)	89.9%	93.3%	86.7%
財 政 力 指 数 (3カ年平均)	0.12	0.12	0.23
実 質 収 支 比 率	3.6%	2.5%	5.8%
地 方 債 現 在 高 倍 率	2.32 倍	2.43 倍	1.76 倍
健 全 化 判 断 比 率	実質赤字比率	—	—
	連結実質赤字比率	—	—
	実質公債費比率	19.3%	19.8%
将来負担比率	0.0%	37.5%	—
税 の 徴 収 率	96.6%	96.9%	95.4%
積 立 金 現 在 高	1,535 百万円	1,399 百万円	994 百万円
	うち財調・ 減債基金	1,354 百万円	1,221 百万円
ラ ス パ イ レ ス 指 数	91.7	90.6	—

※ラスパイレス指数の欄中「21年度」はH21.4.1現在、「20年度」はH20.4.1現在
※「—」は赤字、資金不足がないことを示す

(4) 財源及び支出の状況(構成比)

(%)

区 分	21年度決算	県平均 (21年度)	20年度決算	類似団体 (20年度)
一 般 財 源	46.7	59.6	52.0	64.6
自 主 財 源	20.7	26.1	25.7	27.5
義 務 的 経 費	33.1	40.2	31.7	39.9
投 資 的 経 費	32.4	16.1	26.5	15.1

＜公共施設整備状況＞ (21年度)

(%)

区 分	当該団体	
道 路	改 良 率	65.7
	舗 装 率	50.4
公 園	人口1人当たり面積(m ²)	110.4
上 水 道 等	普 及 率	98.8
下 水 道 等	普及率(処理人口)	0.0
	水洗便所設置率	76.4
公 営 住 宅	世 帯 数 比 率	2.0

＜教育・医療・福祉・その他＞

教 育 (22.4.1)	区 分	幼 稚 園	小 学 校	中 学 校	高 等 学 校	
	施設数	0 (0)	1 (0)	1 (0)	0 (0)	
医 療 (22.3.31)	区 分	病 院		診 療 所		
	施設数	0 (0床)		2 (6床)		
福 祉 (22.4.1)	区 分	保 育 所	特 養 老 人 ホ ー ム	養 護 老 人 ホ ー ム	老人福祉 センター	デイサー ビス センター
	施設数	2 (2)	0.6 (0)	0.1 (0)	0	1
	定員(人)	75 (75)	34.2 (0)	3.5 (0)	—	—
そ の 他 施 設 (22.3.31)	区 分	公 会 堂 ・ 市 民 会 館	公 民 館	図 書 館	体 育 館	野 球 場
	施設数	0	4	0 (0)	1 (0)	0 (0)

※教育の欄中、県立及び市町村立以外を()で内書
※福祉の欄中、市町村立・一部事務組合等管理施設以外を()で内書
※福祉の欄中、施設数および定員数が小数となるのは一部事務組合等管理施設
における按分のため
※福祉の欄中、老人福祉センター及びデイサービスセンターは市町村立以外を含む
※その他施設の欄中、市町村立以外を()で内書

＜その他＞

- (村の木)・秋田杉
- (村の花)・山ゆり
- (村の鳥)・やまどり
- (名所・旧跡)・栗駒国定公園(須川湖)・ジュネス栗駒スキー場・大柳沼自然公園・ジュネス栗駒カントリーパーク(パークゴルフ場、ローズガーデン)・仙北道

＜平成22年度主要施策＞

(百万円)

○集落活性化推進事業	115
○社会資本整備総合交付金事業(旧まちづくり交付金事業)	161
○統合簡易水道事業	234
○下水道事業(合併処理浄化槽)	99
○児童福祉施設整備事業	538

＜今後の主要課題＞

少子高齢化対策
行財政改革の推進
農林業基盤整備