


|   |  |  |   |            |                                  |
|---|--|--|---|------------|----------------------------------|
|  | 〒018-2502<br>峰浜目名潟字目長田118<br>☎ (0185) 76-2111<br>FAX (0185) 76-2113<br>ホームページ<br>http://www.town.happou.akita.jp<br>Eメール somu@town.happou.akita.jp |  | 主な地域指定  | 一部事務組合加入事業 | 公 営 企 業                          |
|   | 過疎<br>振興山村<br>地方拠点   |  | 議員公務災害<br>し尿処理 ごみ処理<br>非常勤公務災害<br>常備消防 退職手当<br>老人福祉 その他 | 簡水 下水道     | 基本構想 平19～平28年度<br>基本計画 平19～平23年度 |
|   | 類型 II-0<br>コード番号 053490  |  |   |            |                                  |

<概 要>

(1) 面 積 (県下16位)

|                       |                      |                     |                       |
|-----------------------|----------------------|---------------------|-----------------------|
| 総面積<br>(平21.10.1)     | 耕地<br>(平21.7.15)     | 宅地<br>(平21.1.1)     | 山林<br>(平21.4.1)       |
| 234.19km <sup>2</sup> | 21.30km <sup>2</sup> | 2.58km <sup>2</sup> | 187.72km <sup>2</sup> |

(2) 人 口 (県下18位)

|                    |          |                 |                            |
|--------------------|----------|-----------------|----------------------------|
| 平7.10.1            | 平12.10.1 | 平17.10.1        | 平22.10.1                   |
| 10,138             | 9,698    | 9,012           | 8,225                      |
| 人口増減率<br>(H17-H22) | △8.7%    | 高齢化率<br>平22.7.1 | 36.4%                      |
|                    |          | 人口密度            | 35.12<br>人/km <sup>2</sup> |

(3) 世帯数

|         |          |          |          |
|---------|----------|----------|----------|
| 平7.10.1 | 平12.10.1 | 平17.10.1 | 平22.10.1 |
| 2,960   | 2,993    | 2,976    | 2,869    |

(4) 有権者数 (平22.9.2現在)

|       |       |       |
|-------|-------|-------|
| 男     | 女     | 計     |
| 3,413 | 3,927 | 7,340 |

(5) 沿 革

|                     |
|---------------------|
| 平18.3.27 合体 八森町、峰浜村 |
|---------------------|

<組 織>

(1) 議 会 (平22.9.1現在)

|     |          |       |             |     |
|-----|----------|-------|-------------|-----|
| 議長  | 須藤正人     | 議員数   | 法定上限数       | 18人 |
| 副議長 | 芦崎達美     | 議定数   | 条例定数        | 14人 |
| 任期  | 平26.4.22 | 党派別内訳 | 共1<br>無所属13 |     |

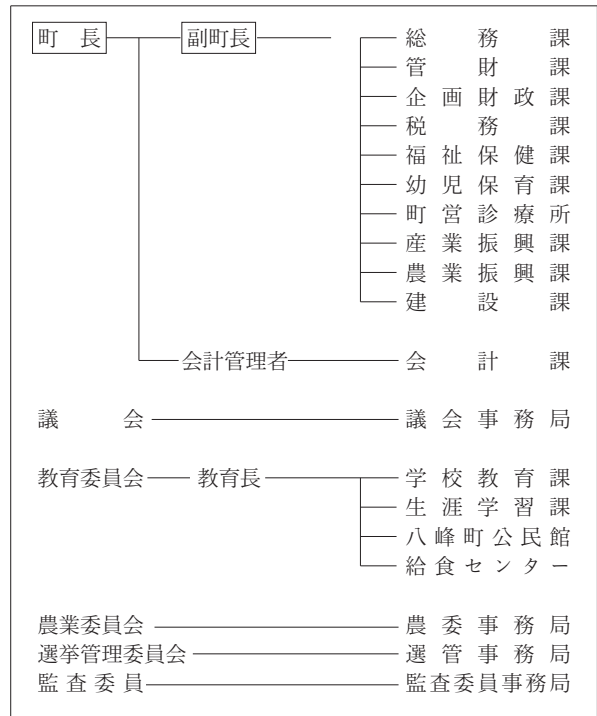
(2) 二 役 (平22.9.17現在)

|    |                       |     |     |
|----|-----------------------|-----|-----|
| 市長 | 加藤和夫<br>(2期～平26.4.22) | 副町長 | 伊藤進 |
|----|-----------------------|-----|-----|

(3) 職 員 数 (平22.4.1現在)

| 区 分              | 職員数         | 左<br>の<br>職<br>別<br>内<br>訳 | 区 分       | 職員数   |
|------------------|-------------|----------------------------|-----------|-------|
| 普通会計<br>(うち施設関係) | 114<br>(31) |                            | 一般行政職     | 85    |
| 人口千人当たり          | 13.17       |                            | 技能労務職     | 11    |
| 類似団体             | 13.84       |                            | 企業職       | 3     |
| 公営事業会計関係         | 17          |                            | 消防職       | 0     |
| 計                | 131         |                            | 教育職       | 0     |
|                  |             |                            | その他(内税務職) | 32(7) |

<行政機構>



<産業・経済>

(1) 産業構造 (百万円・人・%)

| 区 分  | 業 種 | 総生産額 (平19年度) |       | 就業人口 (平17.10.1現在) |       |
|------|-----|--------------|-------|-------------------|-------|
|      |     | 百万円          | %     | 人                 | %     |
| 第1次  | 農 業 | 1,081        | 5.4   | 1,055             | 23.4  |
|      | 林 業 | 384          | 1.9   |                   |       |
|      | 水産業 | 497          | 2.5   |                   |       |
|      | 計   | 1,962        | 9.8   |                   |       |
| 第2次  | 鉱 業 | 34           | 0.2   | 1,430             | 31.7  |
|      | 製造業 | 1,572        | 7.9   |                   |       |
|      | 建設業 | 2,116        | 10.6  |                   |       |
|      | 計   | 3,722        | 18.6  |                   |       |
| 第3次  | 計   | 14,348       | 71.6  | 2,021             | 44.9  |
| 分類不能 |     |              |       | 1                 | 0.0   |
| 合 計  |     | 20,032       | 100.0 | 4,507             | 100.0 |

(2) 一人当たり分配所得 (19年度)

|           |         |
|-----------|---------|
| 1人当たり分配所得 | 1,756千円 |
|           | 県下 22 位 |

(3) 主要農産物・名産・特産品

|   |
|---|
| 米・そば・椎茸・梨・杉加工品・日本酒・ハタハタ・しよつる・白神塩・白神塩もろみ |
|---|

(4) 主要製造業 (平20年) (万円)

| 順位 | 品 名     | 製品出荷額等 |
|----|---------|--------|
| 1  | 食 料 品   | 58,475 |
| 2  | 織 維 製 品 | 42,468 |
| 3  | —       | —      |

- (祭・行事) ・元旦糠森登山・山村広場さくらまつり (4月下旬～5月上旬) ・白神山地自然観察会 (5月と10月) ・ラベンダー祭 (6月)  
 ・ホテルフェスティバル (7月) ・白瀑神明社例祭「みこしの滝浴び」(8月1日) ・雄島花火大会 (8月15日)  
 ・本館たいまつ祭 (9月中旬) ・はっぼう「んめもの祭」(10月上旬) ・シーサイドロードレース (10月上旬) ・町文化祭 (11月上旬)  
 ・ハタハタ大漁祭 (12月中下旬)

＜財 政＞

(1) 決算収支（普通会計）

(百万円)

| 区 分   | 歳 入   | 歳 出   | 形式収支 | 実質収支 | 単年度収支 | 実質単年度収支 | 積立金現在高 | 地方債現在高 |
|-------|-------|-------|------|------|-------|---------|--------|--------|
| 平19決算 | 6,650 | 6,392 | 258  | 256  | 10    | 233     | 1,190  | 7,627  |
| 平20決算 | 6,994 | 6,551 | 443  | 394  | 139   | 437     | 1,736  | 7,990  |
| 平21決算 | 7,134 | 6,809 | 324  | 298  | △ 97  | 170     | 1,940  | 7,788  |

(2) 主な歳入歳出

(百万円・%)

| 区 分       | 21 決 算<br>(普通会計) | 対前年比<br>(決算間比較) | 22当初予算<br>(普通会計) | 対前年比<br>(当初間比較) |
|-----------|------------------|-----------------|------------------|-----------------|
| 地 方 税     | 573              | △ 3.4           | 539              | △ 2.0           |
| 地 方 交 付 税 | 3,349            | 2.8             | 2,910            | △ 0.5           |
| 国 県 支 出 金 | 1,351            | 89.7            | 568              | 1.2             |
| 地 方 債     | 590              | △ 51.1          | 836              | △ 8.7           |
| 歳 入 合 計   | 7,134            | 2.0             | 5,446            | △ 3.3           |
| 義 務 的 経 費 | 2,329            | △ 3.6           | 2,282            | △ 1.6           |
| 人 件 費     | 1,123            | △ 3.8           | 1,142            | △ 2.1           |
| 扶 助 費     | 289              | 3.2             | 344              | 48.3            |
| 公 債 費     | 916              | △ 5.5           | 796              | △ 13.6          |
| 物 件 費     | 816              | 26.5            | 831              | △ 5.6           |
| 投 資 的 経 費 | 1,416            | △ 0.1           | 517              | △ 35.2          |
| 普通建設補助    | 86               | △ 83.9          | 132              | △ 12.6          |
| 事業費単独     | 1,193            | 35.0            | 385              | △ 40.5          |
| 歳 出 合 計   | 6,809            | 3.9             | 5,446            | △ 3.3           |

(3) 主要指数

| 区 分                                 | 21 年 度        | 20 年 度    | 類似団体<br>(20年度) |
|-------------------------------------|---------------|-----------|----------------|
| 標 準 財 政 規 模                         | 4,158 百万円     | 3,923 百万円 | 3,160 百万円      |
| 歳 出 決 算 倍 率                         | 1.64 倍        | 1.67 倍    | 1.49 倍         |
| 経 常 収 支 比 率<br>(含減収補てん債特例分、臨時財政対策債) | 85.6%         | 88.0%     | 86.8%          |
| 財 政 力 指 数<br>(3カ年平均)                | 0.19          | 0.20      | 0.27           |
| 実 質 収 支 比 率                         | 7.2%          | 10.1%     | 4.3%           |
| 地 方 債 現 在 高 倍 率                     | 1.87 倍        | 2.04 倍    | 1.82 倍         |
| 健 全 化 判 断 比 率                       | 実質赤字比率        | —         | —              |
|                                     | 連結実質赤字比率      | —         | —              |
|                                     | 実質公債費比率       | 16.4%     | 18.4%          |
| 将来負担比率                              | 77.4%         | 108.8%    | —              |
| 税 の 徴 収 率                           | 91.2%         | 92.1%     | 93.3%          |
| 積 立 金 現 在 高                         | 1,940 百万円     | 1,736 百万円 | 1,655 百万円      |
|                                     | うち財調・<br>減債基金 | 1,338 百万円 | 1,220 百万円      |
| ラ ス パ イ レ ス 指 数                     | 92.7          | 94.0      | —              |

※ラスパイレス指数の欄中「21年度」はH21.4.1現在、「20年度」はH20.4.1現在  
※「—」は赤字、資金不足がないことを示す

(4) 財源及び支出の状況(構成比)

(%)

| 区 分       | 21年度決算 | 県平均<br>(21年度) | 20年度決算 | 類似団体<br>(20年度) |
|-----------|--------|---------------|--------|----------------|
| 一 般 財 源   | 57.3   | 59.6          | 57.5   | 65.6           |
| 自 主 財 源   | 23.6   | 26.1          | 23.5   | 27.5           |
| 義 務 的 経 費 | 34.2   | 40.2          | 36.9   | 41.1           |
| 投 資 的 経 費 | 20.8   | 16.1          | 21.6   | 17.0           |

＜公共施設整備状況＞ (21年度)

(%)

| 区 分     | 当該団体                       |      |
|---------|----------------------------|------|
| 道 路     | 改 良 率                      | 80.5 |
|         | 舗 装 率                      | 82.9 |
| 公 園     | 人口1人当たり面積(m <sup>2</sup> ) | 32.2 |
| 上 水 道 等 | 普 及 率                      | 93.7 |
| 下 水 道 等 | 普及率(処理人口)                  | 96.6 |
|         | 水洗便所設置率                    | 51.6 |
| 公 営 住 宅 | 世 帯 数 比 率                  | 2.9  |

＜教育・医療・福祉・その他＞

|                        |       |                 |                  |                  |                    |                        |
|------------------------|-------|-----------------|------------------|------------------|--------------------|------------------------|
| 教 育<br>(22.4.1)        | 区 分   | 幼 稚 園           | 小 学 校            | 中 学 校            | 高 等 学 校            |                        |
|                        | 施設数   | 0 (0)           | 3 (0)            | 2 (0)            | 0 (0)              |                        |
| 医 療<br>(22.3.31)       | 区 分   | 病 院             |                  | 診 療 所            |                    |                        |
|                        | 施設数   | 0 (0床)          |                  | 8 (0床)           |                    |                        |
| 福 祉<br>(22.4.1)        | 区 分   | 保 育 所           | 特 養 老 人<br>ホ ー ム | 養 護 老 人<br>ホ ー ム | 老 人 福 祉<br>セ ン タ ー | デ ィ ャ ー ビ ス<br>セ ン タ ー |
|                        | 施設数   | 5 (0)           | 2.2 (2)          | 0.2 (0)          | 0                  | 3                      |
|                        | 定員(人) | 265 (0)         | 118.4 (104)      | 10 (0)           | —                  | —                      |
| そ の 他 施 設<br>(22.3.31) | 区 分   | 公 会 堂 ・ 市 民 会 館 | 公 民 館            | 図 書 館            | 体 育 館              | 野 球 場                  |
|                        | 施設数   | 0               | 2                | 0 (0)            | 3 (0)              | 2 (0)                  |

※教育の欄中、県立及び市町村立以外を（ ）で内書  
※福祉の欄中、市町村立・一部事務組合等管理施設以外を（ ）で内書  
※福祉の欄中、施設数および定員数が小数となるのは一部事務組合等管理施設における按分のため  
※福祉の欄中、老人福祉センター及びデイサービスセンターは市町村立以外を含む  
※その他施設の欄中、市町村立以外を（ ）で内書

＜その他＞

- (町の木) ・ぶな
- (町の花) ・かたくり
- (町の鳥) ・かもめ
- (町の魚) ・はたはた
- (名所・旧跡) ・白神山地・真瀬溪谷・尼子岩・松源院  
・白瀑神社・羽黒神社・三十三番観音・お殿水・ボンポコ山  
・水沢ダム・茅葺き集落手這坂・ブナの森公園

＜平成22年度主要施策＞

(百万円)

|                |     |
|----------------|-----|
| ○自殺予防対策事業      | 1   |
| ○菜の花プロジェクト支援事業 | 4   |
| ○雇用創出活動支援事業    | 70  |
| ○プレミアム商品券発行事業  | 11  |
| ○ボンポコ山公園整備事業   | 195 |

＜今後の主要課題＞

豊かな自然と共生するまち（自然環境・景観）  
快適で安全な暮らしを支えるまち（生活環境）  
笑顔がこぼれるやすらぎのまち（保健・医療・福祉）  
自然と人が創る活力ある産業のまち（産業全般）  
彩り豊かな文化と人づくりのまち（教育・文化・人材）