	〒018-1692 字大道80 ☎ (018) 875-5800 FAX (018) 875-3096 ホームページ http://www.town.hachirogata.akita.jp Eメール soumu@town.hachirogata.lg.jp	主な地域指定	一部事務組合加入事業	公 営 企 業	
		準過疎	議員公務災害 ごみ処理 非常勤公務災害 火葬場 常備消防 し尿処理 退職手当 その他	上水道 下水道	基本構想
類型	Ⅱ-2	コード番号	053635	基本計画	平18～平27年度

<概 要>

(1) 面 積 (県下25位)

総面積 (平21.10.1)	耕地 (平21.7.15)	宅地 (平21.1.1)	山林 (平21.4.1)
17.00km ²	8.33km ²	1.54km ²	3.06km ²

(2) 人 口 (県下19位)

平7.10.1	平12.10.1	平17.10.1	平22.10.1
7,768	7,533	7,093	6,624
人口増減率 (H17-H22)	△6.6%	高齢化率 平22.7.1	30.7%
人口密度	389.65 人/km ²		

(3) 世 帯 数

平7.10.1	平12.10.1	平17.10.1	平22.10.1
2,238	2,320	2,293	2,302

(4) 有権者数 (平22.9.2現在)

男	女	計
2,672	3,097	5,769

(5) 沿 革

昭31.9.30 合体 一日市町、面湯村

<組 織>

(1) 議 会 (平22.9.1現在)

議長	小野 廣	議員数	法定上限数	18人
副議長	三戸 留吉	議定数	条例定数	12人
任期	平25.2.22	党派別内訳	共1 無所属10	

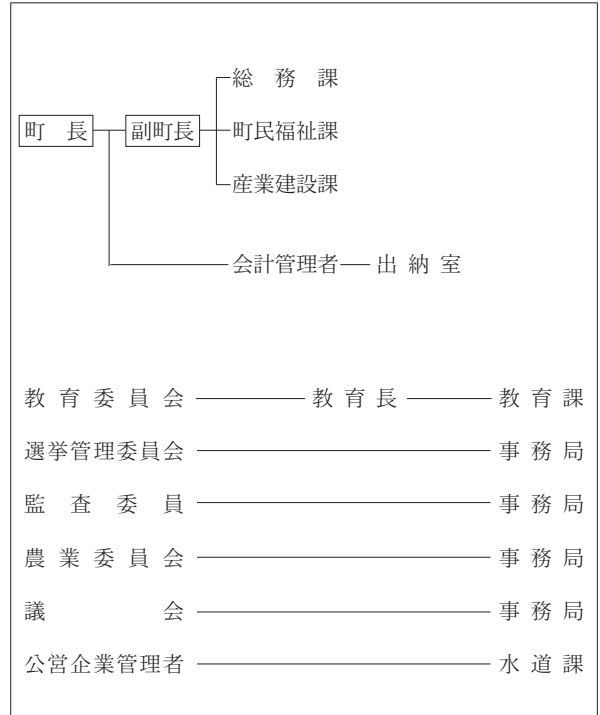
(2) 二 役 (平22.9.1現在)

町長	はたけ やま きく お 畠山 菊夫 (1期～平24.9.23)	副町長	さくら ぼ のり よし 櫻庭 規 祥
----	---------------------------------------	-----	-----------------------

(3) 職 員 数 (平22.4.1現在)

区 分	職員数	左 の 職 別 内 訳	区 分	職員数
普通会計 (うち施設関係)	47 (2)		一般行政職	46
人口千人当たり	6.88	技能労務職	0	
類似団体	7.37	企業職	3	
公営事業会計関係	13	消防職	0	
計	60	教育職	4	
		その他(内税務職)	7(4)	

<行政機構>



<産業・経済>

(1) 産業構造

(百万円・人・%)

区 分	農 業	林 業	水産業	計	総生産額(平19年度)	就業人口(平17.10.1現在)
第1次	480	3	5	488	331	10.0
	3.1	0.0	0.0	3.2		
	239	1,317	663	2,219		
	1.6	8.6	4.3	14.5		
第2次	計				850	25.6
	2,219					
	14.5					
第3次	計				12,596	82.3
分類不能					57	1.7
合計	計				15,303	100.0
					3,323	100.0

(2) 一人当たり分配所得

(19年度)

1人当たり 分配所得	1,940千円
	県下 14 位

(3) 主要農産物・名産・特産品

つくだ煮・マガモ肉・いちじくようかん・米・願人どぶろく・桶・樽

(4) 主要製造業 (平20年)

(万円)

順位	品 名	製品出荷額等
1	窯業・土石	47,168
2	繊維製品	8,701
3	—	—

(祭・行事) ・裸参り(1月1日) ・願人踊(5月5日) ・一日市盆踊り(8月18日～20日)
 ・全日本野鯉、鮎釣り大会(9月第3土・日曜日)

＜財 政＞

(1) 決算収支 (普通会計)

(百万円)

区 分	歳 入	歳 出	形式収支	実質収支	単年度収支	実質単年度収支	積立金現在高	地方債現在高
平19決算	2,774	2,618	156	156	37	38	249	3,793
平20決算	2,834	2,645	189	176	19	176	429	3,636
平21決算	3,329	3,139	189	169	△ 6	259	654	3,613

(2) 主な歳入歳出

(百万円・%)

区 分	21 決 算 (普通会計)	対前年比 (決算間比較)	22当初予算 (普通会計)	対前年比 (当初間比較)
地 方 税	514	△ 6.0	490	△ 0.8
地 方 交 付 税	1,375	1.8	1,200	2.6
国 県 支 出 金	619	122.7	280	10.2
地 方 債	344	68.6	228	18.8
歳 入 合 計	3,329	17.5	2,469	2.5
義 務 的 経 費	1,174	△ 1.0	1,209	2.7
人 件 費	475	△ 3.1	481	△ 1.6
扶 助 費	267	0.8	319	18.6
公 債 費	432	0.5	409	△ 2.4
物 件 費	378	16.0	332	△ 5.9
投 資 的 経 費	182	95.7	93	78.8
普通建設補助	27	285.7	33	皆増
事業費単独	156	113.7	60	15.4
歳 出 合 計	3,139	18.7	2,469	2.5

(3) 主要指数

区 分	21 年 度	20 年 度	類似団体 (20年度)
標 準 財 政 規 模	2,009 百万円	1,937 百万円	2,667 百万円
歳 出 決 算 倍 率	1.56 倍	1.37 倍	1.56 倍
経 常 収 支 比 率 (含減収補てん債特例分、臨時財政対策債)	87.0%	92.5%	88.3%
財 政 力 指 数 (3カ年平均)	0.31	0.31	0.50
実 質 収 支 比 率	8.4%	9.1%	5.2%
地 方 債 現 在 高 倍 率	1.80 倍	1.88 倍	1.64 倍
健 全 化 判 断 比 率	実質赤字比率	—	—
	連結実質赤字比率	—	—
	実質公債費比率	18.6%	20.9%
将来負担比率	125.1%	155.1%	—
税 の 徴 収 率	89.7%	88.7%	90.2%
積 立 金 現 在 高	654 百万円	429 百万円	1,160 百万円
	うち財調・ 減債基金	639 百万円	392 百万円
ラ ス パ イ レ ス 指 数	88.1	87.2	—

※ラスパイレス指数の欄中「21年度」はH21.4.1現在、「20年度」はH20.4.1現在
※「—」は赤字、資金不足がないことを示す

(4) 財源及び支出の状況(構成比)

(%)

区 分	21年度決算	県平均 (21年度)	20年度決算	類似団体 (20年度)
一 般 財 源	59.7	59.6	70.5	62.5
自 主 財 源	26.9	26.1	31.8	41.3
義 務 的 経 費	37.4	40.2	44.8	39.8
投 資 的 経 費	5.8	16.1	3.5	15.2

＜公共施設整備状況＞ (21年度)

(%)

区 分	当該団体	
道 路	改 良 率	83.0
	舗 装 率	91.3
公 園	人口1人当たり面積(m ²)	15.0
上 水 道 等	普 及 率	99.9
下 水 道 等	普及率(処理人口)	98.9
	水洗便所設置率	80.0
公 営 住 宅	世 帯 数 比 率	6.6

＜平成22年度主要施策＞

(百万円)

○少子化対策包括交付金事業	5
○グラウンドゴルフ整備事業	13
○緊急雇用創出事業交付金活用事業	18
○地域活力基盤創造交付金事業	91

＜今後の主要課題＞

湖東総合病院の医師の確保と早期移転改築の推進
行財政改革の推進
少子・高齢化対策事業

＜教育・医療・福祉・その他＞

教 育 (22.4.1)	区 分	幼 稚 園	小 学 校	中 学 校	高 等 学 校	
	施設数	1 (0)	1 (0)	1 (0)	0 (0)	
医 療 (22.3.31)	区 分	病 院		診 療 所		
	施設数	1 (165床)		8 (0床)		
福 祉 (22.4.1)	区 分	保 育 所	特 養 老 人 ホ ー ム	養 護 老 人 ホ ー ム	老人福祉 センター	デイサー ビス センター
	施設数	1 (1)	1 (1)	0 (0)	1	3
	定員(人)	90 (90)	50 (50)	0 (0)	—	—
そ の 他 施 設 (22.3.31)	区 分	公 会 堂 ・ 市 民 会 館	公 民 館	図 書 館	体 育 館	野 球 場
	施設数	0	1	1 (0)	2 (0)	1 (0)

※教育の欄中、県立及び市町村立以外を()で内書
※福祉の欄中、市町村立・一部事務組合等管理施設以外を()で内書
※福祉の欄中、施設数および定員数が小数となるのは一部事務組合等管理施設
における按分のため
※福祉の欄中、老人福祉センター及びデイサービスセンターは市町村立以外を含む
※その他施設の欄中、市町村立以外を()で内書

＜その他＞

● (町の木) ・ けやき
● (町の花) ・ さつき
● (名所・旧跡) ・ 三倉鼻公園・八郎湖・浦城跡・陶板壁画レリーフ・ 八郎瀧展示館