 <p>〒014-8601 大曲花園町1-1 ☎ (0187) 63-1111 FAX (0187) 63-1119 ホームページ http://www.city.daisen.akita.jp/ Eメール kouhou@city.daisen.akita.jp</p>	<p>主な地域指定 低工 過疎 辺地 広域市町村圏 特別豪雪 振興山村 地方拠点</p>	<p>一部事務組合加入事業 議員公務災害 非常勤公務災害 退職手当 常備消防 ごみ処理 し尿処理 火葬場 介護保険 老人福祉 その他</p>	<p>公 営 企 業 上水道 病院 簡水 下水道 観光施設 宅地造成 介護サービス</p>
	<p>類型 II-1   コード番号 052124</p>	<p>基本構想 平18～平27年度 基本計画 平18～平22年度</p>	

<概 要>

(1) 面 積 (県下6位)

総面積 (平21.10.1)	耕地 (平21.7.15)	宅地 (平21.1.1)	山林 (平21.4.1)
866.67km <sup>2</sup>	202.00km <sup>2</sup>	23.38km <sup>2</sup>	497.29km <sup>2</sup>

(2) 人 口 (県下3位)

平7.10.1	平12.10.1	平17.10.1	平22.10.1
100,897	98,326	93,352	88,279
人口増減率 (H17-H22)	△5.4%	高齢化率 平22.7.1	31.6%
		人口密度	101.86 人/km <sup>2</sup>

(3) 世 帯 数

平7.10.1	平12.10.1	平17.10.1	平22.10.1
27,677	28,578	28,325	28,342

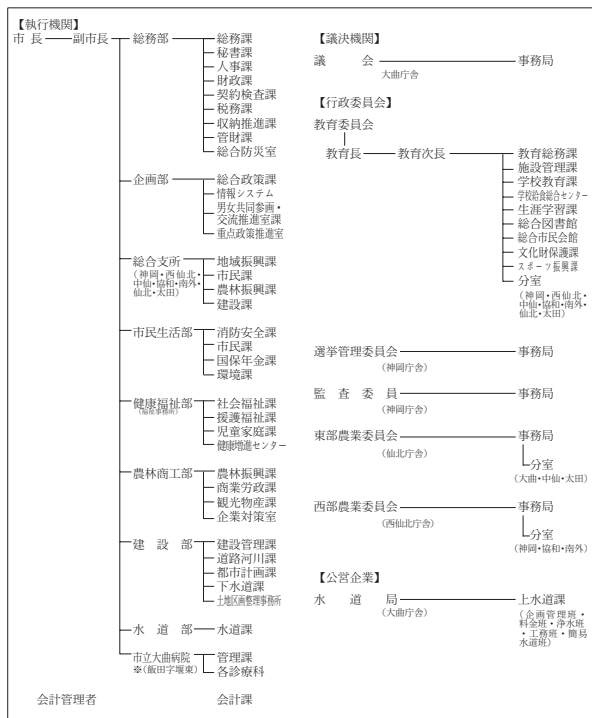
(4) 有権者数 (平22.9.2現在)

男	女	計
35,773	41,259	77,032

(5) 沿 革

平17.3.22	合体 大曲市、神岡町、西仙北町、中仙町、 協和町、南外村、仙北町、太田町
----------	--

<行政機構>



<産業・経済>

(1) 産業構造 (百万円・人・%)

区 分	農 業	林 業	水 産 業	計	第2次	第3次	分類不能	合 計
総生産額 (平19年度)	12,981	320	66	13,367	813	47,013	23,402	216,347
就業人口 (平17.10.1現在)	4.3	0.1	0.0	4.5	0.3	15.6	7.8	71.9
	7,481			13,292	23.7	21.9	21	46,719
					28.5	55.5	0.0	100.0

(2) 一人当たり分配所得 (19年度)

1人当たり 分配所得	2,138千円	県下9位
---------------	---------	------

(3) 主要農産物・名産・特産品

米・枝豆・アスパラガス・曲がりネギ・モロヘイヤ・  
強首ハクサイ・檜岡焼・豆腐かまぼこ・三杯もち・日  
本酒

(4) 主要製造業 (平20年) (万円)

順位	品 名	製品出荷額等
1	電子部品・デバイス	4,717,121
2	繊維製品	947,415
3	業務用機械	943,174

<組 織>

(1) 議 会 (平22.9.1現在)

議長	児 玉 裕 一	議員数	法定上限数	30人
副議長	大 野 策 夫	議定数	条例定数	30人
任期	平25.9.30	党派別 内 訳	公1 共1 社民1 無所属27	

(2) 二 役 (平22.9.1現在)

市長	栗 林 次 美 (2期～平25.4.16)	副市長	久 米 正 雄 山 王 丸 愛 子
----	--------------------------	-----	----------------------

(3) 職 員 数 (平22.4.1現在)

区 分	職員数	左の 職別 内 訳	区 分	職員数
普通会計 (うち施設関係)	1,020 (181)		一般行政職	781
人口千人当たり	11.17	技能労務職	88	
類似団体	11.29	企業職	20	
公営事業会計関係	257	消防職	0	
計	1,277	教育職	18	
		その他(内税務職)	370(62)	

(祭・行事) ・全国花火競技大会 (8月第4土曜日) ・全県50歳野球大会 (9月下旬) ・刈和野の大綱引き (2月10日)  
・ドンパン祭り (8月16日) ・まほろば唐松「薪能」公演 (5月下旬) ・酒遊サミットinなんが (3月下旬)  
・彩夏せんぱく (8月15日) ・南部忠平杯グラウンド・ゴルフ大会 (8月下旬) ・川を渡るぼんでん (2月11日)

＜財 政＞

(1) 決算収支（普通会計）

(百万円)

区 分	歳 入	歳 出	形式収支	実質収支	単年度収支	実質単年度収支	積立金現在高	地方債現在高
平19決算	49,154	48,286	868	838	△ 544	△ 790	2,809	62,532
平20決算	47,415	46,384	1,031	826	△ 12	△ 642	2,655	62,023
平21決算	49,379	48,440	939	870	44	657	3,627	61,473

(2) 主な歳入歳出

(百万円・%)

区 分	21 決 算 (普通会計)	対前年比 (決算間比較)	22当初予算 (普通会計)	対前年比 (当初間比較)
地 方 税	7,976	△ 1.9	7,691	△ 2.1
地 方 交 付 税	19,703	2.8	19,104	3.5
国 県 支 出 金	10,418	35.1	7,347	13.9
地 方 債	5,125	△ 2.2	5,199	△ 3.3
歳 入 合 計	49,379	4.1	44,818	2.5
義 務 的 経 費	19,205	△ 0.4	20,597	6.8
人 件 費	7,829	△ 3.2	7,909	△ 1.5
扶 助 費	4,612	6.9	5,641	26.5
公 債 費	6,763	△ 1.8	7,047	3.6
物 件 費	6,272	13.2	4,957	△ 4.0
投 資 的 経 費	7,202	5.2	4,526	△ 16.0
普通建設補助	2,920	△ 11.2	2,214	△ 18.0
事業費単独	4,269	21.8	2,270	△ 14.1
歳 出 合 計	48,440	4.4	44,818	2.5

(3) 主要指数

区 分	21 年 度	20 年 度	類似団体 (20年度)
標 準 財 政 規 模	30,264 百万円	29,317 百万円	15,789 百万円
歳 出 決 算 倍 率	1.60 倍	1.58 倍	1.60 倍
経 常 収 支 比 率 (含減収補てん債特例分、臨時財政対策債)	90.3%	93.9%	93.0%
財 政 力 指 数 (3カ年平均)	0.36	0.37	0.66
実 質 収 支 比 率	2.9%	2.8%	3.3%
地 方 債 現 在 高 倍 率	2.03 倍	2.12 倍	1.69 倍
健 全 化 判 断 比 率	実質赤字比率	—	—
	連結実質赤字比率	—	—
	実質公債費比率	19.0%	18.9%
将来負担比率	188.3%	210.3%	—
税 の 徴 収 率	91.3%	91.7%	90.9%
積 立 金 現 在 高	3,627 百万円	2,655 百万円	3,766 百万円
	うち財調・ 減債基金	1,450 百万円	738 百万円
ラ ス パ イ レ ス 指 数	90.6	90.2	—

※ラスパイレス指数の欄中「21年度」はH21.4.1現在、「20年度」はH20.4.1現在  
 ※「—」は赤字、資金不足がないことを示す

(4) 財源及び支出の状況(構成比)

(%)

区 分	21年度決算	県平均 (21年度)	20年度決算	類似団体 (20年度)
一 般 財 源	60.4	59.6	62.3	62.4
自 主 財 源	24.3	26.1	27.5	47.0
義 務 的 経 費	39.6	40.2	41.6	48.1
投 資 的 経 費	14.9	16.1	14.8	13.8

＜公共施設整備状況＞ (21年度)

(%)

区 分	当該団体	
道 路	改 良 率	59.9
	舗 装 率	51.6
公 園	人口1人当たり面積(m <sup>2</sup> )	46.9
上 水 道 等	普 及 率	65.7
下 水 道 等	普及率(処理人口)	58.5
	水洗便所設置率	60.7
公 営 住 宅	世 帯 数 比 率	1.9

＜教育・医療・福祉・その他＞

教 育 (22.4.1)	区 分	幼 稚 園	小 学 校	中 学 校	高 等 学 校	
	施設数	8 (2)	26 (0)	12 (0)	6 (1)	
医 療 (22.3.31)	区 分	病 院		診 療 所		
	施設数	6 (1,378床)		102 (150床)		
福 祉 (22.4.1)	区 分	保 育 所	特 養 老 人 ホ ー ム	養 護 老 人 ホ ー ム	老 人 福 祉 セ ン タ ー	デ ィ ャ ー ビ ス セ ン タ ー
	施設数	27 (21)	10.5 (8)	0 (0)	2	24
	定員(人)	2,215 (1,735)	589 (460)	0 (0)	—	—
そ の 他 施 設 (22.3.31)	区 分	公 会 堂 ・ 市 民 会 館	公 民 館	図 書 館	体 育 館	野 球 場
	施設数	4	33	8 (0)	22 (0)	16 (0)

※教育の欄中、県立及び市町村立以外を（ ）で内書  
 ※福祉の欄中、市町村立・一部事務組合等管理施設以外を（ ）で内書  
 ※福祉の欄中、施設数および定員数が小数となるのは一部事務組合等管理施設における按分のため  
 ※福祉の欄中、老人福祉センター及びデイサービスセンターは市町村立以外を含む  
 ※その他施設の欄中、市町村立以外を（ ）で内書

＜その他＞

- (市の木) ・ケヤキ
- (市の花) ・コスモス
- (市の鳥) ・カワセミ
- (友好都市) ・テトナング市(ドイツ) ・唐津郡(韓国)
- (名所・旧跡) ・古四王神社・姫神公園・宝蔵寺の大ケヤキ・笹倉公園・心像市道の窯跡・大佐沢公園・水神社(国宝線刻千手観音等鏡像) ・八乙女公園・唐松神社・まほろば唐松中世の館・楢岡城址・不動の滝公園・国指定史跡弘田柵跡・国指定名勝池田氏庭園・真木溪谷・川口溪谷

＜平成22年度主要施策＞

(百万円)

○地域中核病院高度化整備事業	212
○大曲駅前第二地区土地区画整理事業	787
○小学校6年生までの医療費無料化事業	97
○雇用創出関連事業	155
○小規模集落コミュニティ対策事業	35

＜今後の主要課題＞

地域医療環境の整備
農業生産基盤の強化
雇用の確保と地域経済の活性化
少子高齢化への対応
中心市街地活性化への対応