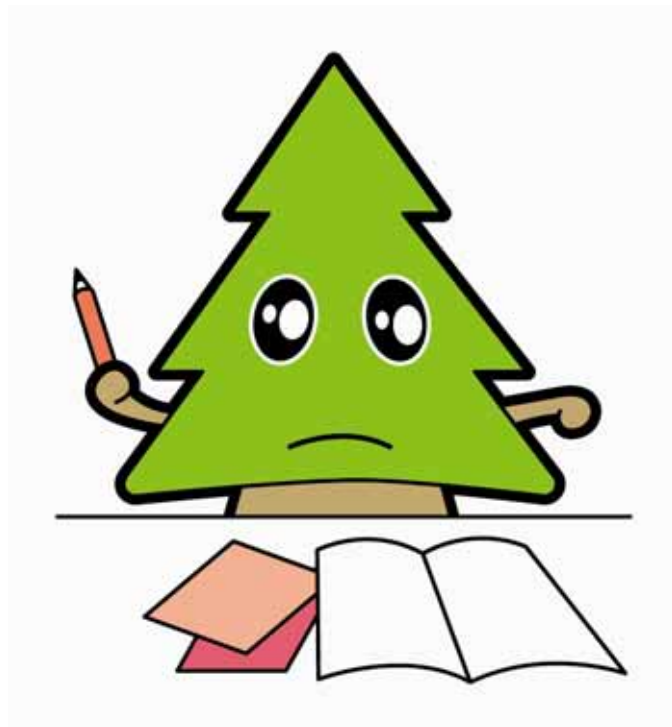


平成23年版

あきた100の指標

市町村編



秋田県企画振興部
調査統計課

秋田県のシンボル / 県章・県旗・木・花・魚・鳥



秋田県章・県旗

(昭和34(1959)年11月3日告示)

秋田の「ア」を図案化したもので、県の発展するすがたを表しています。



県の木「秋田すぎ」

(昭和41(1966)年制定)

美しい木目と強い材質が特徴です。日本三大美林の一つに数えられています。



県の花「ふきのとう」

(昭和29(1954)年制定)

NHKが郷土の花を募集したことがきっかけで秋田の花に選ばれました。別名「バッケ」。



県の魚「ハタハタ」

(平成14(2002)年12月6日制定)

水深約250メートルの海底で育ち、初冬に産卵のため沿岸にやってきます。



県の鳥「やまどり」

(昭和39(1964)年制定)

キジ科の鳥で、おもに県内の内陸部の山地に住んでいます。



表紙：県のキャラクター「スギッチ」

平成19年に開催された秋田わかずぎ国体・秋田わかずぎ大会のマスコットとして、両大会を大いに盛り上げ大成功に導きました。その親しみやすさで、県民のみならず全国の方々からも愛される存在となりました。

現在は秋田県のマスコットとして県職員になり、秋田県のPRや県政の広報、県民の元気を応援する活動をしています。

平成23年版あきた100の指標(市町村編)の項目

分野	項目	
環境自然	1 総面積	
	2 可住地面積割合	
	3 森林面積	
人口・世帯	4 総人口	
	5 人口密度(総面積1km ² 当たり)	
	6 人口密度(可住地面積1km ² 当たり)	
	7 年少人口(0～14歳)割合	
	8 生産年齢人口(15～64歳)割合	
	9 老年人口(65歳以上)割合	
	10 従属人口指数	
	11 平均年齢	
	12 人口性比(女性100人当たり男性人口)	
	13 人口増減率	
	14 出生率(人口千人当たり)	
	15 死亡率(人口千人当たり)	
	16 自然増加率(人口千人当たり)	
	17 転入率	
	18 転出率	
	19 社会増減率	
	20 昼夜間人口比率(常住人口100人当たり)	
	21 婚姻率(人口千人当たり)	
	22 離婚率(人口千人当たり)	
	23 親族世帯1世帯当たり親族人員	
	24 核家族世帯割合	
	25 三世代世帯割合	
	26 高齢者のいる世帯割合	
	27 一人暮らし高齢者割合	
	28 母子・父子世帯割合	
	29 単独世帯割合	
	30 外国人数(人口千人当たり)	
	31 将来推計人口(平成27年)	
	産業全般	32 就業者比率
		33 労働力率
		34 事業所数
35 個人事業所比率(民営)		
36 従業者数(生産年齢人口千人当たり)		
37 出稼者数		
38 雇用者比率		
39 完全失業率		
40 他市区町村への通勤者比率		
41 住宅地の標準価格(平均価格)		
42 商業地の標準価格(平均価格)		
43 労働生産性		
44 市町村内総生産(人口1人当たり)		
45 市町村民所得(人口1人当たり)		
46 労働分配率		

分野	項目
第1次産業	47 第1次産業就業者比率
	48 農家人口比率
	49 農家世帯比率
	50 専業農家比率(販売農家)
	51 一農家当たり経営耕地面積
	52 水田率
	53 水稻10a当たり収量
	54 農家一戸当たり農用機械所有台数
第2次産業	55 第2次産業就業者比率
	56 製造品出荷額等
	57 基礎素材型産業出荷額等割合
	58 加工組立型産業出荷額等割合
	59 生活関連型産業出荷額等割合
	60 製造業誘致企業出荷額等割合
	61 製造業1事業所当たり製造品出荷額等
	62 製造業従業者1人当たり製造品出荷額等
	63 製造業従業者1人当たり現金給与総額(製造業)
64 製造業従業者1人当たり粗付加価値額	
第3次産業	65 第3次産業就業者比率
	66 商業商店数
	67 年間商品販売額(人口1人当たり)
	68 卸売業・小売業従業者1人当たり年間商品販売額
	69 卸売業・小売業1商店当たり年間商品販売額
	70 小売業年間商品販売額(人口1人当たり)
	71 小売店数(人口千人当たり)
	72 小売吸引力指数
73 売場面積1m ² 当たり年間商品販売額	
財政	74 財政力指数(市町村財政)
	75 歳出決算額(人口1人当たり)
	76 市町村税収入額(人口1人当たり)
	77 地方債現在高倍率
	78 公債費比率
	79 経常収支比率
	80 実質収支比率
生活環境	81 持ち家比率
	82 住宅の延べ面積(1世帯当たり)
	83 水道普及率
	84 汚水処理人口普及率
	85 理容・美容所数(人口千人当たり)
	86 市町村道舗装率
	87 市町村道改良率
	88 交通事故発生件数(人口千人当たり)
	89 出火率(人口1万人当たり)
	90 自家用乗用車保有台数(1世帯当たり)
91 パスポート申請件数(人口千人当たり)	
92 ごみ排出量(1人1日当たり)	
93 小学校児童数(本務教員1人当たり)	
94 中学校生徒数(本務教員1人当たり)	
福祉・医療	95 訪問介護員等数(65歳以上人口千人当たり)
	96 国民健康保険診療費(被保険者1人当たり)
	97 医師数(人口千人当たり)
	98 悪性新生物(がん)による死亡率(人口10万人当たり)
	99 心疾患による死亡率(人口10万人当たり)
	100 脳血管疾患による死亡率(人口10万人当たり)

市町村編

自然環境

	市町村名	総面積			可住地面積割合			森林面積		
		km ²	順位	摘要	%	順位	可住地面積(km ²)	ha	順位	摘要
	秋田県	11,636.25			27.1		3,154.69	821,800		
1	秋田市 (秋田市) (河辺町) (雄和町)	905.67	5		31.0	12	280.49	61,838	6	
2	能代市 (能代市) (二ツ井町)	426.74	10		39.7	10	169.51	24,883	11	
3	横手市 (横手市) (増田町) (平鹿町) (雄物川町) (大森町) (十文字町) (山内村) (大雄村)	693.04	9		45.7	6	317.00	37,434	9	
4	大館市 (大館市) (比内町) (田代町)	913.70	4		20.5	15	187.60	70,147	4	
5	男鹿市 (男鹿市) (若美町)	240.80	14		47.8	5	115.04	12,516	19	
6	湯沢市 (湯沢市) (稲川町) (雄勝町) (皆瀬村)	790.72	7		19.7	16	156.15	62,417	5	
7	鹿角市	707.34	8		18.7	17	132.11	55,427	7	
8	由利本荘市 (本荘市) (矢島町) (岩城町) (由利町) (西目町) (鳥海町) (東由利町) (大内町)	1,209.08	1		24.6	14	296.88	89,591	2	
9	潟上市 (昭和町) (飯田川町) (天王町)	97.96	23		67.1	3	65.70	3,198	22	
10	大仙市 (大曲市) (神岡町) (西仙北町) (中仙町) (協和町) (南外村) (仙北町) (太田町)	866.67	6		42.2	9	365.69	49,729	8	
11	北秋田市 (鷹巣町) (森吉町) (阿仁町) (合川町)	1,152.57	2		16.4	20	188.84	96,482	1	
12	にかほ市 (仁賀保町) (金浦町) (象潟町)	240.65	15		31.5	11	75.83	14,669	17	
13	仙北市 (角館町) (田沢湖町) (西木村)	1,093.64	3		14.2	22	155.83	89,206	3	
14	小坂町	201.95	20		10.5	24	18.66	14,212	18	
15	上小阿仁村	256.82	12		7.0	25	17.85	23,828	12	
16	藤里町	281.98	11		12.1	23	34.03	27,946	10	
17	三種町 (琴丘町) (山本町) (八竜町)	248.09	13		43.7	8	108.42	17,143	14	
18	八峰町 (八森町) (峰浜村)	234.19	16		17.5	19	41.07	11,067	20	
19	五城目町	214.94	18	*	17.7	18	37.94	17,653	13	
20	八郎潟町	17.00	25	*	82.0	2	13.94	306	25	
21	井川町	47.95	24	*	44.5	7	21.36	2,651	23	
22	大潟村	170.05	21		93.9	1	159.63	369	24	
23	美郷町 (六郷町) (千畑町) (仙南村)	168.36	22		56.8	4	95.69	7,195	21	
24	羽後町	230.75	17		30.2	13	69.70	15,387	16	
25	東瀬村	203.57	19		14.6	21	29.73	16,504	15	
時点		平成22年10月1日			平成20年10月1日			平成21年度		
資料		国土交通省国土地理院「全国都道府県市区町村別面積調」、市町村自治研究会「全国市町村要覧」			総務省統計局「統計でみる市区町村のすがた2010」			農林水産部「秋田県林業統計」		
算出方法等		*は一部境界未定のため、「全国市町村要覧」による推定。			可住地面積 / 総面積 可住地面積 = 総面積 - (森林面積 + 草生地面積 + 主要湖沼面積)					

市町村編

人口・世帯

市町村名	総人口			人口密度(総面積1km ² 当たり)			人口密度(可住地面積1km ² 当たり)			年少人口(0~14歳)割合		
	人	順位	摘要	人	順位	摘要	人	順位	摘要	%	順位	年少人口(人)
秋田県	1,097,483			94.3			351.5			11.7		128,267
1 秋田市	325,837	1		359.8	2		1,166.9	1		12.5	4	40,684
(秋田市)
(河辺町)
(雄和町)
2 能代市	59,455	6		139.3	5		356.3	6		11.4	11	6,756
(能代市)
(二ツ井町)
3 横手市	99,107	2		143.0	4		316.5	9		11.7	8	11,642
(横手市)
(増田町)
(平鹿町)
(雄物川町)
(大森町)
(十文字町)
(山内村)
(大雄村)
4 大館市	79,165	5		86.6	11		426.1	4		11.8	7	9,307
(大館市)
(比内町)
(田代町)
5 男鹿市	33,017	11		137.1	6		292.0	11		9.1	23	2,991
(男鹿市)
(若美町)
6 湯沢市	52,410	7		66.3	15		340.0	7		11.5	10	6,015
(湯沢市)
(稲川町)
(雄勝町)
(皆瀬村)
7 鹿角市	34,621	10		48.9	17		265.7	13		11.9	6	4,115
8 由利本荘市	85,898	4		71.0	14		292.3	10		12.0	5	10,273
(本荘市)
(矢島町)
(岩城町)
(由利町)
(西目町)
(鳥海町)
(東由利町)
(大内町)
9 潟上市	34,852	9		355.8	3		536.3	2		12.7	2	4,409
(昭和町)
(飯田川町)
(天王町)
10 大仙市	89,398	3		103.2	10		247.2	16		11.3	13	10,090
(大曲市)
(神岡町)
(西仙北町)
(中仙町)
(協和町)
(南外村)
(仙北町)
(太田町)
11 北秋田市	37,198	8		32.3	19		200.9	19		10.1	20	3,747
(鷹巣町)
(森吉町)
(阿仁町)
(合川町)
12 にかほ市	28,006	13		116.4	8		373.1	5		12.5	3	3,509
(仁賀保町)
(金浦町)
(象潟町)
13 仙北市	30,067	12		27.5	21		195.9	20		11.0	16	3,307
(角館町)
(田沢湖町)
(西木村)
14 小坂町	6,207	20		30.7	20		340.0	8		10.2	18	634
15 上小阿仁村	2,823	25		11.0	25		160.1	22		7.8	25	220
16 藤里町	4,018	22		14.2	24		120.1	23		9.1	22	365
17 三種町	19,023	15		76.7	12		178.5	21		9.9	21	1,888
(琴丘町)
(山本町)
(八竜町)
18 八峰町	8,315	18		35.5	18		205.9	18		10.1	19	840
(八森町)
(峰浜村)
19 五城目町	10,738	17		50.0	16		289.0	12		8.9	24	953
20 八郎潟町	6,771	19		398.3	1		488.5	3		10.6	17	717
21 井川町	5,539	21		115.5	9		263.2	14		11.5	9	636
22 大潟村	3,226	23		19.0	22		20.0	25		16.3	1	525
23 美郷町	21,918	14		130.2	7		231.6	17		11.0	15	2,418
(六郷町)
(千畑町)
(仙南村)
24 羽後町	17,112	16		74.2	13		249.4	15		11.2	14	1,924
25 東成瀬村	2,905	24		14.3	23		99.1	24		11.4	12	330
時点	平成21年10月1日			平成21年10月1日			平成20年10月1日			平成21年10月1日		
資料	県調査統計課「秋田県年齢別人口流動調査報告書」			県調査統計課「秋田県年齢別人口流動調査報告書」、国土交通省国土地理院「全国都道府県市区町村別面積調」			総務省統計局「統計でみる市区町村のすがた2010」			県調査統計課「秋田県年齢別人口流動調査報告書」		
算出方法等	県人口は、県内市町村間の移動数を除いて算出しているため、市町村人口の合計とは一致しない。			総人口/総面積			総人口/可住地面積			年少人口(0~14歳)/総人口 県人口は、県内市町村間の移動数を除いて算出しているため、市町村人口の合計とは一致しない。		

市町村編

人口・世帯

8

9

10

11

	市町村名	生産年齢人口(15~64歳)割合			老年人口(65歳以上)割合			従属人口指数			平均年齢		
		%	順位	生産年齢人口(人)	%	順位	老年人口(人)	%	順位	従属人口(人)	歳	順位	摘要
	秋田県	59.0		647,429	29.3		321,274	69.4		449,541	47.1		
1	秋田市 (秋田市) (河辺町) (雄和町)	63.8	1	207,731	23.7	25	77,061	56.7	25	117,745	44.0	28	
2	能代市 (能代市) (二ツ井町)	56.4	15	33,508	32.3	12	19,184	77.4	11	25,940	48.0 52.2	23 2	
3	横手市 (横手市) (増田町) (平鹿町) (雄物川町) (大森町) (十文字町) (山内村) (大雄村)	56.9	12	56,415	31.3	18	31,050	75.7	14	42,692	48.4	18	
4	大館市 (大館市) (比内町) (田代町)	56.6	14	44,809	31.6	15	24,991	76.5	12	34,298	48.1	22	
5	男鹿市 (男鹿市) (若美町)	57.4	8	18,936	33.6	9	11,090	74.4	18	14,081	49.8	11	
6	湯沢市 (湯沢市) (稲川町) (雄勝町) (皆瀬村)	56.8	13	29,774	31.7	14	16,621	76.0	13	22,636	48.5	17	
7	鹿角市	54.8	19	18,981	33.3	10	11,525	82.4	7	15,640	48.9	14	
8	由利本荘市 (本荘市) (矢島町) (岩城町) (由利町) (西目町) (鳥海町) (東由利町) (大内町)	58.9	3	50,602	29.1	21	24,956	69.6	23	35,229	47.0	25	
9	潟上市 (昭和町) (飯田川町) (天王町)	61.8	2	21,540	25.5	23	8,903	61.8	24	13,312	44.9	27	
10	大仙市 (大曲市) (神岡町) (西仙北町) (中仙町) (協和町) (南外村) (仙北町) (太田町)	57.2	9	51,142	31.5	17	28,166	74.8	17	38,256	48.4	18	
11	北秋田市 (鷹巣町) (森吉町) (阿仁町) (合川町)	53.9	22	20,038	36.0	5	13,404	85.6	4	17,151	50.6	6	
12	にかほ市 (仁賀保町) (金浦町) (象潟町)	58.8	4	16,461	28.7	22	8,036	70.1	22	11,545	46.9	26	
13	仙北市 (角館町) (田沢湖町) (西木村)	56.0	17	16,839	33.0	11	9,921	78.6	9	13,228	49.4	12	
14	小坂町	53.7	23	3,331	36.1	4	2,242	86.3	3	2,876	50.3	8	
15	上小阿仁村	47.9	25	1,351	44.3	1	1,252	109.0	1	1,472	54.3	1	
16	藤里町	52.3	24	2,103	38.6	2	1,550	91.1	2	1,915	52.2	2	
17	三種町 (琴丘町) (山本町) (八竜町)	56.1	16	10,668	34.0	7	6,467	78.3	10	8,355	50.5 50.2 47.6	7 10 24	
18	八峰町 (八森町) (峰浜村)	54.1	21	4,500	35.8	6	2,975	84.8	5	3,815	50.9 50.3	4 8	
19	五城目町	54.2	20	5,818	36.9	3	3,963	84.5	6	4,916	50.9	4	
20	八郎潟町	58.1	6	3,937	31.3	19	2,117	72.0	20	2,834	48.6	15	
21	井川町	57.0	10	3,155	31.6	16	1,748	75.6	16	2,384	48.4	18	
22	大潟村	58.6	5	1,891	25.1	24	810	70.6	21	1,335	42.7	29	
23	美郷町 (六郷町) (千畑町) (仙南村)	57.8	7	12,662	31.2	20	6,831	73.0	19	9,249	48.4	18	
24	羽後町	56.9	11	9,744	31.8	13	5,444	75.6	15	7,368	48.6	15	
25	東成瀬村	55.0	18	1,599	33.6	8	976	81.7	8	1,306	49.3	13	
時点	平成21年10月1日	平成21年10月1日			平成21年10月1日			平成21年10月1日			平成17年10月1日		
資料	県調査統計課「秋田県年齢別人口流動調査報告書」	県調査統計課「秋田県年齢別人口流動調査報告書」			県調査統計課「秋田県年齢別人口流動調査報告書」			県調査統計課「秋田県年齢別人口流動調査報告書」			総務省統計局「国勢調査報告」		
算出方法等	生産年齢人口(15~64歳)/総人口	生産年齢人口(15~64歳)/総人口			老年人口(65歳以上)/総人口			従属人口(0~14歳+65歳以上)人口/(15~64歳)人口			県人口は、県内市町村間の移動数を除いて算出しているため、市町村人口の合計とは一致しない。		

市町村編

人口・世帯

12

13

14

15

市町村名	人口性比(女性100人当たり男性人口)			人口増減率			出生率(人口千人当たり)			死亡率(人口千人当たり)		
	人	順位	摘要	%	順位	人口増減数(人)	人口千対	順位	出生数(人)	人口千対	順位	死亡数(人)
秋田県	88.6			-1.04		-11,524	6.4		7,013	12.7		13,866
1 秋田市	89.2	9		-0.45	2	-1,477	7.5	1	2,429	9.5	24	3,102
(秋田市)
(河辺町)
(雄和町)
2 能代市	85.5	23		-1.55	17	-936	5.9	10	350	14.2	14	847
(能代市)
(二ツ井町)
3 横手市	88.5	12		-1.22	11	-1,224	6.3	7	627	13.1	19	1,296
(横手市)
(増田町)
(平鹿町)
(雄物川町)
(大森町)
(十文字町)
(山内村)
(大雄村)
4 大館市	87.1	17		-0.95	4	-763	6.6	6	526	12.9	21	1,019
(大館市)
(比内町)
(田代町)
5 男鹿市	87.8	15		-1.73	22	-580	4.4	21	144	14.8	10	489
(男鹿市)
(若美町)
6 湯沢市	89.7	8		-1.28	12	-680	5.3	15	279	14.9	9	780
(湯沢市)
(稲川町)
(雄勝町)
(皆瀬村)
7 鹿角市	86.2	21		-1.36	13	-476	6.9	5	238	14.6	12	507
8 由利本荘市	91.2	3		-1.01	6	-874	7.2	3	616	13.2	18	1,132
(本荘市)
(矢島町)
(岩城町)
(由利町)
(西目町)
(鳥海町)
(東由利町)
(大内町)
9 潟上市	89.1	10		-1.08	7	-380	5.4	13	187	10.5	23	366
(昭和町)
(飯田川町)
(天王町)
10 大仙市	87.8	15		-1.12	8	-1,013	6.2	8	552	14.0	15	1,249
(大曲市)
(神岡町)
(西仙北町)
(中仙町)
(協和町)
(南外村)
(仙北町)
(太田町)
11 北秋田市	88.9	11		-1.96	23	-743	4.9	17	181	17.2	3	638
(鷹巣町)
(森吉町)
(阿仁町)
(合川町)
12 にかほ市	91.9	2		-1.00	5	-283	5.6	11	157	13.0	20	365
(仁賀保町)
(金浦町)
(象潟町)
13 仙北市	86.7	18		-1.48	15	-453	6.2	8	185	15.8	6	475
(角館町)
(田沢湖町)
(西木村)
14 小坂町	90.3	7		-2.16	25	-137	5.2	16	32	14.7	11	91
15 上小阿仁村	88.1	13		-1.19	10	-34	1.8	25	5	22.3	1	63
16 藤里町	90.5	6		-1.66	19	-68	4.7	19	19	17.2	3	69
17 三種町	84.5	25		-1.70	21	-329	3.6	24	68	15.0	7	286
(琴丘町)
(山本町)
(八竜町)
18 八峰町	85.9	22		-1.67	20	-141	3.8	23	32	14.0	15	116
(八森町)
(峰浜村)
19 五城目町	86.4	19		-2.08	24	-228	4.1	22	44	17.1	5	184
20 八郎潟町	85.0	24		-0.56	3	-38	4.7	19	32	11.8	22	80
21 井川町	86.4	19		-1.49	16	-84	5.4	13	30	15.0	7	83
22 大潟村	100.0	1		1.22	1	39	7.4	2	24	9.3	25	30
23 美郷町	88.1	13		-1.12	8	-248	5.6	11	123	13.8	17	303
(六郷町)
(千畑町)
(仙南村)
24 羽後町	90.9	4		-1.55	17	-269	7.0	4	119	14.3	13	244
25 東成瀬村	90.6	5		-1.36	13	-40	4.8	18	14	17.9	2	52
時点	平成21年10月1日			平成21年			平成21年			平成21年		
資料	県調査統計課「秋田県年齢別人口流動調査報告書」			県調査統計課「秋田県年齢別人口流動調査報告書」			厚生労働省「人口動態統計」			厚生労働省「人口動態統計」		
算出方法等	総人口(男)×100/総人口(女)			人口増減数(出生数-死亡数+転入者数-転出者数)/総人口(H20.10.1現在推計人口)			出生数/総人口(H21.10.1現在推計人口)			死亡数/総人口(H21.10.1現在推計人口)		
				出生・死亡・転入者・転出者…平成20年10月1日～平成21年9月30日			県の値は、日本人人口(H21.10.1現在推計人口)により算出			県の値は、日本人人口(H21.10.1現在推計人口)により算出		

市町村編

人口・世帯

	市町村名	自然増加率(人口千人当たり)			転入率			転出率			社会増減率		
		人口千対	順位	自然増加数(人)	%	順位	転入者数(人)	%	順位	転出者数(人)	%	順位	社会増減数(人)
	秋田県	-6.3		-6,853	1.41		15,469	1.83		20,055	-0.41		-4,586
1	秋田市 (秋田市) (河辺町) (雄和町)	-2.1	2	-673	3.21	2	10,461	3.45	2	11,251	-0.24	5	-790
2	能代市 (能代市) (二ツ井町)	-8.4	13	-497	2.55	7	1,516	3.33	3	1,978	-0.77	23	-462
3	横手市 (横手市) (増田町) (平鹿町) (雄物川町) (大森町) (十文字町) (山内村) (大雄村)	-6.8	6	-669	2.07	15	2,050	2.60	13	2,576	-0.52	14	-526
4	大館市 (大館市) (比内町) (田代町)	-6.2	5	-493	2.43	8	1,923	2.75	11	2,176	-0.32	7	-253
5	男鹿市 (男鹿市) (若美町)	-10.4	19	-345	2.11	14	697	2.83	8	935	-0.71	21	-238
6	湯沢市 (湯沢市) (稲川町) (雄勝町) (皆瀬村)	-9.6	15	-501	1.87	19	980	2.22	23	1,163	-0.34	9	-183
7	鹿角市	-7.8	10	-269	2.17	11	750	2.77	9	960	-0.60	18	-210
8	由利本荘市 (本荘市) (矢島町) (岩城町) (由利町) (西目町) (鳥海町) (東由利町) (大内町)	-6.0	4	-516	1.87	20	1,604	2.26	22	1,945	-0.39	11	-341
9	潟上市 (昭和町) (飯田川町) (天王町)	-5.1	3	-179	2.65	6	924	3.25	5	1,134	-0.60	17	-210
10	大仙市 (大曲市) (神岡町) (西仙北町) (中仙町) (協和町) (南外村) (仙北町) (太田町)	-7.8	10	-697	2.21	10	1,972	2.54	16	2,271	-0.33	8	-299
11	北秋田市 (鷹巣町) (森吉町) (阿仁町) (合川町)	-12.3	21	-457	2.15	13	799	2.85	7	1,060	-0.69	20	-261
12	にかほ市 (仁賀保町) (金浦町) (象潟町)	-7.4	9	-208	2.22	9	622	2.53	17	709	-0.31	6	-87
13	仙北市 (角館町) (田沢湖町) (西木村)	-9.6	15	-290	2.15	12	646	2.74	12	824	-0.58	16	-178
14	小坂町	-9.5	14	-59	1.77	24	110	2.77	10	172	-0.98	25	-62
15	上小阿仁村	-20.5	25	-58	3.15	3	89	2.16	24	61	0.98	2	28
16	藤里町	-12.4	22	-50	1.82	23	73	2.31	20	93	-0.49	12	-20
17	三種町 (琴丘町) (山本町) (八竜町)	-11.5	20	-218	1.98	17	376	2.57	15	488	-0.58	15	-112
18	八峰町 (八森町) (峰浜村)	-10.1	18	-84	2.02	16	168	2.53	18	210	-0.50	13	-42
19	五城目町	-13.0	23	-140	2.79	5	300	3.61	1	388	-0.80	24	-88
20	八郎潟町	-7.1	7	-48	3.06	4	207	2.89	6	196	0.16	3	11
21	井川町	-9.6	15	-53	1.82	22	101	2.44	19	135	-0.60	19	-34
22	大潟村	-1.9	1	-6	4.49	1	145	3.32	4	107	1.19	1	38
23	美郷町 (六郷町) (千畑町) (仙南村)	-8.2	12	-180	1.95	18	427	2.30	21	504	-0.35	10	-77
24	羽後町	-7.3	8	-125	1.83	21	314	2.59	14	443	-0.74	22	-129
25	東成瀬村	-13.1	24	-38	1.72	25	50	1.58	25	46	0.14	4	4
時点	平成21年	厚生労働省「人口動態統計」			平成21年 県調査統計課「秋田県年齢別人口流動調査報告書」			平成21年 県調査統計課「秋田県年齢別人口流動調査報告書」			平成21年 県調査統計課「秋田県年齢別人口流動調査報告書」		
資料		(出生数 - 死亡数) / 総人口(H21.10.1現在推計人口)			転入者数 / 総人口(H20.10.1現在推計人口)			転出者数 / 総人口(H20.10.1現在推計人口)			社会増減数(転入者数 - 転出者数) / 総人口(H20.10.1現在推計人口)		
算出方法等		県の値は、日本人人口(H21.10.1現在推計人口)により算出			平成20年10月1日～平成21年9月30日の転入者数累計には県内移動を含まない。			平成20年10月1日～平成21年9月30日の転出者数累計には県内移動を含まない。			転入者・転出者…平成20年10月1日～平成21年9月30日		

市町村編

人口・世帯

	市町村名	20 昼夜間人口比率(常住人口100人当たり)			21 婚姻率(人口千人当たり)			22 離婚率(人口千人当たり)			23 親族世帯1世帯当たり親族人員		
		%	順位	昼間人口(人)	人口千対	順位	婚姻件数(件)	人口千対	順位	離婚件数(件)	人	順位	親族世帯数(世帯)
	秋田県	99.9		1,144,053	4.0		4,364	1.56		1,708	3.40		301,169
1	秋田市	105.1	4	349,635	4.7	1	1,536	1.71	3	558	3.11	29	91,159
	(秋田市)
	(河辺町)
	(雄和町)
2	能代市	3.7	8	218	1.70	4	101
	(能代市)	107.8	2	55,754	3.17	28	14,391
	(ニツ井町)	92.2	17	10,283	3.31	24	3,110
3	横手市	101.3	6	104,970	4.0	3	396	1.45	14	144	3.64	9	26,474
	(横手市)
	(増田町)
	(平鹿町)
	(雄物川町)
	(大森町)
	(十文字町)
	(山内村)
	(大雄村)
4	大館市	100.9	7	83,185	3.8	7	297	1.57	9	124	3.37	22	22,054
	(大館市)
	(比内町)
	(田代町)
5	男鹿市	93.3	16	33,245	3.4	14	112	1.64	7	54	3.34	23	9,766
	(男鹿市)
	(若美町)
6	湯沢市	102.4	5	56,618	3.9	4	204	1.68	5	88	3.59	11	14,190
	(湯沢市)
	(稲川町)
	(雄勝町)
	(皆瀬村)
7	鹿角市	97.9	12	35,979	3.5	13	122	1.27	17	44	3.52	15	9,401
8	由利本荘市	97.6	13	87,347	3.9	4	332	1.51	12	130	3.64	8	22,119
	(本荘市)
	(矢島町)
	(岩城町)
	(由利町)
	(西目町)
	(鳥海町)
	(東由利町)
	(大内町)
9	潟上市	81.6	28	29,214	3.4	14	120	1.75	2	61	3.38	20	9,702
	(昭和町)
	(飯田川町)
	(天王町)
10	大仙市	99.4	10	92,780	3.9	4	349	1.53	10	137	3.67	7	23,555
	(大曲市)
	(神岡町)
	(西仙北町)
	(中仙町)
	(協和町)
	(南外村)
	(仙北町)
	(太田町)
11	北秋田市	99.6	9	39,866	2.7	20	101	1.21	18	45	3.37	21	10,337
	(鷹巣町)
	(森吉町)
	(阿仁町)
	(合川町)
12	にかほ市	100.4	8	29,093	4.6	2	130	1.21	18	34	3.59	12	7,470
	(仁賀保町)
	(金浦町)
	(象潟町)
13	仙北市	98.4	11	31,361	3.7	8	111	1.60	8	48	3.59	10	8,092
	(角館町)
	(田沢湖町)
	(西木村)
14	小坂町	107.4	3	7,332	3.1	18	19	0.81	21	5	3.20	27	1,811
15	上小阿仁村	93.4	15	2,901	2.1	23	6	0.71	22	2	3.22	26	829
16	藤里町	85.4	24	3,714	1.7	25	7	0.50	23	2	3.52	16	1,114
17	三種町	3.2	17	60	1.68	5	32
	(琴丘町)	89.5	21	5,162	3.48	17	1,541
	(山本町)	86.6	23	6,674	3.56	14	1,977
	(八竜町)	84.2	26	5,859	3.69	6	1,780
18	八峰町	2.5	21	21	1.44	15	12
	(八森町)	91.3	19	4,019	3.27	25	1,213
	(峰浜村)	83.8	27	3,863	3.57	13	1,206
19	五城目町	91.9	18	10,727	3.7	8	40	1.02	20	11	3.41	18	3,129
20	八郎潟町	84.3	25	5,979	2.5	21	17	1.33	16	9	3.41	19	1,906
21	井川町	93.6	14	5,470	1.8	24	10	0.36	24	2	3.79	5	1,429
22	大潟村	121.9	1	3,970	3.7	8	12	1.86	1	6	4.20	1	695
23	美郷町	87.8	22	20,220	3.3	16	73	1.46	13	32	3.95	3	5,524
	(六郷町)
	(千畑町)
	(仙南村)
24	羽後町	89.5	20	16,357	3.7	8	63	1.52	11	26	3.90	4	4,444
25	東成瀬村	77.9	29	2,476	2.8	19	8	0.34	25	1	4.00	2	751
時点		平成17年10月1日			平成21年			平成21年			平成17年10月1日		
資料		総務省統計局「国勢調査報告」			厚生労働省「人口動態統計」			厚生労働省「人口動態統計」			総務省統計局「国勢調査報告」		
算出方法等		昼間人口/常住人口			出生数/総人口(H21.10.1現在推計人口)			出生数/総人口(H21.10.1現在推計人口)			親族人員/一般世帯数(親族世帯)		
		昼間人口=常住人口-流出人口+流入人口 年齢不詳を除く。			県の値は、日本人人口(H21.10.1現在推計人口)により算出			県の値は、日本人人口(H21.10.1現在推計人口)により算出			親族世帯... 2人以上の世帯員からなる世帯のうち、世帯主と親族関係にある世帯員のいる世帯		

市町村編

人口・世帯

24

25

26

27

市町村名	核家族世帯割合			三世代世帯割合			高齢者のいる世帯割合			一人暮らし高齢者割合		
	%	順位	核家族世帯数(世帯)	%	順位	三世代世帯数(世帯)	%	順位	65歳以上親族のいる一般世帯数(世帯)	%	順位	高齢単身世帯数(人)
秋田県	51.3		200,872	19.3		75,508	51.2		200,138	8.5		33,280
1 秋田市	57.2	2	74,724	9.1	29	11,865	35.3	29	46,073	7.5	23	9,826
(秋田市)
(河辺町)
(雄和町)
2 能代市
(能代市)	54.6	4	10,479	14.3	28	2,750	49.5	27	9,491	10.5	10	2,018
(二ツ井町)	49.0	11	1,903	21.1	20	821	68.8	6	2,672	12.4	5	482
3 横手市	46.4	18	14,630	28.4	10	8,984	61.9	16	19,580	7.4	25	2,334
(横手市)
(増田町)
(平鹿町)
(雄物川町)
(大森町)
(十文字町)
(山内村)
(大雄村)
4 大館市	51.7	6	14,638	19.5	23	5,512	55.5	24	15,702	10.6	8	3,006
(大館市)
(比内町)
(田代町)
5 男鹿市	55.4	3	6,605	19.4	24	2,308	59.6	20	7,102	9.9	13	1,183
(男鹿市)
(若美町)
6 湯沢市	47.3	14	8,182	26.6	13	4,605	62.5	14	10,817	8.5	17	1,473
(湯沢市)
(稲川町)
(雄勝町)
(皆瀬村)
7 鹿角市	45.7	20	5,503	24.0	17	2,892	61.0	18	7,350	10.7	7	1,287
8 由利本荘市	46.0	19	13,056	24.8	15	7,035	54.2	25	15,390	7.8	21	2,213
(本荘市)
(矢島町)
(岩城町)
(由利町)
(西目町)
(鳥海町)
(東由利町)
(大内町)
9 潟上市	58.4	1	6,963	17.8	26	2,126	44.0	28	5,250	6.7	27	796
(昭和町)
(飯田川町)
(天王町)
10 大仙市	45.4	21	12,856	29.5	8	8,366	62.2	15	17,624	7.8	20	2,220
(大曲市)
(神岡町)
(西仙北町)
(中仙町)
(協和町)
(南外村)
(仙北町)
(太田町)
11 北秋田市	48.2	13	6,390	20.9	21	2,774	63.7	12	8,438	11.8	6	1,563
(鷹巣町)
(森吉町)
(阿仁町)
(合川町)
12 にかほ市	50.4	7	4,581	24.6	16	2,240	55.5	23	5,045	7.8	19	713
(仁賀保町)
(金浦町)
(象潟町)
13 仙北市	44.0	24	4,518	26.8	12	2,750	61.8	17	6,346	9.1	15	929
(角館町)
(田沢湖町)
(西木村)
14 小坂町	49.8	10	1,250	15.6	27	391	58.9	21	1,478	13.6	3	342
15 上小阿仁村	49.8	9	531	19.0	25	203	72.9	2	777	15.2	1	162
16 藤里町	42.7	25	601	27.1	11	381	71.3	4	1,003	12.7	4	178
17 三種町
(琴丘町)	46.7	16	874	26.5	14	495	67.3	8	1,258	10.5	9	197
(山本町)	44.8	23	1,071	28.7	9	685	67.4	7	1,611	10.3	11	245
(八竜町)	47.1	15	982	29.6	7	617	60.9	19	1,269	7.5	22	157
18 八峰町
(八森町)	50.2	8	785	20.0	22	312	64.2	11	1,004	14.1	2	220
(峰浜村)	44.9	22	634	29.8	6	421	66.7	9	943	9.4	14	133
19 五城目町	48.9	12	1,896	23.1	18	897	64.6	10	2,504	10.0	12	389
20 八郎潟町	54.0	5	1,238	23.0	19	527	56.9	22	1,305	8.8	16	202
21 井川町	46.6	17	751	33.1	5	533	62.9	13	1,014	6.1	28	99
22 大潟村	41.2	26	321	40.0	1	312	51.2	26	399	1.5	29	12
23 美郷町	39.3	28	2,478	39.0	3	2,458	69.8	5	4,400	7.2	26	451
(六郷町)
(千畑町)
(仙南村)
24 羽後町	40.6	27	2,060	37.5	4	1,903	71.7	3	3,639	7.5	24	379
25 東成瀬村	36.8	29	322	39.5	2	345	74.8	1	654	8.1	18	71
時点	平成17年10月1日			平成17年10月1日			平成17年10月1日			平成17年10月1日		
資料	総務省統計局「国勢調査報告」			総務省統計局「国勢調査報告」			総務省統計局「国勢調査報告」			総務省統計局「国勢調査報告」		
算出方法等	核家族世帯数 / 一般世帯数			三世代世帯数 / 一般世帯数			65歳以上親族のいる一般世帯数 / 一般世帯数			65歳以上の高齢単身世帯数 / 一般世帯数		

市町村編

人口・世帯

28

29

30

31

市町村名	母子・父子世帯割合			単独世帯割合			外国人数(人口千人当たり)			将来推計人口		
	%	順位	母子・父子世帯数(世帯)	%	順位	単独世帯数(世帯)	人	順位	外国人数(人)	平成27年(人)	平成37年(人)	平成47年(人)
秋田県	1.42		5,559	22.8		89,027	3.2		3,635	1,037,440	911,101	782,746
1 秋田市	1.67	4	2,180	29.8	1	38,961	2.5	21	844	318,841	295,130	265,170
(秋田市)
(河辺町)
(雄和町)
2 能代市	56,378	48,589	40,949
(能代市)	1.81	2	347	24.7	3	4,740	4.3	8	223
(二ツ井町)	0.98	23	38	19.8	12	770	5.7	4	64
3 横手市	1.21	15	384	16.1	22	5,081	4.6	7	473	91,584	78,703	66,373
(横手市)
(増田町)
(平鹿町)
(雄物川町)
(大森町)
(十文字町)
(山内村)
(大雄村)
4 大館市	1.42	7	402	21.9	6	6,205	2.6	20	218	73,395	62,950	52,884
(大館市)
(大比内町)
(田代町)
5 男鹿市	1.21	16	144	17.9	15	2,130	1.8	25	64	30,588	25,394	20,453
(男鹿市)
(若美町)
6 湯沢市	1.15	19	199	17.7	17	3,057	3.6	15	197	47,917	40,420	33,538
(湯沢市)
(稲川町)
(雄勝町)
(皆瀬村)
7 鹿角市	1.31	11	158	21.7	9	2,621	2.4	22	87	31,692	26,478	21,669
8 由利本荘市	1.48	6	420	21.8	8	6,190	3.8	13	342	81,365	71,845	62,159
(本荘市)
(矢島町)
(岩城町)
(由利町)
(西目町)
(鳥海町)
(東由利町)
(大内町)
9 潟上市	1.83	1	218	18.3	14	2,186	2.3	23	82	34,811	32,542	29,535
(昭和町)
(飯田川町)
(天王町)
10 大仙市	1.18	17	334	16.6	20	4,708	2.2	24	209	81,828	69,406	57,798
(大曲市)
(神岡町)
(西仙北町)
(中仙町)
(協和町)
(南外村)
(仙北町)
(太田町)
11 北秋田市	0.98	22	130	21.8	7	2,892	4.0	11	159	34,949	29,426	24,322
(鷹巣町)
(森吉町)
(阿仁町)
(合川町)
12 にかほ市	1.30	12	118	17.8	16	1,616	3.0	18	88	25,926	22,499	19,095
(仁賀保町)
(金浦町)
(象潟町)
13 仙北市	1.14	20	117	20.8	10	2,139	3.5	16	112	28,003	23,796	19,781
(角館町)
(田沢湖町)
(西木村)
14 小坂町	1.31	10	33	27.6	2	692	4.0	12	27	5,929	4,963	4,111
15 上小阿仁村	1.22	13	13	22.2	5	237	11.6	1	36	2,531	1,986	1,545
16 藤里町	0.78	25	11	20.8	11	293	8.5	2	37	3,606	2,893	2,275
17 三種町	17,106	13,916	11,033
(琴丘町)	1.39	8	26	17.6	18	329	1.6	26	9
(山本町)	1.00	21	24	17.0	19	407	1.2	28	9
(八竜町)	1.34	9	28	14.6	23	304	4.7	6	33
18 八峰町	7,566	6,124	4,833
(八森町)	1.22	14	19	22.4	4	350	5.9	3	26
(峰浜村)	0.57	28	8	14.6	24	206	3.5	17	16
19 五城目町	0.72	26	28	19.2	13	745	3.6	14	42	10,113	8,424	6,828
20 八郎潟町	1.70	3	39	16.5	21	379	2.7	19	19	6,224	5,279	4,350
21 井川町	1.61	5	26	11.3	28	182	0.3	29	2	5,279	4,637	3,985
22 大潟村	0.90	24	7	10.8	29	84	1.2	27	4	3,090	2,758	2,387
23 美郷町	1.16	18	73	12.3	27	775	4.2	9	96	20,265	17,357	14,612
(六郷町)
(千畑町)
(仙南村)
24 羽後町	0.63	27	32	12.3	26	625	5.7	5	104	15,689	13,213	11,033
25 東瀬村	0.34	29	3	14.1	25	123	4.1	10	13	2,766	2,372	2,031
時点	平成17年10月1日			平成17年10月1日			平成17年10月1日			平成20年12月		
資料	総務省統計局「国勢調査報告」			総務省統計局「国勢調査報告」			総務省統計局「国勢調査報告」			国立社会保障・人口問題研究所「日本の市区町村別将来推計人口」		
算出方法等	(母子世帯数+父子世帯数)/一般世帯数			単独世帯数/一般世帯数			外国人数/総人口					

市町村編

産業全般

32

33

34

35

	市町村名	就業者比率			労働力率			事業所数			個人事業所比率(民営)		
		%	順位	就業者数(人)	%	順位	労働力人口(人)	所	順位	摘要	%	順位	個人事業所数(所)
	秋田県	55.3		549,994	58.9		585,921	59,672			54.7		30,919
1	秋田市 (秋田市) (河辺町) (雄和町)	54.6	16	154,424	58.4	17	165,321	16,886	1		44.7	24	7,323
2	能代市 (能代市) (二ツ井町)	53.7	20	24,229	57.7	19	26,028	3,607	6		57.2	19	1,962
3	横手市 (横手市) (増田町) (平鹿町) (雄物川町) (大森町) (十文字町) (山内村) (大雄村)	52.2	25	5,243	55.5	26	5,577	5,759	2		58.6	17	3,185
4	大館市 (大館市) (比内町) (田代町)	57.7	6	52,331	60.7	5	55,041	4,318	5		50.2	23	2,044
5	男鹿市 (男鹿市) (若美町)	53.9	18	38,772	57.7	18	41,516	1,713	11		59.4	15	943
6	湯沢市 (湯沢市) (稲川町) (雄勝町) (皆瀬村)	50.2	28	16,096	55.0	27	17,647	3,338	7		65.1	4	2,038
7	鹿角市	56.2	11	27,033	59.3	13	28,516	1,915	10		53.3	21	951
8	由利本荘市 (本荘市) (矢島町) (岩城町) (由利町) (西目町) (鳥海町) (東由利町) (大内町)	55.6	13	17,812	59.4	11	19,041	4,669	4		59.8	14	2,632
9	潟上市 (昭和町) (飯田川町) (天王町)	56.7	9	44,021	60.1	8	46,616	1,315	13		62.7	9	778
10	大仙市 (大曲市) (神岡町) (西仙北町) (中仙町) (協和町) (南外村) (仙北町) (太田町)	54.3	17	16,689	59.2	15	18,192	5,002	3		58.1	18	2,732
11	北秋田市 (鷹巣町) (森吉町) (阿仁町) (合川町)	56.9	8	46,719	60.1	9	49,331	2,230	8		59.4	15	1,212
12	にかほ市 (仁賀保町) (金浦町) (象潟町)	53.0	22	18,766	56.4	23	19,949	1,554	12		62.8	8	935
13	仙北市 (角館町) (田沢湖町) (西木村)	57.2	7	14,383	60.5	6	15,199	1,981	9		61.0	13	1,123
14	小坂町	56.3	10	15,928	60.0	10	16,985	355	20		51.3	22	162
15	上小阿仁村	51.4	27	3,090	54.6	28	3,285	157	23		63.9	6	85
16	藤里町	46.9	29	1,320	50.1	29	1,410	214	22		61.4	12	113
17	三種町 (琴丘町) (山本町) (八竜町)	52.3	24	2,055	56.0	24	2,203	967	15		64.1	5	576
18	八峰町 (八森町) (峰浜村)	59.2	4	3,593	62.9	3	3,818	435	18		63.8	7	256
19	五城目町	52.0	26	2,027	55.6	25	2,167	579	17		62.2	10	336
20	八郎潟町	60.4	2	2,480	63.3	2	2,601	356	19		68.4	1	227
21	井川町	53.1	21	5,546	56.6	22	5,917	257	21		56.9	20	128
22	大潟村	52.8	23	3,323	57.5	20	3,621	136	24		27.2	25	28
23	美郷町 (六郷町) (千畑町) (仙南村)	53.8	19	2,740	57.4	21	2,924	1,073	14		62.2	10	624
24	羽後町	76.6	1	2,069	77.9	1	2,102	724	16		65.5	3	448
25	東成瀬村	55.7	12	8,897	59.3	14	9,470	132	25		67.8	2	78
	時点	平成17年10月1日			平成17年10月1日			平成18年10月1日			平成18年10月1日		
	資料	総務省統計局「国勢調査報告」			総務省統計局「国勢調査報告」			総務省統計局「事業所・企業統計調査報告」			総務省統計局「事業所・企業統計調査報告」		
	算出方法等	就業者数/15歳以上人口〔労働力状態不詳を除く〕			労働力人口/15歳以上人口〔労働力状態不詳を除く〕						個人事業所数/民営事業所数		

市町村編

産業全般

36

37

38

39

	市町村名	従業者数(生産年齢人口千人当たり)			出稼者数			雇用者比率			完全失業率		
		人	順位	従業者数(総数) (人)	人	順位	摘要	%	順位	雇用者数(人)	%	順位	完全失業者数 (人)
	秋田県	714.2		487,803	1,012			74.5		409,992	6.1		35,927
1	秋田市 (秋田市) (河辺町) (雄和町)	754.4	6	163,170	28	9		82.6	1	127,550	6.6	8	10,897
2	能代市 (能代市) (二ツ井町)	754.0	7	27,394	13	13		73.1	11	17,717	6.9	4	1,799
3	横手市 (横手市) (増田町) (平鹿町) (雄物川町) (大森町) (十文字町) (山内村) (大雄村)	746.2	9	44,284	106	3		69.8	18	3,662	6.0	17	334
4	大館市 (大館市) (比内町) (田代町)	746.9	8	35,423	8	14		67.9	23	35,514	4.9	25	2,710
5	男鹿市 (男鹿市) (若美町)	566.0	17	11,727	47	8		76.0	4	29,462	6.6	7	2,744
6	湯沢市 (湯沢市) (稲川町) (雄勝町) (皆瀬村)	763.2	5	23,868	102	4		70.8	14	11,394	8.8	1	1,551
7	鹿角市	735.9	11	14,951	24	11		68.0	21	18,387	5.2	24	1,483
8	由利本荘市 (本荘市) (矢島町) (岩城町) (由利町) (西目町) (鳥海町) (東由利町) (大内町)	689.6	13	36,590	59	7		72.4	13	12,900	6.5	10	1,229
9	潟上市 (昭和町) (飯田川町) (天王町)	418.1	25	9,394	6	16		74.5	6	32,794	5.6	21	2,595
10	大仙市 (大曲市) (神岡町) (西仙北町) (中仙町) (協和町) (南外村) (仙北町) (太田町)	765.0	4	41,036	260	1		78.4	3	13,089	8.3	2	1,503
11	北秋田市 (鷹巣町) (森吉町) (阿仁町) (合川町)	674.0	14	14,763	6	16		70.1	17	32,744	5.3	23	2,612
12	にかほ市 (仁賀保町) (金浦町) (象潟町)	807.2	2	13,838	3	18		73.4	10	13,771	5.9	19	1,183
13	仙北市 (角館町) (田沢湖町) (西木村)	740.9	10	13,363	81	5		76.0	5	10,924	5.4	22	816
14	小坂町	965.4	1	3,544	2	20		70.1	16	11,168	6.2	15	1,057
15	上小阿仁村	542.9	19	816	3	18		78.5	2	2,425	5.9	18	195
16	藤里町	492.4	23	1,136	2	20		70.6	15	932	6.4	11	90
17	三種町 (琴丘町) (山本町) (八竜町)	536.8	20	6,184	26	10		69.7	19	1,433	6.7	5	148
18	八峰町 (八森町) (峰浜村)	543.8	18	2,672	20	12		68.0	22	1,929	6.6	6	201
19	五城目町	604.7	15	3,869	1	23		65.9	26	2,509	6.3	12	258
20	八郎潟町	534.1	21	2,241	0	24		64.7	27	2,326	5.9	20	225
21	井川町	702.7	12	2,366	2	20		68.9	20	1,396	6.5	9	140
22	大潟村	768.9	3	1,504	0	24		63.6	28	1,577	4.7	26	121
23	美郷町 (六郷町) (千畑町) (仙南村)	579.0	16	7,653	126	2		72.7	12	4,034	6.3	14	371
24	羽後町	516.7	22	5,279	80	6		73.6	9	2,445	8.2	3	298
25	東成瀬村	421.0	24	738	7	15		74.1	7	2,030	6.3	13	184
								21.3	29	441	1.6	29	33
								67.8	24	8,228	4.0	28	502
								67.6	25	6,018	6.1	16	573
								73.6	8	1,193	4.4	27	75
時点		平成18年10月1日			平成22年11月20日			平成17年10月1日			平成17年10月1日		
資料		総務省統計局'事業所・企業統計調査報告'			県雇用労働政策課'秋田県出稼労働者数推計調査結果'			総務省統計局'国勢調査報告'			総務省統計局'国勢調査報告'		
算出方法等		従業者数/生産年齢(15~64歳)人口(H18.10.1現在推計人口)			出稼労働者(出稼者)・・・1ヵ月以上1年未満居住地を離れて他に雇用されて就労する者で、就労期間経過後に居住地に帰るもの			雇用者数/就業者数			完全失業者数/労働力人口		

市町村編

産業全般

40

41

42

43

市町村名	他市町村への通勤者比率			住宅地の標準価格(平均価格)			商業地の標準価格(平均価格)			労働生産性	
	%	順位	他市町村への通勤者数(人)	円/㎡	順位	摘要	円/㎡	順位	摘要	千円/人	総生産額(百万円)
秋田県	14.8		81,398	18,000			36,400			6,646	3,655,243
1 秋田市	4.5	29	7,024	43,400	1		78,500	1		7,933	1,225,051
(秋田市)
(河辺町)
(雄和町)
2 能代市	16,600	5		33,000	3		7,605	224,128
(能代市)	11.2	26	2,721
(二ツ井町)	31.7	14	1,662
3 横手市	11.8	24	6,183	13,400	10		19,900	12		5,853	306,302
(横手市)
(増田町)
(平鹿町)
(雄物川町)
(大森町)
(十文字町)
(山内村)
(大雄村)
4 大館市	6.7	28	2,589	19,300	3		22,900	10		6,364	246,751
(大館市)
(比内町)
(田代町)
5 男鹿市	24.0	17	3,864	10,200	14		15,200	17		5,223	84,067
(男鹿市)
(若美町)
6 湯沢市	14.1	21	3,817	12,500	13		24,800	7		6,182	167,128
(湯沢市)
(稲川町)
(雄勝町)
(皆瀬村)
7 鹿角市	11.6	25	2,058	14,400	8		26,800	5		5,936	105,724
8 由利本荘市	12.8	22	5,653	15,100	7		27,000	4		6,370	280,429
(本荘市)
(矢島町)
(岩城町)
(由利町)
(西目町)
(鳥海町)
(東由利町)
(大内町)
9 潟上市	54.1	1	9,032	16,800	4		19,200	13		3,956	66,023
(昭和町)
(飯田川町)
(天王町)
10 大仙市	17.6	18	8,221	12,700	12		25,800	6		6,228	290,969
(大曲市)
(神岡町)
(西仙北町)
(中仙町)
(協和町)
(南外村)
(仙北町)
(太田町)
11 北秋田市	12.2	23	2,293	9,300	16		19,200	13		6,292	118,075
(鷹巣町)
(森吉町)
(阿仁町)
(合川町)
12 にかほ市	14.7	20	2,118	20,100	2		23,400	8		11,458	164,803
(仁賀保町)
(金浦町)
(象潟町)
13 仙北市	16.6	19	2,651	13,500	9		35,600	2		5,710	90,954
(角館町)
(田沢湖町)
(西木村)
14 小坂町	26.6	16	822	9,200	17		16,500	16		10,210	31,549
15 上小阿仁村	28.6	15	378	3,800	25		-	-		4,779	6,308
16 藤里町	34.1	12	701	5,200	24		7,200	20		4,681	9,620
17 三種町	7,200	21		11,100	18		4,394	44,979
(琴丘町)	36.1	10	1,025
(山本町)	40.1	7	1,524
(八竜町)	40.6	6	1,460
18 八峰町	6,800	22		8,900	19		4,257	19,186
(八森町)	34.6	11	702
(峰浜村)	41.4	5	1,027
19 五城目町	38.6	9	2,139	13,400	10		23,000	9		4,660	25,847
20 八郎潟町	52.5	2	1,743	15,400	6		-	-		4,451	14,792
21 井川町	50.6	3	1,387	9,100	18		18,600	15		5,706	15,634
22 大潟村	7.7	27	159	8,700	19		-	-		9,676	20,020
23 美郷町	39.5	8	4,799	8,100	20		-	-		4,131	50,165
(六郷町)
(千畑町)
(仙南村)
24 羽後町	32.8	13	2,919	9,500	15		22,100	11		4,333	38,547
25 東成瀬村	44.8	4	727	5,300	23		-	-		5,053	8,191
時点	平成17年10月1日			平成22年7月1日			平成22年7月1日			平成20年度	
資料	総務省統計局「国勢調査報告」			県建設管理課「秋田県地価調査結果」			県建設管理課「秋田県地価調査結果」			県調査統計課「秋田県市町村民経済計算」	
算出方法等	他市町村への通勤者数(他市区町村で従業する15歳以上就業者数)/常住する15歳以上就業者数									総生産/就業者数(H17.10.1国勢調査人口) 県値は、総生産(平成20年度県民経済計算年報推計値)/就業者数(H17.10.1国勢調査人口)により算出。 推計値であるため順位は表示しません。	

市町村編

産業全般

44

45

46

市町村名	市町村内総生産(人口1人当たり)		市町村民所得(人口1人当たり)		労働分配率	
	千円/人	摘要	千円/人	市町村民所得額(百万円)	%	雇用者報酬(百万円)
秋田県	3,299		2,297	2,544,724	61.7	1,569,120
1 秋田市	3,743		2,988	978,000	57.9	566,301
(秋田市)
(河辺町)
(雄和町)
2 能代市	3,711		2,139	129,149	60.2	77,789
(能代市)
(ニツ井町)
3 横手市	3,053		2,074	208,086	62.2	129,393
(横手市)
(増田町)
(平鹿町)
(雄物川町)
(大森町)
(十文字町)
(山内村)
(大雄村)
4 大館市	3,087		2,323	185,676	56.8	105,386
(大館市)
(比内町)
(田代町)
5 男鹿市	2,502		1,800	60,480	63.3	38,304
(男鹿市)
(若美町)
6 湯沢市	3,148		1,844	97,924	64.6	63,284
(湯沢市)
(稲川町)
(雄勝町)
(皆瀬村)
7 鹿角市	3,012		1,933	67,851	62.3	42,249
8 由利本荘市	3,232		2,068	179,453	69.5	124,742
(本荘市)
(矢島町)
(岩城町)
(由利町)
(西目町)
(鳥海町)
(東由利町)
(大内町)
9 潟上市	1,874		1,876	66,085	71.2	47,055
(昭和町)
(飯田川町)
(天王町)
10 大仙市	3,218		2,062	186,417	63.5	118,460
(大曲市)
(神岡町)
(西仙北町)
(中仙町)
(協和町)
(南外村)
(仙北町)
(太田町)
11 北秋田市	3,112		1,802	68,379	67.0	45,847
(鷹巣町)
(森吉町)
(阿仁町)
(合川町)
12 にかほ市	5,826		2,180	61,672	72.3	44,580
(仁賀保町)
(金浦町)
(象潟町)
13 仙北市	2,980		1,691	51,599	68.1	35,164
(角館町)
(田沢湖町)
(西木村)
14 小坂町	4,973		2,589	16,425	48.8	8,023
15 上小阿仁村	2,208		1,415	4,043	74.6	3,017
16 藤里町	2,354		1,377	5,625	72.3	4,067
17 三種町	2,324		1,726	33,411	64.8	21,655
(琴丘町)
(山本町)
(八竜町)
18 八峰町	2,269		1,782	15,071	63.3	9,545
(八森町)
(峰浜村)
19 五城目町	2,357		1,876	20,577	65.0	13,378
20 八郎潟町	2,172		1,841	12,533	72.0	9,018
21 井川町	2,780		1,921	10,803	65.3	7,056
22 大潟村	6,282		3,388	10,796	42.8	4,624
23 美郷町	2,263		1,786	39,594	67.7	26,798
(六郷町)
(千畑町)
(仙南村)
24 羽後町	2,218		1,759	30,573	65.9	20,134
25 東成瀬村	2,781		1,528	4,499	72.3	3,253
時点	平成20年度		平成20年度		平成20年度	
資料	県調査統計課「秋田県市町村民経済計算」		県調査統計課「秋田県市町村民経済計算」		県調査統計課「秋田県市町村民経済計算」	
算出方法等	総生産 / 総人口(H20.10.1現在推計人口)		市町村民所得 / 総人口(H20.10.1現在推計人口)		雇用者報酬 / 市町村民所得	
	* 県人口値は総務省統計局「人口推計」を使用		* 県人口値は総務省統計局「人口推計」を使用			
	推計値であるため順位は表示しません。		推計値であるため順位は表示しません。		推計値であるため順位は表示しません。	

市町村編

第1次産業

47

48

49

50

	市町村名	第1次産業就業者比率			農家人口比率			農家世帯比率			専業農家比率(販売農家)		
		%	順位	第1次産業就業者数(人)	%	順位	農家人口(人)	%	順位	総農家数(戸)	%	順位	専業農家数(戸)
	秋田県	11.1		61,307	26.4		302,820	18.3		72,000	13.6		8,182
1	秋田市 (秋田市) (河辺町) (雄和町)	2.8	29	4,286	6.3	25	20,876	3.9	25	5,090	15.8	9	680
2	能代市 (能代市) (二ツ井町)	9.1	27	2,196	18.4	24	11,580	12.6	24	2,925	18.9	5	439
3	横手市 (横手市) (増田町) (平鹿町) (雄物川町) (大森町) (十文字町) (山内村) (大雄村)	14.2	18	744	45.0	9	46,599	34.5	8	10,929	13.0	15	1,219
4	大館市 (大館市) (比内町) (田代町)	17.7	9	9,286	22.4	21	18,508	15.7	22	4,473	16.1	8	560
5	男鹿市 (男鹿市) (若美町)	10.1	23	3,913	21.0	22	7,477	16.1	21	1,920	21.8	2	353
6	湯沢市 (湯沢市) (稲川町) (雄勝町) (皆瀬村)	15.1	15	2,427	39.8	10	22,014	31.2	11	5,414	12.2	16	524
7	鹿角市	13.6	19	3,688	36.6	12	13,457	26.4	13	3,197	13.9	14	371
8	由利本荘市 (本荘市) (矢島町) (岩城町) (由利町) (西目町) (鳥海町) (東由利町) (大内町)	11.8	22	5,207	29.5	17	26,423	20.3	18	5,802	9.3	23	462
9	潟上市 (昭和町) (飯田川町) (天王町)	15.6	14	2,777	18.6	23	6,650	13.7	23	1,632	14.6	12	198
10	大仙市 (大曲市) (神岡町) (西仙北町) (中仙町) (協和町) (南外村) (仙北町) (太田町)	7.8	28	1,308	45.2	8	42,203	34.3	9	9,723	10.4	22	878
11	北秋田市 (鷹巣町) (森吉町) (阿仁町) (合川町)	11.8	22	5,207	30.6	16	12,266	23.4	16	3,203	17.1	7	415
12	にかほ市 (仁賀保町) (金浦町) (象潟町)	13.2	20	2,474	23.9	19	6,935	17.0	19	1,549	10.8	20	145
13	仙北市 (角館町) (田沢湖町) (西木村)	9.9	26	1,418	35.7	13	11,377	25.1	15	2,577	8.3	25	177
14	小坂町	14.3	17	2,272	23.3	20	1,590	16.3	20	422	20.3	3	68
15	上小阿仁村	9.9	26	1,418	33.7	15	1,047	27.0	12	293	19.8	4	39
16	藤里町	19.1	8	392	47.2	7	2,053	38.6	7	546	11.3	19	40
17	三種町 (琴丘町) (山本町) (八竜町)	20.2	6	573	48.7	6	9,953	39.4	5	2,507	15.2	11	316
18	八峰町 (八森町) (峰浜村)	22.7	4	863	39.8	10	3,589	31.4	10	938	18.7	6	141
19	五城目町	15.7	13	318	1,034	286	34
20	八郎潟町	29.7	2	737	2,555	652	107
21	井川町	12.3	21	681	34.7	14	4,049	26.3	14	1,022	15.8	9	137
22	大潟村	10.0	24	331	29.2	18	2,073	22.8	17	524	14.5	13	65
23	美郷町 (六郷町) (千畑町) (仙南村)	14.4	16	394	49.1	5	2,871	39.4	5	637	12.0	17	69
24	羽後町	77.9	1	1,612	73.5	1	2,393	63.9	1	501	64.1	1	321
25	東成瀬村	20.8	5	2,521	59.4	4	13,691	48.9	4	3,094	9.3	23	259
26	後瀬村	19.8	7	1,758	60.0	3	10,967	50.4	3	2,559	11.8	18	265
27	成瀬村	17.4	10	282	68.5	2	2,179	59.8	2	523	10.6	21	41
時点		平成17年10月1日			平成17年2月1日			平成17年2月1日			平成17年2月1日		
資料		総務省統計局「国勢調査報告」			農林水産省「2005年農林業センサス」			農林水産省「2005年農林業センサス」			農林水産省「2005年農林業センサス」		
算出方法等		第1次産業就業者数/就業者数(総数)			農家人口(農家の世帯員数)/総人口(H17.10.1国勢調査人口)			総農家数/総世帯数(H17.10.1国勢調査人口)			専業農家数/販売農家数		
		第1次産業...農業、林業、漁業			平成17年2月1日以降に合併した市町村の数値は、旧市町村値を積み上げた数値である。			平成17年2月1日以降に合併した市町村の数値は、旧市町村値を積み上げた数値である。			平成17年2月1日以降に合併した市町村の数値は、旧市町村値を積み上げた数値である。		

市町村編

第1次産業

51

52

53

54

市町村名	一農家当たり経営耕地面積			水田率			水稲10a当たり収量			農家1戸当たり農用機械所有台数		
	a	順位	経営耕地面積 (a)	%	順位	田耕地面積 (ha)	kg	順位	水稲収量 (子実用) (t)	台	順位	農用機械所有台数 (台)
秋田県	176.8		12,728,734	86.8		131,100	535		488,500	2.66		160,696
1 秋田市	149.1	18	758,958	92.3	7	8,580	521	12	29,900	2.98	7	12,822
(秋田市)
(河辺町)
(雄和町)
2 能代市	217.2	5	635,201	87.2	13	6,700	531	7	24,800	3.15	3	7,310
(能代市)	(504,170)	(5,420)
(二ツ井町)	(131,031)	(1,890)
3 横手市	149.6	17	1,634,446	87.2	14	15,700	568	1	62,600	2.37	20	22,331
(横手市)	(301,415)	(4,132)
(増田町)	(103,907)	(1,615)
(平鹿町)	(371,941)	(4,664)
(雄物川町)	(265,579)	(3,533)
(大森町)	(151,252)	(2,109)
(十文字町)	(229,602)	(3,087)
(山内村)	(42,529)	(981)
(大雄村)	(168,221)	(2,210)
4 大館市	148.2	19	662,937	83.8	19	6,560	529	8	23,100	2.96	8	10,310
(大館市)	(363,494)	(6,030)
(比内町)	(172,578)	(2,363)
(田代町)	(126,865)	(1,917)
5 男鹿市	227.6	3	436,994	84.0	18	4,050	520	13	12,600	2.99	6	4,844
(男鹿市)	(207,149)	(2,803)
(若美町)	(229,845)	(2,041)
6 湯沢市	108.6	24	588,082	86.0	16	5,900	547	4	21,800	2.02	25	8,633
(湯沢市)	(283,878)	(3,854)
(稲川町)	(136,292)	(1,844)
(雄勝町)	(120,183)	(2,169)
(皆瀬村)	(47,729)	(766)
7 鹿角市	135.9	22	434,580	56.8	24	3,670	540	6	12,900	2.36	22	6,287
8 由利本荘市	176.0	13	1,021,381	80.2	21	10,500	528	9	37,500	2.78	12	13,823
(本荘市)	(226,686)	(3,292)
(矢島町)	(93,028)	(1,496)
(岩城町)	(44,988)	(824)
(由利町)	(123,470)	(1,409)
(西目町)	(51,626)	(587)
(鳥海町)	(170,072)	(2,448)
(東由利町)	(125,407)	(1,512)
(大内町)	(186,104)	(2,255)
9 潟上市	187.3	8	305,632	93.4	4	3,230	524	11	11,100	2.81	11	3,812
(昭和町)	(93,896)	(1,477)
(飯田川町)	(61,598)	(830)
(天王町)	(150,138)	(1,505)
10 大仙市	183.0	10	1,779,398	91.6	8	18,500	552	3	72,600	2.62	15	22,219
(大曲市)	(373,529)	(4,524)
(神岡町)	(123,173)	(1,653)
(西仙北町)	(243,270)	(3,620)
(中仙町)	(321,737)	(3,950)
(協和町)	(174,910)	(2,241)
(南外村)	(104,695)	(1,516)
(仙北町)	(190,327)	(2,190)
(太田町)	(247,757)	(2,525)
11 北秋田市	150.4	16	481,578	83.3	20	5,500	518	16	18,700	2.70	13	6,534
(鷹巣町)	(232,366)	(3,327)
(森吉町)	(87,140)	(1,113)
(阿仁町)	(31,920)	(717)
(合川町)	(130,152)	(1,377)
12 にかほ市	221.3	4	342,791	88.6	11	3,350	527	10	11,800	3.19	2	4,286
(仁賀保町)	(143,481)	(1,882)
(金浦町)	(46,740)	(669)
(象潟町)	(152,570)	(1,735)
13 仙北市	187.1	9	482,244	89.5	9	4,920	519	14	17,400	2.90	9	6,199
(角館町)	(159,845)	(2,242)
(田沢湖町)	(214,906)	(2,395)
(西木村)	(107,493)	(1,562)
14 小坂町	129.6	23	54,702	53.0	25	474	519	14	1,470	2.41	19	809
15 上小阿仁村	154.3	15	45,224	88.1	12	487	512	19	1,570	2.64	14	520
16 藤里町	146.2	20	79,837	80.1	22	817	518	16	2,720	2.60	17	923
17 三種町	238.1	2	596,890	86.1	15	5,080	512	19	17,100	3.06	4	6,370
(琴丘町)	(162,029)	(1,898)
(山本町)	(213,715)	(2,405)
(八竜町)	(221,146)	(2,067)
18 八峰町	177.9	12	166,858	85.9	17	1,830	510	22	6,130	3.05	5	2,306
(八森町)	(24,723)	(580)
(峰浜村)	(142,135)	(1,726)
19 五城目町	156.4	14	159,818	94.2	3	1,780	504	25	5,380	2.89	10	2,512
20 八郎潟町	211.7	6	110,922	95.4	2	795	517	18	3,160	2.37	20	1,065
21 井川町	182.7	11	116,393	92.3	6	1,200	508	23	4,180	2.49	18	1,428
22 大潟村	1,683.5	1	843,448	97.4	1	11,200	512	19	50,500	5.36	1	2,684
23 美郷町	191.9	7	593,824	93.1	5	6,220	561	2	25,700	2.62	15	7,271
(六郷町)
(千畑町)
(仙南村)
24 羽後町	139.9	21	357,948	89.1	10	3,600	541	5	12,800	2.03	23	4,567
25 東成瀬村	73.9	25	38,648	62.2	23	395	505	24	1,110	2.14	24	831
時点	平成17年2月1日			平成20年7月15日			平成22年産			平成17年2月1日		
資料	農林水産省「2005年農林業センサス」			東北農政局秋田農政事務所「平成21年耕地面積」			東北農政局秋田農政事務所「平成22年産水稲市町村別収量」			農林水産省「2005年農林業センサス」		
算出方法等	経営耕地面積 / 総農家数			田耕地面積 / 耕地面積合計			概数値。平成17年2月1日以降に合併した市町村の数値は、旧市町村値を積み上げた数値である。			農用機械所有台数(販売農家) / 販売農家数 農用機械…乗用トラクター、動力防除機、乗用型スピードスレイヤー、動力田機械、自給型及び普通型コンバイン		

市町村編

第2次産業

55

56

57

58

市町村名	第2次産業就業者比率			製造品出荷額等			基礎素材型産業出荷額等割合			加工組立型産業出荷額等割合		
	%	順位	第2次産業就業者数(人)	万円	順位	摘要	%	順位	基礎素材型産業出荷額等(万円)	%	順位	加工組立型産業出荷額等(万円)
秋田県	26.7		146,880	155,584,434			30.5		47,388,954	55.8		86,847,833
1 秋田市	17.7	28	27,313	32,701,664	1		58.0	5	18,957,968	25.0	14	8,196,986
(秋田市)
(河辺町)
(雄和町)
2 能代市	10,630,242	7		82.6	1	8,779,520	8.7	19	926,722
(能代市)	26.4	25	6,398
(二ツ井町)	33.7	8	1,765
3 横手市	27.4	23	14,330	13,152,301	4		22.8	13	2,993,050	60.8	8	8,002,184
(横手市)
(増田町)
(平鹿町)
(雄物川町)
(大森町)
(十文字町)
(山内村)
(大雄村)
4 大館市	27.6	21	10,686	10,935,638	5		29.3	11	3,203,171	51.8	10	5,662,953
(大館市)
(比内町)
(田代町)
5 男鹿市	25.3	27	4,076	1,127,068	17		49.6	7	558,555	38.1	12	429,879
(男鹿市)
(若美町)
6 湯沢市	34.9	4	9,429	10,078,573	8		15.6	16	1,575,175	61.0	7	6,147,788
(湯沢市)
(稲川町)
(雄勝町)
(皆瀬村)
7 鹿角市	27.4	22	4,879	2,271,372	12		15.7	15	357,596	39.8	11	903,995
8 由利本荘市	34.4	7	15,129	14,459,677	3		8.7	19	1,250,907	84.0	3	12,140,138
(本荘市)
(矢島町)
(岩城町)
(由利町)
(西目町)
(鳥海町)
(東由利町)
(大内町)
9 潟上市	30.2	16	5,034	3,475,677	9		9.4	18	325,520	74.1	4	2,574,066
(昭和町)
(飯田川町)
(天王町)
10 大仙市	28.5	20	13,292	10,841,092	6		19.1	14	2,069,844	63.0	6	6,828,916
(大曲市)
(神岡町)
(西仙北町)
(中仙町)
(協和町)
(南外村)
(仙北町)
(太田町)
11 北秋田市	30.5	14	5,724	2,990,764	11		55.3	6	1,653,513	22.8	16	681,540
(鷹巣町)
(森吉町)
(阿仁町)
(合川町)
12 にかほ市	44.4	1	6,388	30,397,273	2		2.1	20	645,336	96.9	1	29,466,277
(仁賀保町)
(金浦町)
(象潟町)
13 仙北市	28.5	19	4,541	1,751,233	13		30.8	10	539,743	51.9	9	909,034
(角館町)
(田沢湖町)
(西木村)
14 小坂町	34.5	6	1,065	3,250,265	10		71.3	2	2,316,415	X		X
15 上小阿仁村	33.3	9	439	90,418	23		X		X			
16 藤里町	33.2	10	683	77,719	24		31.7	9	24,646			
17 三種町	841,844	18		44.6	8	375,421	18.4	17	155,027
(琴丘町)	28.6	18	812
(山本町)	27.3	24	1,040
(八竜町)	32.9	11	1,181
18 八峰町	318,407	21		X		X	X		X
(八森町)	34.7	5	703
(峰浜村)	29.3	17	727
19 五城目町	30.4	15	1,685	818,409	19		67.6	3	553,610	14.4	18	118,128
20 八郎潟町	25.6	26	850	314,025	22		60.6	4	190,364	24.5	15	77,001
21 井川町	31.1	13	851	1,205,477	16		X		X	88.1	2	1,062,157
22 大潟村	1.3	29	26	570,232	20		X		X			
23 美郷町	32.6	12	3,962	1,669,867	14		25.9	12	432,705	33.9	13	565,731
(六郷町)
(千畑町)
(仙南村)
24 羽後町	36.4	3	3,238	1,567,561	15		9.9	17	155,352	68.5	5	1,073,836
25 成瀬村	39.1	2	634	47,636	25		X		X			
時点	平成17年10月1日			平成20年12月31日			平成20年12月31日			平成20年12月31日		
資料	総務省統計局「国勢調査報告」			県調査統計課「秋田県の工業」			県調査統計課「秋田県の工業」			県調査統計課「秋田県の工業」		
算出方法等	第2次産業就業者数/就業者数(総数)			従業員4人以上の事業所			基礎素材型産業出荷額等/製造品出荷額等			加工組立型産業出荷額等/製造品出荷額等		
	第2次産業...鉱業、建設業、製造業			平成20年1月1日～平成20年12月31日の出荷額			従業員4人以上の事業所			従業員4人以上の事業所		

市町村編

第2次産業

59

60

61

62

市町村名	生活関連型産業出荷額等割合			製造業誘致企業出荷額等割合			製造業1事業所当たり製造品出荷額等			製造業従業者1人当たり製造品出荷額等		
	%	順位	生活関連型産業出荷額等(万円)	%	順位	製造業誘致企業出荷額等(万円)	万円	順位	製造業事業所数(所)	万円	順位	製造業従業者数(4人以上)(人)
秋田県	13.7		21,347,647	56.3		87,665,844	65,675		2,369	2,083		74,699
1 秋田市	17.0	13	5,546,710	64.4	5	21,057,246	94,787	4	345	2,558	5	12,784
(秋田市)
(河辺町)
(雄和町)
2 能代市	8.7	18	924,010	72.9	2	7,750,408	62,165	9	171	2,704	4	3,931
(能代市)
(二ツ井町)
3 横手市	16.4		2,157,067	72.3	3	9,511,172	49,260	10	267	1,496	12	8,790
(横手市)
(増田町)
(平鹿町)
(雄物川町)
(大森町)
(十文字町)
(山内村)
(大雄村)
4 大館市	18.9	9	2,069,514	59.9	7	6,550,215	62,848	8	174	1,761	9	6,211
(大館市)
(比内町)
(田代町)
5 男鹿市	12.3	17	138,634	47.6	12	536,208	25,046	18	45	1,221	14	923
(男鹿市)
(若美町)
6 湯沢市	23.4	6	2,355,610	57.3	8	5,777,897	45,399	11	222	1,619	11	6,225
(湯沢市)
(稲川町)
(雄勝町)
(皆瀬村)
7 鹿角市	44.5	2	1,009,781	30.0	17	682,447	27,040	15	84	1,352	13	1,680
8 由利本荘市	7.4	19	1,068,632	40.3	15	5,830,506	71,939	7	201	1,820	8	7,945
(本荘市)
(矢島町)
(岩城町)
(由利町)
(西目町)
(鳥海町)
(東由利町)
(大内町)
9 潟上市	16.6	14	576,091	78.7	1	2,735,143	77,237	6	45	1,968	6	1,766
(昭和町)
(飯田川町)
(天王町)
10 大仙市	17.9	10	1,942,332	66.1	4	7,168,006	44,614	12	243	1,730	10	6,265
(大曲市)
(神岡町)
(西仙北町)
(中仙町)
(協和町)
(南外村)
(仙北町)
(太田町)
11 北秋田市	21.9	7	655,711	56.8	9	1,698,823	26,703	16	112	1,197	15	2,498
(鷹巣町)
(森吉町)
(阿仁町)
(合川町)
12 にかほ市	0.9	20	285,660	42.1	14	12,804,628	300,963	1	101	5,061	1	6,006
(仁賀保町)
(金浦町)
(象潟町)
13 仙北市	17.3	12	302,456	44.1	13	771,772	23,989	19	73	932	21	1,879
(角館町)
(田沢湖町)
(西木村)
14 小坂町	X		X	30.4	16	987,581	216,684	2	15	3,247	3	1,001
15 上小阿仁村	X		X	X		X	12,917	23	7	773	23	117
16 藤里町	68.3	1	53,073	X		X	5,181	25	15	457	25	170
17 三種町	37.0	4	311,396	51.4	11	433,027	20,044	21	42	833	22	1,011
(琴丘町)
(山本町)
(八竜町)
18 八峰町	35.2	5	111,963	29.4	18	93,620	13,844	22	23	734	24	434
(八森町)
(峰浜村)
19 五城目町	17.9	11	146,671	16.7	19	136,307	29,229	13	28	1,043	17	785
20 八郎潟町	14.9	16	46,660	X		X	22,430	20	14	988	18	318
21 井川町	X		X	X		X	133,942	3	9	1,941	7	621
22 大潟村	X		X	X		X	81,462	5	7	5,046	2	113
23 美郷町	40.2	3	671,431	52.8	10	882,401	28,303	14	59	949	19	1,760
(六郷町)
(千畑町)
(仙南村)
24 羽後町	21.6	8	338,373	62.9	6	985,556	25,283	17	62	1,108	16	1,415
25 成瀬村	X		X	X		X	9,527	24	5	934	20	51
時点	平成20年12月31日			平成20年12月31日			平成20年12月31日			平成20年12月31日		
資料	県調査統計課「秋田県の工業」			県調査統計課「秋田県の工業」			県調査統計課「秋田県の工業」			県調査統計課「秋田県の工業」		
算出方法等	生活関連型産業出荷額等 / 製造品出荷額等 従業者4人以上の事業所			製造業誘致企業出荷額等 / 製造品出荷額等 従業者4人以上の事業所			製造品出荷額等 / 製造業事業所数 従業者4人以上の事業所			製造品出荷額等 / 製造業従業者数 従業者4人以上の事業所		

市町村編

第2次産業

市町村名	63 製造業従業者1人当たり 現金給与総額(製造業)			64 製造業従業者1人当たり 粗付加価値額		
	万円	順位	現金給与総額(製造業) (万円)	万円	順位	粗付加価値額 (万円)
	秋田県	317		23,655,444	763	
1 秋田市	355	5	4,537,352	999	5	12,775,013
(秋田市)
(河辺町)
(雄和町)
2 能代市	276	12	1,086,561	1,581	1	6,216,052
(能代市)
(二ツ井町)
3 横手市	305	9	2,682,287	622	10	5,463,549
(横手市)
(増田町)
(平鹿町)
(雄物川町)
(大森町)
(十文字町)
(山内村)
(大雄村)
4 大館市	288	10	1,786,599	698	8	4,335,835
(大館市)
(比内町)
(田代町)
5 男鹿市	327	8	301,655	505	15	465,987
(男鹿市)
(若美町)
6 湯沢市	257	16	1,600,823	618	11	3,844,852
(湯沢市)
(稲川町)
(雄勝町)
(皆瀬村)
7 鹿角市	252	17	423,048	498	16	836,573
8 由利本荘市	344	6	2,730,487	624	9	4,959,868
(本荘市)
(矢島町)
(岩城町)
(由利町)
(西目町)
(鳥海町)
(東由利町)
(大内町)
9 潟上市	337	7	595,052	755	7	1,332,690
(昭和町)
(飯田川町)
(天王町)
10 大仙市	286	11	1,790,602	572	12	3,582,618
(大曲市)
(神岡町)
(西仙北町)
(中仙町)
(協和町)
(南外村)
(仙北町)
(太田町)
11 北秋田市	261	14	651,978	560	13	1,397,893
(鷹巣町)
(森吉町)
(阿仁町)
(合川町)
12 にかほ市	463	2	2,778,427	1,009	4	6,062,479
(仁賀保町)
(金浦町)
(象潟町)
13 仙北市	243	19	456,555	496	17	932,055
(角館町)
(田沢湖町)
(西木村)
14 小坂町	426	3	425,944	1,426	2	1,427,468
15 上小阿仁村	233	21	27,271	427	20	49,928
16 藤里町	169	25	28,650	298	25	50,733
17 三種町	225	22	227,525	458	19	463,006
(琴丘町)
(山本町)
(八竜町)
18 八峰町	196	23	84,891	368	24	159,863
(八森町)
(峰浜村)
19 五城目町	258	15	202,414	396	22	310,822
20 八郎潟町	252	17	80,226	389	23	123,765
21 井川町	474	1	294,606	962	6	597,608
22 大潟村	367	4	41,434	1,053	3	119,010
23 美郷町	241	20	424,073	399	21	702,950
(六郷町)
(千畑町)
(仙南村)
24 羽後町	274	13	387,641	541	14	765,639
25 東成瀬村	183	24	9,343	481	18	24,525
時点	平成20年12月31日			平成20年12月31日		
資料	県調査統計課「秋田県の工業」			県調査統計課「秋田県の工業」		
算出方法等	現金給与総額(製造業) / 製造業従業者数			粗付加価値額 / 製造業従業者数		
	従業者4人以上の事業所			従業者4人以上の事業所		

市町村編

第3次産業

65

66

67

68

	市町村名	第3次産業就業者比率			商業商店数			年間商品販売額(人口1人当たり)			卸売業・小売業従業者1人当たり年間商品販売額		
		%	順位	第3次産業就業者数(人)	店	順位	摘要	万円	順位	年間商品販売額(百万円)	万円	順位	商業従業者数(人)
	秋田県	61.6		338,573	15,665			220.3		2,470,794	2,658		92,958
1	秋田市 (秋田市) (河辺町) (雄和町)	78.1	1	120,550	4,352	1		381.0	2	1,255,197	3,832	2	32,759
2	能代市 (能代市) (二ツ井町)	64.2	2	15,563	942	6		199.8	5	122,581	2,161	7	5,672
3	横手市 (横手市) (増田町) (平鹿町) (雄物川町) (大森町) (十文字町) (山内村) (大雄村)	54.7	13	28,625	1,696	2		218.0	4	221,166	2,380	4	9,291
4	大館市 (大館市) (比内町) (田代町)	62.2	4	24,098	1,139	5		226.7	3	182,947	2,487	3	7,355
5	男鹿市 (男鹿市) (若美町)	59.6	6	9,592	460	11		106.2	15	36,488	1,518	15	2,404
6	湯沢市 (湯沢市) (稲川町) (雄勝町) (皆瀬村)	51.2	17	13,853	833	7		132.2	10	71,040	1,608	13	4,417
7	鹿角市	56.6	8	10,082	493	9		125.6	11	44,739	1,723	11	2,596
8	由利本荘市 (本荘市) (矢島町) (岩城町) (由利町) (西目町) (鳥海町) (東由利町) (大内町)	53.4	15	23,515	1,245	4		141.9	9	124,368	1,942	10	6,403
9	潟上市 (昭和町) (飯田川町) (天王町)	61.3	5	10,231	327	13		69.6	18	24,692	1,469	17	1,681
10	大仙市 (大曲市) (神岡町) (西仙北町) (中仙町) (協和町) (南外村) (仙北町) (太田町)	55.5	12	25,925	1,392	3		173.0	7	157,978	2,042	8	7,735
11	北秋田市 (鷹巣町) (森吉町) (阿仁町) (合川町)	56.0	10	10,502	534	8		104.0	16	40,222	1,662	12	2,420
12	にかほ市 (仁賀保町) (金浦町) (象潟町)	45.6	24	6,562	393	12		150.8	8	42,982	2,308	5	1,862
13	仙北市 (角館町) (田沢湖町) (西木村)	57.1	7	9,097	481	10		114.6	12	35,522	1,608	14	2,209
14	小坂町	55.6	11	1,717	80	20		62.2	20	4,054	1,448	18	280
15	上小阿仁村	49.5	21	654	38	24		48.6	23	1,426	1,188	24	120
16	藤里町	47.7	22	980	48	22		46.2	24	1,921	1,157	25	166
17	三種町 (琴丘町) (山本町) (八竜町)	51.2	18	1,452	225	15		66.6	19	13,120	1,331	21	986
18	八峰町 (八森町) (峰浜村)	49.6	20	1,005	102	19		59.7	21	5,150	1,399	20	368
19	五城目町	56.2	9	3,119	162	17		110.2	14	12,326	1,512	16	815
20	八郎潟町	62.7	3	2,085	109	18		76.4	17	5,264	1,221	23	431
21	井川町	54.5	14	1,493	60	21		175.9	6	10,037	2,225	6	451
22	大潟村	20.5	29	424	45	23		661.3	1	20,936	4,824	1	434
23	美郷町 (六郷町) (千畑町) (仙南村)	46.3	23	5,624	292	14		111.9	13	25,162	1,972	9	1,276
24	羽後町	43.8	26	3,893	192	16		59.7	22	10,554	1,402	19	753
25	成瀬村	43.5	27	705	25	25		30.6	25	924	1,249	22	74
資料	算出方法等	平成17年10月1日 総務省統計局「国勢調査報告」 第3次産業就業者数/就業者数(総数) 第3次産業…電気・ガス・熱供給・水道業、情報通信業、運輸業、卸売・小売業、金融・保険業、不動産業、飲食店、宿泊業、医療、福祉、教育、学習支援業等			平成19年6月1日 県調査統計課「平成19年 秋田県の商業」 卸売事業所数+小売事業所数 飲食店を除く。			平成19年6月1日 県調査統計課「平成19年 秋田県の商業」 年間商品販売額/総人口(H19.10.1現在推計人口)			平成19年6月1日 県調査統計課「平成19年 秋田県の商業」 商業年間商品販売額[卸売業+小売業]/商業従業者数[卸売業+小売業] 卸・小売業の合計値。平成18年1月1日～平成19年3月31日の商品販売額		

市町村編

第3次産業

	市町村名	卸売業・小売業1商店当たり 年間商品販売額			小売業年間商品販売額 (人口1人当たり)			小売店数(人口千人当たり)			小売吸引力指数		
		万円	順位	商業商店数(店)	万円	順位	小売業年間商品販売額(百万円)	店	順位	小売店数(店)	人	順位	流出人口(人)
	秋田県	15,773		15,665	101.7		1,140,430	11.6		13,009	1.000		0
1	秋田市 (秋田市) (河辺町) (雄和町)	28,842	2	4,352	114.3	4	376,659	9.7	21	3,198	1.124	4	41,045
2	能代市 (能代市) (二ツ井町)	13,013	6	942	118.2	3	72,542	12.7	8	782	1.161	3	9,940
3	横手市 (横手市) (増田町) (平鹿町) (雄物川町) (大森町) (十文字町) (山内村) (大雄村)	13,040	5	1,696	111.8	6	113,372	13.9	3	1,407	1.100	6	10,191
4	大館市 (大館市) (比内町) (田代町)	16,062	4	1,139	107.3	7	86,579	11.2	16	907	1.056	7	4,505
5	男鹿市 (男鹿市) (若美町)	7,932	13	460	92.9	12	31,911	12.4	9	427	0.911	12	-3,059
6	湯沢市 (湯沢市) (稲川町) (雄勝町) (皆瀬村)	8,528	12	833	91.6	13	49,245	13.6	4	732	0.901	13	-5,350
7	鹿角市	9,075	10	493	102.7	8	36,590	12.2	12	435	1.008	8	297
8	由利本荘市 (本荘市) (矢島町) (岩城町) (由利町) (西目町) (鳥海町) (東由利町) (大内町)	9,989	9	1,245	96.4	11	84,493	12.4	10	1,086	0.949	10	-4,505
9	湯上市 (昭和町) (飯田川町) (天王町)	7,551	15	327	53.8	21	19,074	8.1	24	286	0.530	21	-16,665
10	大仙市 (大曲市) (神岡町) (西仙北町) (中仙町) (協和町) (南外村) (仙北町) (大田町)	11,349	7	1,392	112.6	5	102,849	13.4	5	1,224	1.107	5	9,807
11	北秋田市 (鷹巣町) (森吉町) (阿仁町) (合川町)	7,532	16	534	85.7	15	33,137	12.3	11	477	0.841	15	-6,156
12	にかほ市 (仁賀保町) (金浦町) (象潟町)	10,937	8	393	86.1	14	24,552	12.2	13	348	0.848	14	-4,329
13	仙北市 (角館町) (田沢湖町) (西木村)	7,385	17	481	99.5	9	30,822	14.3	2	442	0.978	9	-685
14	小坂町	5,067	20	80	62.2	17	4,051	12.1	14	79	0.611	17	-2,544
15	上小阿仁村	3,752	24	38	48.6	22	1,426	13.0	7	38	0.475	22	-1,551
16	藤里町	4,002	23	48	43.6	23	1,812	10.6	17	44	0.427	23	-2,392
17	三種町 (琴丘町) (山本町) (八竜町)	5,831	18	225	58.9	18	11,609	10.3	20	202	0.578	18	-8,339
18	八峰町 (八森町) (峰浜村)	5,049	21	102	38.0	24	3,277	10.5	18	91	0.373	24	-5,432
19	五城目町	7,609	14	162	96.4	10	10,779	13.2	6	148	0.944	11	-627
20	八郎潟町	4,829	22	109	68.1	16	4,692	14.8	1	102	0.667	16	-2,307
21	井川町	16,728	3	60	161.9	2	9,236	9.5	22	54	1.587	2	3,368
22	大潟村	46,524	1	45	235.6	1	7,458	9.2	23	29	2.321	1	4,184
23	美郷町 (六郷町) (千畑町) (仙南村)	8,617	11	292	57.9	20	13,012	11.7	15	263	0.568	20	-9,739
24	羽後町	5,497	19	192	58.4	19	10,330	10.4	19	184	0.575	19	-7,531
25	東成瀬村	3,697	25	25	30.5	25	920	7.9	25	24	0.299	25	-2,126
時点		平成19年6月1日			平成19年6月1日			平成19年6月1日			平成19年6月1日		
資料		県調査統計課「平成19年 秋田県の商業」			県調査統計課「平成19年 秋田県の商業」			県調査統計課「平成19年 秋田県の商業」			県調査統計課「平成19年 秋田県の商業」		
算出方法等		商業年間商品販売額(卸売業+小売業)/商業商店数[卸売業+小売業]			小売業年間商品販売額/総人口(H19.10.1現在推計人口)			小売店数/総人口(H19.10.1現在推計人口)			流出人口=(当該地域の小売吸引力指数×定住人口)定住人口 小売業人口1人当たり商品販売額/県平均の小売業人口1人当たり商品販売額		
		卸・小売業の合計値、平成18年1月1日～平成19年3月31日の商品販売額			卸・小売業の合計値、平成18年1月1日～平成19年3月31日の小売業の商品販売額								

市町村編

第3次産業

73

		売場面積1㎡当たり年間商品販売額		
市町村名		万円	順位	売場面積(㎡)
	秋 田 県	71.2		1,601,129
1	秋 田 市 (秋田市) (河辺町) (雄和町)	80.8	7	465,984
2	能 代 市 (能代市) (ニツ井町)	64.9	17	111,770
3	横 手 市 (横手市) (増田町) (平鹿町) (雄物川町) (大森町) (十文字町) (山内村) (大雄村)	62.3	19	182,010
4	大 館 市 (大館市) (比内町) (田代町)	70.4	11	122,960
5	男 鹿 市 (男鹿市) (若美町)	59.2	22	53,918
6	湯 沢 市 (湯沢市) (稲川町) (雄勝町) (皆瀬村)	70.8	10	69,597
7	鹿 角 市	79.4	9	46,105
8	由 利 本 荘 市 (本荘市) (矢島町) (岩城町) (由利町) (西目町) (鳥海町) (東由利町) (大内町)	69.2	12	122,044
9	潟 上 市 (昭和町) (飯田川町) (天王町)	90.3	6	21,116
10	大 仙 市 (大曲市) (神岡町) (西仙北町) (中仙町) (協和町) (南外村) (仙北町) (太田町)	59.8	21	171,879
11	北 秋 田 市 (鷹巣町) (森吉町) (阿仁町) (合川町)	90.9	5	36,450
12	に か ほ 市 (仁賀保町) (金浦町) (象潟町)	93.6	3	26,231
13	仙 北 市 (角館町) (田沢湖町) (西木村)	65.1	16	47,357
14	小 坂 町	80.4	8	5,040
15	上 小 阿 仁 村	63.1	18	2,259
16	藤 里 町	65.9	15	2,751
17	三 種 町 (琴丘町) (山本町) (八竜町)	67.3	13	17,255
18	八 峰 町 (八森町) (峰浜村)	92.0	4	3,561
19	五 城 目 町	50.1	24	21,496
20	八 郎 潟 町	51.2	23	9,158
21	井 川 町	61.2	20	15,097
22	大 潟 村	217.1	1	3,436
23	美 郷 町 (六郷町) (千畑町) (仙南村)	47.8	25	27,240
24	羽 後 町	66.2	14	15,601
25	東 成 瀬 村	113.0	2	814
時 点		平成19年6月1日		
資 料		県調査統計課「平成19年 秋田県の商業」		
算 出 方 法 等		小売店の年間商品販売額 / 売場面積〔飲食部門、屋外展示場、事務室、倉庫などを除く〕		

市町村編

財政

74

75

76

77

市町村名	財政力指数(市町村財政)			歳出決算額(人口1人当たり)			市町村税収入額(人口1人当たり)			地方債現在高倍率		
	指数	順位	摘要	千円	順位	歳出決算額(百万円)	千円	順位	市町村税収入額(百万円)	-	順位	摘要
全市町村	0.331			483		535,399	107.8		120,615	1.76		
1 秋田市	0.671	1		372	25	120,227	144.6	3	46,915	1.98	20	
(秋田市)	
(河辺町)	
(雄和町)	
2 能代市	0.490	2		460	20	27,869	108.0	6	6,634	1.65	9	
(能代市)	
(二ツ井町)	
3 横手市	0.376	8		524	16	53,133	88.2	11	9,025	1.78	15	
(横手市)	
(増田町)	
(平鹿町)	
(雄物川町)	
(大森町)	
(十文字町)	
(山内村)	
(大雄村)	
4 大館市	0.453	4		410	23	32,974	102.8	7	8,349	1.65	9	
(大館市)	
(大比内町)	
(田代町)	
5 男鹿市	0.440	5		498	18	16,511	121.8	5	4,110	1.51	6	
(男鹿市)	
(若美町)	
6 湯沢市	0.353	12		514	17	27,199	84.5	13	4,535	1.78	15	
(湯沢市)	
(稲川町)	
(雄勝町)	
(皆瀬村)	
7 鹿角市	0.344	13		478	19	17,023	89.1	10	3,203	1.42	4	
8 由利本荘市	0.359	10		602	8	52,208	96.0	8	8,392	2.53	25	
(本荘市)	
(矢島町)	
(岩城町)	
(由利町)	
(西目町)	
(鳥海町)	
(東由利町)	
(大内町)	
9 潟上市	0.359	10		393	24	13,761	76.0	18	2,687	1.30	1	
(昭和町)	
(飯田川町)	
(天王町)	
10 大仙市	0.364	9		531	14	48,440	88.2	11	8,134	2.03	21	
(大曲市)	
(神岡町)	
(西仙北町)	
(中仙町)	
(協和町)	
(南外村)	
(仙北町)	
(太田町)	
11 北秋田市	0.281	16		596	9	22,368	80.8	14	3,083	1.72	14	
(鷹巣町)	
(森吉町)	
(阿仁町)	
(合川町)	
12 にかほ市	0.478	3		578	10	16,369	125.0	4	3,586	2.23	23	
(仁賀保町)	
(金浦町)	
(象潟町)	
13 仙北市	0.279	17		651	7	19,918	91.6	9	2,843	2.11	22	
(角館町)	
(田沢湖町)	
(西木村)	
14 小坂町	0.403	6		727	6	4,479	188.1	2	1,176	1.54	8	
15 上小阿仁村	0.126	24		956	2	2,767	65.6	22	193	1.39	3	
16 藤里町	0.139	23		861	4	3,439	61.7	24	251	1.48	5	
17 三種町	0.286	15		555	11	10,960	73.7	19	1,483	1.71	12	
(琴丘町)	
(山本町)	
(八竜町)	
18 八峰町	0.190	22		787	5	6,809	67.8	20	593	1.87	19	
(八森町)	
(峰浜村)	
19 五城目町	0.276	19		541	13	5,999	77.4	17	877	1.69	11	
20 八郎潟町	0.308	14		459	21	3,139	79.0	16	547	1.80	17	
21 井川町	0.257	20		552	12	3,107	80.3	15	458	1.71	12	
22 大潟村	0.391	7		929	3	3,073	211.3	1	699	1.38	2	
23 美郷町	0.278	18		530	15	11,877	66.8	21	1,518	1.82	18	
(六郷町)	
(千畑町)	
(仙南村)	
24 羽後町	0.256	21		438	22	7,717	64.6	23	1,156	1.52	7	
25 東成瀬村	0.117	25		1,397	1	4,034	56.9	25	168	2.32	24	
時点	平成21年度			平成21年度			平成20年度			平成21年度		
資料	県市町村課「市町村財政概要」			県市町村課「市町村財政概要」			県税務課「市町村税政概要」			県市町村課「市町村財政概要」		
算出方法等	基準財政収入額/基準財政需要額(過去3カ年の平均値)			歳出決算額/住民基本台帳に基づく人口(H22.3.31現在)			市町村税収入額/住民基本台帳に基づく人口(H21.3.31現在)			地方債現在高/標準財政規模		
	財政力指数は地方公共団体の財政力を示す指数として用いられ、数値が1に近いほど財政力が強いとされる。											

市町村編

財政

		78			79			80		
市町村名	順位	公債費比率			経常収支比率			実質収支比率		
		%	順位	摘要	%	順位	摘要	%	順位	摘要
全市町村		12.6			88.6			4.6		
1 秋田市	17	14.3			90.1	15		2.2	24	
(秋田市)			
(河辺町)			
(雄和町)			
2 能代市	10	11.4			91.5	18		2.9	19	
(能代市)			
(二ツ井町)			
3 横手市	20	15.3			88.0	9		4.9	8	
(横手市)			
(増田町)			
(平鹿町)			
(雄物川町)			
(大森町)			
(十文字町)			
(山内村)			
(大雄村)			
4 大館市	18	14.7			93.5	24		4.2	11	
(大館市)			
(比内町)			
(田代町)			
5 男鹿市	7	9.8			90.2	16		3.3	16	
(男鹿市)			
(若美町)			
6 湯沢市	12	12.3			92.1	21		2.8	21	
(湯沢市)			
(稲川町)			
(雄勝町)			
(皆瀬村)			
7 鹿角市	4	9.6			91.5	18		2.5	22	
8 由利本荘市	22	16.1			91.9	20		4.5	10	
(本荘市)			
(矢島町)			
(岩城町)			
(由利町)			
(西目町)			
(鳥海町)			
(東由利町)			
(大内町)			
9 潟上市	13	12.7			92.5	23		4.9	8	
(昭和町)			
(飯田川町)			
(天王町)			
10 大仙市	18	14.7			90.3	17		2.9	19	
(大曲市)			
(神岡町)			
(西仙北町)			
(中仙町)			
(協和町)			
(南外村)			
(仙北町)			
(太田町)			
11 北秋田市	11	11.5			86.0	6		2.4	23	
(鷹巣町)			
(森吉町)			
(阿仁町)			
(合川町)			
12 にかほ市	21	15.4			89.2	13		3.7	12	
(仁賀保町)			
(金浦町)			
(象潟町)			
13 仙北市	25	17.5			92.2	22		3.5	14	
(角館町)			
(田沢湖町)			
(西木村)			
14 小坂町	5	9.7			99.9	25		2.0	25	
15 上小阿仁村	5	9.7			81.9	4		3.3	16	
16 藤里町	8	9.9			81.7	2		3.4	15	
17 三種町	23	16.2			89.1	12		3.0	18	
(琴丘町)			
(山本町)			
(八竜町)			
18 八峰町	2	8.6			85.6	5		7.2	4	
(八森町)			
(峰浜村)			
19 五城目町	9	11.3			88.3	11		8.3	3	
20 八郎潟町	14	13.3			87.0	8		8.4	2	
21 井川町	16	14.1			81.7	2		6.9	5	
22 大潟村	1	6.5			76.7	1		10.9	1	
23 美郷町	15	13.9			88.1	10		5.8	7	
(六郷町)			
(千畑町)			
(仙南村)			
24 羽後町	3	9.2			86.9	7		6.3	6	
25 東成瀬村	24	16.3			89.9	14		3.6	13	
資料		平成21年度 県市町村課「市町村財政概要」 元利償還充当一般財源/標準財政規模〔災害復旧債等の交付税算入の公債費除く〕			平成21年度 県市町村課「市町村財政概要」 経常的経費充当一般財源等/経常一般財源等			平成21年度 県市町村課「市町村財政概要」 実質収支額/(標準財政規模+臨時財政対策債発行可能額)		
算出方法等		公債費に準じる債務負担行為相当分を除いた場合			通常この数値が低いほど、財政構造に弾力性があるといわれる。					

市町村編

生活環境

81

82

83

84

市町村名	持ち家比率			住宅の延べ面積(1世帯当たり)			水道普及率			污水处理人口普及率		
	%	順位	持ち家に住む一般世帯数(世帯)	m ²	順位	摘要	%	順位	摘要	%	順位	污水处理人口(人)
秋田県	78.0		301,757	134.8			89.9			78.5		869,436
1 秋田市	64.3	29	83,043	103.7	29		99.8	5		94.6	6	305,874
(秋田市)
(河辺町)
(雄和町)
2 能代市	77.5	27	14,669	123.8	28		85.2	19		59.2	22	35,879
(能代市)	90.9	9	3,495	148.1	21	
(二ツ井町)
3 横手市	85.9	19	26,882	158.2	14		88.4	15		67.7	19	68,643
(横手市)
(増田町)
(平鹿町)
(雄物川町)
(大森町)
(十文字町)
(山内村)
(大雄村)
4 大館市	80.1	26	22,547	135.8	25		85.6	17		68.7	18	55,220
(大館市)
(比内町)
(田代町)
5 男鹿市	88.6	13	10,487	142.4	24		96.4	10		71.2	16	23,611
(男鹿市)
(若美町)
6 湯沢市	86.3	18	14,764	155.7	15		85.2	19		60.8	21	32,215
(湯沢市)
(稲川町)
(雄勝町)
(皆瀬村)
7 鹿角市	83.1	23	9,901	150.6	19		87.2	16		53.1	25	18,915
8 由利本荘市	81.4	25	22,844	146.4	23		98.7	9		80.4	12	69,746
(本荘市)
(矢島町)
(岩城町)
(由利町)
(西目町)
(鳥海町)
(東由利町)
(大内町)
9 潟上市	83.0	24	9,884	133.1	26		85.4	18		92.7	7	32,472
(昭和町)
(飯田川町)
(天王町)
10 大仙市	85.5	20	24,116	163.5	9		72.3	22		72.9	14	66,546
(大曲市)
(神岡町)
(西仙北町)
(中仙町)
(協和町)
(南外村)
(仙北町)
(太田町)
11 北秋田市	85.0	21	11,188	147.2	22		92.6	13		72.0	15	27,014
(鷹巣町)
(森吉町)
(阿仁町)
(合川町)
12 にかほ市	88.2	15	7,817	150.2	20		100.0	1		92.4	8	26,161
(仁賀保町)
(金浦町)
(象潟町)
13 仙北市	86.7	17	8,504	159.8	12		63.1	24		65.8	20	20,134
(角館町)
(田沢湖町)
(西木村)
14 小坂町	75.9	28	1,800	125.3	27		95.5	12		55.4	24	3,413
15 上小阿仁村	88.6	14	944	151.4	17		91.0	14		95.9	4	2,776
16 藤里町	90.3	11	1,250	159.9	11		96.3	11		84.2	10	3,361
17 三種町		76.7	21		86.8	9	17,161
(琴丘町)	91.8	7	1,715	161.2	10	
(山本町)	94.0	4	2,237	166.4	6	
(八竜町)	90.6	10	1,868	165.3	7	
18 八峰町		100.0	1		95.8	5	8,292
(八森町)	92.2	6	1,404	151.0	18	
(峰浜村)	96.0	2	1,347	164.3	8	
19 五城目町	88.9	12	3,416	159.5	13		100.0	1		73.2	13	8,120
20 八郎潟町	87.9	16	2,011	152.0	16		99.7	6		98.6	3	6,738
21 井川町	91.1	8	1,467	171.1	5		99.3	7		99.8	2	5,620
22 大潟村	84.9	22	660	227.1	1		100.0	1		100.0	1	3,309
23 美郷町	93.8	5	5,877	184.1	2		56.5	25		70.9	17	15,899
(六郷町)
(千畑町)
(仙南村)
24 羽後町	95.1	3	4,791	177.6	3		65.5	23		56.7	23	9,979
25 東瀬村	97.1	1	829	174.9	4		98.8	8		81.0	11	2,338
時点	平成17年10月1日			平成17年10月1日			平成21年3月31日			平成22年3月31日		
資料	総務省統計局'国勢調査報告、			総務省統計局'国勢調査報告、			県生活衛生課'秋田県水道施設現況調査、			県下水道課資料'あきたの下水道、		
算出方法等	持ち家に住む一般世帯数 / 住宅に住む一般世帯数			住宅の延べ面積 / 住宅に住む一般世帯数			行政区域内給水人口 / 行政区域内総人口			污水处理人口 / 住民基本台帳に基づく人口(H22.3.31現在)		
							水道...上水道、簡易水道、専用水道			污水处理人口...下水道、農業集落排水施設等、浄化槽、コミュニティ・プラントによるもの		

市町村編

生活環境

85

86

87

88

	市町村名	理容・美容所数(人口千人当たり)			市町村道舗装率			市町村道改良率			交通事故発生件数(人口千人当たり)		
		所	順位	理容・美容所数(所)	%	順位	市町村道舗装済延長(m)	%	順位	市町村道改良済延長(m)	件	順位	交通事故発生件数(件)
	秋田県	5.39		5,915	7.9		1,564,462	65.3		12,925,316	3.38		3,710
1	秋田市 (秋田市) (河辺町) (雄和町)	4.13	24	1,345	16.0	3	301,492	84.2	3	1,581,745	4.32	3	1,407
2	能代市 (能代市) (二ツ井町)	5.70	12	339	3.7	18	27,298	56.8	19	419,347	4.68	1	278
3	横手市 (横手市) (増田町) (平鹿町) (雄物川町) (大森町) (十文字町) (山内村) (大雄村)	6.73	2	667	4.7	15	103,016	67.4	11	1,490,402	3.01	8	298
4	大館市 (大館市) (比内町) (田代町)	4.96	22	393	13.5	6	117,621	78.3	6	680,234	2.50	13	198
5	男鹿市 (男鹿市) (若美町)	6.27	7	207	15.4	4	123,007	46.8	23	374,096	2.09	19	69
6	湯沢市 (湯沢市) (稲川町) (雄勝町) (皆瀬村)	6.66	3	349	23.2	2	188,968	62.8	16	512,010	2.96	9	155
7	鹿角市	5.52	14	191	10.0	8	100,481	52.9	20	530,259	2.43	15	84
8	由利本荘市 (本荘市) (矢島町) (岩城町) (由利町) (西目町) (鳥海町) (東由利町) (大内町)	5.22	20	448	3.1	19	64,107	68.3	10	1,415,877	3.46	5	297
9	湯上市 (昭和町) (飯田川町) (天王町)	5.05	21	176	0.3	25	1,117	87.1	2	346,073	3.10	6	108
10	大仙市 (大曲市) (神岡町) (西仙北町) (中仙町) (協和町) (南外村) (仙北町) (太田町)	6.61	4	591	3.1	19	100,029	59.9	18	1,908,078	3.51	4	314
11	北秋田市 (鷹巣町) (森吉町) (阿仁町) (合川町)	6.13	10	228	5.9	14	49,913	73.5	8	620,738	1.94	22	72
12	にかほ市 (仁賀保町) (金浦町) (象潟町)	4.71	23	132	6.7	12	57,432	48.2	22	412,686	2.29	17	64
13	仙北市 (角館町) (田沢湖町) (西木村)	7.48	1	225	6.7	12	58,933	63.2	15	555,479	2.46	14	74
14	小坂町	5.48	15	34	7.0	11	10,890	39.4	24	61,342	2.09	19	13
15	上小阿仁村	5.31	18	15	4.4	17	3,912	35.2	25	31,166	2.13	18	6
16	藤里町	5.23	19	21	1.2	24	1,833	66.6	12	100,794	0.75	25	3
17	三種町 (琴丘町) (山本町) (八竜町)	6.47	6	123	13.3	7	61,505	73.4	9	339,838	3.10	6	59
18	八峰町 (八森町) (峰浜村)	5.53	13	46	14.1	5	21,079	80.5	5	120,472	2.04	21	17
19	五城目町	6.24	8	67	4.5	16	8,502	63.9	14	120,508	1.68	23	18
20	八郎潟町	5.91	11	40	9.0	10	6,634	83.0	4	61,257	2.95	10	20
21	井川町	5.42	16	30	2.5	22	3,289	74.8	7	97,062	2.89	11	16
22	大潟村	1.86	25	6	40.0	1	112,816	100.0	1	282,375	4.65	2	15
23	美郷町 (六郷町) (千畑町) (仙南村)	5.34	17	117	1.7	23	18,430	50.6	21	537,168	2.51	12	55
24	羽後町	6.19	9	106	2.7	21	10,763	62.6	17	245,671	2.34	16	40
25	東瀬村	6.54	5	19	9.3	9	11,395	65.7	13	80,639	1.03	24	3
時点		平成22年3月31日			平成22年4月1日			平成22年4月1日			平成21年		
資料		県生活衛生課「業務概要」			県道路課「秋田のみちの現況」			県道路課「秋田のみちの現況」			県警察本部交通部「交通統計」		
算出方法等		理容・美容所数 / 総人口(H21.10.1現在推計人口)			(市町村道舗装済延長 / 市町村道実延長) × 100%			(市町村道改良済延長 / 市町村道実延長) × 100%			交通事故発生件数 / 総人口(H21.10.1現在推計人口)		
					舗装済延長には簡易舗装を含まない。						県計には高速道分を含む。		

市町村編

生活環境

89

90

91

92

	市町村名	出火率(人口1万人当たり)			自家用乗用車保有台数 (1世帯当たり)			パスポート申請件数 (人口千人当たり)			ごみ排出量(1人1日当たり)		
		件	順位	出火件数(件)	台	順位	自家用乗用車数 (台)	件	順位	パスポート申請 件数(件)	g	順位	ごみ総排出量 (t)
	秋田県	3.78		423	1.38		577,457	14.7		16,177	1,002		411,218
1	秋田市 (秋田市) (河辺町) (雄和町)	2.93	19	95	1.25	20	172,233	19.7	2	6,417	1,144	2	136,144
2	能代市 (能代市) (二ツ井町)	3.09	17	19	1.24	22	30,409	11.9	13	708	977	6	22,101
3	横手市 (横手市) (増田町) (平鹿町) (雄物川町) (大森町) (十文字町) (山内村) (大雄村)	5.77	5	59	1.52	9	51,764	13.6	4	1,345	879	15	33,103
4	大館市 (大館市) (比内町) (田代町)	2.46	20	20	1.31	16	40,692	12.6	11	1,000	1,035	4	30,647
5	男鹿市 (男鹿市) (若美町)	2.96	18	10	1.29	19	17,056	9.9	20	328	950	10	11,816
6	湯沢市 (湯沢市) (稲川町) (雄勝町) (皆瀬村)	3.54	13	19	1.42	13	25,948	11.7	15	614	967	9	18,868
7	鹿角市	5.01	9	18	1.30	18	17,421	10.5	18	363	1,097	3	14,572
8	由利本荘市 (本荘市) (矢島町) (岩城町) (由利町) (西目町) (鳥海町) (東由利町) (大内町)	5.38	6	47	1.53	8	45,979	12.9	9	1,104	968	8	30,806
9	湯上市 (昭和町) (飯田川町) (天王町)	1.98	22	7	1.48	10	19,071	13.1	6	455	913	12	11,862
10	大仙市 (大曲市) (神岡町) (西仙北町) (中仙町) (協和町) (南外村) (仙北町) (太田町)	4.23	10	39	1.58	7	48,555	11.9	13	1,066	1,003	5	33,963
11	北秋田市 (鷹巣町) (森吉町) (阿仁町) (合川町)	6.03	4	23	1.25	20	18,189	12.6	11	468	903	13	12,736
12	にかほ市 (仁賀保町) (金浦町) (象潟町)	3.83	12	11	1.62	4	15,488	17.4	3	487	950	11	10,008
13	仙北市 (角館町) (田沢湖町) (西木村)	3.54	13	11	1.48	10	16,003	9.3	21	281	969	7	11,060
14	小坂町	8.00	2	5	1.21	23	3,148	10.5	18	65	1,221	1	2,830
15	上小阿仁村	3.40	16	1	1.15	25	1,430	7.4	24	21	794	20	859
16	藤里町	2.46	20	1	1.21	23	1,803	6.0	25	24	712	23	1,073
17	三種町 (琴丘町) (山本町) (八竜町)	3.98	11	8	1.41	14	9,861	11.5	16	218	836	17	6,197
18	八峰町 (八森町) (峰浜村)	-	23	0	1.31	16	4,142	9.3	21	77	823	19	2,657
19	五城目町	3.53	15	4	1.34	15	5,552	10.8	17	116	644	25	2,701
20	八郎潟町	-	23	0	1.44	12	3,621	13.4	5	91	725	22	1,836
21	井川町	-	23	0	1.63	3	2,915	13.0	8	72	893	14	1,875
22	大潟村	6.05	3	2	1.78	1	1,835	31.0	1	100	851	16	1,034
23	美郷町 (六郷町) (千畑町) (仙南村)	5.28	7	12	1.76	2	11,893	12.7	10	278	834	18	6,954
24	羽後町	5.03	8	9	1.59	6	8,571	13.1	6	225	732	21	4,817
25	東瀬村	10.15	1	3	1.60	5	1,443	8.3	23	24	648	24	699
時	平成21年	県総合防災課資料			平成22年3月31日			平成22年			平成20年度		
資	料	出火件数/住民基本台帳に基づく人口(H21.3.31現在)			東北運輸局秋田運輸支局資料			県民文化政策課「旅券統計」			環境省「一般廃棄物処理実態調査結果」		
算	出	方法等			自家用乗用車数/住民基本台帳に基づく世帯数(H22.3.31現在)			パスポート申請件数(旅券申請受付件数)/総人口(H21.10.1現在推計人口)			ごみ総排出量*10/総人口(計画収集人口+自家処理人口)/365		
					県計には不明分を含む。			県計にはその他分を含む。			ごみ総排出量=収集ごみ量+直接搬入量+集団回収量		

市町村編

生活環境

93

94

	市 町 村 名	小学校児童数(本務教員1人当たり)			中学校生徒数(本務教員1人当たり)		
		人	順位	小学校児童数(人)	人	順位	中学校生徒数(人)
	秋 田 県	14		52,503	12		29,411
1	秋 田 市 (秋 田 市) (河 辺 町) (雄 和 町)	18	1	16,528	15	1	8,992
2	能 代 市 (能 代 市) (二 ツ 井 町)	14	3	2,786	12	7	1,548
3	横 手 市 (横 手 市) (増 田 町) (平 鹿 町) (雄 物 川 町) (大 森 町) (十 文 字 町) (山 内 村) (大 雄 村)	13	9	4,732	12	5	2,728
4	大 館 市 (大 館 市) (比 内 町) (田 代 町)	13	11	3,771	12	6	2,166
5	男 鹿 市 (男 鹿 市) (若 美 町)	10	19	1,196	10	15	697
6	湯 沢 市 (湯 沢 市) (稲 川 町) (雄 勝 町) (皆 瀬 村)	11	17	2,437	11	11	1,525
7	鹿 角 市	13	10	1,707	11	10	929
8	由 利 本 荘 市 (本 荘 市) (矢 島 町) (岩 城 町) (由 利 町) (西 目 町) (鳥 海 町) (東 由 利 町) (大 内 町)	14	6	4,184	11	8	2,316
9	湯 上 市 (昭 和 町) (飯 田 川 町) (天 王 町)	14	4	1,876	13	4	1,013
10	大 仙 市 (大 曲 市) (神 岡 町) (西 仙 北 町) (中 仙 町) (協 和 町) (南 外 村) (仙 北 町) (太 田 町)	12	15	4,056	11	12	2,282
11	北 秋 田 市 (鷹 巣 町) (森 吉 町) (阿 仁 町) (合 川 町)	9	24	1,540	10	14	890
12	に か ほ 市 (仁 賀 保 町) (金 浦 町) (象 湯 町)	14	8	1,475	13	3	822
13	仙 北 市 (角 館 町) (田 沢 湖 町) (西 木 村)	12	12	1,339	10	18	745
14	小 坂 町	9	23	292	8	23	136
15	上 小 阿 仁 村	8	25	84	9	21	75
16	藤 里 町	10	22	148	8	22	83
17	三 種 町 (琴 丘 町) (山 本 町) (八 竜 町)	10	21	811	10	20	481
18	八 峰 町 (八 森 町) (峰 浜 村)	10	20	363	7	24	207
19	五 城 目 町	11	16	419	14	2	231
20	八 郎 湯 町	15	2	307	10	17	157
21	井 川 町	14	5	280	10	19	164
22	大 湯 村	14	7	206	10	16	128
23	美 郷 町 (六 郷 町) (千 畑 町) (仙 南 村)	12	13	1,025	11	9	552
24	羽 後 町	11	18	777	10	13	483
25	東 成 瀬 村	12	14	164	5	25	61
	時 点	平成22年5月1日			平成22年5月1日		
	資 料	県調査統計課「学校基本調査結果報告書」			県調査統計課「学校基本調査結果報告書」		
	算 出 方 法 等	小学校児童数 / 小学校本務教員総数			中学校生徒数 / 中学校本務教員総数		

市町村編

福祉・医療

市町村名	95 訪問介護員等数 (65歳以上人口千人当たり)			96 国民健康保険診療費 (被保険者1人当たり)			97 医師数(人口千人当たり)		
	人	順位	訪問介護員等数 (人)	円	順位	国民健康保険 被保険者数(人)	人	順位	医師数(人)
秋田県	10.42		3,349	231,591		309,161	2.1		2,307
1 秋田市	15.31	1	1,180	260,087	3	74,172	3.4	2	1,125
(秋田市)
(河辺町)
(雄和町)
2 能代市	11.99	4	230	252,410	5	18,210	2.3	3	136
(能代市)
(二ツ井町)
3 横手市	7.67	14	238	217,819	17	30,567	1.9	5	195
(横手市)
(増田町)
(平鹿町)
(雄物川町)
(大森町)
(十文字町)
(山内村)
(大雄村)
4 大館市	10.48	8	262	238,600	10	22,646	1.8	6	140
(大館市)
(比内町)
(田代町)
5 男鹿市	4.78	23	53	255,899	4	10,870	0.8	14	26
(男鹿市)
(若美町)
6 湯沢市	7.22	16	120	201,029	21	17,120	1.3	9	71
(湯沢市)
(稲川町)
(雄勝町)
(皆瀬村)
7 鹿角市	10.93	6	126	218,113	16	10,784	1.3	9	44
8 由利本荘市	8.49	12	212	229,301	14	23,756	2.1	4	186
(本荘市)
(矢島町)
(岩城町)
(由利町)
(西目町)
(鳥海町)
(東由利町)
(大内町)
9 潟上市	6.96	18	62	226,240	15	9,341	1.0	12	34
(昭和町)
(飯田川町)
(天王町)
10 大仙市	9.66	10	272	196,932	22	28,392	1.7	7	157
(大曲市)
(神岡町)
(西仙北町)
(中仙町)
(協和町)
(南外村)
(仙北町)
(太田町)
11 北秋田市	10.37	9	139	235,444	13	10,246	1.2	11	47
(鷹巣町)
(森吉町)
(阿仁町)
(合川町)
12 にかほ市	6.60	19	53	235,694	12	7,505	0.8	14	22
(仁賀保町)
(金浦町)
(象潟町)
13 仙北市	12.80	2	127	210,649	19	10,280	1.4	8	42
(角館町)
(田沢湖町)
(西木村)
14 小坂町	7.14	17	16	274,192	1	1,905	0.3	21	2
15 上小阿仁村	5.69	22	7	217,751	18	952	0.4	19	1
16 藤里町	8.39	13	13	239,568	9	1,284	0.2	24	1
17 三種町	7.27	15	47	237,161	11	6,029	0.5	16	9
(琴丘町)
(山本町)
(八竜町)
18 八峰町	5.71	20	17	243,656	8	2,653	0.1	25	1
(八森町)
(峰浜村)
19 五城目町	10.60	7	42	243,861	7	3,295	0.5	16	6
20 八郎潟町	5.67	21	12	244,170	6	1,849	4.1	1	28
21 井川町	12.59	3	22	273,743	2	1,281	0.4	19	2
22 大潟村	0	25	0	159,400	25	2,237	0.3	21	1
23 美郷町	9.37	11	64	186,139	23	7,044	0.5	16	12
(六郷町)
(千畑町)
(仙南村)
24 羽後町	4.41	24	24	171,002	24	5,785	1.0	12	18
25 東成瀬村	11.27	5	11	208,509	20	958	0.3	21	1
時点	平成22年4月1日			平成20年度			平成20年12月31日		
資料	県長寿社会課資料			県長寿社会課「国民健康保険事業状況」			県医務薬事課「医療施設調査」		
算出方法等	訪問介護員等 / 65歳以上人口(H21.10.1現在推計人口)			国民健康保険診療費 / 年度平均被保険者数			医師数 / 総人口(H20.10.1現在推計人口)		
							医師数...医療施設従事医師数 歯科医師は含まない。		

市町村編

福祉・医療

		98			99			100		
		悪性新生物(がん)による死亡率 (人口10万人当たり)			心疾患による死亡率 (人口10万人当たり)			脳血管疾患による死亡率 (人口10万人当たり)		
市町村名	人口10万対	順位	悪性新生物による 死亡者数(人)	人口10万対	順位	心疾患による死亡 者数(人)	人口10万対	順位	脳血管疾患による 死亡者数(人)	
秋田県	354.3		3,929	179.1		1,986	161.0		1,786	
1 秋田市	291.2	24	953	115.8	24	379	107.5	24	352	
(秋田市)	
(河辺町)	
(雄和町)	
2 能代市	420.6	10	254	188.8	17	114	197.0	7	119	
(能代市)	
(二ツ井町)	
3 横手市	337.9	21	339	201.3	15	202	158.5	19	159	
(横手市)	
(増田町)	
(平鹿町)	
(雄物川町)	
(大森町)	
(十文字町)	
(山内村)	
(大雄村)	
4 大館市	387.8	12	310	230.2	10	184	162.6	17	130	
(大館市)	
(比内町)	
(田代町)	
5 男鹿市	461.4	8	155	235.1	9	79	178.6	12	60	
(男鹿市)	
(若美町)	
6 湯沢市	365.4	15	194	205.3	14	109	218.5	5	116	
(湯沢市)	
(稲川町)	
(雄勝町)	
(皆瀬村)	
7 鹿角市	467.3	7	164	210.8	12	74	233.6	4	82	
8 由利本荘市	325.0	22	282	161.3	20	140	192.5	9	167	
(本荘市)	
(矢島町)	
(岩城町)	
(由利町)	
(西目町)	
(鳥海町)	
(東由利町)	
(大内町)	
9 潟上市	340.6	18	120	116.4	23	41	139.1	22	49	
(昭和町)	
(飯田川町)	
(天王町)	
10 大仙市	367.2	14	332	207.9	13	188	175.9	14	159	
(大曲市)	
(神岡町)	
(西仙北町)	
(中仙町)	
(協和町)	
(南外村)	
(仙北町)	
(太田町)	
11 北秋田市	347.9	17	132	263.6	5	100	179.2	11	68	
(鷹巣町)	
(森吉町)	
(阿仁町)	
(合川町)	
12 にかほ市	339.4	20	96	183.8	18	52	279.3	1	79	
(仁賀保町)	
(金浦町)	
(象潟町)	
13 仙北市	321.1	23	98	255.6	6	78	144.2	20	44	
(角館町)	
(田沢湖町)	
(西木村)	
14 小坂町	677.8	1	43	299.5	2	19	126.1	23	8	
15 上小阿仁村	385.0	13	11	140.0	22	4	210.0	6	6	
16 藤里町	489.5	5	20	269.2	3	11	195.8	8	8	
17 三種町	532.2	3	103	211.9	11	41	170.5	15	33	
(琴丘町)	
(山本町)	
(八竜町)	
18 八峰町	520.3	4	44	189.2	16	16	177.4	13	15	
(八森町)	
(峰浜村)	
19 五城目町	474.2	6	52	237.1	8	26	191.5	10	21	
20 八郎潟町	396.5	11	27	249.7	7	17	161.6	18	11	
21 井川町	355.7	16	20	142.3	21	8	142.3	21	8	
22 大潟村	282.4	25	9	94.1	25	3	62.8	25	2	
23 美郷町	424.1	9	94	266.2	4	59	166.9	16	37	
(六郷町)	
(千畑町)	
(仙南村)	
24 羽後町	339.5	19	59	178.4	19	31	258.9	3	45	
25 東成瀬村	611.2	2	18	373.5	1	11	271.6	2	8	
時点	平成20年			平成20年			平成20年			
資料	県健康推進課「秋田県衛生統計年鑑」			県健康推進課「秋田県衛生統計年鑑」			県健康推進課「秋田県衛生統計年鑑」			
算出方法等	悪性新生物による死亡者数 / 総人口(H20.10.1現在推計人口)			心疾患による死亡者数 / 総人口(H20.10.1現在推計人口)			脳血管疾患による死亡者数 / 総人口(H20.10.1現在推計人口)			