

代表者名	堀井 啓一	所管部課名	健康福祉部障害福祉課
所在地	秋田市八橋南一丁目1-3	設立年月日	昭和57年8月18日

【沿革及び県の出捐理由】

心身に障害のある乳幼児に対して、医学・心理学・福祉などの各分野から総合的に判断し、障害の除去・軽減を図り、健全な発達を助長するため、県と一体となって小児療育事業の推進を図り、広く心身障害児の福祉の向上と増進に寄与することを目的とし、昭和57年8月18日に設立。

【出捐者】 (21年度末) (千円、%)

区分	団体数	出捐額	構成比
秋田県	1	10,000	100.0
計	1	10,000	100.0

【事業】

主たる業務

秋田県小児療育センター及び発達障害者支援センターの受託経営

事業実績 (療育等児童数) (人)

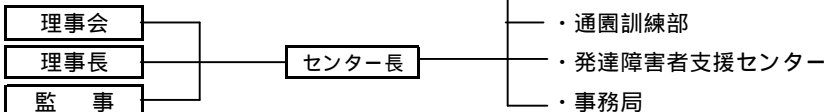
事業名等	19年度	20年度	21年度
診療部業務	14,489	13,841	13,105
通園訓練部業務	10,985	11,743	9,786
療育支援事業等	2,847	3,639	3,032

21年度事業概要

事業実績は全体的に減少、平成22年度以降は県立太平療育園との再編、統合により、県立医療療育センターに移行（地方独立行政法人秋田県立療育機構が管理・運営）

【組織】

運営機構



役員数 (H22.3.31現在) (人)

	理	事	監	事
常勤	1			
内、県退職者	1			
内、県職員				
非常勤	8		2	
内、県退職者			2	
内、県職員	3			
計	9		2	
内、県関係者	4		2	

職員数 (H22.3.31現在) (人)

	人数	正職員	平均年齢	正職員	平均勤続年数
正職員	50				
内、県退職者					
出向職員	4		43.4歳		19.1年
内、県職員	4				
臨時・嘱託	31				
内、県退職者	1				
計	85			正職員平均年収	5,098千円
内、県関係者	5				

役員報酬支給対象者数	1人
役員報酬支給対象者平均年齢	73歳
平均役員報酬額	9,864千円/年

【財務】

損益状況 (21年度) (千円)

	金額
経常収入 A	476,242
受託事業収入	471,112
補助金収入	
自主事業収入	
運用益収入	31
その他	5,099
経常支出 B	477,916
人件費	398,530
その他	79,386
経常損益 C = A - B	1,674
経常外収入	
経常外支出	
諸税	
当期損益	1,674

財務状況 (21年度末) (千円、%)

	金額	構成比
流動資産	18,644	51.5
固定資産	17,544	48.5
資産計	36,188	100.0
流動負債	15,867	43.8
短期借入金		
固定負債		
長期借入金		
負債計	15,867	43.8
基本金	10,000	27.6
剰余金	10,321	28.5
正味財産計	20,321	56.2
負債・正味財産計	36,188	100.0

県の損失補償額	県の債務保証額
---------	---------

退職給与引当状況	要支給額	引当額	引当率
	独立行政法人福祉医療機構制度利用		

【県の財政支出】

	19年度	20年度	21年度	支出目的・対象事業概要等
補助金				
委託費	499,471	478,008	469,854	小児療育センター管理・運営費、障害児等療育支援事業費等
貸付残高				