

## 平成 27 年 秋田県の結核登録者情報調査年報集計結果について

平成 27 年 1 月 1 日から平成 27 年 12 月 31 日に新たに登録された結核患者(新登録結核患者数)と、平成 27 年 12 月 31 日現在に登録されているすべての登録者(年末時登録者数)に関する状況を、結核登録者情報システムにより「結核登録者情報調査年報」として集計しました。

なお、結核登録者情報システムは、平成 18 年まで運用されていた結核発生動向調査システムにかわり、平成 19 年から新しく導入されたシステムです。

### 1. 平成 27 年の新登録結核患者の状況

- ◆新登録結核患者数(罹患率は人口 10 万対) 87 人(8.5)  
H26 年 98 人(9.5)  
患者数は前年に比べ 11 人減少し、罹患率は 1.0 減少
- ◆性・年齢階級別の状況 全年齢では、男 49 人 女 38 人 男は女の 1.3 倍  
65 歳以上の割合は 80.5%(70 人)
- ◆肺結核菌陽性患者数(罹患率) 59 人(5.8)  
肺結核患者(64 人)の 92.2%
- ◆肺結核菌喀痰塗抹陽性患者数(罹患率) 29 人(2.8)  
肺結核患者(64 人)の 45.3%
- ◆肺結核患者(64 人)の菌検査実施状況  
塗抹検査実施割合 64 人(100%) 前年と同じ  
培養検査実施割合 62 人(96.9%) 前年比 1.7 減少  
培養検査結果把握割合 59 人(92.2%) 前年比 4.4 増加
- ◆肺結核結核菌培養陽性者(51 人)中  
薬剤感受性検査結果把握割合 31 人(60.8%) 前年比 4.7 増加  
(その内、INH 耐性 0 人、RFP 耐性 0 人、SM 耐性 1 人)
- ◆治療について  
喀痰塗抹陽性初回治療者(26 人)中 PZA 含む 4 剤治療割合 12 人(46.2%) 前年比 0.5 増加
- ◆糖尿病合併の状況 新登録患者中の糖尿病合併者 15 人(17.2%)、 H26 年 20 人(20.4%)
- ◆HIV 感染の状況 新登録患者中の HIV 合併者 0 人、 H26 年 0 人
- ◆外国国籍者の状況 新登録患者中外国国籍者 4 人(最近 5 年以内入国 1 人、時期不明 3 人)  
H26 年 1 人
- ◆潜在性結核感染症(LTBI)治療対象者届出数 34 人、 H26 年 64 人

## 2. 平成 27 年の年末時結核登録者の状況

- ◆年末時総登録者数（登録率は人口 10 万対） 202 人（19.7）  
H26 年 223 人（21.5）  
登録者数は前年に比べ 21 人減少し、登録率は 1.8 減少
  
- ◆活動性結核患者数（有病率は人口 10 万対） 57 人（5.6）  
H26 年 64 人（6.2）  
年末時の治療者数は前年に比べ 7 人減少し、有病率は 0.6 減少
  
- ◆年末時総登録者数の受療状況

入院	16 人	(7.9%)
外来（他疾患入院）	10 人	(4.9%)
外来（通院）	30 人	(14.9%)
治療なし	146 人	(72.3%)
不明	0 人	(0.0%)

## 3. 平成 26 年の新登録結核患者のコホート法による治療成績、治療期間

（コホートは前年の新登録肺結核患者についての追跡）

- ◆喀痰塗抹陽性初回治療者（37 人）の治療成績

治癒	5 人	(13.5%)	前年比 2.4 増加
治療完了	11 人	(29.7%)	前年比 9.7 増加
治療成功（治癒＋治療完了）	16 人	(43.2%)	前年比 12.1 増加
  
- ◆喀痰塗抹陽性初回治療者 治療完遂者（21 人）の治療期間

6 カ月未満	1 人	(4.8%)
6 カ月以上 9 カ月未満	4 人	(19.0%)
9 カ月以上 12 カ月未満	14 人	(66.7%)
12 カ月以上	2 人	(9.5%)

## ■ 結核に関する用語の説明

1. 結核の統計では、  
患者数 及び 登録者数等は年度ではなく「年」で集計します。（1/1～12/31 までの1年間）
2. 新登録結核患者数 及び 罹患率（人口10万対）  
結核を診断した医師が保健所に届出をし、その年に新しく結核患者として登録された人の数。  
（肺結核、肺外結核等で治療を受けている人）
3. 新登録喀痰塗抹陽性肺結核患者数 及び 罹患率（人口10万対）  
新登録の肺結核患者のうち、喀痰塗抹検査で結核菌が陽性であり、他人に感染させる危険性がある人の数。
4. 罹患率（人口10万対）  
2、3の新登録の結核患者についての人口10万人の率。県及び保健所の人口で割って算出します。
5. 年末時登録者数  
その年の12/31時点で、保健所に登録されている人すべての数。（治療中、治療終了後の経過観察、活動性不明の人等すべてを含みます。）
6. 年末時活動性結核患者数  
保健所に登録されている人のうち、12/31時点で「治療中」の人の数。
7. 登録率、有病率（人口10万対）  
5、6の年末時の登録者数及び治療中の人についての人口10万人の率。県及び保健所の人口で割って算出します。
8. 結核死亡者 及び 死亡率（人口10万対）  
その年の1/1～12/31の1年間に、結核により死亡した人の数。結核死亡者についての人口10万人の率。県及び保健所の人口で割って算出します。
9. コホート法  
コホートとは、1年間などの時期を定めてこの間に治療を開始した患者の集団を指します。このコホート集団を一定期間追跡し、治療終了時点での成績を見るのがコホート分析法です。  
結核登録者情報システムでは、前年登録の肺結核患者を対象に、入力された情報から自動判定し、①治癒、②治療完了、③死亡、④失敗、⑤脱落、⑥転出、⑦12か月を超える治療、⑧判定不能、の8区分で計上しています。①+②を「治療成功」とよびWHO（世界保健機関）は85%達成を目標にしています。  
ここでは、前年新登録喀痰塗抹陽性肺初回治療者の治療成功（治癒+治療完了）割合のみを抜粋して掲載しています。

※ 秋田県の年報集計結果等の資料をご参照ください。

※ 結核予防研究所 全国の結核情報もご覧ください。

H27年 結核登録者情報調査 年報集計結果 no.1

別添資料

1. 平成27年 新登録患者数 (保健所別)

※全国の平成27年結核年報は、平成28年8月公表  
厚生労働省健康局結核感染症課

	活動性結核									(別掲) 潜在性結核感染症・治療中
	総数	肺結核活動性						肺外結核活動性		
		総数	喀痰塗抹陽性			その他の結核菌陽性	菌陰性・その他			
総数	初回治療		再治療	登録時その他の結核菌陽性	登録時菌陰性・その他					
<b>県総数</b>	<b>87</b>	<b>64</b>	<b>29</b>	<b>26</b>	<b>3</b>	<b>30</b>	<b>5</b>	<b>23</b>	<b>34</b>	
男	49	37	17	14	3	17	3	12	17	
女	38	27	12	12	0	13	2	11	17	
<b>秋田市</b>	<b>27</b>	<b>22</b>	<b>12</b>	<b>12</b>	<b>0</b>	<b>8</b>	<b>2</b>	<b>5</b>	<b>12</b>	
男	15	12	8	8	0	2	2	3	9	
女	12	10	4	4	0	6	0	2	3	
<b>大館</b>	<b>12</b>	<b>7</b>	<b>4</b>	<b>4</b>	<b>0</b>	<b>3</b>	<b>0</b>	<b>5</b>	<b>7</b>	
男	8	6	3	3	0	3	0	2	3	
女	4	1	1	1	0	0	0	3	4	
<b>北秋田</b>	<b>0</b>	<b>0</b>	<b>0</b>	<b>0</b>	<b>0</b>	<b>0</b>	<b>0</b>	<b>0</b>	<b>5</b>	
男	0	0	0	0	0	0	0	0	1	
女	0	0	0	0	0	0	0	0	4	
<b>能代</b>	<b>9</b>	<b>8</b>	<b>4</b>	<b>4</b>	<b>0</b>	<b>4</b>	<b>0</b>	<b>1</b>	<b>3</b>	
男	3	2	0	0	0	2	0	1	1	
女	6	6	4	4	0	2	0	0	2	
<b>秋田中央</b>	<b>6</b>	<b>4</b>	<b>1</b>	<b>1</b>	<b>0</b>	<b>3</b>	<b>0</b>	<b>2</b>	<b>3</b>	
男	3	3	1	1	0	2	0	0	2	
女	3	1	0	0	0	1	0	2	1	
<b>由利本荘</b>	<b>5</b>	<b>4</b>	<b>1</b>	<b>1</b>	<b>0</b>	<b>3</b>	<b>0</b>	<b>1</b>	<b>2</b>	
男	4	4	1	1	0	3	0	0	1	
女	1	0	0	0	0	0	0	1	1	
<b>大仙</b>	<b>15</b>	<b>10</b>	<b>2</b>	<b>1</b>	<b>1</b>	<b>7</b>	<b>1</b>	<b>5</b>	<b>1</b>	
男	10	7	2	1	1	5	0	3	0	
女	5	3	0	0	0	2	1	2	1	
<b>横手</b>	<b>6</b>	<b>5</b>	<b>3</b>	<b>1</b>	<b>2</b>	<b>1</b>	<b>1</b>	<b>1</b>	<b>0</b>	
男	3	2	2	0	2	0	0	1	0	
女	3	3	1	1	0	1	1	0	0	
<b>湯沢</b>	<b>7</b>	<b>4</b>	<b>2</b>	<b>2</b>	<b>0</b>	<b>1</b>	<b>1</b>	<b>3</b>	<b>1</b>	
男	3	1	0	0	0	0	1	2	0	
女	4	3	2	2	0	1	0	1	1	
<b>全国</b>	<b>18,280</b>	<b>14,123</b>	<b>7,131</b>	<b>6,676</b>	<b>455</b>	<b>5,118</b>	<b>1,874</b>	<b>4,157</b>	<b>6,675</b>	
男	11,124	8,930	4,600	4,257	343	3,191	1,139	2,194	3,046	
女	7,156	5,193	2,531	2,419	112	1,927	735	1,963	3,629	

2. 平成27年 年末時登録者数 (保健所別)

	登録者総数	活動性結核									不活動性結核	活動性不明	(別掲) 潜在性結核感染症	
		総数	肺結核活動性						肺外結核活動性					
			総数	登録時喀痰塗抹陽性			登録時その他の結核菌陽性	登録時菌陰性・その他						
総数	初回治療	再治療		登録時その他の結核菌陽性	登録時菌陰性・その他	治療中			観察中					
<b>県総数</b>	<b>202</b>	<b>57</b>	<b>41</b>	<b>23</b>	<b>20</b>	<b>3</b>	<b>16</b>	<b>2</b>	<b>16</b>	<b>129</b>	<b>16</b>	<b>16</b>	<b>108</b>	
男	118	30	23	14	11	3	7	2	7	77	11	9	51	
女	84	27	18	9	9	0	9	0	9	52	5	7	57	
<b>秋田市</b>	<b>46</b>	<b>18</b>	<b>15</b>	<b>9</b>	<b>9</b>	<b>0</b>	<b>5</b>	<b>1</b>	<b>3</b>	<b>26</b>	<b>2</b>	<b>4</b>	<b>32</b>	
男	23	10	8	6	6	0	1	1	2	12	1	2	18	
女	23	8	7	3	3	0	4	0	1	14	1	2	14	
<b>大館</b>	<b>25</b>	<b>9</b>	<b>5</b>	<b>3</b>	<b>3</b>	<b>0</b>	<b>2</b>	<b>0</b>	<b>4</b>	<b>13</b>	<b>3</b>	<b>4</b>	<b>22</b>	
男	15	5	4	2	2	0	2	0	1	7	3	2	11	
女	10	4	1	1	1	0	0	0	3	6	0	2	11	
<b>北秋田</b>	<b>4</b>	<b>0</b>	<b>0</b>	<b>0</b>	<b>0</b>	<b>0</b>	<b>0</b>	<b>0</b>	<b>0</b>	<b>4</b>	<b>0</b>	<b>0</b>	<b>7</b>	
男	3	0	0	0	0	0	0	0	0	3	0	0	2	
女	1	0	0	0	0	0	0	0	0	1	0	0	5	
<b>能代</b>	<b>19</b>	<b>5</b>	<b>5</b>	<b>3</b>	<b>3</b>	<b>0</b>	<b>2</b>	<b>0</b>	<b>0</b>	<b>12</b>	<b>2</b>	<b>0</b>	<b>8</b>	
男	9	1	1	0	0	0	1	0	0	7	1	0	4	
女	10	4	4	3	3	0	1	0	0	5	1	0	4	
<b>秋田中央</b>	<b>18</b>	<b>5</b>	<b>3</b>	<b>1</b>	<b>1</b>	<b>0</b>	<b>2</b>	<b>0</b>	<b>2</b>	<b>13</b>	<b>0</b>	<b>2</b>	<b>11</b>	
男	11	1	1	0	0	0	1	0	0	10	0	2	6	
女	7	4	2	1	1	0	1	0	2	3	0	0	5	
<b>由利本荘</b>	<b>14</b>	<b>2</b>	<b>1</b>	<b>1</b>	<b>1</b>	<b>0</b>	<b>0</b>	<b>0</b>	<b>1</b>	<b>11</b>	<b>1</b>	<b>0</b>	<b>1</b>	
男	8	1	1	1	1	0	0	0	0	7	0	0	0	
女	6	1	0	0	0	0	0	0	1	4	1	0	1	
<b>大仙</b>	<b>49</b>	<b>10</b>	<b>7</b>	<b>3</b>	<b>2</b>	<b>1</b>	<b>4</b>	<b>0</b>	<b>3</b>	<b>34</b>	<b>5</b>	<b>0</b>	<b>20</b>	
男	32	7	5	3	2	1	2	0	2	21	4	0	9	
女	17	3	2	0	0	0	2	0	1	13	1	0	11	
<b>横手</b>	<b>17</b>	<b>4</b>	<b>3</b>	<b>2</b>	<b>1</b>	<b>1</b>	<b>1</b>	<b>0</b>	<b>1</b>	<b>12</b>	<b>1</b>	<b>5</b>	<b>5</b>	
男	8	2	1	1	0	1	0	0	1	6	0	3	1	
女	9	2	2	1	1	0	1	0	0	6	1	2	4	
<b>湯沢</b>	<b>10</b>	<b>4</b>	<b>2</b>	<b>1</b>	<b>0</b>	<b>1</b>	<b>0</b>	<b>1</b>	<b>2</b>	<b>4</b>	<b>2</b>	<b>1</b>	<b>2</b>	
男	9	3	2	1	0	1	0	1	1	4	2	0	0	
女	1	1	0	0	0	0	0	0	1	0	0	1	2	
<b>全国</b>	<b>44,888</b>	<b>12,534</b>	<b>9,596</b>	<b>4,965</b>	<b>4,621</b>	<b>344</b>	<b>3,383</b>	<b>1,248</b>	<b>2,938</b>	<b>23,362</b>	<b>8,992</b>	<b>4,454</b>	<b>14,843</b>	
男	26,931	7,596	6,061	3,225	2,967	258	2,084	752	1,535	13,797	5,538	2,057	6,517	
女	17,957	4,938	3,535	1,740	1,654	86	1,299	496	1,403	9,565	3,454	2,397	8,326	

## H27年 結核登録者情報調査 年報集計結果 no.2

※全国の平成27年結核年報は、平成28年8月公表

### 1. 平成21年～27年 新登録結核患者数の推移（人）

厚生労働省健康局結核感染症課

	新登録結核患者数							新登録喀痰塗抹陽性肺結核患者数						
	H21	H22	H23	H24	H25	H26	H27	H21	H22	H23	H24	H25	H26	H27
全国	24,170	23,261	22,681	21,283	20,495	19,615	18,280	9,675	9,019	8,654	8,237	8,119	7,651	7,131
秋田県	125	156	127	137	108	98	87	56	76	46	57	49	38	29
秋田市	32	52	42	44	18	20	27	11	23	15	13	7	9	12
大館	12	9	10	19	13	7	12	6	5	2	10	8	3	4
北秋田	4	8	4	5	4	4	0	3	6	0	1	4	2	0
能代	11	8	5	6	6	11	9	5	3	4	3	3	3	4
秋田中央	12	17	17	10	17	8	6	3	8	6	4	11	4	1
由利本荘	11	11	6	5	5	8	5	6	4	2	1	2	4	1
大仙	18	26	24	21	24	24	15	10	13	8	10	10	8	2
横手	18	19	11	16	16	11	6	8	12	5	8	3	3	3
湯沢	7	6	8	11	5	5	7	4	2	4	7	1	2	2

### 2. 平成27年 新登録結核患者中の年齢階級別の割合（％）

	患者数	0-29歳		30-64歳		65-74歳		75-84歳		85歳以上		(再)65歳以上	
			%		%		%		%		%		%
全国	18,280	1,341	7.3	4,773	26.1	3,037	16.6	4,877	26.7	4,252	23.3	12,166	66.6
秋田県	87	2	2.3	15	17.2	13	14.9	25	28.7	32	36.8	70	80.5
秋田市	27	2	7.4	4	14.8	3	11.1	6	22.2	12	44.4	21	77.8
大館	12	0	0.0	5	41.7	2	16.7	3	25.0	2	16.7	7	58.3
北秋田	0	0	0.0	0	0.0	0	0.0	0	0.0	0	0.0	0	0.0
能代	9	0	0.0	0	0.0	3	33.3	4	44.4	2	22.2	9	100.0
秋田中央	6	0	0.0	1	16.7	0	0.0	2	33.3	3	50.0	5	83.3
由利本荘	5	0	0.0	1	20.0	0	0.0	2	40.0	2	40.0	4	80.0
大仙	15	0	0.0	2	13.3	4	26.7	4	26.7	5	33.3	13	86.7
横手	6	0	0.0	1	16.7	1	16.7	3	50.0	1	16.7	5	83.3
湯沢	7	0	0.0	1	14.3	0	0.0	1	14.3	5	71.4	6	85.7

### 3. 平成21年～27年 年末時登録者数及び活動性結核患者数の推移（人）

	登録者数							活動性結核患者数						
	H21	H22	H23	H24	H25	H26	H27	H21	H22	H23	H24	H25	H26	H27
全国	59,573	55,573	55,196	52,203	49,814	47,845	44,888	18,915	17,927	17,264	14,860	13,957	13,513	12,534
秋田県	318	282	276	273	239	223	202	92	109	88	86	72	64	57
秋田市	92	81	83	88	69	52	46	23	32	30	27	18	15	18
大館	32	24	23	32	32	28	25	11	11	5	17	8	4	9
北秋田	6	7	8	10	6	6	4	2	5	1	4	1	1	0
能代	44	26	18	11	9	13	19	11	4	4	3	4	4	5
秋田中央	19	28	38	31	29	21	18	8	11	15	7	9	6	5
由利本荘	25	23	21	12	8	13	14	8	9	4	3	4	7	2
大仙	37	44	47	49	46	54	49	14	18	17	10	15	17	10
横手	39	34	27	27	25	22	17	10	15	7	9	11	5	4
湯沢	24	15	11	13	15	14	10	5	4	3	6	2	5	4

### 4. 平成27年 結核登録中の不活動及び不明の状況割合（％）

	登録者数	不活動性結核	%	活動性不明	%
全国	44,888	23,362	52.0	8,992	20.0
秋田県	202	129	63.9	16	7.9
秋田市	46	26	56.5	2	4.3
大館	25	13	52.0	3	12.0
北秋田	4	4	100.0	0	0.0
能代	19	12	63.2	2	10.5
秋田中央	18	13	72.2	0	0.0
由利本荘	14	11	78.6	1	7.1
大仙	49	34	69.4	5	10.2
横手	17	12	70.6	1	5.9
湯沢	10	4	40.0	2	20.0

### 5. 平成21年～27年 結核死亡数の推移（人）

	結核死亡者数						
	H21	H22	H23	H24	H25	H26	H27
全国	2,159	2,129	2,166	2,110	2,087	2,100	1,956
秋田県	11	16	14	10	24	14	7
秋田市	1	6	1	1	7	2	1
大館	1	2	2	0	4	2	1
北秋田	1	1	2	0	1	1	0
能代	0	0	0	1	1	2	1
秋田中央	2	2	2	0	3	1	1
由利本荘	1	1	2	1	0	0	2
大仙	1	3	3	4	3	2	0
横手	2	1	2	0	4	4	0
湯沢	2	0	0	3	1	0	1

※結核死亡数は、厚生労働省の人口動態調査より。  
 ※平成27年の人口動態調査は、平成28年9月公表

H27年 結核登録者情報調査 年報集計結果 no.3

帳票203 新登録患者数一登録時結核病類、性別（秋田県） 延人数

	総数	肺結核		肺外結核																		
		肺結核	気管支結核	肺外結核総数	咽頭・喉頭結核	粟粒結核	結核性胸膜炎	結核性膿胸	肺門リンパ節結核	他のリンパ節結核	結核性髄膜炎	腸結核	脊椎結核	他の骨・関節結核	腎・尿路結核	性器結核	皮膚結核	眼の結核	耳の結核	結核性腹膜炎	結核性心膜炎	その他の臓器の結核
県総数	87	66	0	33	0	3	18	0	1	3	0	2	2	2	0	0	0	0	0	0	1	1

帳票225 新登録肺結核患者数一登録時職業、菌情報（秋田県）

	接客業	看護師、保健師	医師	その他医療職	教員・保母	小中学生	高大学生	他常用勤労者	他臨時雇、日雇	他自営業、自由業	家事従事者	乳幼児	無職、その他	不明
肺結核患者数	64	1	0	0	2	0	1	5	2	3	1	0	49	0
喀痰塗抹陽性肺結核	29	1	0	0	1	0	0	3	0	2	0	0	22	0
その他	35	0	0	0	1	0	1	2	2	1	1	0	27	0

帳票217 新登録患者数と割合一発見方法別（秋田県） (%)

	活動性結核		喀痰塗抹陽性肺結核	
総数	87	100.0	29	100.0
健康診断	6	6.9	5	17.2
個別健康診断	0	0.0	0	0.0
定期健康診断	5	5.7	4	13.8
学校健診	0	0.0	0	0.0
住民健診	1	1.1	1	3.4
職場健診	4	4.6	3	10.3
施設健診	0	0.0	0	0.0
接触者健康診断	1	1.1	1	3.4
家族健診	1	1.1	1	3.4
その他	0	0.0	0	0.0
その他の集団健診	0	0.0	0	0.0
医療機関	81	93.1	24	82.8
受診	45	51.7	17	58.6
他疾患入院中	18	20.7	4	13.8
他疾患通院中	18	20.7	3	10.3
その他	0	0.0	0	0.0
不明	0	0.0	0	0.0
登録中の健康診断	0	0.0	0	0.0

帳票227 新登録患者数と割合一受療状況（秋田県） (%)

	活動性結核		喀痰塗抹陽性肺結核	
総数	87	100.0	29	100.0
入院	53	60.9	27	93.1
外来(他疾患入院)	11	12.6	0	0.0
外来(通院)	19	21.8	1	3.4
治療なし	4	4.6	1	3.4
不明	0	0.0	0	0.0

帳票228 新登録患者数と割合一公費負担区分（秋田県） (%)

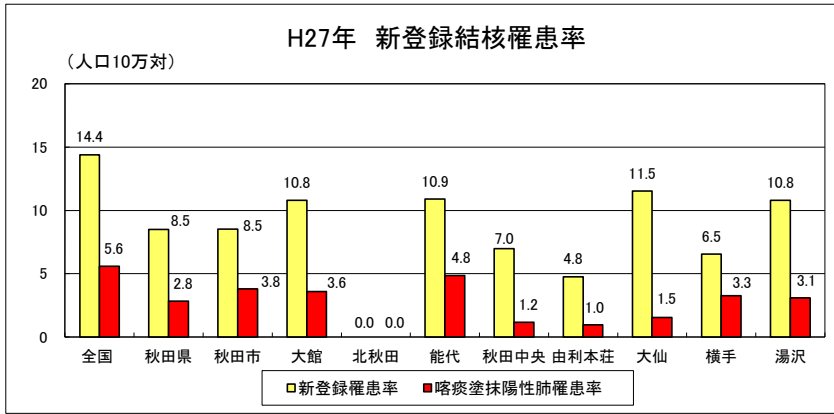
	活動性結核		喀痰塗抹陽性肺結核	
総数	87	100.0	29	100.0
37条の2	49	56.3	1	3.4
37条	31	35.6	27	93.1
不承認	1	1.1	0	0.0
その他適用なし	6	6.9	1	3.4

帳票242 長期治療・長期入院・長期排菌・長期登録者の数（秋田県、保健所別）

	2年以上登録 現在なお要医療	2年以上登録 現在なお入院	2年以上登録1年 以内菌陽性肺結核	3年以上登録
総数	0	0	0	18

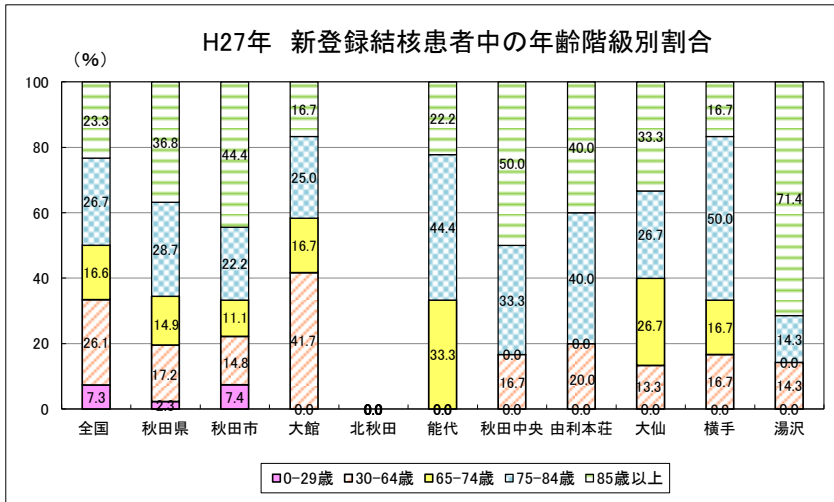
帳票244 年内登録除外者数と割合一除外理由（秋田県） (%)

	活動性結核		喀痰塗抹陽性肺結核	
総数	113	100.0	45	100.0
観察不要	74	65.5	31	68.9
死亡(結核)	5	4.4	3	6.7
死亡(結核外)	31	27.4	9	20.0
転出	2	1.8	2	4.4
登録中の再登録	0	0.0	0	0.0
他の理由	1	0.9	0	0.0



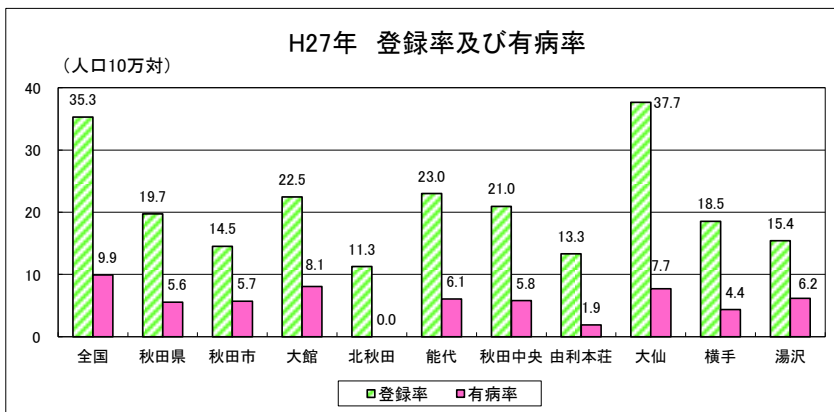
(人口10万対)

H27	新登録罹患率	喀痰塗抹陽性肺罹患率
全国	14.4	5.6
秋田県	8.5	2.8
秋田市	8.5	3.8
大館	10.8	3.6
北秋田	0.0	0.0
能代	10.9	4.8
秋田中央	7.0	1.2
由利本荘	4.8	1.0
大仙	11.5	1.5
横手	6.5	3.3
湯沢	10.8	3.1



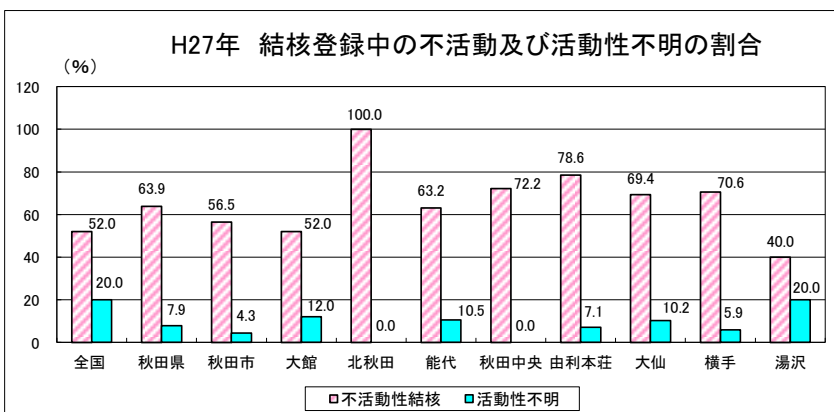
(%)

H27	0-29歳	30-64歳	65-74歳	75-84歳	85歳以上
全国	7.3	26.1	26.7	23.3	16.6
秋田県	2.3	17.2	28.7	36.8	22.2
秋田市	7.4	14.8	22.2	44.4	11.1
大館	0.0	41.7	16.7	25.0	16.7
北秋田	0.0	0.0	0.0	0.0	0.0
能代	0.0	33.3	44.4	22.2	0.0
秋田中央	0.0	16.7	33.3	50.0	0.0
由利本荘	0.0	20.0	40.0	40.0	0.0
大仙	0.0	13.3	26.7	33.3	26.7
横手	0.0	16.7	16.7	50.0	16.7
湯沢	0.0	14.3	14.3	71.4	0.0



(人口10万対)

H27	登録率	有病率
全国	35.3	9.9
秋田県	19.7	5.6
秋田市	14.5	5.7
大館	22.5	8.1
北秋田	11.3	0.0
能代	23.0	6.1
秋田中央	21.0	5.8
由利本荘	13.3	1.9
大仙	37.7	7.7
横手	18.5	4.4
湯沢	15.4	6.2



(%)

H27	不活動性結核	活動性不明
全国	52.0	20.0
秋田県	63.9	7.9
秋田市	56.5	4.3
大館	52.0	12.0
北秋田	100.0	0.0
能代	63.2	10.5
秋田中央	72.2	0.0
由利本荘	78.6	7.1
大仙	69.4	10.2
横手	70.6	5.9
湯沢	40.0	20.0

# 結核新登録患者数・登録者数および罹患率・有病率一国・県・保健所別

平成17年～平成27年（人口10万対）

※全国の平成27年結核年報は、平成28年8月公表  
厚生労働省健康局結核感染症課

人口：H12年、H17年、H22年は国勢調査（総務省統計局）、それ以外は秋田県調査統計課による

地区	年	10月1日 現在 総人口	新登録実数・率				年末登録実数・率			
			新登録 患者数	罹患率	喀痰塗 抹陽性 患者数	喀痰塗 抹陽性 罹患率	登録者数	登録率	活動性 結核 患者数	有病率
全国	平成17年	127,767,994	28,319	22.2	11,318	8.9	68,508	53.6	23,969	18.8
	平成18年	127,770,000	26,384	20.6	10,492	8.2	65,695	51.4	21,976	17.2
	平成19年	127,771,000	25,311	19.8	10,204	8.0	63,556	49.7	20,637	16.2
	平成20年	127,692,000	24,760	19.4	9,809	7.7	62,244	48.7	20,021	15.7
	平成21年	127,510,000	24,170	19.0	9,675	7.6	59,573	46.7	18,915	14.8
	平成22年	128,057,352	23,261	18.2	9,019	7.0	55,573	43.4	17,927	14.0
	平成23年	127,799,000	22,681	17.7	8,654	6.8	55,196	43.2	17,264	13.5
	平成24年	127,515,000	21,283	16.7	8,237	6.5	52,173	40.9	14,858	11.7
	平成25年	127,298,000	20,495	16.1	8,119	6.4	49,814	39.1	13,957	11.0
	平成26年	127,083,000	19,615	15.4	7,651	6.0	47,845	37.6	13,513	10.6
	平成27年	127,110,000	18,280	14.4	7,131	5.6	44,888	35.3	12,534	9.9
秋田県	平成17年	1,145,501	176	15.4	62	5.4	383	33.4	132	11.5
	平成18年	1,134,036	166	14.6	64	5.6	408	36.0	115	10.1
	平成19年	1,121,300	149	13.3	59	5.3	407	36.3	107	9.5
	平成20年	1,109,007	129	11.6	59	5.3	363	32.7	86	7.8
	平成21年	1,097,483	125	11.4	56	5.1	318	29.0	92	8.4
	平成22年	1,085,997	156	14.4	76	7.0	282	26.0	109	10.0
	平成23年	1,075,058	127	11.8	46	4.3	276	25.7	88	8.2
	平成24年	1,063,143	137	12.9	57	5.4	273	25.7	86	8.1
	平成25年	1,050,132	108	10.3	49	4.7	239	22.8	72	6.9
	平成26年	1,036,861	98	9.5	38	3.7	223	21.5	64	6.2
	平成27年	1,023,151	87	8.5	29	2.8	202	19.7	57	5.6
秋田市保健所	平成17年	333,109	47	14.1	18	5.4	113	33.9	35	10.5
	平成18年	331,834	43	13.0	15	4.5	112	33.8	24	7.2
	平成19年	329,452	43	13.1	14	4.2	121	36.7	30	9.1
	平成20年	327,314	33	10.1	18	5.5	115	35.1	27	8.2
	平成21年	325,837	32	9.8	11	3.4	92	28.2	23	7.1
	平成22年	323,600	52	16.1	23	7.1	81	25.0	32	9.9
	平成23年	322,534	42	13.0	15	4.7	83	25.7	30	9.3
	平成24年	321,783	44	13.7	13	4.0	88	27.3	27	8.4
	平成25年	320,154	18	5.6	7	2.2	69	21.6	18	5.6
	平成26年	318,700	20	6.3	9	2.8	52	16.3	15	4.7
	平成27年	316,808	27	8.5	12	3.8	46	14.5	18	5.7
大館保健所	平成17年	126,081	10	7.9	7	5.6	36	28.6	9	7.1
	平成18年	124,544	15	12.0	8	6.4	34	27.3	11	8.8
	平成19年	122,859	8	6.5	2	1.6	39	31.7	5	4.1
	平成20年	121,369	11	9.1	5	4.1	27	22.2	7	5.8
	平成21年	119,993	12	10.0	6	5.0	32	26.7	11	9.2
	平成22年	119,473	9	7.5	5	4.2	24	20.1	11	9.2
	平成23年	118,177	10	8.5	2	1.7	23	19.5	5	4.2
	平成24年	116,429	19	16.3	10	8.6	32	27.5	17	14.6
	平成25年	114,814	13	11.3	8	7.0	32	27.9	8	7.0
	平成26年	113,088	7	6.2	3	2.7	28	24.8	4	3.5
	平成27年	111,243	12	10.8	4	3.6	25	22.5	9	8.1



# 結核新登録患者数・登録者数および罹患率・有病率一 国・県・保健所別

平成17年～平成27年（人口10万対）

※全国の平成27年結核年報は、平成28年8月公表  
厚生労働省健康局結核感染症課

人口：H12年、H17年、H22年は国勢調査（総務省統計局）、それ以外は秋田県調査統計課による

地区	年	10月1日 現在 総人口	新登録実数・率				年末登録実数・率			
			新登録 患者数	罹患率	喀痰塗 抹陽性 患者数	喀痰塗 抹陽性 罹患率	登録者数	登録率	活動性 結核 患者数	有病率
北秋田保健所	平成17年	43,156	6	13.9	3	7.0	10	23.2	5	11.6
	平成18年	42,464	10	23.5	6	14.1	16	37.7	9	21.2
	平成19年	41,592	3	7.2	0	0	16	38.5	4	9.6
	平成20年	40,798	3	7.4	1	2.5	10	24.5	1	2.5
	平成21年	40,021	4	10.0	3	7.5	6	15.0	2	5.0
	平成22年	39,144	8	20.4	6	15.3	7	17.9	5	12.8
	平成23年	38,332	4	10.4	0	0	8	20.9	1	2.6
	平成24年	37,568	5	13.3	1	2.7	10	26.6	4	10.6
	平成25年	36,885	4	10.8	4	10.8	6	16.3	1	2.7
	平成26年	36,170	4	11.1	2	5.5	6	16.6	1	2.8
平成27年	35,462	0	0	0	0	4	11.3	0	0	
能代保健所	平成17年	96,656	17	17.6	4	4.1	39	40.3	11	11.4
	平成18年	95,399	15	15.7	7	7.3	37	38.8	8	8.4
	平成19年	93,835	23	24.5	8	8.5	46	49.0	18	19.2
	平成20年	92,285	19	20.6	6	6.5	45	48.8	13	14.1
	平成21年	90,811	11	12.1	5	5.5	44	48.5	11	12.1
	平成22年	90,028	8	8.9	3	3.3	26	28.9	4	4.4
	平成23年	88,796	5	5.6	4	4.5	18	20.3	4	4.5
	平成24年	87,423	6	6.9	3	3.4	11	12.6	3	3.4
	平成25年	85,870	6	7.0	3	3.5	9	10.5	4	4.7
	平成26年	84,106	11	13.1	3	3.6	13	15.5	4	4.8
平成27年	82,551	9	10.9	4	4.8	19	23.0	5	6.1	
秋田中央保健所	平成17年	99,325	23	23.2	6	6.0	36	36.2	16	16.1
	平成18年	97,962	14	14.3	5	5.1	41	41.9	13	13.3
	平成19年	96,773	15	15.5	7	7.2	32	33.1	13	13.4
	平成20年	95,414	9	9.4	2	2.1	23	24.1	10	10.5
	平成21年	94,143	12	12.7	3	3.2	19	20.2	8	8.5
	平成22年	92,586	17	18.4	8	8.6	28	30.2	11	11.9
	平成23年	91,464	17	18.6	6	6.6	38	41.5	15	16.4
	平成24年	89,913	10	11.1	4	4.4	31	34.5	7	7.8
	平成25年	88,493	17	19.2	11	12.4	29	32.8	9	10.2
	平成26年	87,132	8	9.2	4	4.6	21	24.1	6	6.9
平成27年	85,895	6	7.0	1	1.2	18	21.0	5	5.8	
由利本荘保健所	平成17年	118,527	21	17.7	9	7.6	46	38.8	24	20.2
	平成18年	117,293	9	7.7	2	1.7	41	35.0	12	10.2
	平成19年	116,174	9	7.7	7	6.0	38	32.7	9	7.7
	平成20年	115,061	11	9.6	6	5.2	35	30.4	8	7.0
	平成21年	113,904	11	9.7	6	5.3	25	21.9	8	7.0
	平成22年	112,773	11	9.8	4	3.5	23	20.4	9	8.0
	平成23年	111,485	6	5.4	2	1.8	21	18.8	4	3.6
	平成24年	110,048	5	4.5	1	0.9	12	10.9	3	2.7
	平成25年	108,411	5	4.6	2	1.8	8	7.4	4	3.7
	平成26年	106,721	8	7.5	4	3.7	13	12.2	7	6.6
平成27年	104,999	5	4.8	1	1.0	14	13.3	2	1.9	

# 結核新登録患者数・登録者数および罹患率・有病率一国・県・保健所別

平成17年～平成27年（人口10万対）

※全国の平成27年結核年報は、平成28年8月公表  
厚生労働省健康局結核感染症課

人口：H12年、H17年、H22年は国勢調査（総務省統計局）、それ以外は秋田県調査統計課による

地区	年	10月1日 現在 総人口	新登録実数・率				年末登録実数・率			
			新登録 患者数	罹患率	喀痰塗 抹陽性 患者数	喀痰塗 抹陽性 罹患率	登録者数	登録率	活動性 結核 患者数	有病率
大 仙 保 健 所	平成17年	148,258	28	18.9	12	8.1	52	35.1	17	11.5
	平成18年	146,478	27	18.4	10	6.8	61	41.6	18	12.3
	平成19年	144,773	19	13.1	10	6.9	40	27.6	10	6.9
	平成20年	143,097	15	10.5	8	5.6	32	22.4	6	4.2
	平成21年	141,383	18	12.7	10	7.1	37	26.2	14	9.9
	平成22年	139,543	26	18.6	13	9.3	44	31.5	18	12.9
	平成23年	137,762	24	17.4	8	5.8	47	34.1	17	12.3
	平成24年	135,891	21	15.5	10	7.4	49	36.1	10	7.4
	平成25年	134,010	24	17.9	10	7.5	46	34.3	15	11.2
	平成26年	132,093	24	18.2	8	6.1	54	40.9	17	12.9
平成27年	129,991	15	11.5	2	1.5	49	37.7	10	7.7	
横 手 保 健 所	平成17年	103,652	19	18.3	2	1.9	32	30.9	13	12.5
	平成18年	102,548	23	22.4	7	6.8	47	45.8	15	14.6
	平成19年	101,445	15	14.8	2	2.0	48	47.3	10	9.9
	平成20年	100,331	18	17.9	7	7.0	46	45.8	8	8.0
	平成21年	99,107	18	18.2	8	8.1	39	39.4	10	10.1
	平成22年	98,367	19	19.3	12	12.2	34	34.6	15	15.2
	平成23年	97,208	11	11.3	5	5.1	27	27.8	7	7.2
	平成24年	95,938	16	16.7	8	8.3	27	28.1	9	9.4
	平成25年	94,499	16	16.9	3	3.2	25	26.5	11	11.6
	平成26年	93,111	11	11.8	3	3.2	22	23.6	5	5.4
平成27年	91,663	6	6.5	3	3.3	17	18.5	4	4.4	
湯 沢 保 健 所	平成17年	76,737	5	6.5	1	1.3	19	24.8	2	2.6
	平成18年	75,511	10	13.2	4	5.3	19	25.2	5	6.6
	平成19年	74,444	14	18.8	9	12.1	27	36.3	8	10.7
	平成20年	73,416	10	13.6	6	8.2	30	40.9	6	8.2
	平成21年	72,427	7	9.7	4	5.5	24	33.1	5	6.9
	平成22年	70,513	6	8.5	2	2.8	15	21.3	4	5.7
	平成23年	69,297	8	11.5	4	5.8	11	15.9	3	4.3
	平成24年	68,175	11	16.1	7	10.3	13	19.1	6	8.8
	平成25年	67,108	5	7.5	1	1.5	15	22.4	2	3.0
	平成26年	65,939	5	7.6	2	3.0	14	21.2	5	7.6
平成27年	64,801	7	10.8	2	3.1	10	15.4	4	6.2	