	〒012-8501 佐竹町1-1 ☎ (0183) 73-2111 FAX (0183) 73-2117 ホームページ http://www.city-yuzawa.jp/ Eメール webmaster@city-yuzawa.jp	主な地域指定 過疎 辺地 特別豪雪 振興山村 低工 地方拠点	一部事務組合加入事業 議員公務災害 非常勤公務災害 退職手当 常備消防 し尿処理 ごみ処理 火葬場 老人福祉 その他	公 営 企 業 上水道 簡水 下水道 介護サービス
	類型 II-0 コード番号 052078	基本構想 平19~平28年度 基本計画 平19~平23年度		

<概 要>

(1) 面 積 (県下 7 位)

総面積 (平20.10.1)	耕地 (平20.7.15)	宅地 (平20.1.1)	山林 (平20.4.1)
790.72km ²	68.90km ²	11.55km ²	624.07km ²

(2) 人 口 (県下 7 位)

平7.10.1	平12.10.1	平17.10.1	平21.3.31
61,169	58,504	55,290	53,695
人口増減率 (H12-H17)	△5.5%	平21.7.1 高齢化率	31.8%
人口密度	67.91 人/km ²		

(3) 世 帯 数

平7.10.1	平12.10.1	平17.10.1	平21.3.31
17,296	17,441	17,294	18,269

(4) 有権者数 (平21.9.2 現在)

男	女	計
21,161	23,742	44,903

(5) 沿 革

平17.3.22 合体	湯沢市、稲川町、雄勝町、皆瀬村
-------------	-----------------

<組 織>

(1) 議 会 (平21.12.1 現在)

議長	伊藤 祐悦	議員数	法定上限数	30人
副議長	由利 昌司	議定数	条例定数	26人
任期	平25.10.31	党派別内訳	共4 無20	社1 公1

(2) 二 役 (平21.12.1 現在)

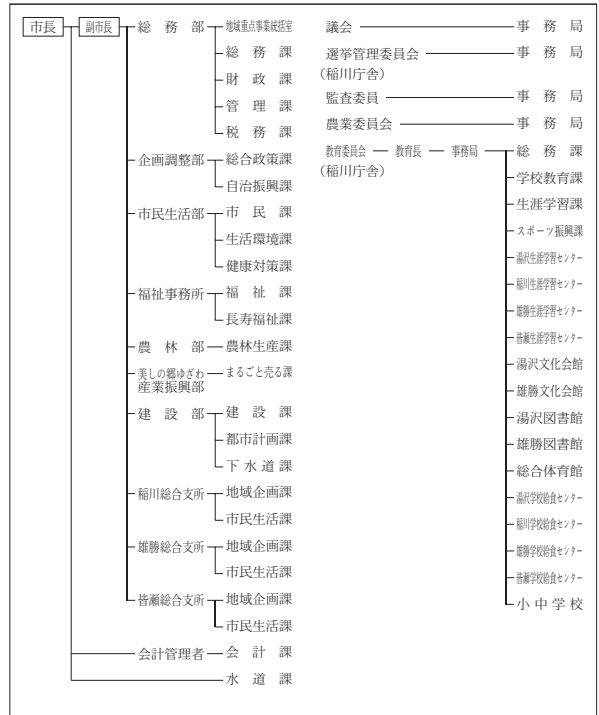
市長	齊藤 光喜 (1期~平25.4.16)	副市長	阿部 賢一
----	------------------------	-----	-------

(3) 職 員 数 (平21.4.1 現在)

区 分	職員数	左の 職別 内訳	区 分	職員数
普通会計 (うち施設関係)	518 (174)		一般行政職	398
人口千人当たり	9.65	技能労務職	78	
類似団体	9.26	企業職	14	
公営事業会計関係	122	消防職	0	
計	640	教育職	1	
		その他(内税務職)	149(30)	

(祭・行事) ・犬っこまつり(2月第2土曜日・日曜日)・雄勝の雪まつり(2月上旬)・小安峡しがっこまつり(2月上旬)
 ・小町まつり(6月第2日曜日)・小安峡つりっこ大会(6月第2日曜日)・七夕絵どうろまつり(8月5日、6日、7日)
 ・雄勝大花火大会(8月8日)・雄勝仮装盆おどり(8月21日)・大名行列(8月第4日曜日)・院内銀山まつり(9月21日)
 ・稲川ふるさとまつり(8月14日)

<行政機構>



<産業・経済>

(1) 産業構造

(百万円・人・%)

区 分	総生産額(平18年度)	就業人口(平17.10.1現在)
第1次	農業 6,172 3.6 林業 246 0.1 水産業 58 0.0 計 6,476 3.7	3,688
第2次	鉱業 1,400 0.8 製造業 34,545 20.4 建設業 11,513 6.8 計 47,458 28.0	9,429
第3次	115,935 68.3	13,853
分類不能	63 0.2	
合計	169,869 100.0	27,033 100.0

(2) 一人当たり分配所得

(18年度)

1人当たり 分配所得	1,940千円 県下 12 位
---------------	--------------------

(3) 主要農産物・名産・特産品

米・酒米・トマト・きゅうり・いちご・三関せり・さくらんぼ・りんご・ぶどう・三梨牛・こまち豚・乳製品・稲庭うどん・日本酒・鯉・川連漆器・秋田仏壇・桐細工・こけし・曲木家具
--

(4) 主要製造業 (平19年)

(万円)

順位	品 名	製品出荷額等
1	電子部品・デバイス	2,315,345
2	窯業・土石	1,729,555
3	情報通信機械	1,127,458

<財 政>

(1) 決算収支 (普通会計)

(百万円)

区 分	歳 入	歳 出	形式収支	実質収支	単年度収支	実質単年度収支	積立金現在高	地方債現在高
平18決算	25,596	24,924	672	668	266	255	3,586	30,154
平19決算	25,723	25,382	341	340	△ 329	△ 889	3,249	29,981
平20見込	25,127	24,565	562	443	103	△ 54	3,167	29,692

(2) 主な歳入歳出

(百万円・%)

区 分	20決算見込 (普通会計)	対前年比 (決算間比較)	21当初予算 (普通会計)	対前年比 (当初間比較)
地 方 税	4,535	0.7	4,383	△ 5.1
地方交付税	10,649	5.7	9,997	3.1
国 県 支 出 金	3,611	△ 16.0	3,508	△ 0.2
地 方 債	2,617	5.8	2,018	△ 23.8
歳 入 合 計	25,127	△ 2.3	23,117	△ 4.7
義務的経費	11,166	1.6	11,522	3.5
人件費	4,370	△ 3.9	4,767	8.5
扶助費	3,383	3.4	3,403	△ 0.4
公債費	3,412	7.5	3,352	0.9
物件費	2,861	△ 12.5	2,747	△ 7.1
投資的経費	2,845	△ 20.6	1,420	△ 44.0
普通建設 事業費	516	△ 67.2	347	△ 36.4
補助 単独	2,199	16.7	1,071	△ 46.1
歳 出 合 計	24,565	△ 3.2	23,117	△ 4.7

(3) 主要指数

区 分	20年度見込	19年度	類似団体 (19年度)
標準財政規模	15,843百万円	14,692百万円	16,362百万円
歳出決算倍率	1.55倍	1.73倍	1.58倍
経常収支比率 (含減税補てん償、臨時財政対策債)	94.8%	98.5%	88.2%
財政力指数 (3ヵ年平均)	0.36	0.37	0.72
実質収支比率	2.8%	2.2%	5.6%
公債費比率	13.2%	13.5%	
(含債務負担行為)	14.3%	14.7%	
公債費負担比率	18.2%	16.8%	16.0%
起債制限比率	9.8%	9.3%	
地方債現在高倍率	1.87倍	2.04倍	1.72倍
健全化 判断 比率	実質赤字比率 —	—	
連結実質赤字比率	—	—	
実質公債費比率	17.5%	17.5%	14.4%
将来負担比率	163.1%	175.4%	
税の徴収率	88.7%	89.6%	91.7%
積立金現在高	3,167百万円	3,249百万円	4,843百万円
うち財調・ 減債基金	1,806百万円	2,233百万円	2,759百万円
ラスパイレス指数	91.7	91.0	

※ラスパイレス指数の欄中「20年度見込」はH20.4.1現在、「19年度」はH19.4.1現在
※「—」は赤字、資金不足がないことを示す

(4) 財源及び支出の状況 (構成比)

(%)

区 分	20年度見込	県平均 (20年度)	19年度決算	類似団体 (19年度)
一般財源	64.5	64.7	60.8	64.9
自主財源	28.8	29.8	30.3	52.4
義務的経費	45.5	44.0	43.3	43.7
投資的経費	11.6	13.6	14.1	16.3

<公共施設整備状況> (20年度)

(%)

区 分	当該団体	類似団体 (17年度)	
道 路	改良率	62.5	47.3
	舗装率	67.3	70.0
公 園	人口1人当たり面積(m ²)	16.6	11.5
ご み	収集率	100.0	95.5
し 尿	収集率	61.8	28.0
上水道等	普及率	83.2	93.2
下水道等	普及率(処理人口)	37.8	49.3
	水洗便所設置率	40.3	54.8
公営住宅	世帯数比率	1.3	3.0

<平成21年度主要施策>

(百万円)

○学校建築事業	1,037
○移動通信用鉄塔施設整備事業	141
○地域活力基盤創造交付金事業	435
○簡易水道施設整備事業	261
○下水処理施設整備事業	1,217

<今後の主要課題>

安全、安心のまちづくり
心豊かな健康長寿社会の形成
豊かな資源を活用した地場産業の活性化
恵まれた美しい自然環境との共生
人づくりと地域文化の継承・創造

<教育・医療・福祉・その他>

- ・教育の欄中()は分校数で内書
- ・福祉の欄中「保育所」以外の区分は全て公立施設
- ・福祉の欄中()は公共施設状況調査におけるあん分数値で内書
- ・その他の施設中()欄は市町村立施設で内書、公民館は全て市町村立

教育 (21.5.1)	区 分	幼稚園	小学校	中学校	高等学校	
	施設数	3	18(0)	7(0)	6(1)	
医療 (21.3.31)	区 分	病 院		診 療 所		
	施設数	4(665床)		58(104床)		
福祉 (20.10.1)	区 分	保育所	特 養 老 人 保 老 人 保 老 人 保 老 人 保	養 護 老 人 保 老 人 保	老人福祉 センター	デイサービス センター
	施設数	12	4(3.9)	1(0.8)	1	7
	定員(人)	1,130	281(221.3)	75(75.0)		
その他施設 (21.3.31)	区 分	公会堂・市民会館	公民館	図書館	体育館	野球場
	施設数	4(4)	15	2(2)	10(10)	5(5)

<その他>

- (姉妹都市) ・ 釧路市
- (友好都市) ・ チュルゴー市 (ハンガリー)
- (名所・旧跡) ・ 栗駒国定公園・秋の宮温泉郷・小安峡温泉
・ 泥湯温泉・川原毛地獄・小安峡大噴湯・水源の森 (大滝沢)
・ 稲庭城・小町堂・岩井堂洞窟・院内銀山跡・湯沢城址