	〒013-8601 条里一丁目1番1号 ☎ (0182) 35-2111 FAX (0182) 33-6061 ホームページ http://www.city.yokote.lg.jp/ Eメール somu@city.yokote.lg.jp	主な地域指定 低工 振興山村 過疎 辺地 特別豪雪 地方拠点	一部事務組合加入事業 議員公務災害 非常勤公務災害 退職手当 その他	公 営 企 業 上下水道 下水道 簡水 介護サービス 病院 観光
	類型 III-0    コード番号 052035	基本構想 平18~平27年度 基本計画 平18~平22年度		

<概 要>

(1) 面 積 (県下 9 位)

総面積 (平20.10.1)	耕地 (平20.7.15)	宅地 (平20.1.1)	山林 (平20.4.1)
693.04km <sup>2</sup>	181.00km <sup>2</sup>	24.35km <sup>2</sup>	374.23km <sup>2</sup>

(2) 人 口 (県下 2 位)

平7.10.1	平12.10.1	平17.10.1	平21.3.31
112,600	109,004	103,652	102,322
人口増減率 (H12-H17)	△4.9%	平21.7.1 高齢化率	31.3%
人口密度	147.64 人/km <sup>2</sup>		

(3) 世 帯 数

平7.10.1	平12.10.1	平17.10.1	平21.3.31
30,690	31,516	31,610	34,025

(4) 有権者数 (平21.9.2 現在)

男	女	計
39,810	45,284	85,094

(5) 沿 革

平17.10.1 合体 横手市、増田町、平鹿町、雄物川町、大森町、十文字町、山内村、大雄村

<組 織>

(1) 議 会 (平21.12.1 現在)

議長	石山米男	議員数	法定上限数	34人
副議長	塩田勉	議定数	条例定数	30人
任期	平25.10.22	党派別内訳	公 共 3 無所属	25 民 1

(2) 二 役 (平22.1.1 現在)

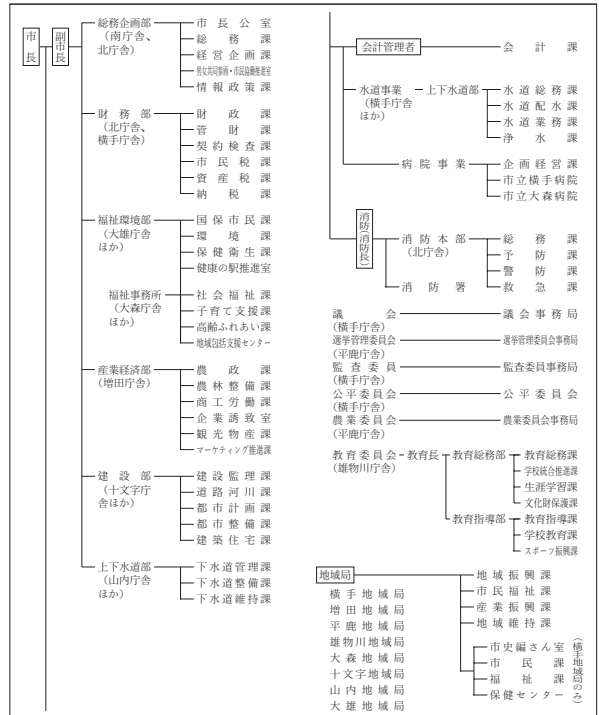
市長	五十嵐 忠悦 (2期~平25.10.22)	副市長	小野 タツ子
----	--------------------------	-----	--------

(3) 職 員 数 (平21.4.1 現在)

区 分	職員数	左の職別内訳	区 分	職員数
普通会計 (うち施設関係)	1,149 (267)		一般行政職	763
人口千人あたり	11.23	技能労務職	128	
類似団体	8.20	企業職	378	
公営事業会計関係	594	消防職	165	
計	1,743	教育職	0	
		その他(内税務職)	309(61)	

(祭・行事) ・かまくら(2月15、16日)・ぼんでん(2月17日他)・あきた十文字映画祭(2月中旬)・梨水かぶり(2月第3日曜日)・桜祭り(4月下旬~5月上旬)・秋田スカイフェスタ(5月3~5日)  
 ・大森リゾート芝桜フェスタ(5月)・さくらんぼ祭り(6月中旬~7月上旬)・あやめまつり(6月下旬~7月上旬)・大雄サマーフェスティバル(7月)・鹿島送り(7月下旬~8月下旬)  
 ・は・は・はまつり(8月8日)・送り盆まつり(8月15、16日)・元祖全日本たらいこぎ選手権大会(8月16日)・増田の花火(9月14日)・浅舞八幡神社祭典(9月2土・日曜日)  
 ・いものこまつり(9月第3日曜日)・真人公園りんごまつり(10月第2日曜日)・霜月神楽(国重要無形民俗文化財)(11月7、8日)・菊まつり(11月上旬)

<行政機構>



<産業・経済>

(1) 産業構造

(百万円・人・%)

区 分	総生産額 (平18年度)	就業人口 (平17.10.1 現在)
第 1 次	農 業	17,060 5.2
	林 業	621 0.2
	水産業	17 0.0
	計	17,698 5.4
第 2 次	鉱 業	43 0.0
	製造業	57,188 17.5
	建設業	18,786 5.7
	計	76,017 23.2
第 3 次	233,525 71.4	28,625 54.7
分類不能		90 0.2
合 計	327,240 100.0	52,331 100.0

(2) 一人当たり分配所得

(18年度)

1人当たり 分配所得	2,098千円
	県下 8 位

(3) 主要農産物・名産・特産品

米・りんご・スイカ・しいたけ・さくらんぼ・山内いものこ・ぶどう・アスパラガス・ホップ・横手やきそば・日本酒・大森ワイン・りんごジュース・いぶりがっこ・浅舞の漬物・十文字のラーメン

(4) 主要製造業 (平19年)

(万円)

順位	品 名	製品出荷額等
1	一 般 機 械	3,941,256
2	輸 送 機 械	2,840,162
3	プ ラ ス チ ッ ク	1,629,756

<財 政>

(1) 決算収支(普通会計)

(百万円)

区 分	歳 入	歳 出	形式収支	実質収支	単年度収支	実質単年度収支	積立金現在高	地方債現在高
平18決算	50,401	49,253	1,148	1,030	△ 165	1,044	4,723	63,727
平19決算	49,463	47,974	1,489	1,294	264	△ 661	4,203	61,162
平20見込	50,259	48,484	1,775	1,450	156	253	4,695	57,637

(2) 主な歳入歳出

(百万円・%)

区 分	20決算見込 (普通会計)	対前年比 (決算間比較)	21当初予算 (普通会計)	対前年比 (当初間比較)
地 方 税	9,025	△ 0.1	8,360	△ 5.0
地方交付税	19,735	3.8	19,200	3.2
国県支出金	8,133	7.7	7,543	△ 3.4
地 方 債	4,447	△ 4.0	5,154	6.2
歳入合計	50,259	1.6	47,300	△ 0.4
義務的経費	24,273	△ 0.5	24,879	△ 0.6
人件費	9,822	△ 2.6	10,642	3.2
扶助費	6,569	5.1	6,670	△ 0.3
公債費	7,882	△ 2.1	7,567	△ 5.8
物件費	6,440	△ 12.8	6,637	5.2
投資的経費	6,567	11.6	6,049	△ 10.7
普通建設補助	4,252	89.3	4,015	△ 7.0
事業費単独	2,224	△ 21.2	2,028	△ 16.9
歳出合計	48,484	1.1	47,300	△ 0.4

(3) 主要指数

区 分	20年度見込	19年度	類似団体 (19年度)
標準財政規模	30,699百万円	28,709百万円	26,062百万円
歳出決算倍率	1.58倍	1.67倍	1.64倍
経常収支比率 (含減税補てん償、臨時財政対策債)	90.9%	94.4%	87.7%
財政力指数 (3ヵ年平均)	0.38	0.37	0.71
実質収支比率	4.7%	4.3%	4.1%
公債費比率	17.2%	18.7%	
(含債務負担行為)	18.2%	19.6%	
公債費負担比率	21.4%	21.9%	18.1%
起債制限比率	14.1%	15.0%	
地方債現在高倍率	1.88倍	2.13倍	1.77倍
健全化判断比率			
実質赤字比率	—	—	
連結実質赤字比率	—	—	
実質公債費比率	18.7%	19.5%	13.9%
将来負担比率	122.9%	136.5%	
税の徴収率	90.3%	90.8%	92.6%
積立金現在高	4,695百万円	4,203百万円	8,633百万円
うち財調・減債基金	3,251百万円	3,169百万円	4,432百万円
ラスパイレス指数	94.9	94.2	

※ラスパイレス指数の欄中「20年度見込」はH20. 4. 1現在、「19年度」はH19. 4. 1現在  
※「—」は赤字、資金不足がないことを示す

(4) 財源及び支出の状況(構成比)

(%)

区 分	20年度見込	県平均 (20年度)	19年度決算	類似団体 (19年度)
一般財源	61.4	64.7	61.3	62.5
自主財源	31.5	29.8	32.3	44.5
義務的経費	50.1	44.0	50.8	49.8
投資的経費	13.5	13.6	12.3	19.0

<公共施設整備状況> (20年度)

(%)

区 分	当該団体	類似団体 (17年度)	
道 路	改 良 率	67.3	55.1
	舗 装 率	56.2	67.1
公 園	人口1人当たり面積(m <sup>2</sup> )	19.4	11.7
ご み	収 集 率	99.4	95.8
し 尿	収 集 率	47.4	30.6
上水道等	普 及 率	80.9	92.0
下水道等	普及率(処理人口)	51.7	53.1
	水洗便所設置率	47.5	56.4
公営住宅	世 帯 数 比 率	3.2	2.1

<平成21年度主要施策>

(百万円)

○元気の出る地域づくり支援事業	137
○学校統合事業	960
○食と農からのまちづくり事業	26
○横手駅前活性化対策事業	1,520
○市立病院建設改良事業	1,906

<今後の主要課題>

農業を核とする地場産業と新たな産業振興方策に基づくまちづくり  
人口減少と少子化・高齢化に対応したまちづくり  
市民参画と行政サービスの充実したまちづくり  
定住と交流・連携のまちづくり  
「スロータウン」の理念による心豊かな暮らしのまちづくり

<教育・医療・福祉・その他>

- ・教育の欄中( )は分校数で内書
- ・福祉の欄中「保育所」以外の区分は全て公立施設
- ・福祉の欄中( )は公共施設状況調査におけるあん分数値で内書
- ・その他の施設中( )欄は市町村立施設で内書、公民館は全て市町村立

教育 (21.5.1)	区 分	幼稚園	小学校	中学校	高等学校	
	施設数	4	22(0)	13(0)	7(0)	
医療 (21.3.31)	区 分	病 院		診 療 所		
	施設数	4(1,373床)		123(65床)		
福祉 (20.10.1)	区 分	保育所	特 養 老 人 福 祉 会	養 護 老 人 福 祉 会	老人福祉センター	デイサービスセンター
	施設数	33	7(0.0)	1(0.0)	3	3
	定員(人)	2,840	454(0.0)	50(0.0)		
その他施設 (21.3.31)	区 分	公会堂・市民会館	公民館	図書館	体育館	野球場
	施設数	4(4)	54	8(8)	10(10)	8(8)

<その他>

- (友好都市)・厚木市(神奈川県)・那珂市(茨城県)
- (名所・旧跡)・横手公園・金沢公園・平安の風わたる公園
- ・真人公園・浅舞公園・雄物川中央公園・雄物川河川公園
- ・大森公園・梨木公園・沼の柵・首塚神社
- ・波宇志別神社神楽殿・筏の大杉・たいゆう緑花園
- ・漆蔵資料館・白鳥飛来地・木戸五郎兵衛村