


| | | | | |
|---|--|-------------------------------|---|----------------------|
|  | 〒012-1131 西馬音内字中野177 ☎ (0183) 62-2111 FAX (0183) 62-2120 ホームページ http://www.ugomachi.com Eメール koho@ugomachi.com | 主な地域指定 | 一部事務組合加入事業 | 公 営 企 業 |
| | | 過疎 辺地 特別豪雪 振興山村 地方拠点 | 議員公務災害 し尿処理 非常勤公務災害 ごみ処理 退職手当 火葬場 老人福祉 常備消防 その他 | 上水道 病院 下水道 介護サービス |
| 類型 IV-1 | コード番号 054631 | | | |

<概 要>

(1) 面 積 (県下17位)

| | | | |
|-----------------------|----------------------|---------------------|-----------------------|
| 総面積 (平20.10.1) | 耕 地 (平20.7.15) | 宅 地 (平20.1.1) | 山 林 (平20.4.1) |
| 230.75km ² | 40.50km ² | 4.42km ² | 153.81km ² |

(2) 人 口 (県下16位)

| | | | |
|--------------------|----------|-----------------|----------------------------|
| 平7.10.1 | 平12.10.1 | 平17.10.1 | 平21.3.31 |
| 20,307 | 19,485 | 18,267 | 17,898 |
| 人口増減率 (H12-H17) | △6.3% | 平21.7.1 高齢化率 | 32.3% |
| | | 人口密度 | 77.56 人/km ² |

(3) 世 帯 数

| | | | |
|---------|----------|----------|----------|
| 平7.10.1 | 平12.10.1 | 平17.10.1 | 平21.3.31 |
| 5,091 | 5,106 | 5,073 | 5,402 |

(4) 有権者数 (平21.9.2現在)

| | | |
|-------|-------|--------|
| 男 | 女 | 計 |
| 7,155 | 7,843 | 14,998 |

(5) 沿 革

| | |
|----------|---|
| 昭30.4.1 | 合体、西馬音内町、三輪村、新成村 明治村の一部、元西馬音内村、田代村、 仙道村 |
| 昭31.10.1 | 境界変更、雄物川町の一部、 十文字町の一部 |

<組 織>

(1) 議 会 (平21.9.1現在)

| | | | | |
|-----|----------|------------|--------------|-----|
| 議長 | 菅 原 政 一 | 議 員 数 | 法定上限数 | 22人 |
| 副議長 | 藤 原 要 司 | 定 数 | 条例定数 | 16人 |
| 任 期 | 平24.3.31 | 党派別 内 訳 | 共 2 無所属14 | |

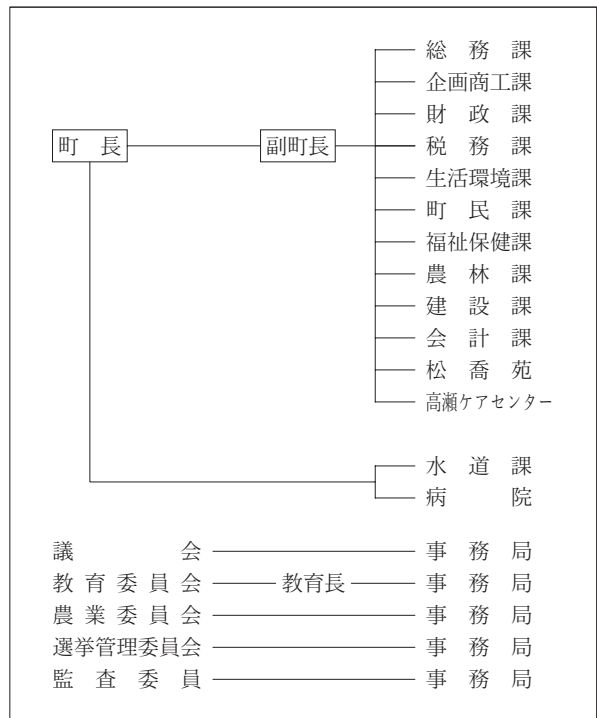
(2) 二 役 (平21.9.1現在)

| | | | |
|----|--------------------------|-----|---------|
| 町長 | 大 江 尚 征 (2期～平25.4.16) | 副町長 | 佐 藤 孝 治 |
|----|--------------------------|-----|---------|

(3) 職 員 数 (平21.4.1現在)

| | | | | |
|---------------------|-------------|----------------------------|-----------------|---------|
| 区 分 | 職員数 | 左 の 職 別 内 訳 | 区 分 | 職員数 |
| 普 通 会 計 (うち施設関係) | 169 (43) | | 一 般 行 政 職 | 139 |
| 人 口 千 人 当 たり | 9.44 | | 技 能 労 務 職 | 21 |
| 類 似 団 体 | 9.06 | | 企 業 職 | 8 |
| 公 営 事 業 会 計 関 係 | 171 | | 消 防 職 | — |
| 計 | 340 | | 教 育 職 | — |
| | | | そ の 他 (内 税 務 職) | 172(14) |

<行政機構>



<産業・経済>

(1) 産業構造

(百万円・人・%)

| 区 分 | 総生産額 (平18年度) | 就業人口 (平17.10.1現在) |
|---------|--------------|-------------------|
| 第 1 次 | 農 業 | 4,179 10.1 |
| | 林 業 | 119 0.3 |
| | 水産業 | 7 0.0 |
| | 計 | 4,305 10.4 |
| 第 2 次 | 鉱 業 | 0 0.0 |
| | 製造業 | 6,055 14.7 |
| | 建設業 | 2,972 7.2 |
| | 計 | 9,027 21.9 |
| 第 3 次 | 27,891 67.7 | 3,893 43.7 |
| 分 類 不 能 | — | 8 0.1 |
| 合 計 | 41,223 100.0 | 8,897 100.0 |

(2) 一人当たり分配所得

(18年度)

| | |
|---------------|---------|
| 1人当たり 分配所得 | 1,811千円 |
| | 県下 18 位 |

(3) 主要農産物・名産・特産品

| |
|---|
| 西瓜・メロン (秋田美人)・羽後牛・手打ちそば、そばまんじゅう・花き (ストック、トルコキキョウ、リンドウ、アルストロメリア) |
|---|

(4) 主要製造業 (平19年)

(百万円)

| 順位 | 品 名 | 製品出荷額等 |
|----|-----------|---------|
| 1 | 電子部品・デバイス | 466,660 |
| 2 | 電 気 機 械 | 302,580 |
| 3 | 一 般 機 械 | 243,372 |

(祭・行事) ・ゆきとぴあ七曲 (1月最終土曜日) ・西馬音内盆踊り (8月16日～18日) ・うご牛まつり (9月第1日曜日)

<財 政>

(1) 決算収支(普通会計)

(百万円)

| 区 分 | 歳 入 | 歳 出 | 形式収支 | 実質収支 | 単年度収支 | 実質単年度収支 | 積立金現在高 | 地方債現在高 |
|-------|-------|-------|------|------|-------|---------|--------|--------|
| 平18決算 | 7,190 | 6,892 | 298 | 280 | △ 23 | △ 1 | 1,914 | 8,286 |
| 平19決算 | 7,155 | 6,949 | 207 | 207 | △ 73 | △ 61 | 1,848 | 8,168 |
| 平20見込 | 7,425 | 7,096 | 329 | 301 | 94 | 124 | 1,789 | 8,041 |

(2) 主な歳入歳出

(百万円・%)

| 区 分 | 20決算見込 (普通会計) | 対前年比 (決算間比較) | 21当初予算 (普通会計) | 対前年比 (当初間比較) |
|--------|------------------|-----------------|------------------|-----------------|
| 地 方 税 | 1,156 | 0.3 | 1,090 | △ 2.9 |
| 地方交付税 | 3,603 | 3.7 | 3,350 | 2.4 |
| 国県支出金 | 1,277 | 30.6 | 859 | △ 8.2 |
| 地 方 債 | 590 | 2.6 | 734 | 24.8 |
| 歳入合計 | 7,425 | 3.8 | 6,837 | △ 0.2 |
| 義務的経費 | 3,120 | △ 1.1 | 2,807 | △ 0.5 |
| 人件費 | 1,585 | △ 4.3 | 1,437 | △ 3.5 |
| 扶助費 | 677 | 2.7 | 446 | △ 4.3 |
| 公債費 | 858 | 2.1 | 924 | 6.7 |
| 物件費 | 926 | △ 7.6 | 891 | △ 0.7 |
| 投資的経費 | 781 | △ 4.6 | 725 | △ 11.4 |
| 普通建設補助 | 376 | 9.6 | 333 | △ 10.5 |
| 事業費単独 | 405 | △ 8.8 | 392 | △ 12.1 |
| 歳出合計 | 7,096 | 2.1 | 6,837 | △ 0.2 |

(3) 主要指数

| 区 分 | 20年度見込 | 19年度 | 類似団体 (19年度) |
|-----------------------------|----------|----------|----------------|
| 標準財政規模 | 5,051百万円 | 4,764百万円 | 4,191百万円 |
| 歳出決算倍率 | 1.40倍 | 1.46倍 | 1.45倍 |
| 経常収支比率 (含減税補てん債、臨時財政対策債) | 89.6% | 91.9% | 87.5% |
| 財政力指数 (3ヵ年平均) | 0.27 | 0.27 | 0.54 |
| 実質収支比率 | 6.0% | 4.1% | 5.7% |
| 公債費比率 | 9.3% | 10.1% | |
| (含債務負担行為) | 11.1% | 12.1% | |
| 公債費負担比率 | 14.8% | 14.7% | 15.8% |
| 起債制限比率 | 7.1% | 7.3% | |
| 地方債現在高倍率 | 1.59倍 | 1.71倍 | 1.60倍 |
| 健全化判断比率 | | | |
| 実質赤字比率 | — | — | |
| 連結実質赤字比率 | — | — | |
| 実質公債費比率 | 12.4% | 12.7% | 15.6% |
| 将来負担比率 | 96.0% | 103.3% | |
| 税の徴収率 | 94.5% | 94.4% | 92.4% |
| 積立金現在高 | 1,789百万円 | 1,848百万円 | 1,485百万円 |
| うち財調・減債基金 | 1,228百万円 | 1,236百万円 | 892百万円 |
| ラスパイレス指数 | 93.5 | 91.5 | |

※ラスパイレス指数の欄中「20年度見込」はH20. 4. 1現在、「19年度」はH19. 4. 1現在
※「—」は赤字、資金不足がないことを示す

(4) 財源及び支出の状況(構成比)

(%)

| 区 分 | 20年度見込 | 県平均 (20年度) | 19年度決算 | 類似団体 (19年度) |
|-------|--------|---------------|--------|----------------|
| 一般財源 | 68.5 | 64.7 | 69.5 | 69.3 |
| 自主財源 | 21.9 | 29.8 | 24.9 | 46.0 |
| 義務的経費 | 44.0 | 44.0 | 45.4 | 42.7 |
| 投資的経費 | 11.0 | 13.6 | 11.8 | 12.4 |

<公共施設整備状況> (20年度)

(%)

| 区 分 | 当該団体 | 類似団体 (17年度) | |
|---------|--------------|----------------|------|
| 道 路 | | | |
| 改良率 | 62.0 | 54.4 | |
| 舗装率 | 66.0 | 68.1 | |
| 公 園 | 人口1人当たり面積(㎡) | 5.0 | 15.5 |
| ご み | 収集率 | 90.7 | 89.6 |
| し 尿 | 収集率 | 60.3 | 14.8 |
| 上水道等 | 普及率 | 65.5 | 91.8 |
| 下水道等 | 普及率(処理人口) | 41.1 | 39.0 |
| 水洗便所設置率 | 31.2 | 45.6 | |
| 公営住宅 | 世帯数比率 | 0.7 | 2.9 |

<平成21年度主要施策>

(百万円)

| | |
|-------------------|-----|
| ○まちづくり交付金事業 | 228 |
| ○道整備交付金事業 | 59 |
| ○戸籍システム電算導入事業 | 72 |
| ○地上デジタル放送受信環境整備事業 | 171 |

<今後の主要課題>

農林業の振興による農業所得の向上
 少子、高齢社会に対応した基盤整備
 事業所数の増加や雇用の創出による商工業の振興
 行財政改革の推進

<教育・医療・福祉・その他>

- ・教育の欄中()は分校数で内書
- ・福祉の欄中「保育所」以外の区分は全て公立施設
- ・福祉の欄中()は公共施設状況調査におけるあん分数値で内書
- ・その他の施設中()欄は市町村立施設で内書、公民館は全て市町村立

| | | | | | | |
|--------------------|-------|----------|----------|----------|----------|------------|
| 教育 (21.5.1) | 区 分 | 幼稚園 | 小学校 | 中学校 | 高等学校 | |
| | 施設数 | 0 | 6(0) | 3(0) | 1(0) | |
| 医療 (21.3.31) | 区 分 | 病 院 | | 診 療 所 | | |
| | 施設数 | 1(168床) | | 9(0床) | | |
| 福祉 (20.10.1) | 区 分 | 保育所 | 特養老人ホーム | 養護老人ホーム | 老人福祉センター | デイサービスセンター |
| | 施設数 | 7 | 2(0.6) | 0(0.2) | 0 | 2 |
| | 定員(人) | 580 | 72(42.7) | 21(21.5) | | |
| その他施設 (21.3.31) | 区 分 | 公会堂・市民会館 | 公民館 | 図書館 | 体育館 | 野球場 |
| | 施設数 | 0(0) | 11 | 1(1) | 1(1) | 2(2) |

<その他>

- (町の木)・梅
- (町の花)・福寿草
- (町の鳥)・うぐいす
- (名所・旧跡)・三輪神社・須賀神社・あぐりこ神社・鈴木家住宅・黒沢家住宅・旧長谷山邸