	〒014-1298 田沢湖生保内字宮ノ後30 ☎ (0187) 43-1111 (田沢湖庁舎) F A X (0187) 43-1300 ホームページ http://www.city.semboku.akita.jp Eメール semboku@city.semboku.akita.jp	主な地域指定 過疎 準過疎 辺地 特別豪雪 振興山村 低工 リゾート	一部事務組合加入事業 議員公務災害 火葬場 非常勤公務災害 常備消防 退職手当 その他	公 営 企 業 上水道 簡水 下水道 病院 介護サービス 温泉
	類型 I-1 コード番号 052159	基本構想 平18～平27年度 基本計画 平18～平27年度		

<概 要>

(1) 面 積 (県下3位)

総面積 (平20.10.1)	耕地 (平20.7.15)	宅地 (平20.1.1)	山林 (平20.4.1)
1,093.64km ²	55.10km ²	8.98km ²	892.00km ²

(2) 人 口 (県下12位)

平7.10.1	平12.10.1	平17.10.1	平21.3.31
34,945	33,565	31,868	31,044

人口増減率 (H12-H17)	△5.1%	平21.7.1 高齢化率	33.2%	人口密度	28.39 人/km ²
--------------------	-------	-----------------	-------	------	----------------------------

(3) 世 帯 数

平7.10.1	平12.10.1	平17.10.1	平21.3.31
10,267	10,367	10,261	10,812

(4) 有権者数 (平21.9.2現在)

男	女	計
12,096	14,051	26,147

(5) 沿 革

平17.9.20 合体 角館町、田沢湖町、西木村

<組 織>

(1) 議 会 (平21.12.1現在)

議長	佐藤 峯夫	議員数	法定上限数	26人
副議長	佐々木 章	定数	条例定数	24人
任期	平22.4.30	党派別内訳	共3公1 無所属20	

(2) 二 役 (平21.12.1現在)

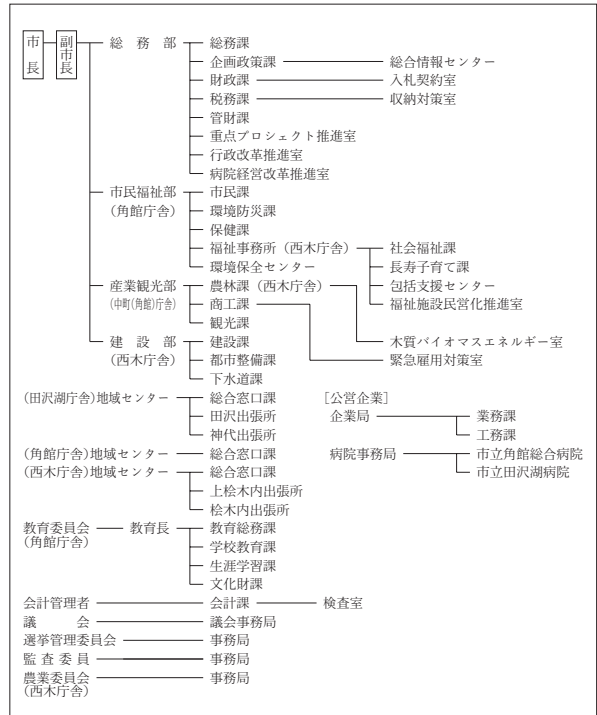
市長	かど わき みつ ひろ 門脇光浩 (1期～平25.10.29)	副市長	いし やま おさむ 石山 修
----	---------------------------------------	-----	-------------------

(3) 職 員 数 (平21.4.1現在)

区 分	職員数	左の 職別 内訳	区 分	職員数
普通会計 (うち施設関係)	466 (157)		一般行政職	331
人口千人当たり	15.01	技能労務職	66	
類似団体	9.86	企業職	335	
公営事業会計関係	413	消防職	—	
計	879	教育職	7	
		その他(内税務職)	140(23)	

(祭・行事) ・中里のカンデッコあげ(旧暦1月15日) ・上松木内の紙風船上げ(2月10日) ・火振りかまくら(2月13日～14日) ・松葉・相内の櫻祭り(2月第3日曜日)
 ・田沢湖高原雪まつり(2月19日～21日) ・刺巻水ばしょう祭り(4月上旬～5月下旬) ・八津・鎌足かたくり群生の郷(4月中旬～5月上旬)
 ・角館の桜まつり(4月中旬～5月上旬) ・秋田駒ヶ岳山開き(6月1日) ・たざわ湖まつり(7月第4土曜日) ・角館の送り盆行事(8月15日)
 ・戸沢氏祭(8月17日) ・角館のお祭り(9月7日～9日) ・田沢湖マラソン(9月第3日曜日) ・田沢湖ツデーマーチ(10月第1土・日)
 ・返り紅葉祭(10月10日～11月上旬)

<行政機構>



<産業・経済>

(1) 産業構造

(百万円・人・%)

区 分	総生産額(平18年度)	就業人口(平17.10.1現在)
第1次	農業	4,083 4.1
	林業	224 0.2
	水産業	0 0.0
	計	4,307 4.3
第2次	鉱業	397 0.4
	製造業	7,666 7.7
	建設業	11,180 11.2
	計	19,243 19.3
第3次	75,892 76.4	9,097 57.1
分類不能	—	18 0.1
合計	99,442 100.0	15,928 100.0

(2) 一人当たり分配所得

(18年度)

1人当たり 分配所得	1,720千円 県下22位
---------------	------------------

(3) 主要農産物・名産・特産品

米・生保内タケノコ・ほうれん草・西明寺栗・山の芋
 鍋・山菜加工品・白岩焼・もろこし・地ビール・樺細工・イタヤ細工

(4) 主要製造業 (平19年)

(万円)

順位	品 名	製品出荷額等
1	電子部品・デバイス	380,944
2	電気機械	285,155
3	木材・木製品	274,463

<財 政>

(1) 決算収支(普通会計)

(百万円)

区 分	歳 入	歳 出	形式収支	実質収支	単年度収支	実質単年度収支	積立金現在高	地方債現在高
平18決算	18,611	18,176	435	370	76	213	1,864	27,401
平19決算	19,064	18,652	412	357	△ 12	△ 168	2,024	26,724
平20見込	18,973	18,567	407	305	△ 52	△ 128	2,238	26,723

(2) 主な歳入歳出

(百万円・%)

区 分	20決算見込 (普通会計)	対前年比 (決算間比較)	21当初予算 (普通会計)	対前年比 (当初間比較)
地 方 税	2,843	△ 2.2	2,662	△ 5.0
地方交付税	8,649	4.1	8,100	3.6
国県支出金	2,370	△ 15.1	2,247	15.2
地方債	2,778	40.9	2,312	△ 3.3
歳入合計	18,973	△ 0.5	18,206	1.0
義務的経費	9,040	0.5	9,057	△ 1.1
人件費	3,949	△ 2.3	3,992	△ 0.2
扶助費	1,840	2.4	1,808	△ 4.7
公債費	3,251	3.1	3,257	△ 0.3
物件費	1,989	△ 8.0	2,251	14.1
投資的経費	3,475	△ 3.6	2,745	△ 2.8
普通建設補助	1,923	3.8	1,841	13.4
事業費単独	1,505	△ 3.3	904	△ 24.7
歳出合計	18,567	△ 0.5	18,206	1.0

(3) 主要指数

区 分	20年度見込	19年度	類似団体 (19年度)
標準財政規模	11,898百万円	11,072百万円	8,356百万円
歳出決算倍率	1.56倍	1.68倍	1.75倍
経常収支比率 (含減税補てん償、臨時財政対策債)	92.7%	92.9%	94.8%
財政力指数 (3ヵ年平均)	0.29	0.30	0.46
実質収支比率	2.6%	3.1%	2.5%
公債費比率	18.5%	18.6%	
(含債務負担行為)	19.7%	19.9%	
公債費負担比率	23.8%	23.0%	20.0%
起債制限比率	13.8%	14.0%	
地方債現在高倍率	2.25倍	2.41倍	2.21倍
健全化判断比率			
実質赤字比率	—	—	
連結実質赤字比率	—	—	
実質公債費比率	19.8%	19.5%	16.5%
将来負担比率	156.6%	165.1%	
税の徴収率	86.5%	89.2%	89.8%
積立金現在高	2,238百万円	2,024百万円	2,340百万円
うち財調・減債基金	1,619百万円	1,519百万円	1,147百万円
ラスパイレス指数	88.8	87.7	

※ラスパイレス指数の欄中「20年度見込」はH20. 4. 1現在、「19年度」はH19. 4. 1現在
※「—」は赤字、資金不足がないことを示す

(4) 財源及び支出の状況(構成比)

(%)

区 分	20年度見込	県平均 (20年度)	19年度決算	類似団体 (19年度)
一般財源	64.1	64.7	62.5	61.2
自主財源	23.8	29.8	24.7	39.2
義務的経費	48.7	44.0	48.2	48.3
投資的経費	18.7	13.6	19.3	13.9

<公共施設整備状況> (20年度)

(%)

区 分	当該団体	類似団体 (17年度)	
道路			
改良率	62.5	50.3	
舗装率	60.1	70.2	
公園	人口1人当たり面積(m ²)	23.1	17.6
ごみ	収集率	87.1	97.5
し尿	収集率	68.6	34.8
上水道等	普及率	61.9	93.6
下水道等	普及率(処理人口)	49.1	45.5
水洗便所設置率	43.0	49.8	
公営住宅	世帯数比率	2.6	5.4

<平成21年度主要施策>

(百万円)

○神代小学校建設事業	795
○木質バイオマス施設建設事業	663
○地方道路整備臨時交付金事業	300
○角館統合小学校建設事業	85

<今後の主要課題>

定住対策の推進
少子・高齢化対策
観光産業と他産業の連携強化
産業の連携と雇用環境の整備
行財政運営の効率化

<教育・医療・福祉・その他>

- ・教育の欄中()は分校数で内書
- ・福祉の欄中「保育所」以外の区分は全て公立施設
- ・福祉の欄中()は公共施設状況調査におけるあん分敷数値で内書
- ・その他の施設中()欄は市町村立施設で内書、公民館は全て市町村立

教育 (21.5.1)	区 分	幼稚園	小学校	中学校	高等学校	
	施設数	4	7(0)	5(0)	3(0)	
医療 (21.3.31)	区 分	病 院		診 療 所		
	施設数	2(406床)		33(30床)		
福祉 (20.10.1)	区 分	保育所	特 養 老 人 福 祉 センター	養 護 老 人 福 祉 センター	老人福祉センター	デイサービスセンター
	施設数	11	2(0.0)	1(0.0)	0	0
	定員(人)	764	104(0.0)	80(0.0)		
その他施設 (21.3.31)	区 分	公会堂・市民会館	公民館	図書館	体育館	野球場
	施設数	1(1)	10	2(2)	7(7)	5(5)

<その他>

- (市の木) ・ブナ
- (市の花) ・サクラ
- (市の鳥) ・イヌワシ
- (姉妹都市) ・大村市(長崎県)
- (友好都市) ・さぬき市(香川県)
- (連携交流都市) ・秋田市・常陸太田市(茨城県)
- (名所・旧跡) 田沢湖抱返り県立自然公園・田沢湖・かたまえ山森林公園・秋田駒ヶ岳・乳頭山・八幡平・乳頭・田沢湖高原・水沢温泉郷・玉川温泉・草薨家(国指定重要文化財)・角館のシダレザクラ(国指定天然記念物)・檜木内川堤(サクラ)(国指定名勝・桜の名所100選)・武家屋敷の町並み(重要伝統的建造物群保存地区)・門屋城址・大国主神社・カククリ群生地