 〒010-0494 字中央1-1 ☎ (0185) 45-2111 F A X (0185) 45-2162 ホームページ http://www.ogata.or.jp/ Eメール ogata_mura@ogata.or.jp	主な地域指定 半島振興	一部事務組合加入事業 議員公務災害 常備消防 非常勤公務災害 退職手当 ごみ処理 その他	公 営 企 業 簡水 下水道 介護サービス
	類型 I-0 コード番号 053686	基本構想 平22～平29年度 基本計画 平22～平29年度	

<概 要>

(1) 面 積 (県下21位)

総面積 (平20.10.1)	耕地 (平20.7.15)	宅地 (平20.1.1)	山林 (平20.4.1)
170.05km ²	115.00km ²	1.34km ²	3.69km ²

(2) 人 口 (県下23位)

平7.10.1	平12.10.1	平17.10.1	平21.3.31
3,311	3,323	3,256	3,308
人口増減率 (H12-H17)	△2.0%	平21.7.1 高齢化率	25.6%
		人口密度	19.45 人/km ²

(3) 世 帯 数

平7.10.1	平12.10.1	平17.10.1	平21.3.31
757	762	780	998

(4) 有権者数 (平21.9.2現在)

男	女	計
1,235	1,311	2,546

(5) 沿 革

昭39.10.1 設置

<組 織>

(1) 議 会 (平21.9.1現在)

議長	伊 藤 功 正	議 員 数	法定上限数	14人
副議長	阿 部 文 夫		条例定数	12人
任期	平24.9.4	党派別 内 訳	無所属12	

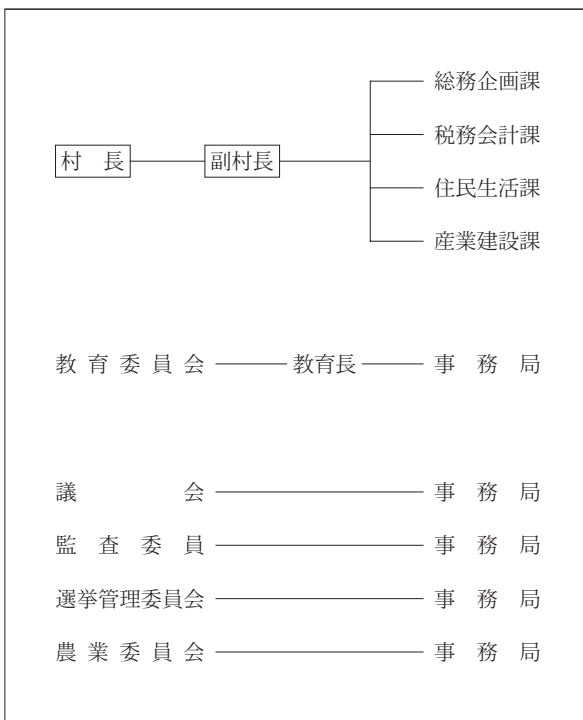
(2) 二 役 (平21.9.1現在)

村長	たか ぼし ひろ と 高 橋 浩 人 (1期～平24.9.4)	副村長	く とう とし ゆき 工 藤 敏 行
----	---------------------------------------	-----	-----------------------

(3) 職 員 数 (平21.4.1現在)

区 分	職員数	左 の 職 別 内 訳	区 分	職員数
普通会計 (うち施設関係)	52 (15)		一般行政職	43
人口千人当たり	15.72	技能労務職	—	
類似団体	19.80	企業職	—	
公営事業会計関係	5	消防職	—	
計	57	教育職	2	
		その他(内税務職)	12(3)	

<行政機構>



<産業・経済>

(1) 産業構造 (百万円・人・%)

区 分	総生産額 (平18年度)	就業人口 (平17.10.1現在)
第1次	農 業	7,128 35.3
	林 業	14 0.1
	水産業	0 0.0
	計	7,142 35.4
第2次	鉱 業	0 0.0
	製造業	84 0.4
	建設業	2,842 14.1
	計	2,926 14.5
第3次	10,121 50.1	424 20.5
分類不能	—	7 0.3
合計	20,189 100.0	2,069 100.0

(2) 一人当たり分配所得 (18年度)

1人当たり 分配所得	3,394千円 県下 1 位
---------------	-------------------

(3) 主要農産物・名産・特産品

米・大豆(リュウホウ)・かぼちゃ(みやこ)・にんにく・メロン(アムスメロン、秋田甘えんぼ)・チューリップ・パンプキンパイ

(4) 主要製造業 (平19年) (万円)

順位	品 名	製品出荷額等
1	—	—
2	—	—
3	—	—

(祭・行事) ・桜と菜の花まつり(4月下旬～5月上旬) ・全日本学生選手権チームロードレース(6月) ・ワールド・ソーラーカー・ラリー大会、全日本学生ソーラーカーチャンピオン大会(7月下旬～8月上旬) ・八郎潟干拓記念駅伝競争大会(9月) ・ポルダーサイクリング(9月) ・日本一ジャンボカボチャ秋田県大会(9月)

<財 政>

(1) 決算収支 (普通会計)

(百万円)

区 分	歳 入	歳 出	形式収支	実質収支	単年度収支	実質単年度収支	積立金現在高	地方債現在高
平18決算	3,361	3,246	115	115	0	183	980	3,084
平19決算	3,436	3,304	133	133	17	122	666	2,994
平20見込	2,969	2,806	163	129	△ 4	240	870	2,841

(2) 主な歳入歳出

(百万円・%)

区 分	20決算見込 (普通会計)	対前年比 (決算間比較)	21当初予算 (普通会計)	対前年比 (当初間比較)
地 方 税	699	2.6	683	8.8
地 方 交 付 税	1,179	4.7	1,098	4.9
国 県 支 出 金	175	△ 30.3	107	△ 4.5
地 方 債	214	△ 46.6	197	1.0
歳 入 合 計	2,969	△ 13.6	2,449	△ 2.7
義 務 的 経 費	1,002	△ 12.5	842	△ 17.3
人 件 費	520	△ 2.4	522	1.6
扶 助 費	67	1.5	77	△ 9.4
公 債 費	414	△ 24.2	243	△ 42.0
物 件 費	577	△ 12.8	643	3.7
投 資 的 経 費	165	△ 69.3	197	44.9
普通建設補助	27	△ 88.8	56	—
事業費単独	138	△ 42.0	141	3.7
歳 出 合 計	2,806	△ 15.1	2,449	△ 2.7

(3) 主要指数

区 分	20年度見込	19年度	類似団体 (19年度)
標準財政規模	2,002百万円	1,857百万円	1,772百万円
歳出決算倍率	1.40倍	1.78倍	1.64倍
経常収支比率 (含減税補てん償、臨時財政対策債)	77.4%	83.4%	87.4%
財政力指数 (3ヵ年平均)	0.38	0.43	0.19
実質収支比率	6.4%	6.8%	4.4%
公債費比率	7.8%	12.0%	
(含債務負担行為)	8.3%	12.6%	
公債費負担比率	15.9%	20.0%	24.2%
起債制限比率	8.8%	12.1%	
地方債現在高倍率	1.42倍	1.61倍	2.19倍
健全化判断比率			
実質赤字比率	—	—	
連結実質赤字比率	—	—	
実質公債費比率	11.3%	15.1%	16.3%
将来負担比率	62.7%	80.6%	
税の徴収率	96.3%	96.6%	94.4%
積立金現在高	870百万円	666百万円	1,437百万円
うち財調・減債基金	327百万円	312百万円	657百万円
ラスパイレス指数	92.7	91.4	

※ラスパイレス指数の欄中「20年度見込」はH20. 4. 1現在、「19年度」はH19. 4. 1現在
※「—」は赤字、資金不足がないことを示す

(4) 財源及び支出の状況 (構成比)

(%)

区 分	20年度見込	県平均 (20年度)	19年度決算	類似団体 (19年度)
一般財源	69.9	64.7	58.5	64.1
自主財源	40.6	29.8	42.3	23.9
義務的経費	35.7	44.0	34.6	41.2
投資的経費	5.9	13.6	16.3	18.2

<公共施設整備状況> (20年度)

(%)

区 分	当該団体	類似団体 (17年度)	
道 路	改 良 率	100.0	48.7
	舗 装 率	42.4	55.4
公 園	人口1人当たり面積(㎡)	0.0	50.0
ご み	収 集 率	100.0	84.5
し 尿	収 集 率	0.0	46.9
上水道等	普 及 率	99.9	87.9
下水道等	普及率(処理人口)	99.9	44.2
	水洗便所設置率	99.9	50.9
公営住宅	世 帯 数 比 率	8.6	12.3

<平成21年度主要施策>

(百万円)

○西5丁目未利用地区有効活用推進事業	11
○村創立45周年記念式典	3
○環境創造型農業推進事業	10
○新農業戦略推進事業	1
○教育施設整備事業	57

<今後の主要課題>

行財政改革の推進
八郎湖の水質改善
環境創造型農業の推進

<教育・医療・福祉・その他>

- ・教育の欄中()は分校数で内書
- ・福祉の欄中「保育所」以外の区分は全て公立施設
- ・福祉の欄中()は公共施設状況調査におけるあん分数値で内書
- ・その他の施設中()欄は市町村立施設で内書、公民館は全て市町村立

教 育 (21.5.1)	区 分	幼稚園	小 学 校	中 学 校	高等学校	
	施設数	1	1(0)	1(0)	0(0)	
医 療 (21.3.31)	区 分	病 院		診 療 所		
	施設数	0(0床)		4(10床)		
福 祉 (20.10.1)	区 分	保育所	特 養 老 人 福 祉 センター	養 護 老 人 福 祉 センター	老人福祉センター	デイサービスセンター
	施設数	1	1(0.0)	0(0.0)	0	1
	定員(人)	90	50(0.0)	0(0.0)		
その他施設 (21.3.31)	区 分	公会堂・市民会館	公民館	図書館	体育館	野球場
	施設数	0(0)	1	0(0)	1(1)	1(1)

<その他>

- (村の木) ・黒松
- (村の花) ・サルビア
- (村の鳥) ・白鳥
- (友好都市) ・ドロンテン市 (オランダ)
- (名所・旧跡) ・北緯40° 東経140° 経緯度交差点標示塔
・ポルダー潟の湯・ソーラースポーツライン・産直センター潟の店・干拓博物館