	〒010-0595 船川港船川字泉台66-1 ☎ (0185) 23-2111 FAX (0185) 23-2424 ホームページ http://www.city.oga.akita.jp/ Eメール p_relations@city.oga.akita.jp	主な地域指定	一部事務組合加入事業	公 営 企 業
		過疎 辺地 半島振興	議員公務災害 非常勤公務災害 退職手当 常備消防 し尿処理 ごみ処理 その他	上水道 ガス 下水道 病院 介護サービス
類型 I-1 コード番号 052060			基本構想	平成19~28年度
			基本計画	平成19~23年度

<概 要>

(1) 面 積 (県下14位)

総面積 (平20.10.1)	耕地 (平20.7.15)	宅地 (平20.1.1)	山林 (平20.4.1)
240.80km ²	48.40km ²	8.79km ²	124.80km ²

(2) 人 口 (県下11位)

平7.10.1	平12.10.1	平17.10.1	平21.3.31
40,517	38,130	35,637	33,738
人口増減率 (H12-H17)	△6.5%	平21.7.1 高齢化率	33.6%
人口密度	140.11 人/km ²		

(3) 世 帯 数

平7.10.1	平12.10.1	平17.10.1	平21.3.31
12,016	12,090	11,917	13,256

(4) 有権者数 (平21.9.2現在)

男	女	計
13,635	15,640	29,175

(5) 沿 革

平17.3.22 合体 男鹿市、若美町

<組 織>

(1) 議 会 (平21.9.1現在)

議長	船 木 茂	議員数	法定上限数	26人
副議長	三浦利通	議定数	条例定数	24人
任期	平22.4.21	党派別内訳	公1 共2	無所属21

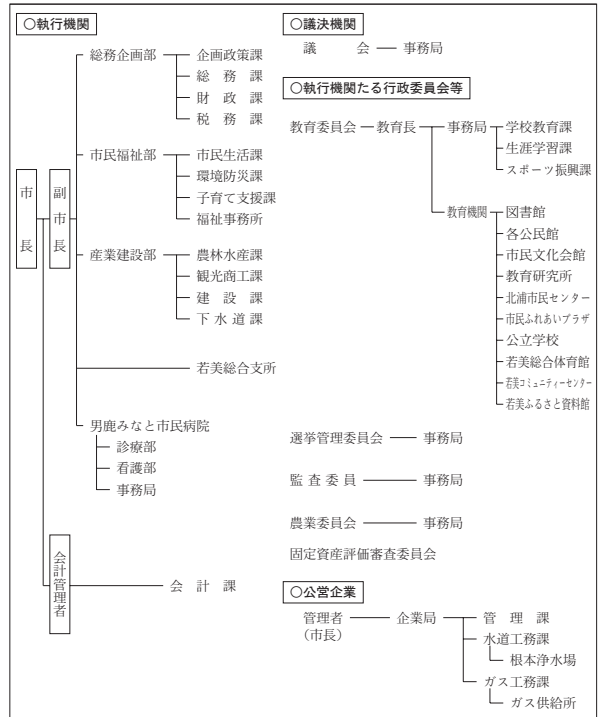
(2) 二 役 (平21.9.1現在)

市長	渡部幸男	副市長	伊藤正孝
	(1期~平25.4.11)		

(3) 職 員 数 (平21.4.1現在)

区 分	職員数	左の職別内訳	区 分	職員数
普通会計 (うち施設関係)	325 (77)		一般行政職	254
人口千人当たり	9.63	技能労務職	45	
類似団体	9.86	企業職	32	
公営事業会計関係	199	消防職	0	
計	524	教育職	3	
		その他(内税務職)	190(28)	

<行政機構>



<産業・経済>

(1) 産業構造 (百万円・人・%)

区 分	総生産額 (平18年度)	就業人口 (平17.10.1現在)
第1次	2,821 (3.2%)	2,427 (15.1%)
第2次	14,770 (16.5%)	4,076 (25.3%)
第3次	70,631 (79.0%)	9,592 (59.6%)
分類不能	1 (0.0%)	1 (0.0%)
合計	89,359 (100.0%)	16,096 (100.0%)

(2) 一人当たり分配所得 (18年度)

1人当たり分配所得	1,880千円
	県下 15 位

(3) 主要農産物・名産・特産品

和梨・メロン・プチヴェール・切り菊・葉タバコ・はたはた・クロモ・トロトロワカメ・寒風石・男鹿やきそば

(4) 主要製造業 (平19年) (万円)

順位	品 名	製品出荷額等
1	電子部品・デバイス	249,515
2	木材・木製品	222,962
3	窯業・土石	131,491

(祭・行事) ・なまはげ柴灯まつり (2月第2、金・土・日曜日) ・寒風山山焼き (3月下旬) ・鯛まつり (5月中旬) ・男鹿駅伝競走大会 (7月第1土曜日) ・純人(トウニン) 行事 (7月7日)
 ・宮沢海岸夕陽フェスティバル (7月下旬) ・日本海メロンマラソン (8月第1日曜日) ・船本山車ドンド (8月6、7日) ・男鹿日本海花火 (8月14日) ・福米沢送り盆行事 (8月16日)
 ・夕陽のコンサート in 入道崎 (8月下旬) ・寒風山まつり (9月中旬) ・なまはげふさとじまん市 (9月中旬) ・男鹿梨まつり (10月上旬) ・秋田船方節全国大会 (11月第3土・日曜日) ・なまはげ行事 (12月31日)

<財 政>

(1) 決算収支(普通会計)

(百万円)

区 分	歳 入	歳 出	形式収支	実質収支	単年度収支	実質単年度収支	積立金現在高	地方債現在高
平18決算	16,664	16,374	290	265	97	△ 96	777	17,194
平19決算	16,050	15,767	284	251	△ 14	△ 123	982	16,913
平20見込	15,659	15,418	241	202	△ 49	57	1,414	16,399

(2) 主な歳入歳出

(百万円・%)

区 分	20決算見込 (普通会計)	対前年比 (決算間比較)	21当初予算 (普通会計)	対前年比 (当初間比較)	
地 方 税	4,110	△ 2.2	3,921	△ 4.3	
地方交付税	5,961	3.2	5,626	△ 1.4	
国県支出金	2,897	12.7	2,151	△ 3.4	
地 方 債	1,010	△ 31.7	1,410	42.9	
歳入合計	15,659	△ 2.4	14,549	0.8	
義務的経費	7,087	△ 2.9	6,978	△ 2.6	
人件費	3,023	△ 4.2	2,868	△ 5.6	
扶助費	2,086	1.1	2,157	1.5	
公債費	1,978	△ 5.0	1,953	△ 2.3	
物件費	1,589	△ 2.5	1,570	6.4	
投資的経費	1,388	△ 23.8	1,020	△ 9.5	
普通建設 事業費	補助 単独	522 742	△ 13.6 △ 32.8	229 785	△ 43.6 9.9
歳出合計	15,418	△ 2.2	14,549	0.8	

(3) 主要指数

区 分	20年度見込	19年度	類似団体 (19年度)
標準財政規模	10,479百万円	9,911百万円	8,356百万円
歳出決算倍率	1.47倍	1.59倍	1.75倍
経常収支比率 (含減税補てん償、臨時財政対策債)	94.4%	94.9%	94.8%
財政力指数 (3ヵ年平均)	0.45	0.45	0.46
実質収支比率	1.9%	2.4%	2.5%
公債費比率	10.3%	10.9%	
(含債務負担行為)	10.9%	11.6%	
公債費負担比率	16.1%	16.2%	20.0%
起債制限比率	8.1%	8.4%	
地方債現在高倍率	1.56倍	1.71倍	2.21倍
健全化判断比率			
実質赤字比率	—	—	
連結実質赤字比率	—	—	
実質公債費比率	15.0%	15.2%	16.5%
将来負担比率	168.6%	161.7%	
税の徴収率	90.5%	90.0%	89.8%
積立金現在高	1,414百万円	982百万円	2,340百万円
うち財調・ 減債基金	720百万円	485百万円	1,147百万円
ラスパイレス指数	92.6	90.9	

※ラスパイレス指数の欄中「20年度見込」はH20. 4. 1現在、「19年度」はH19. 4. 1現在
※「—」は赤字、資金不足がないことを示す

(4) 財源及び支出の状況(構成比)

(%)

区 分	20年度見込	県平均 (20年度)	19年度決算	類似団体 (19年度)
一般財源	68.8	64.7	66.8	61.2
自主財源	32.5	29.8	34.3	39.2
義務的経費	46.0	44.0	46.3	48.3
投資的経費	8.7	13.6	11.1	13.9

<公共施設整備状況> (20年度)

(%)

区 分	当該団体	類似団体 (17年度)	
道 路			
改良率	46.5	50.3	
舗装率	60.7	70.2	
公 園	人口1人当たり面積(m ²)	17.6	17.6
ご み	収集率	100.0	97.5
し 尿	収集率	67.5	34.8
上水道等	普及率	94.1	93.6
下水道等	普及率(処理人口)	62.9	45.5
水洗便所設置率	44.9	49.8	
公営住宅	世帯数比率	3.1	5.4

<平成21年度主要施策>

(百万円)

○流域関連公共下水道事業	514
○船川保育園整備事業	427
○地域水産物供給基盤整備事業	102
○飯の森渡部線道路改良事業	51
○戸籍事務のコンピュータ化事業	34

<今後の主要課題>

地場産業の発展と新しい雇用の創出
少子高齢化対策
地域公共交通体系の再編
病院の経営健全化の促進
行財政改革の推進

<教育・医療・福祉・その他>

- ・教育の欄中()は分校数で内書
- ・福祉の欄中「保育所」以外の区分は全て公立施設
- ・福祉の欄中()は公共施設状況調査におけるあん分敷数値で内書
- ・その他の施設中()欄は市町村立施設で内書、公民館は全て市町村立

教育 (21.5.1)	区 分	幼稚園	小学校	中学校	高等学校	
施設数		2	9(0)	4(0)	2(0)	
医療 (21.3.31)	区 分	病 院		診 療 所		
施設数		1(180床)		36(11床)		
福祉 (20.10.1)	区 分	保育所	特 養 老 人 ホ ー ム	養 護 老 人 ホ ー ム	老人福祉センター	デイサービスセンター
施設数		7	0(0.0)	0(0.0)	1	3
定員(人)		590	0(0.0)	0(0.0)		
その他施設 (21.3.31)	区 分	公会堂・市民会館	公民館	図書館	体育館	野球場
施設数		3(3)	14	1(1)	4(4)	5(5)

<その他>

- (市の木) ・すぎ
- (市の花) ・つばき
- (市の鳥) ・あおさぎ
- (姉妹都市) ・リビングストーン市(アメリカ)
- (名所・旧跡) ・寒風山・入道崎・八望台・脇本城跡
- ・五社堂・館山近隣公園
- (市の魚) ・はたはた