	〒017-8555 字中城20 ☎ (0186) 49-3111 F A X (0186) 49-1198 ホームページ http://www.city.odate.akita.jp/ Eメール info@city.odate.akita.jp	主な地域指定 低工 振興山村 過疎 辺地 特別豪雪 地方拠点	一部事務組合加入事業 議員公務災害 非常勤公務災害 退職手当 その他	公 営 企 業 上水道 工業用水道 病院 下水道 市場 駐車場 介護サービス 宅地造成
	類型 II-1 コード番号 052043	基本構想 平18~平27年度 基本計画 平18~平22年度		

<概 要>

(1) 面 積 (県下 4 位)

総面積 (平20.10.1)	耕地 (平20.7.15)	宅地 (平20.1.1)	山林 (平20.4.1)
913.70km ²	78.50km ²	19.28km ²	701.30km ²

(2) 人 口 (県下 5 位)

平7.10.1	平12.10.1	平17.10.1	平21.3.31
88,231	86,288	82,504	81,231
人口増減率 (H12-H17)	△4.4%	平21.7.1 高齢化率	31.7%
人口密度	88.90 人/km ²		

(3) 世 帯 数

平7.10.1	平12.10.1	平17.10.1	平21.3.31
27,927	28,599	28,317	30,972

(4) 有権者数 (平21.9.2 現在)

男	女	計
31,185	36,622	67,807

(5) 沿 革

昭26.4.1	市制施行
昭30.3.1	編入 下川沿村、上川沿村、長木村、 二井田村、真中村
昭30.3.31	編入 十二所町
昭42.12.21	編入 花矢町
平17.6.20	編入 比内町、田代町

<組 織>

(1) 議 会 (平21.9.1 現在)

議長	いし だ まさ 男 石 田 雅	議 員 数	法定上限数	30人
副議長	なか ざわ せい や 仲 沢 誠	定 数	条例定数	30人
任 期	平23.4.30	党派別 内 訳	社民 3 公 1 共 1 無所属23	

(2) 二 役 (平21.9.1 現在)

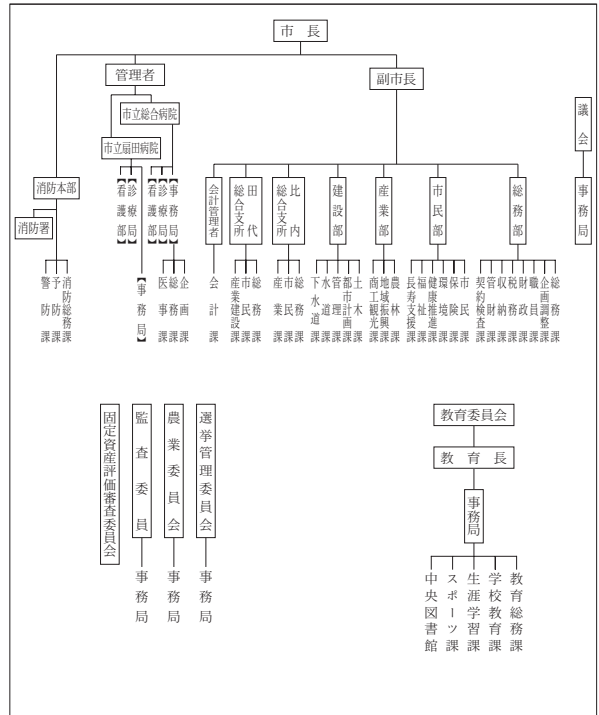
市長	お ぼ た ほ じ め 小 畑 元 (5期~平23.4.30)	副市長	なが き と し か た 長 岐 利 堅 よし だ み つ あき 吉 田 光 明
----	---------------------------------------	-----	---

(3) 職 員 数 (平21.4.1 現在)

区 分	職員数	左 の 職 別 内 訳	区 分	職員数
普通会計 (うち施設関係)	713 (144)		一般行政職	438
人口千人当たり	8.78		技能労務職	68
類似団体	8.22		企業職	577
公営事業会計関係	618		消防職	121
計	1,331		教育職	2
			その他(内税務職)	125(45)

(祭・行事) ・比内とりの市(1月第4土・日) ・大館アメッコ市(2月第2土・日) ・大館桜まつり(4月下旬~5月上旬) ・大館バラまつり(6月)
 ・たけのこ祭り(6月第2日) ・大館大文字まつり(8月16日) ・大館神明社祭典(9月10日・11日)
 ・本場大館きりたんぼまつり(10月第2土・日) ・五色湖まつり(10月上旬) ・大館圏域産業祭(10月下旬)

<行政機構>



<産業・経済>

(1) 産業構造

(百万円・人・%)

区 分	総生産額 (平18年度)	就業人口 (平17.10.1現在)
第 1 次	農 業 6,058 2.4	3,913 10.1
	林 業 343 0.1	
	水産業 35 0.0	
計	6,436 2.5	
第 2 次	鉱 業 268 0.1	10,686 27.6
	製造業 34,177 13.6	
	建設業 21,480 8.6	
計	55,925 22.3	
第 3 次	188,962 75.2	24,098 62.2
分類不能		75 0.2
合 計	251,323 100.0	38,772 100.0

(2) 一人当たり分配所得

(18年度)

1人当たり 分配所得	2,413千円 県下 5 位
---------------	-------------------

(3) 主要農産物・名産・特産品

比内地鶏・とんぶり・アスパラ・山の芋・ホップ・葉タバコ・中山なし・田代産根曲がりタケノコ・曲げわっぱ

(4) 主要製造業 (平19年)

(万円)

順位	品 名	製品出荷額等
1	一 般 機 械	1,042,988
2	食 料 品	981,256
3	金 属 製 品	962,730

<財 政>

(1) 決算収支(普通会計)

(百万円)

区 分	歳 入	歳 出	形式収支	実質収支	単年度収支	実質単年度収支	積立金現在高	地方債現在高
平18決算	31,983	30,973	1,010	941	378	325	4,503	40,257
平19決算	33,088	32,228	860	752	△ 188	△ 125	4,795	39,614
平20見込	31,447	30,457	989	958	198	111	4,781	37,582

(2) 主な歳入歳出

(百万円・%)

区 分	20決算見込 (普通会計)	対前年比 (決算間比較)	21当初予算 (普通会計)	対前年比 (当初間比較)
地 方 税	8,349	△ 4.3	7,904	△ 3.2
地方交付税	11,325	3.9	10,681	4.1
国県支出金	5,136	12.7	4,213	1.9
地 方 債	1,826	△ 40.1	1,741	13.6
歳入合計	31,447	△ 5.0	28,090	△ 0.2
義務的経費	15,333	△ 1.6	15,500	△ 0.6
人件費	6,522	△ 4.4	6,489	△ 2.2
扶助費	4,216	△ 1.6	4,400	1.8
公債費	4,595	2.5	4,611	△ 0.5
物件費	3,975	△ 3.6	3,826	2.0
投資的経費	3,571	△ 10.9	1,966	△ 10.9
普通建設補助	1,226	△ 0.3	557	△ 4.3
事業費単独	2,117	△ 18.3	1,409	△ 11.4
歳出合計	30,457	△ 5.5	28,090	△ 0.2

(3) 主要指数

区 分	20年度見込	19年度	類似団体 (19年度)
標準財政規模	21,133百万円	19,611百万円	14,915百万円
歳出決算倍率	1.44倍	1.64倍	1.68倍
経常収支比率 (含減税補てん債、臨時財政対策債)	96.7%	95.4%	93.5%
財政力指数 (3ヵ年平均)	0.46	0.45	0.65
実質収支比率	4.5%	3.7%	3.5%
公債費比率	15.7%	16.3%	
(含債務負担行為)	16.7%	17.4%	
公債費負担比率	18.6%	18.4%	18.0%
起債制限比率	12.2%	12.1%	
地方債現在高倍率	1.78倍	2.02倍	1.95倍
健全化判断比率			
実質赤字比率	—	—	
連結実質赤字比率	—	—	
実質公債費比率	17.7%	17.5%	14.2%
将来負担比率	186.9%	200.3%	
税の徴収率	91.8%	92.9%	90.7%
積立金現在高	4,781百万円	4,795百万円	5,030百万円
うち財調・減債基金	578百万円	869百万円	2,334百万円
ラスパイレレス指数	97.6	97.1	

※ラスパイレレス指数の欄中「20年度見込」はH20. 4. 1現在、「19年度」はH19. 4. 1現在
※「—」は赤字、資金不足がないことを示す

(4) 財源及び支出の状況(構成比)

(%)

区 分	20年度見込	県平均 (20年度)	19年度決算	類似団体 (19年度)
一般財源	66.9	64.7	63.7	62.6
自主財源	37.5	29.8	39.7	48.4
義務的経費	50.3	44.0	48.4	48.4
投資的経費	11.7	13.6	12.4	13.9

<公共施設整備状況> (20年度)

(%)

区 分	当該団体	類似団体 (17年度)	
道 路			
改良率	78.1	51.9	
舗装率	77.7	75.4	
公 園	人口1人当たり面積(m ²)	23.6	13.7
ご み	収集率	97.8	98.2
し 尿	収集率	58.6	31.1
上水道等	普及率	81.3	93.6
下水道等	普及率(処理人口)	47.3	55.1
水洗便所設置率	53.1	60.2	
公営住宅	世帯数比率	3.1	2.7

<平成21年度主要施策>

(百万円)

○公共下水道事業	745
○農業集落排水事業	465
○御成町南地区土地区画整理事業	179
○小・中学校耐震化事業	114
○中心市街地住宅建設事業	113

<今後の主要課題>

御成町南地区土地区画整理事業
まちづくり交付金事業
公共下水道事業・農業集落排水事業
中心市街地住宅建設事業

<教育・医療・福祉・その他>

- ・教育の欄中()は分校数で内書
- ・福祉の欄中「保育所」以外の区分は全て公立施設
- ・福祉の欄中()は公共施設状況調査におけるあん分敷数値で内書
- ・その他の施設中()欄は市町村立施設で内書、公民館は全て市町村立

教育 (21.5.1)	区 分	幼稚園	小学校	中学校	高等学校	
	施設数	9	19(0)	11(0)	6(0)	
医療 (21.3.31)	区 分	病 院		診 療 所		
	施設数	7(1,388床)		84(138床)		
福祉 (20.10.1)	区 分	保育所	特 養 老 人 福 祉 センター	養 護 老 人 福 祉 センター	老人福祉センター	デイサービスセンター
	施設数	19	1(0.0)	1(0.0)	2	2
	定員(人)	1,462	100(0.0)	80(0.0)		
その他施設 (21.3.31)	区 分	公会堂・市民会館	公民館	図書館	体育館	野球場
	施設数	1(1)	30	4(4)	14(14)	8(6)

<その他>

- (市の木)・秋田杉
- (市の花)・菊
- (友好都市)・南種子町(鹿児島県)
- (名所・旧跡)・鳥潟会館・長走風穴・芝谷地湿原・北鹿ハリストス正教会聖堂・秋田大会館・大館樹海ドーム・長岐家武家門・独鈷大日神社・県立自然公園田代岳・五色滝・五色湖・石の塔