	〒016-8501 上町1-3 ☎ (0185) 52-2111 F A X (0185) 89-1762 ホームページ http://www.city.noshiro.akita.jp Eメール soumu@city.noshiro.akita.jp	主な地域指定 辺地 振興山村 低工 地方拠点 過疎	一部事務組合加入事業 議員公務災害 し尿処理 非常勤公務災害 ごみ処理 常備消防 老人福祉	公 営 企 業 上水道 簡水 下水道 介護サービス
	類型 II-1   コード番号 052027	基本構想 平20～平29年度 基本計画 平20～平24年度		

<概 要>

(1) 面 積 (県下10位)

総面積 (平20.10.1)	耕地 (平20.7.15)	宅地 (平20.1.1)	山林 (平20.4.1)
426.74km <sup>2</sup>	77.00km <sup>2</sup>	15.61km <sup>2</sup>	248.72km <sup>2</sup>

(2) 人 口 (県下6位)

平7.10.1	平12.10.1	平17.10.1	平21.3.31
67,816	65,237	62,858	61,416
人口増減率 (H12-H17)	△3.6%	平21.7.1 高齢化率	32.4%
		人口密度	143.92 人/km <sup>2</sup>

(3) 世 帯 数

平7.10.1	平12.10.1	平17.10.1	平21.3.31
22,187	22,714	23,073	24,568

(4) 有権者数 (平21.9.2現在)

男	女	計
23,762	28,052	51,814

(5) 沿 革

平18.3.21 合体 能代市、ニツ井町

<組 織>

(1) 議 会 (平21.9.1現在)

議長	ふじ 藤 原 良 範	議員数	法定上限数	30人
副議長	やま や 谷 公 一	議定数	条例定数	28人
任期	平22.4.22	党派別 内 訳	自 6 共 2	社 2 公 1 無所属 17

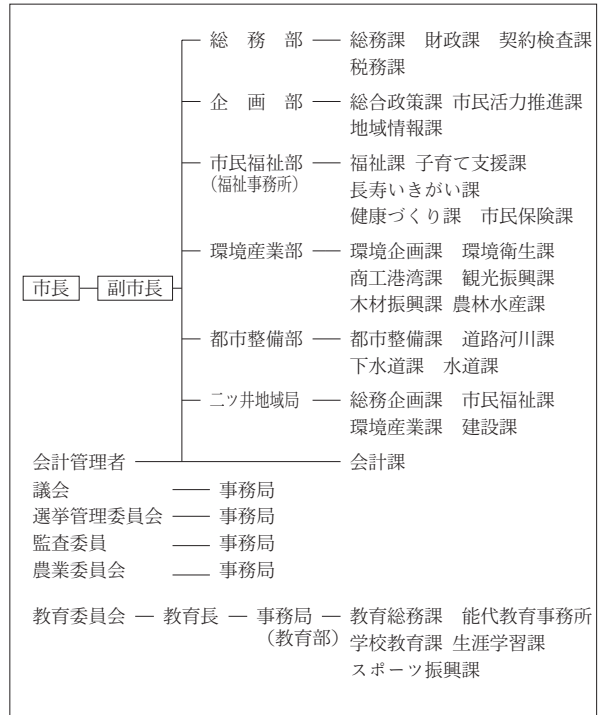
(2) 二 役 (平21.9.1現在)

市長	さい とう しげ のぶ 齊 藤 滋 宣 (1期～平22.4.22)	副市長	いま い はじめ 今 井 一
----	---	-----	-------------------

(3) 職 員 数 (平21.4.1現在)

区 分	職員数	左 の 職 別 内 訳	区 分	職員数
普通会計 (うち施設関係)	508 (93)		一般行政職	375
人口千人当たり	8.27	技能労務職	65	
類似団体	8.22	企業職	12	
公営事業会計関係	64	消防職	—	
計	572	教育職	36	
		その他(内税務職)	84(34)	

<行政機構>



<産業・経済>

(1) 産業構造

(百万円・人・%)

区 分	総生産額 (平18年度)	就業人口 (平17.10.1現在)
第1次	農 業	5,334 2.4
	林 業	190 0.1
	水産業	41 0.0
	計	5,565 2.5
第2次	鉱 業	127 0.1
	製造業	22,113 9.8
	建設業	17,517 7.6
	計	39,757 17.5
第3次	181,010 80.0	18,297 62.1
分類不能	72 0.2	72 0.2
合 計	226,332 100.0	29,472 100.0

(2) 一人当たり分配所得

(18年度)

1人当たり 分配所得	2,110千円
	県下 7 位

(3) 主要農産物・名産・特産品

白神ネギ・白神山うど・白神みょうが・白神キャベツ・能代牛・白神比内地鶏・豚なんこつ・能代(片栗)うどん・北限の檜山茶・松山納豆・東雲羊羹・茶羊羹・翁飴・元祖だまこもち・赤寿司・能代春慶塗・秋田杉樽桶・きみまちコカリナ・ゼオライト

(4) 主要製造業 (平19年)

(万円)

順位	品 名	製品出荷額等
1	木 材 ・ 木 製 品	1,885,496
2	金 属 製 品	555,608
3	電 気 機 械	362,342

(祭・行事) ・能代公園さくらまつり・能代風揚げ大会・能代カップ・能代公園つつじまつり・嫁見まつり・能代ねぶながし  
 ・おなごりフェスティバル・きみまちニツ井マラソン・秋田杉の里ニツ井まつり

<財 政>

(1) 決算収支(普通会計)

(百万円)

区 分	歳 入	歳 出	形式収支	実質収支	単年度収支	実質単年度収支	積立金現在高	地方債現在高
平18決算	23,566	23,118	448	430	108	△ 19	4,087	25,201
平19決算	24,425	24,026	399	364	△ 66	△ 420	4,232	25,148
平20見込	24,872	23,587	1,285	340	△ 24	△ 517	4,771	24,590

(2) 主な歳入歳出

(百万円・%)

区 分	20決算見込 (普通会計)	対前年比 (決算間比較)	21当初予算 (普通会計)	対前年比 (当初間比較)
地 方 税	6,634	△ 2.1	6,274	△ 7.0
地方交付税	7,928	3.3	7,720	0.3
国県支出金	4,648	20.2	4,717	29.0
地 方 債	2,042	△ 23.3	4,364	110.3
歳入合計	24,872	1.8	25,480	10.9
義務的経費	11,614	△ 3.0	11,606	△ 1.7
人件費	4,727	△ 5.4	4,655	△ 3.8
扶助費	3,830	1.5	4,058	4.7
公債費	3,057	△ 4.5	2,893	△ 6.2
物件費	2,421	△ 1.7	2,318	1.4
投資的経費	1,788	△ 15.3	4,907	216.4
普通建設補助事業費	638	△ 17.3	3,119	346.8
事業費単独	1,076	△ 17.2	1,788	109.9
歳出合計	23,587	△ 1.8	25,480	10.9

(3) 主要指数

区 分	20年度見込	19年度	類似団体 (19年度)
標準財政規模	15,346百万円	14,557百万円	14,915百万円
歳出決算倍率	1.54倍	1.65倍	1.68倍
経常収支比率 (含減税補てん償、臨時財政対策債)	95.7%	97.6%	93.5%
財政力指数 (3ヵ年平均)	0.50	0.50	0.65
実質収支比率	2.2%	2.4%	3.5%
公債費比率	13.3%	14.9%	
(含債務負担行為)	13.8%	15.5%	
公債費負担比率	16.7%	17.7%	18.0%
起債制限比率	11.4%	11.9%	
地方債現在高倍率	1.60倍	1.73倍	1.95倍
健全化判断比率			
実質赤字比率	—	—	
連結実質赤字比率	—	—	
実質公債費比率	16.5%	17.2%	14.2%
将来負担比率	92.0%	100.3%	
税の徴収率	89.8%	91.2%	90.7%
積立金現在高	4,771百万円	4,232百万円	5,030百万円
うち財調・減債基金	706百万円	1,222百万円	2,334百万円
ラスパイレス指数	95.5	95.5	

※ラスパイレス指数の欄中「20年度見込」はH20. 4. 1現在、「19年度」はH19. 4. 1現在  
※「—」は赤字、資金不足がないことを示す

(4) 財源及び支出の状況(構成比)

(%)

区 分	20年度見込	県平均 (20年度)	19年度決算	類似団体 (19年度)
一般財源	62.9	64.7	63.9	62.6
自主財源	36.8	29.8	37.2	48.4
義務的経費	49.2	44.0	49.8	48.4
投資的経費	7.6	13.6	8.8	13.9

<公共施設整備状況> (20年度)

(%)

区 分	当該団体	類似団体 (17年度)	
道 路			
改良率	56.7	51.9	
舗装率	68.4	75.4	
公 園	人口1人当たり面積(㎡)	8.1	13.7
ご み	収集率	100.0	98.2
し 尿	収集率	58.8	31.1
上水道等	普及率	86.5	93.6
下水道等	普及率(処理人口)	38.3	55.1
水洗便所設置率	43.8	60.2	
公営住宅	世帯数比率	3.4	2.7

<平成21年度主要施策>

(百万円)

○第四小学校建設事業	1,519
○二ツ井小学校建設事業	1,310
○南部共同調理場建設事業	625
○二ツ井共同調理場建設事業	411
○中川原橋架替事業	231

<今後の主要課題>

若者の定住に結びつく産業創出と雇用確保
市民が地域で活躍できる環境の整備
市民の暮らしの向上と安心の確保

<教育・医療・福祉・その他>

- ・教育の欄中( )は分校数で内書
- ・福祉の欄中「保育所」以外の区分は全て公立施設
- ・福祉の欄中( )は公共施設状況調査におけるあん分敷数値で内書
- ・その他の施設中( )欄は市町村立施設で内書、公民館は全て市町村立

教育 (21.5.1)	区 分	幼稚園	小学校	中学校	高等学校	
	施設数	6	12(0)	7(0)	7(0)	
医療 (21.3.31)	区 分	病 院		診 療 所		
	施設数	7(1,335床)		83(242床)		
福祉 (20.10.1)	区 分	保育所	特 養 老 人 福 祉 会	養 護 老 人 福 祉 会	老人福祉センター	デイサービスセンター
	施設数	20	2(1.2)	1(0.2)	1	3
	定員(人)	820	112(112.1)	82(12.4)		
その他施設 (21.3.31)	区 分	公会堂・市民会館	公民館	図書館	体育館	野球場
	施設数	2(2)	18	1(1)	6(6)	9(9)

<その他>

- (名所・旧跡) ・風の松原・能代公園・毘沙門懸の森
- ・松山城跡・はまなす画廊・はまなす展望台・井坂記念館
- ・エナジウムパーク・小友沼・きみまち阪立自然公園
- ・仁耐水沢スギ植物群落保護林・ふたついで白神郷土の森