


# にかほ市

(将来像) 夢のあるまち 豊かなまち 元気なまち

	〒018-0192 象潟町字浜ノ田1 ☎ (0184) 43-3200 (象潟庁舎) FAX (0184) 43-5707 ホームページ http://www.city.nikaho.akita.jp Eメール info@city.nikaho.lg.jp	主な地域指定 辺地 準過疎 低工 振興山村	一部事務組合加入事業 議員公務災害 非常勤公務災害 退職手当 老人福祉 介護保険 その他	公 営 企 業 上水道 ガス 簡易水道 下水道
	類型 I-0   コード番号 052141	基本構想 平19～平28年度 基本計画 平19～平23年度		

## <概 要>

### (1) 面 積 (県下15位)

総面積 (平20.10.1)	耕地 (平20.7.15)	宅地 (平20.1.1)	山林 (平20.4.1)
240.63km <sup>2</sup>	38.00km <sup>2</sup>	6.56km <sup>2</sup>	146.67km <sup>2</sup>

### (2) 人 口 (県下13位)

平7.10.1	平12.10.1	平17.10.1	平21.3.31
31,336	30,347	28,972	28,695
人口増減率 (H12-H17)	△4.5%	平21.7.1 高齢化率	28.7%
人口密度	119.25 人/km <sup>2</sup>		

### (3) 世 帯 数

平7.10.1	平12.10.1	平17.10.1	平21.3.31
8,841	9,004	9,096	9,553

### (4) 有権者数 (平21.9.2現在)

男	女	計
11,149	12,357	23,506

### (5) 沿 革

平17.10.1	合体	仁賀保町、金浦町、象潟町
----------	----	--------------

## <組 織>

### (1) 議 会 (平21.9.1現在)

議長	たけうちむつお	議 員 数	法定上限数	26人
副議長	やまだあきら	議 定 数	条例定数	20人
任期	平22.4.30	党派別 内 訳	共 1 無所属22	

### (2) 二 役 (平21.9.1現在)

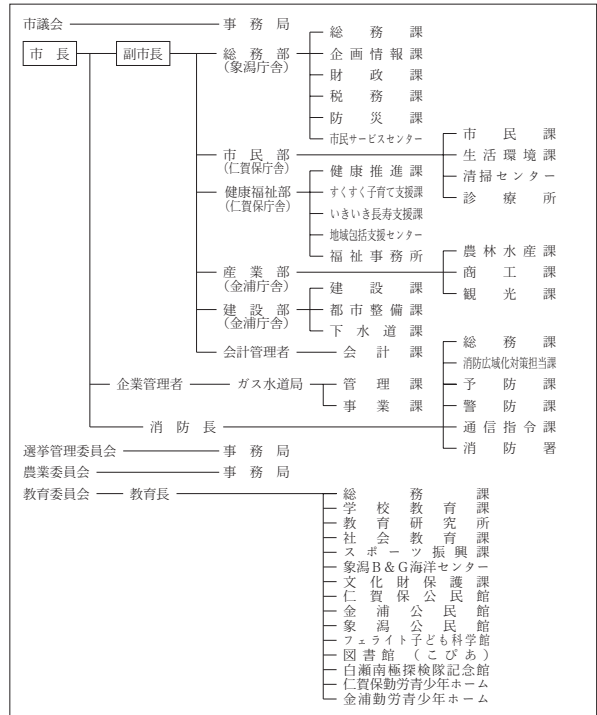
市長	よこやまだなか	副市長	よこやまあきら
	横山忠長		横山昭
	(2期~平25.11.12)		

### (3) 職 員 数 (平21.4.1現在)

区 分	職員数	左 の 職 別 内 訳	区 分	職員数
普通会計 (うち施設関係)	315 (46)		一般行政職	226
人口千人当たり	10.98	技能労務職	25	
類似団体	10.06	企業職	24	
公営事業会計関係	47	消防職	62	
計	362	教育職	—	
		その他(内税務職)	25(17)	

(祭・行事) ・観桜会・湾頭まつり・たら祭り・南極フェア・八幡神社祭典・七高山神社祭典・三森弁天祭・仁賀保神社祭典  
 ・伊勢居地蔵尊祭典・久軒神社祭典・上郷のサエの神行事・三崎・栗山池公園まつり・鳥海山小滝音楽

## <行政機構>



## <産業・経済>

### (1) 産業構造

(百万円・人・%)

区 分	総生産額 (平18年度)	就業人口 (平17.10.1現在)
第1次	1,968	1,418
第2次	125,186	6,388
第3次	52,917	6,562
分類不能	15	0.1
合計	188,440	14,383

### (2) 一人当たり分配所得

(18年度)

1人当たり 分配所得	2,894千円
	県下 4 位

### (3) 主要農産物・名産・特産品

米・肉用牛・ねぎ・花き・ミニトマト・天然岩ガキ・  
 日本酒・ハタハタ寿司・みそ・しょうゆ・いちじくか  
 んろ煮・カナカブ・ジャージー乳製品

### (4) 主要製造業 (平19年)

(万円)

順位	品 名	製品出荷額等
1	電子部品・デバイス	33,067,958
2	一般機械	2,041,298
3	電気機械	1,964,939

<財 政>

(1) 決算収支(普通会計)

(百万円)

区 分	歳 入	歳 出	形式収支	実質収支	単年度収支	実質単年度収支	積立金現在高	地方債現在高
平18決算	14,147	13,731	416	411	114	50	2,769	19,938
平19決算	15,259	14,948	311	306	△ 105	216	2,947	19,830
平20見込	14,843	14,439	404	355	50	399	3,239	19,612

(2) 主な歳入歳出

(百万円・%)

区 分	20決算見込 (普通会計)	対前年比 (決算間比較)	21当初予算 (普通会計)	対前年比 (当初間比較)
地 方 税	3,586	4.0	2,985	△ 10.4
地方交付税	4,756	△ 1.3	4,530	2.7
国県支出金	2,268	△ 15.1	2,247	13.8
地 方 債	1,837	△ 2.9	2,619	56.1
歳入合計	14,843	△ 2.7	14,236	7.2
義務的経費	6,981	△ 1.0	6,946	△ 1.6
人件費	2,684	△ 3.1	2,775	△ 3.0
扶助費	1,879	△ 1.1	1,955	△ 1.2
公債費	2,418	1.6	2,216	△ 0.2
物件費	1,824	2.5	1,712	1.3
投資的経費	2,689	△ 8.8	2,619	48.0
普通建設補助	906	△ 18.5	1,230	122.4
事業費単独	1,771	8.5	1,389	14.2
歳出合計	14,439	△ 3.4	14,236	7.2

(3) 主要指数

区 分	20年度見込	19年度	類似団体 (19年度)
標準財政規模	8,943百万円	8,545百万円	9,518百万円
歳出決算倍率	1.61倍	1.75倍	1.65倍
経常収支比率 (含減税補てん償、臨時財政対策債)	90.1%	91.3%	92.5%
財政力指数 (3ヵ年平均)	0.51	0.49	0.49
実質収支比率	4.0%	3.4%	4.5%
公債費比率	17.6%	19.0%	
(含債務負担行為)	18.4%	19.9%	
公債費負担比率	22.2%	22.3%	20.3%
起債制限比率	12.7%	12.3%	
地方債現在高倍率	2.19倍	2.32倍	2.10倍
健全化判断比率			
実質赤字比率	—	—	
連結実質赤字比率	—	—	
実質公債費比率	17.1%	16.1%	16.9%
将来負担比率	178.3%	185.1%	
税の徴収率	94.5%	94.6%	90.4%
積立金現在高	3,239百万円	2,947百万円	3,350百万円
うち財調・減債基金	1,252百万円	1,157百万円	1,576百万円
ラスパイレレス指数	91.8	91.5	

※ラスパイレレス指数の欄中「20年度見込」はH20. 4. 1現在、「19年度」はH19. 4. 1現在  
※「—」は赤字、資金不足がないことを示す

(4) 財源及び支出の状況(構成比)

(%)

区 分	20年度見込	県平均 (20年度)	19年度決算	類似団体 (19年度)
一般財源	60.7	64.7	58.8	63.7
自主財源	35.8	29.8	33.9	42.5
義務的経費	48.3	44.0	47.1	45.8
投資的経費	18.6	13.6	19.7	14.1

<公共施設整備状況> (20年度)

(%)

区 分	当該団体	類似団体 (17年度)	
道 路	改 良 率	48.2	51.3
	舗 装 率	44.6	74.7
公 園	人口1人当たり面積(㎡)	19.5	13.7
ご み	収 集 率	100.0	93.8
し 尿	収 集 率	19.5	43.5
上水道等	普 及 率	100.0	91.6
下水道等	普及率(処理人口)	84.8	40.1
	水洗便所設置率	77.7	45.9
公営住宅	世 帯 数 比 率	3.6	4.0

<平成21年度主要施策>

(百万円)

○仁賀保中学校統合整備事業	1,514
○すこやか子育て支援事業	109
○防災行政無線整備事業	190
○公共下水道事業	1,319
○幹線道路網整備	222

<今後の主要課題>

防災行政無線整備事業
まちづくり整備事業
公共下水道事業

<教育・医療・福祉・その他>

- ・教育の欄中( )は分校数で内書
- ・福祉の欄中「保育所」以外の区分は全て公立施設
- ・福祉の欄中( )は公共施設状況調査におけるあん分敷数値で内書
- ・その他の施設中( )欄は市町村立施設で内書、公民館は全て市町村立

教育 (21.5.1)	区 分	幼稚園	小学校	中学校	高等学校	
	施設数	2	8(0)	4(0)	1(0)	
医療 (21.3.31)	区 分	病 院		診 療 所		
	施設数	2(238床)		24(19床)		
福祉 (20.10.1)	区 分	保育所	特 養 老 人 福 祉 センター	養 護 老 人 福 祉 センター	老人福祉センター	デイサービスセンター
	施設数	10	0(0.2)	0(0.2)	1	1
	定員(人)	795	26(26.9)	24(24.4)		
その他施設 (21.3.31)	区 分	公会堂・市民会館	公民館	図書館	体育館	野球場
	施設数	1(1)	3	1(1)	3(3)	2(1)

<その他>

- (市の木)・むら杉
- (市の花)・ねむの花
- (市の鳥)・海鷗
- (市の魚)・鱈(たら)
- (姉妹都市)・ショウニー市(アメリカ)・アナコーテス市(アメリカ)
- (友好都市)・吉良町(愛知県) 諸暨市(中国)
- (夫婦町)松島町(宮城県)
- (名所・旧跡)・白瀬南極探検隊記念館・白瀬中尉生家・勢至公園・四国三十三番観音・白利海岸波除石垣・仁賀保高原・山