	〒018-2401 鶴川字岩谷子8 ☎ (0185) 85-2111 (八竜庁舎) F A X (0185) 85-2178 ホームページ http://www.town.mitane.akita.jp Eメール mitane@town.mitane.akita.jp	主な地域指定 過疎 準過疎 辺地 地方拠点 振興山村 半島振興	一部事務組合加入事業 議員公務災害 非常勤公務災害 ごみ処理 し尿処理 退職手当 老人福祉 常備消防 その他	公 営 企 業 簡水 下水道 上水道 観光
	類型 V-0 コード番号 053481	基本構想 平19～平28年度 基本計画 平19～平23年度		

<概 要>

(1) 面 積 (県下13位)

総面積 (平20.10.1)	耕地 (平20.7.15)	宅地 (平20.1.1)	山林 (平20.4.1)
248.09km ²	59.00km ²	6.07km ²	134.00km ²

(2) 人 口 (県下15位)

平7.10.1	平12.10.1	平17.10.1	平21.3.31
23,346	22,112	20,438	20,115
人口増減率 (H12-H17)	△7.6%	平21.7.1 高齢化率	34.8%
		人口密度	81.08 人/km ²

(3) 世 帯 数

平7.10.1	平12.10.1	平17.10.1	平21.3.31
6,332	6,435	6,344	6,964

(4) 有権者数 (平21.9.2現在)

男	女	計
7,856	9,254	17,185

(5) 沿 革

平18.3.20 合体 琴丘町、山本町、八竜町

<組 織>

(1) 議 会 (平21.9.1現在)

議長	こ だま のぶ なが 児 玉 信 長	議 員 数	法定上限数	26人
副議長	ひら か まこと 平 賀 真	議 員 数	条例定数	22人
任 期	平22.6.30	党派別 内 訳	共2 無所属19	

(2) 二 役 (平21.9.1現在)

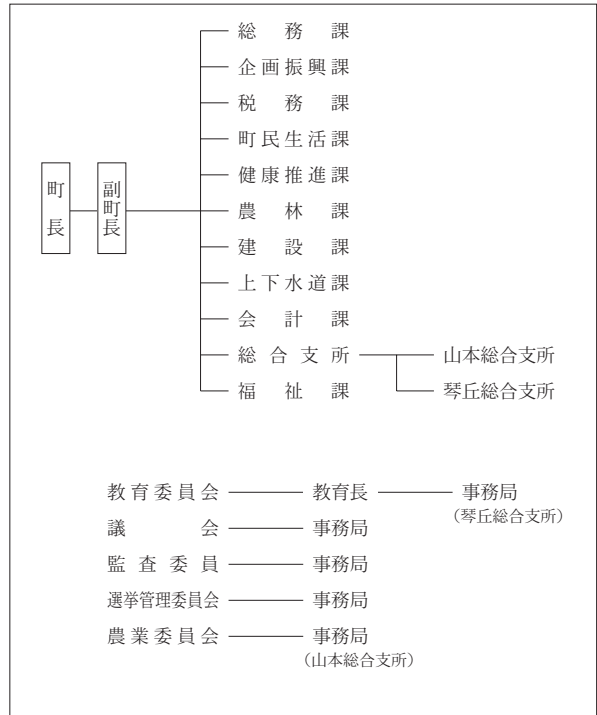
町長	き とう りょう いち 佐 藤 亮 一 (1期～平22.4.22)	副町長	きた ばやし とし あき 北 林 敏 明
----	---	-----	-------------------------

(3) 職 員 数 (平21.4.1現在)

区 分	職員数	左の 職別 内訳	区 分	職員数
普通会計 (うち施設関係)	204 (42)		一般行政職	171
人口千人当たり	10.14	技能労務職	13	
類似団体	11.22	企業職	3	
公営事業会計関係	30	消防職	—	
計	234	教育職	—	
		その他(内税務職)	47(13)	

(祭・行事) ・房住山山開き(5月) ・サンドクラフトinみたね(7月) ・森岳温泉夏祭り(8月) ・町民祭(10月)
・三種ミュージカル(11月)

<行政機構>



<産業・経済>

(1) 産業構造 (百万円・人・%)

区 分	総生産額 (平18年度)	就業人口 (平17.10.1現在)
第1次	農 業 3,773 8.2	2,271 22.2
	林 業 103 0.2	
	水産業 23 0.0	
計	3,899 8.4	
第2次	鉱 業 96 0.2	3,033 29.6
	製造業 3,652 7.9	
	建設業 3,335 7.3	
計	7,083 15.4	
第3次	35,027 76.2	4,929 48.2
分類不能	—	3 0.0
合計	46,009 100.0	10,236 100.0

(2) 一人当たり分配所得 (18年度)

1人当たり 分配所得	1,725千円 県下 21 位
---------------	--------------------

(3) 主要農産物・名産・特産品

メロン・アスパラガス・うめ・キャベツ・枝豆・森岳
じゅんさい・ソラマメ・土笛まんじゅう・地鶏とだま
ご鍋セット・志戸橋そば

(4) 主要製造業 (平19年) (万円)

順位	品 名	製品出荷額等
1	電子部品・デバイス	78,660
2	食 料 品	73,359
3	衣 服	65,992

<財 政>

(1) 決算収支(普通会計)

(百万円)

区 分	歳 入	歳 出	形式収支	実質収支	単年度収支	実質単年度収支	積立金現在高	地方債現在高
平18決算	10,011	9,818	194	182	△ 94	△ 50	271	14,330
平19決算	9,547	9,390	157	156	△ 26	125	197	13,381
平20見込	10,316	10,071	245	193	37	207	368	12,833

(2) 主な歳入歳出

(百万円・%)

区 分	20決算見込 (普通会計)	対前年比 (決算間比較)	21当初予算 (普通会計)	対前年比 (当初間比較)
地 方 税	1,483	△ 0.9	1,369	△ 3.2
地方交付税	5,014	5.8	4,753	2.4
国県支出金	1,548	31.0	1,507	△ 3.9
地 方 債	1,076	83.3	775	△ 21.1
歳入合計	10,316	8.1	9,276	△ 2.9
義務的経費	4,503	△ 2.2	4,500	△ 1.3
人件費	1,860	△ 7.7	1,847	△ 0.1
扶助費	795	△ 0.6	856	0.0
公債費	1,848	3.5	1,797	△ 3.2
物件費	1,152	0.0	1,144	4.1
投資的経費	1,274	101.6	784	△ 39.2
普通建設補助	1,111	140.5	631	△ 43.9
事業費単独	132	△ 9.6	150	△ 5.1
歳出合計	10,071	7.3	9,276	△ 2.9

(3) 主要指数

区 分	20年度見込	19年度	類似団体 (19年度)
標準財政規模	6,799百万円	6,170百万円	5,454百万円
歳出決算倍率	1.48倍	1.52倍	1.59倍
経常収支比率 (含減税補てん債、臨時財政対策債)	94.8%	97.5%	92.7%
財政力指数 (3ヵ年平均)	0.29	0.28	0.40
実質収支比率	2.8%	2.4%	3.3%
公債費比率	17.6%	18.4%	
(含債務負担行為)	19.6%	20.6%	
公債費負担比率	23.5%	22.6%	18.2%
起債制限比率	15.1%	13.9%	
地方債現在高倍率	1.89倍	2.17倍	2.08倍
健全化判断比率			
実質赤字比率	—	—	
連結実質赤字比率	—	—	
実質公債費比率	24.6%	23.5%	16.3%
将来負担比率	181.0%	184.5%	
税の徴収率	87.5%	87.1%	88.6%
積立金現在高	368百万円	197百万円	2,219百万円
うち財調・減債基金	366百万円	197百万円	949百万円
ラスパイレース指数	90.7	90.9	

※ラスパイレース指数の欄中「20年度見込」はH20. 4. 1現在、「19年度」はH19. 4. 1現在
※「—」は赤字、資金不足がないことを示す

(4) 財源及び支出の状況(構成比)

(%)

区 分	20年度見込	県平均 (20年度)	19年度決算	類似団体 (19年度)
一般財源	66.8	64.7	69.7	64.9
自主財源	22.1	29.8	27.5	33.9
義務的経費	44.7	44.0	49.0	44.9
投資的経費	12.7	13.6	6.7	12.9

<公共施設整備状況> (20年度)

(%)

区 分	当該団体	類似団体 (17年度)	
道 路	改 良 率	73.4	46.5
	舗 装 率	73.1	70.4
公 園	人口1人当たり面積(㎡)	38.0	16.0
ご み	収 集 率	100.0	91.8
し 尿	収 集 率	78.0	44.2
上水道等	普 及 率	74.7	86.1
下水道等	普及率(処理人口)	81.0	22.6
	水洗便所設置率	51.2	32.1
公営住宅	世 帯 数 比 率	3.3	3.9

<平成21年度主要施策>

(百万円)

○松くい虫防除対策事業	17
○保全松林健全化整備事業	51
○公営住宅整備事業	120
○農村総合整備事業	107
○小町房住線道路改良事業	256

<今後の主要課題>

松くい虫防除対策
下水道等の整備
金岡地区水道施設の整備
定住促進対策

<教育・医療・福祉・その他>

- ・教育の欄中()は分校数で内書
- ・福祉の欄中「保育所」以外の区分は全て公立施設
- ・福祉の欄中()は公共施設状況調査におけるあん分数値で内書
- ・その他の施設中()欄は市町村立施設で内書、公民館は全て市町村立

教育 (21.5.1)	区 分	幼稚園	小学校	中学校	高等学校	
	施設数	1	6(0)	3(0)	0(0)	
医療 (21.3.31)	区 分	病 院		診 療 所		
	施設数	1(152床)		15(0床)		
福祉 (20.10.1)	区 分	保育所	特 養 老 人 福 祉 会	養 護 老 人 福 祉 会	老人福祉センター	デイサービスセンター
	施設数	4	0(0.4)	1(0.5)	0	0
	定員(人)	405	26(26.2)	23(22.7)		
その他施設 (21.3.31)	区 分	公会堂・市民会館	公民館	図書館	体育館	野球場
	施設数	1(1)	7	0(0)	7(6)	4(4)

<その他>

- (名所・旧跡)・伝統と信仰の山房住山・羽根川森林公園
- ・森岳温泉郷・石倉山公園・惣三郎公園・砂丘温泉ゆめろん
- ・金谷海水浴場・重要文化財「大山家」