	〒019-1541 土崎字上野乙170番地10 ☎ (0187) 84-1111 FAX (0187) 85-2107 ホームページ http://www.town.misato.akita.jp Eメール info@town.misato.akita.jp	主な地域指定	一部事務組合加入事業	公 営 企 業
	類型 V-0 コード番号 054348	準過疎 辺地 地方拠点 特別豪雪 低工	議員公務災害 退職手当 非常勤公務災害 し尿処理 ごみ処理 火葬場 常備消防 老人福祉 その他	簡水 下水道

<概 要>

(1) 面 積 (県下22位)

総面積 (平20.10.1)	耕 地 (平20.7.15)	宅 地 (平20.1.1)	山 林 (平20.4.1)
168.36km ²	67.10km ²	5.95km ²	71.95km ²

(2) 人 口 (県下14位)

平7.10.1	平12.10.1	平17.10.1	平21.3.31
25,232	24,207	23,038	22,720
人口増減率 (H12-H17)	△4.8%	平21.7.1 高齢化率	31.3%
		人口密度	134.95 人/km ²

(3) 世 帯 数

平7.10.1	平12.10.1	平17.10.1	平21.3.31
6,210	6,283	6,305	6,759

(4) 有権者数 (平21.9.2現在)

男	女	計
8,802	10,094	18,896

(5) 沿 革

平16.11.1	合体	六郷町	千畑町	仙南村
----------	----	-----	-----	-----

<組 織>

(1) 議 会 (平21.12.1現在)

議長	たか 高 橋 猛	議 員 数	法定上限数	26人
副議長	ふか 深 沢 義 一	議 員 数	条例定数	18人
任 期	平25.9.30	党派別 内 訳	共 2 無所属16	

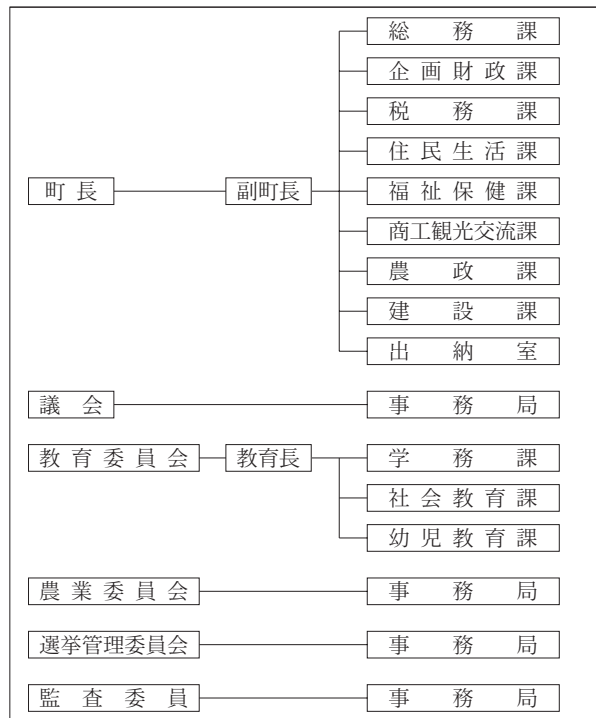
(2) 二 役 (平21.9.1現在)

町長	まつ た とも み 松 田 知 己 (2期～平24.11.27)	副町長	さ さ き けい じ 佐々木 敬 治
----	--	-----	-----------------------

(3) 職 員 数 (平21.4.1現在)

区 分	職員数	左 の 職 別 内 訳	区 分	職員数
普通会計 (うち施設関係)	248 (78)		一般行政職	152
人口千人当たり	10.92		技能労務職	39
類似団体	11.22		企業職	0
公営事業会計関係	11		消防職	—
計	259		教育職	9
			その他(内税務職)	59(15)

<行政機構>



<産業・経済>

(1) 産業構造

(百万円・人・%)

区 分	総生産額 (平18年度)	就業人口 (平17.10.1現在)
第1次	農 業	4,249 7.9
	林 業	49 0.1
	水産業	0 0.0
	計	4,298 8.0
第2次	鉱 業	0 0.0
	製造業	8,474 15.7
	建設業	3,286 6.1
	計	11,760 21.8
第3次	37,831 70.2	5,624 46.3
分類不能		37 0.3
合 計	53,889 100.0	12,144 100.0

(2) 一人当たり分配所得

(18年度)

1人当たり 分配所得	1,799千円
	県下 19 位

(3) 主要農産物・名産・特産品

米・トマト・大豆

(4) 主要製造業 (平19年)

(万円)

順位	品 名	製品出荷額等
1	食 料 品	258,550
2	衣 服	164,605
3	精 密 機 械	161,927

(祭・行事) ・六郷のカマクラ (2月11日～15日) ・ラベンダーまつり (6月下旬～7月上旬) ・清水まつり (8月第1土・日曜日)
・秋田民謡長者の山全国大会 (10月第2土・日曜日)

<財 政>

(1) 決算収支(普通会計)

(百万円)

区 分	歳 入	歳 出	形式収支	実質収支	単年度収支	実質単年度収支	積立金現在高	地方債現在高
平18決算	12,600	11,913	687	668	△ 38	140	2,422	16,432
平19決算	12,279	11,799	479	460	△ 208	△ 186	2,822	16,325
平20見込	11,862	11,731	131	85	△ 376	△ 86	3,493	15,679

(2) 主な歳入歳出

(百万円・%)

区 分	20決算見込 (普通会計)	対前年比 (決算間比較)	21当初予算 (普通会計)	対前年比 (当初間比較)
地 方 税	1,518	△ 0.3	1,437	△ 1.8
地方交付税	5,583	2.8	4,723	0.7
国県支出金	1,533	14.6	1,104	△ 12.2
地 方 債	1,036	△ 31.9	1,154	△ 6.0
歳入合計	11,862	△ 3.4	10,089	△ 2.6
義務的経費	4,870	△ 0.5	4,782	△ 2.7
人件費	2,086	△ 4.2	2,119	△ 4.6
扶助費	822	3.3	848	2.7
公債費	1,961	2.0	1,815	△ 2.8
物件費	1,511	△ 7.1	1,646	1.4
投資的経費	1,470	△ 22.1	1,025	△ 20.5
普通建設 事業費	396	△ 3.6	251	△ 25.7
補助 単独	1,075	△ 21.7	773	△ 18.6
歳出合計	11,731	△ 0.6	10,089	△ 2.6

(3) 主要指数

区 分	20年度見込	19年度	類似団体 (19年度)
標準財政規模	7,815百万円	7,311百万円	5,454百万円
歳出決算倍率	1.50倍	1.61倍	1.59倍
経常収支比率 (含減税補てん債、臨時財政対策債)	89.2%	91.4%	92.7%
財政力指数 (3ヵ年平均)	0.29	0.29	0.40
実質収支比率	1.1%	6.0%	3.3%
公債費比率	15.4%	16.7%	
(含債務負担行為)	19.1%	23.2%	
公債費負担比率	20.2%	19.8%	18.2%
起債制限比率	12.9%	13.4%	
地方債現在高倍率	2.01倍	2.23倍	2.08倍
健全化判断比率			
実質赤字比率	—	—	
連結実質赤字比率	—	—	
実質公債費比率	18.3%	19.4%	16.3%
将来負担比率	122.6%	142.8%	
税の徴収率	93.4%	94.1%	88.6%
積立金現在高	3,493百万円	2,822百万円	2,219百万円
うち財調・ 減債基金	1,569百万円	1,187百万円	949百万円
ラスパイレス指数	92.2	90.9	

※ラスパイレス指数の欄中「20年度見込」はH20. 4. 1現在、「19年度」はH19. 4. 1現在
※「—」は赤字、資金不足がないことを示す

(4) 財源及び支出の状況(構成比)

(%)

区 分	20年度見込	県平均 (20年度)	19年度決算	類似団体 (19年度)
一般財源	64.8	64.7	61.6	64.9
自主財源	26.4	29.8	27.5	33.9
義務的経費	41.5	44.0	41.5	44.9
投資的経費	12.5	13.6	16.0	12.9

<公共施設整備状況> (20年度)

(%)

区 分	当該団体	類似団体 (17年度)	
道 路			
改良率	48.3	46.5	
舗装率	45.8	70.4	
公 園	人口1人当たり面積(㎡)	53.5	16.0
ご み	収集率	100.0	91.8
し 尿	収集率	43.0	44.2
上水道等	普及率	54.8	86.1
下水道等	普及率(処理人口)	40.1	22.6
水洗便所設置率	56.5	32.1	
公営住宅	世帯数比率	2.8	3.9

<平成21年度主要施策>

(百万円)

○町道新設改良事業	461
○防災まちづくり事業	114
○水環境保全事業	59
○交流促進事業	13
○公共施設再編事業	244

<今後の主要課題>

道路・交通体系の整備充実
基幹産業の振興
少子高齢化対策
協働・参画のまちづくりの推進
学校を含めた公共施設再編の実施

<教育・医療・福祉・その他>

- ・教育の欄中()は分校数で内書
- ・福祉の欄中「保育所」以外の区分は全て公立施設
- ・福祉の欄中()は公共施設状況調査におけるあん分敷数値で内書
- ・その他の施設中()欄は市町村立施設で内書、公民館は全て市町村立

教育 (21.5.1)	区 分	幼稚園	小学校	中学校	高等学校	
	施設数	3	7(0)	3(0)	1(0)	
医療 (21.3.31)	区 分	病 院		診 療 所		
	施設数	0(0床)		18(6床)		
福祉 (20.10.1)	区 分	保育所	特 養 老 人 ホ ー ム	養 護 老 人 ホ ー ム	老人福祉 センター	デイサービス センター
	施設数	3	2(1.5)	0(0.0)	2	0
	定員(人)	420	79(79.0)	0(0.0)		
その他施設 (21.3.31)	区 分	公会堂・市民会館	公民館	図書館	体育館	野球場
	施設数	0(0)	3	1(1)	5(5)	5(5)

<その他>

- (町の木) ・赤松
- (町の花) ・ラベンダー
- (町の鳥) ・雁
- (名所・旧跡) ・湧水群(名水百選) ・松杉並木
- ・ラベンダー園・後三年の役跡・雁の里ふれあいの森
- (町の魚) ・ハリザッコ(イバラトミヨ)
- (友好都市) ・東京都大田区、台湾瑞穂郷