	〒017-0292 小坂鉾山字尾樽部37-2 ☎ (0186) 29-3901 FAX (0186) 29-5481 ホームページ http://www.town.kosaka.akita.jp/ Eメール soumu@town.kosaka.akita.jp	主な地域指定	一部事務組合加入事業	公 営 企 業
	類型 II-2 コード番号 053031	過疎 辺地 振興山村 地方拠点	議員公務災害 火葬場 非常勤公務災害 常備消防 退職手当 し尿処理 ごみ処理 その他	上水道 簡水 下水道 宅地造成 介護サービス
			基本構想	平13～平22年度
			基本計画	平13～平22年度

<概 要>

(1) 面 積 (県下20位)

総面積 (平20.10.1)	耕地 (平20.7.15)	宅地 (平20.1.1)	山林 (平20.4.1)
*178.00km ²	8.94km ²	2.51km ²	142.12km ²

*H20.12.25に十和田湖及びその周辺地域の境界が確定したが、本調査はH20.10.1現在の面積調によるため、境界確定後の面積(201.95km²)を表示していない。

(2) 人 口 (県下20位)

平7.10.1	平12.10.1	平17.10.1	平21.3.31
7,703	7,171	6,824	6,251
人口増減率 (H12-H17)	△4.8%	平21.7.1 高齢化率	36.9%
		人口密度	35.12 人/km ²

(3) 世 帯 数

平7.10.1	平12.10.1	平17.10.1	平21.3.31
2,613	2,566	2,511	2,599

(4) 有権者数 (平21.9.2現在)

男	女	計
2,436	2,869	5,305

(5) 沿 革

昭30.4.1	合体	七滝村、小坂町
---------	----	---------

<組 織>

(1) 議 会 (平21.9.1現在)

議長	おがさわら 稔	議員数	法定上限数	18人
副議長	ささき たけふみ 佐々木 武文	定数	条例定数	12人
任期	平24.3.31	党派別 内 訳	公 1 共 1 無所属10	

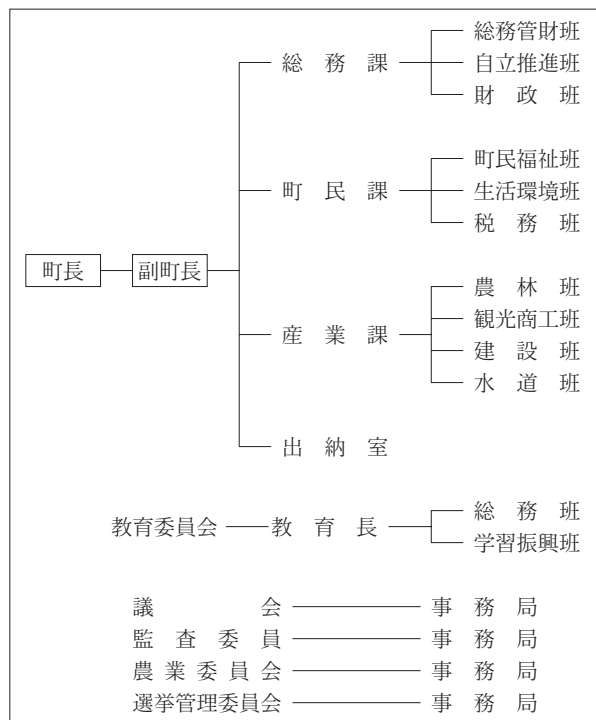
(2) 二 役 (平22.1.1現在)

町長	ほそごえ みつる 細越 満	副町長	あか がわ かつ むね 赤川 克宗
	(1期～平25.4.11)		

(3) 職 員 数 (平21.4.1現在)

区 分	職員数	左の 職別 内訳	区 分	職員数
普通会計 (うち施設関係)	72 (15)		一般行政職	59
人口千人当たり	11.52	技能労務職	5	
類似団体	12.19	企業職	2	
公営事業会計関係	8	消防職	—	
計	80	教育職	1	
		その他(内税務職)	13(4)	

<行政機構>



<産業・経済>

(1) 産業構造 (百万円・人・%)

区 分	総生産額 (平18年度)	就業人口 (平17.10.1現在)
第1次	農業	1,715 4.4
	林業	163 0.4
	水産業	17 0.0
	計	1,895 4.8
第2次	鉱業	0 0.0
	製造業	17,093 43.2
	建設業	5,635 14.2
	計	22,728 57.4
第3次	14,960 37.8	1,717 55.6
分類不能	—	2 0.0
合計	39,583 100.0	3,090 100.0

(2) 一人当たり分配所得 (18年度)

1人当たり 分配所得	2,942千円
	県下 2 位

(3) 主要農産物・名産・特産品

桃豚・米・ぶどう・菜の花・ヒメマス・小坂ワイン「樹海」・アカシアクラフト・アカシア蜂蜜・竹の子・長根みそ・キャベツラーメン・山ぶどうジュース・菜々の油

(4) 主要製造業 (平19年) (万円)

順位	品 名	製品出荷額等
1	非鉄金属	2,826,855
2	—	—
3	—	—

(祭・行事) ・十和田湖冬物語 (2月) ・ヒメマス稚魚の放流 (5月) ・アカシアまつり (6月) ・十和田湖山開き (6月)
・十和田湖湖水まつり (7月) ・康楽館歌舞伎大芝居 (7月) ・小坂七夕祭 (8月) ・十和田湖国境祭 (9月)

<財 政>

(1) 決算収支（普通会計）

(百万円)

区 分	歳 入	歳 出	形式収支	実質収支	単年度収支	実質単年度収支	積立金現在高	地方債現在高
平18決算	4,369	4,212	156	156	37	95	476	5,036
平19決算	4,813	4,509	304	303	147	197	472	4,708
平20見込	4,504	4,386	118	114	△ 189	213	889	4,472

(2) 主な歳入歳出

(百万円・%)

区 分	20決算見込 (普通会計)	対前年比 (決算間比較)	21当初予算 (普通会計)	対前年比 (当初間比較)
地 方 税	1,176	17.2	796	△ 4.2
地方交付税	1,550	△ 7.2	1,341	△ 7.5
国 県 支 出 金	411	△ 54.7	455	35.8
地 方 債	421	18.3	399	11.5
歳 入 合 計	4,504	△ 6.4	3,741	2.8
義務的経費	1,699	△ 6.0	1,654	△ 1.7
人件費	678	△ 7.5	716	3.0
扶助費	284	△ 4.4	304	△ 1.3
公債費	737	△ 5.1	634	△ 6.6
物件費	636	1.0	598	△ 4.3
投資的経費	566	△ 42.2	442	8.6
普通建設補助	41	△ 93.4	135	400.0
事業費単独	524	46.8	307	△ 19.2
歳 出 合 計	4,386	△ 2.7	3,741	2.8

(3) 主要指数

区 分	20年度見込	19年度	類似団体 (19年度)
標準財政規模	2,673百万円	2,417百万円	2,438百万円
歳出決算倍率	1.64倍	1.87倍	1.70倍
経常収支比率 (含減税補てん債、臨時財政対策債)	84.7%	86.8%	89.1%
財政力指数 (3ヵ年平均)	0.37	0.32	0.53
実質収支比率	4.3%	11.8%	5.4%
公債費比率	12.1%	14.7%	
(含債務負担行為)	13.3%	16.0%	
公債費負担比率	20.1%	22.4%	17.8%
起債制限比率	11.2%	12.4%	
地方債現在高倍率	1.67倍	1.95倍	1.92倍
健全化判断比率			
実質赤字比率	—	—	
連結実質赤字比率	—	—	
実質公債費比率	16.3%	17.9%	14.9%
将来負担比率	108.2%	137.0%	
税の徴収率	98.1%	97.3%	90.3%
積立金現在高	889百万円	472百万円	1,426百万円
うち財調・減債基金	679百万円	259百万円	780百万円
ラスパイレス指数	90.3	89.5	

※ラスパイレス指数の欄中「20年度見込」はH20. 4. 1現在、「19年度」はH19. 4. 1現在
※「—」は赤字、資金不足がないことを示す

(4) 財源及び支出の状況（構成比）

(%)

区 分	20年度見込	県平均 (20年度)	19年度決算	類似団体 (19年度)
一般財源	63.7	64.7	58.7	61.4
自主財源	43.9	29.8	35.9	45.2
義務的経費	38.7	44.0	40.1	40.5
投資的経費	12.9	13.6	21.7	16.4

<公共施設整備状況>（20年度）

(%)

区 分	当該団体	類似団体 (17年度)	
道 路	改 良 率	38.7	43.2
	舗 装 率	56.5	58.6
公 園	人口1人当たり面積(㎡)	20.7	21.0
ご み	収 集 率	98.4	96.0
し 尿	収 集 率	58.1	45.4
上水道等	普 及 率	95.5	93.3
下水道等	普及率(処理人口)	32.9	37.9
	水洗便所設置率	35.7	43.2
公営住宅	世 帯 数 比 率	16.8	6.7

<平成21年度主要施策>

(百万円)

○緊急雇用対策	60
○町道上向1号線改修事業	80
○町道栄町向陽線流雪溝設置	48
○小坂中学校校舎耐震改修	123
○生ゴミ分別収集及び堆肥化推進事業	11

<今後の主要課題>

行財政改革の推進
循環型社会の構築
少子・高齢化対策
上下水道の整備促進
小中高連携事業

<教育・医療・福祉・その他>

- ・教育の欄中()は分校数で内書
- ・福祉の欄中「保育所」以外の区分は全て公立施設
- ・福祉の欄中()は公共施設状況調査におけるあん分数値で内書
- ・その他の施設中()欄は市町村立施設で内書、公民館は全て市町村立

教育 (21.5.1)	区 分	幼稚園	小学校	中学校	高等学校	
	施設数	0	3(0)	2(0)	1(0)	
医療 (21.3.31)	区 分	病 院		診 療 所		
	施設数	0(0床)		8(0床)		
福祉 (20.10.1)	区 分	保育所	特 養 老 人 福 祉 センター	養 護 老 人 福 祉 センター	老人福祉センター	デイサービスセンター
	施設数	2	0(0.0)	0(0.0)	1	2
	定員(人)	170	0(0.0)	0(0.0)		
その他施設 (21.3.31)	区 分	公会堂・市民会館	公民館	図書館	体育館	野球場
	施設数	0(0)	3	1(1)	1(1)	1(1)

<その他>

- (町の木) ・ベニヤマザクラ
- (町の花) ・アカシアの花
- (町の魚) ・ヒメマス
- (名所・旧跡) ・十和田湖・小坂鉱山事務所・康楽館・七滝
- ・紫明亭・発荷峠・笹森展望所・樹海ライン・天使館・中小路の館