	〒018-3392 花園町19-1 ☎ (0186) 62-1111 (鷹巣庁舎) FAX (0186) 63-2586 ホームページ http://www.city.kitaakita.akita.jp/ Eメール soumu@city.kitaakita.akita.jp	主な地域指定 低工 振興山村 過疎 辺地 特別豪雪 地方拠点 リゾート	一部事務組合加入事業 議員公務災害 非常勤公務災害 退職手当 し尿処理 その他	公 営 企 業 上水道 病院 下水道 宅地造成 介護サービス	
	<table border="1"> <tr> <td>類型</td> <td>I-1</td> <td>コード番号</td> <td>052132</td> </tr> </table>	類型	I-1	コード番号	052132
類型	I-1	コード番号	052132		

<概 要>

(1) 面 積 (県下 2 位)

総面積 (平20.10.1)	耕地 (平20.7.15)	宅地 (平20.1.1)	山林 (平20.4.1)
1,152.57km <sup>2</sup>	66.30km <sup>2</sup>	10.91km <sup>2</sup>	964.42km <sup>2</sup>

(2) 人 口 (県下 8 位)

平7.10.1	平12.10.1	平17.10.1	平21.3.31
44,794	42,050	40,049	38,158
人口増減率 (H12-H17)	△4.8%	平21.7.1 高齢化率	36.0%
		人口密度	33.11 人/km <sup>2</sup>

(3) 世 帯 数

平7.10.1	平12.10.1	平17.10.1	平21.3.31
13,592	13,551	13,255	14,629

(4) 有権者数 (平21.9.2 現在)

男	女	計
15,142	17,406	32,676

(5) 沿 革

平17.3.22 合体  
鷹巣町、森吉町、阿仁町、合川町

<組 織>

(1) 議 会 (平21.9.1 現在)

議長	よしおか こう 興 吉 岡	議員数	法定上限数	26人
副議長	しょうじ けんざぶろう 庄 司 憲三郎	議定数	条例定数	26人
任期	平22.3.31	党派別 内 訳	共 3 公 1 社 民 1 無所属 21	

(2) 二 役 (平21.9.1 現在)

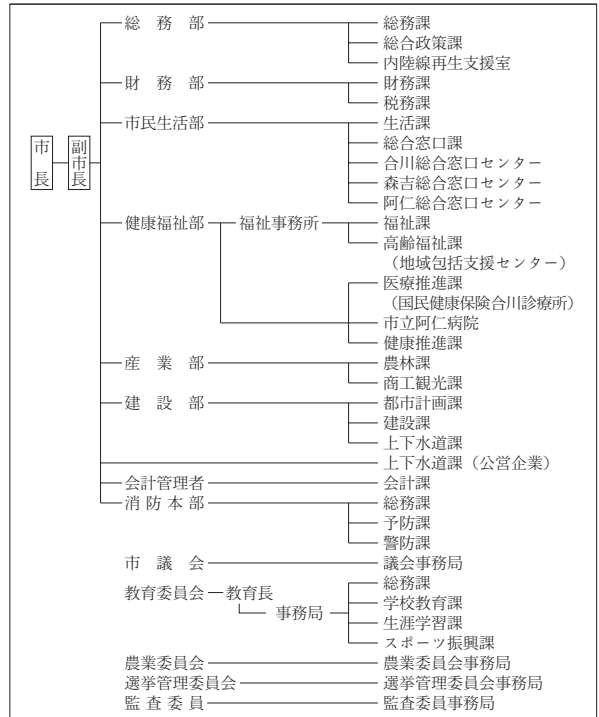
市長	つや へいこう 永 光 津 谷	副市長	さとう ただ なお 佐 藤 唯 直
	(1期～平25.4.16)		

(3) 職 員 数 (平21.4.1 現在)

区 分	職員数	左 の 職 別 内 訳	区 分	職員数
普通会計 (うち施設関係)	496 (100)		一般行政職	295
人口千人当たり	13.00	技能労務職	27	
類似団体	9.86	企業職	11	
公営事業会計関係	58	消防職	91	
計	554	教育職	21	
		その他(内税務職)	109(28)	

(祭・行事) ・ふるさと踊りと餅っこ祭り(6月)・八幡宮糺子神社例大祭(7月14日、15日)・あじさいまつり(7月中旬)  
・合川まこと火(8月14日)・森吉山山開き(5月上旬)・森吉山麓七夕火まつり(8月7日)  
・阿仁前田獅子踊り(8月13日)・太平湖・小又峡紅葉まつり(10月)  
・阿仁の花しょうぶ祭り(7月上旬～)・阿仁火花大会(8月16日)・国指定無形民俗文化財「根子番楽」(8月14日)

<行政機構>



<産業・経済>

(1) 産業構造

(百万円・人・%)

区 分	総生産額 (平18年度)	就業人口 (平17.10.1 現在)
第 1 次	農 業	4,541 3.8
	林 業	315 0.3
	水産業	43 0.0
	計	4,899 4.1
第 2 次	鉱 業	1,177 1.0
	製造業	13,940 11.6
	建設業	17,790 14.8
	計	32,907 27.4
第 3 次	82,032 68.5	10,502 56.0
分類不能		66 0.3
合 計	119,838 100.0	18,766 100.0

(2) 一人当たり分配所得

(18年度)

1人当たり 分配所得	1,841千円
	県下 16 位

(3) 主要農産物・名産・特産品

きゅうり・山のいも・トマト・スイートコーン・米代  
うどん・ししとうラーメン・秋田グルメ味噌・梅漬け・  
比内地鶏・杉のつば・マルメロ・わさび漬け・鮎ずし・  
山菜・またたびワイン・異人館ビール またたびラ  
ーメン

(4) 主要製造業 (平19年)

(万円)

順位	品 名	製品出荷額等
1	木材・木製品	743,199
2	鉄 鋼	628,572
3	電子部品・デバイス	264,313

<財 政>

(1) 決算収支(普通会計)

(百万円)

区 分	歳 入	歳 出	形式収支	実質収支	単年度収支	実質単年度収支	積立金現在高	地方債現在高
平18決算	24,135	23,711	424	417	△ 36	△ 297	3,912	27,926
平19決算	22,421	21,972	450	222	△ 195	△ 575	3,198	26,841
平20見込	23,276	22,942	334	202	△ 20	320	3,563	26,526

(2) 主な歳入歳出

(百万円・%)

区 分	20決算見込 (普通会計)	対前年比 (決算間比較)	21当初予算 (普通会計)	対前年比 (当初間比較)
地 方 税	3,083	△ 0.2	2,907	△ 4.3
地方交付税	10,468	2.0	9,972	3.4
国県支出金	3,954	21.3	2,544	△ 20.9
地 方 債	2,283	42.6	2,137	△ 9.6
歳入合計	23,276	3.8	19,621	△ 4.2
義務的経費	9,561	△ 4.5	9,422	△ 4.8
人件費	4,497	△ 4.6	4,266	△ 8.7
扶助費	2,018	△ 5.0	2,077	0.3
公債費	3,046	△ 3.9	3,079	△ 2.3
物件費	3,140	△ 6.5	3,622	7.9
投資的経費	3,152	28.3	997	△ 47.3
普通建設補助	1,028	58.4	261	△ 71.1
事業費単独	1,147	△ 10.4	702	3.4
歳出合計	22,942	4.4	19,621	△ 4.2

(3) 主要指数

区 分	20年度見込	19年度	類似団体 (19年度)
標準財政規模	14,007百万円	13,137百万円	8,356百万円
歳出決算倍率	1.64倍	1.67倍	1.75倍
経常収支比率 (含減税補てん債、臨時財政対策債)	89.4%	95.4%	94.8%
財政力指数 (3ヵ年平均)	0.29	0.29	0.46
実質収支比率	1.4%	1.6%	2.5%
公債費比率	12.7%	14.1%	
(含債務負担行為)	14.5%	16.1%	
公債費負担比率	17.7%	18.1%	20.0%
起債制限比率	10.5%	10.6%	
地方債現在高倍率	1.89倍	2.04倍	2.21倍
健全化判断比率			
実質赤字比率	—	—	
連結実質赤字比率	—	—	
実質公債費比率	17.8%	17.9%	16.5%
将来負担比率	159.9%	134.7%	
税の徴収率	91.2%	90.9%	89.8%
積立金現在高	3,563百万円	3,198百万円	2,340百万円
うち財調・減債基金	1,102百万円	745百万円	1,147百万円
ラスパイレレス指数	93.8	93.0	

※ラスパイレレス指数の欄中「20年度見込」はH20.4.1現在、「19年度」はH19.4.1現在  
※「—」は赤字、資金不足がないことを示す

(4) 財源及び支出の状況(構成比)

(%)

区 分	20年度見込	県平均 (20年度)	19年度決算	類似団体 (19年度)
一般財源	61.6	64.7	63.3	61.2
自主財源	24.9	29.8	28.8	39.2
義務的経費	41.7	44.0	45.5	48.3
投資的経費	13.7	13.6	11.2	13.9

<公共施設整備状況> (20年度)

(%)

区 分	当該団体	類似団体 (17年度)	
道 路	改 良 率	73.9	50.3
	舗 装 率	65.8	70.2
公 園	人口1人当たり面積(㎡)	52.8	17.6
ご み	収 集 率	81.5	97.5
し 尿	収 集 率	45.0	34.8
上水道等	普 及 率	90.8	93.6
下水道等	普及率(処理人口)	58.3	45.5
	水洗便所設置率	53.0	49.8
公営住宅	世 帯 数 比 率	4.2	5.4

<平成21年度主要施策>

(百万円)

○情報通信基盤整備事業	840
○東根田下杉線道路改良事業	220
○都市計画街路(太田川口線)整備事業	54
○大野岱幹線道路改良事業	15
○消防小型動力ポンプ付積載車整備事業	8

<今後の主要課題>

地方道路整備臨時交付金事業の整備  
農業集落排水及び公共下水道普及率の向上  
総合簡易水道整備事業(合川地区・森吉地区)の早期完了  
森吉山ダム建設早期完了

<教育・医療・福祉・その他>

- ・教育の欄中( )は分校数で内書
- ・福祉の欄中「保育所」以外の区分は全て公立施設
- ・福祉の欄中( )は公共施設状況調査におけるあん分敷数値で内書
- ・その他の施設中( )欄は市町村立施設で内書、公民館は全て市町村立

教育 (21.5.1)	区 分	幼稚園	小学校	中学校	高等学校	
	施設数	2	15(0)	5(0)	4(0)	
医療 (21.3.31)	区 分	病 院		診 療 所		
	施設数	4(655床)		42(68床)		
福祉 (20.10.1)	区 分	保育所	特 養 老 人 福 祉 センター	養 護 老 人 福 祉 センター	老人福祉センター	デイサービスセンター
	施設数	11	1(0.0)	1(0.0)	0	0
	定員(人)	1,031	50(0.0)	50(0.0)		
その他施設 (21.3.31)	区 分	公会堂・市民会館	公民館	図書館	体育館	野球場
	施設数	1(1)	24	2(2)	9(9)	5(5)

<その他>

- (市の木)・ぶな
- (市の花)・あじさい
- (市の鳥)・クマガイ
- (名所・旧跡)・大太鼓の館・鷹巣中央公園・伊勢堂岱遺跡・北欧の杜公園・丈六延命地藏菩薩像・県立自然公園森吉山・小又峽・桃洞の滝・阿仁の異人館・安の滝・マタギ資料館・浜辺の歌音楽館