	〒010-0201 天王字上江川47-100 ☎ (018) 878-2211 (天王庁舎) FAX (018) 878-6086 ホームページ http://www.city.katagami.lg.jp/ Eメール info@city.katagami.lg.jp	主な地域指定 半島振興	一部事務組合加入事業 議員公務災害 退職手当 非常勤職員公務災害 し尿処理 火葬場 常備消防 その他	公 営 企 業 上水道 下水道
	類型 I-1   コード番号 052116	基本構想 平18年～平27年度	基本計画 平18年～平22年度	

<概 要>

(1) 面 積 (県下23位)

総面積 (平20.10.1)	耕地 (平20.7.15)	宅地 (平20.1.1)	山林 (平20.4.1)
97.96km <sup>2</sup>	34.60km <sup>2</sup>	6.99km <sup>2</sup>	31.97km <sup>2</sup>

(2) 人 口 (県下10位)

平7.10.1	平12.10.1	平17.10.1	平21.3.31
34,660	35,711	35,814	35,379
人口増減率 (H12-H17)	0.3%	平21.7.1 高齢化率	24.8%
		人口密度	361.16 人/km <sup>2</sup>

(3) 世 帯 数

平7.10.1	平12.10.1	平17.10.1	平21.3.31
10,267	11,271	11,929	12,851

(4) 有権者数 (平21.9.2現在)

男	女	計
13,570	15,487	29,057

(5) 沿 革

平17.3.22 合体  
昭和町、飯田川町、天王町

<組 織>

(1) 議 会 (平21.9.1現在)

議長	ふじ 藤 原 幸 作	議 員 数	法定上限数	26人
副議長	ほり 堀 井 克 見	定 数	条例定数	22人
任期	平22.2.21	党派別 内 訳	公 1 共 1 無所属 20	

(2) 二 役 (平21.9.1現在)

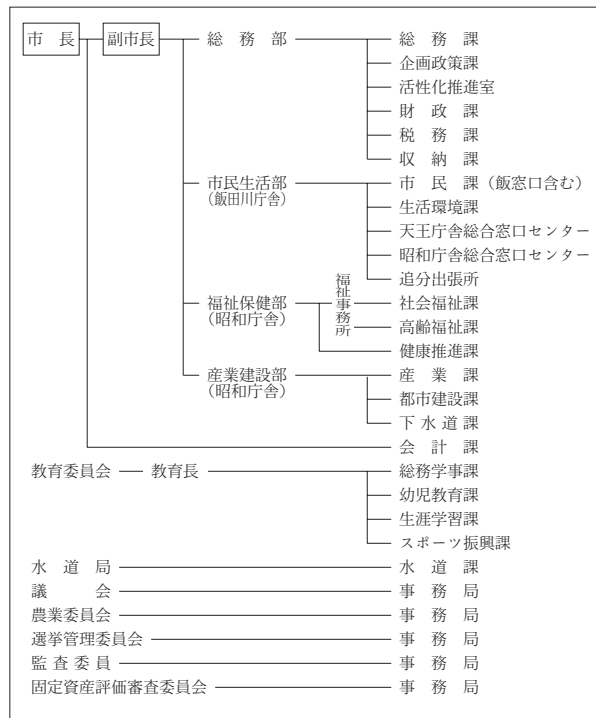
市長	いし 石 川 光 男 (2期～平25.4.16)	副市長	あふみ 鏡 利 行
----	-----------------------------	-----	-----------

(3) 職 員 数 (平21.4.1現在)

区 分	職員数	左の 職別 内訳	区 分	職員数
普通会計 (うち施設関係)	293 (76)		一般行政職	190
人口千人当たり	8.28	技能労務職	28	
類似団体	9.86	企業職	7	
公営事業会計関係	27	消防職	—	
計	320	教育職	19	
		その他(内税務職)	76(16)	

(祭・行事) ・月山神社祭典(5月5日) ・東湖八坂神社祭典(7月7日) ・ふれあい鷺舞まつり(8月) ・八郎まつり(8月) ・天王グリーンランドまつり(8月)

<行政機構>



<産業・経済>

(1) 産業構造

(百万円・人・%)

区 分	総生産額 (平18年度)	就業人口 (平17.10.1現在)
第1次	農 業	2,165 2.8
	林 業	35 0.0
	水産業	202 0.3
	計	2,402 3.1
第2次	鉱 業	295 0.4
	製造業	17,984 23.0
	建設業	5,568 7.1
計	23,847 30.5	
第3次	51,825 66.4	10,231 61.3
分類不能	—	116 0.7
合計	78,074 100.0	16,689 100.0

(2) 一人当たり分配所得

(18年度)

1人当たり 分配所得	2,042千円
	県下 11 位

(3) 主要農産物・名産・特産品

米・大豆・梨・ぶどう・佃煮・花き・日本酒・八郎漬・鷺舞こけし
--------------------------------

(4) 主要製造業 (平19年)

(万円)

順位	品 名	製品出荷額等
1	電 気 機 械	1,275,367
2	電子部品・デバイス	1,142,399
3	食 料 品	514,735

<財 政>

(1) 決算収支(普通会計)

(百万円)

区 分	歳 入	歳 出	形式収支	実質収支	単年度収支	実質単年度収支	積立金現在高	地方債現在高
平18決算	12,928	12,380	548	538	156	125	1,127	14,747
平19決算	12,884	12,434	450	450	△ 88	116	1,312	13,755
平20見込	12,799	12,103	696	651	200	86	1,311	12,809

(2) 主な歳入歳出

(百万円・%)

区 分	20決算見込 (普通会計)	対前年比 (決算間比較)	21当初予算 (普通会計)	対前年比 (当初間比較)
地 方 税	2,687	0.2	2,534	△ 3.5
地方交付税	5,762	△ 0.9	5,582	1.9
国県支出金	1,790	△ 0.8	1,759	4.8
地 方 債	541	△ 3.9	735	53.8
歳入合計	12,799	△ 0.7	11,847	1.3
義務的経費	6,207	△ 1.9	6,440	4.3
人件費	2,428	△ 6.5	2,517	2.7
扶助費	2,015	8.0	2,179	11.3
公債費	1,764	△ 5.5	1,744	△ 1.5
物件費	1,680	△ 3.8	1,820	8.8
投資的経費	10,878	△ 19.0	6,527	△ 26.4
普通建設 事業費	4 598	△ 85.7 20.6	0 318	— △ 26.6
歳出合計	12,103	△ 2.7	11,847	1.3

(3) 主要指数

区 分	20年度見込	19年度	類似団体 (19年度)
標準財政規模	9,028百万円	8,503百万円	8,356百万円
歳出決算倍率	1.34倍	1.46倍	1.75倍
経常収支比率 (含減税補てん償、臨時財政対策債)	94.4%	95.3%	94.8%
財政力指数 (3ヵ年平均)	0.36	0.35	0.46
実質収支比率	7.2%	5.0%	2.5%
公債費比率	14.0%	15.7%	
(含債務負担行為)	15.5%	17.4%	
公債費負担比率	16.2%	17.1%	20.0%
起債制限比率	11.0%	11.4%	
地方債現在高倍率	1.42倍	1.62倍	2.21倍
健全化判断比率			
実質赤字比率	—	—	
連結実質赤字比率	—	—	
実質公債費比率	17.2%	18.1%	16.5%
将来負担比率	121.6%	128.8%	
税の徴収率	90.5%	90.8%	89.8%
積立金現在高	1,311百万円	1,312百万円	2,340百万円
うち財調・ 減債基金	579百万円	706百万円	1,147百万円
ラスパイレス指数	87.7	87.3	

※ラスパイレス指数の欄中「20年度見込」はH20. 4. 1現在、「19年度」はH19. 4. 1現在  
※「—」は赤字、資金不足がないことを示す

(4) 財源及び支出の状況(構成比)

(%)

区 分	20年度見込	県平均 (20年度)	19年度決算	類似団体 (19年度)
一般財源	70.2	64.7	70.2	61.2
自主財源	32.6	29.8	32.2	39.2
義務的経費	51.3	44.0	50.9	48.3
投資的経費	5.6	13.6	4.3	13.9

<公共施設整備状況> (20年度)

(%)

区 分	当該団体	類似団体 (17年度)	
道 路	改 良 率	87.0	50.3
	舗 装 率	90.8	70.2
公 園	人口1人当たり面積(㎡)	24.6	17.6
ご み	収 集 率	100.0	97.5
し 尿	収 集 率	53.9	34.8
上水道等	普 及 率	82.3	93.6
下水道等	普及率(処理人口)	89.3	45.5
	水洗便所設置率	71.1	49.8
公営住宅	世 帯 数 比 率	3.2	5.4

<平成21年度主要施策>

(百万円)

○地域再生事業	8
○小児インフルエンザ予防接種事業	8
○八郎湖水質対策事業	4
○市道大清水下谷地線改良事業	129
○下水道整備事業	420

<今後の主要課題>

市役所庁舎建設
都市計画基本方針策定
子育て支援、幼児教育の充実

<教育・医療・福祉・その他>

- ・教育の欄中( )は分校数で内書
- ・福祉の欄中「保育所」以外の区分は全て公立施設
- ・福祉の欄中( )は公共施設状況調査におけるあん分数値で内書
- ・その他の施設中( )欄は市町村立施設で内書、公民館は全て市町村立

教育 (21.5.1)	区 分	幼稚園	小学校	中学校	高等学校	
	施設数	5	7(0)	3(0)	1(0)	
医療 (21.3.31)	区 分	病 院		診 療 所		
	施設数	2(420床)		27(42床)		
福祉 (20.10.1)	区 分	保育所	特 養 老 人 福 祉 センター	養 護 老 人 福 祉 センター	老人福祉センター	デイサービスセンター
	施設数	8	0(0.0)	0(0.0)	0	0
	定員(人)	750	0(0.0)	0(0.0)		
その他施設 (21.3.31)	区 分	公会堂・市民会館	公民館	図書館	体育館	野球場
	施設数	0(0)	61	1(1)	8(8)	5(5)

<その他>

- (市の木) ・クロマツ
- (市の花) ・バラ
- (市の鳥) ・シラサギ
- (名所・旧跡) ・天王グリーンランド・天王温泉くらら
- ・東湖八坂神社祭典・元木山公園・石川理紀之助翁資料館
- ・ブルーメッセあきた・飯塚神社観音堂(国重要文化財)