	〒018-4494 小沢田字向川原118 ☎ (0186) 77-2221 FAX (0186) 77-2227 ホームページ http://www.vill.kamikoani.akita.jp Eメール kamikoani@vill.kamikoani.lg.jp	主な地域指定	一部事務組合加入事業	公 営 企 業
	類型 I-1 コード番号 053279	過疎 特別豪雪 振興山村	議員公務災害 火葬場 非常勤公務災害 退職手当 し尿処理 その他	簡水 下水道 介護サービス

<概 要>

(1) 面 積 (県下12位)

総面積 (平20.10.1)	耕地 (平20.7.15)	宅地 (平20.1.1)	山林 (平20.4.1)
256.82km ²	5.53km ²	0.89km ²	238.29km ²

(2) 人 口 (県下25位)

平7.10.1	平12.10.1	平17.10.1	平21.3.31
3,553	3,369	3,107	2,945
人口増減率 (H12-H17)	△7.8%	平21.7.1 高齢化率	45.3%
		人口密度	11.47 人/km ²

(3) 世 帯 数

平7.10.1	平12.10.1	平17.10.1	平21.3.31
1,107	1,097	1,066	1,250

(4) 有権者数 (平21.9.2現在)

男	女	計
1,207	1,367	2,574

(5) 沿 革

明22.4.1 村制施行

<組 織>

(1) 議 会 (平21.9.1現在)

議長	たけいし 善治	議員数	法定上限数	14人
副議長	いしかわ 富三	議定数	条例定数	8人
任期	平23.4.30	党派別内訳	無所属 8	

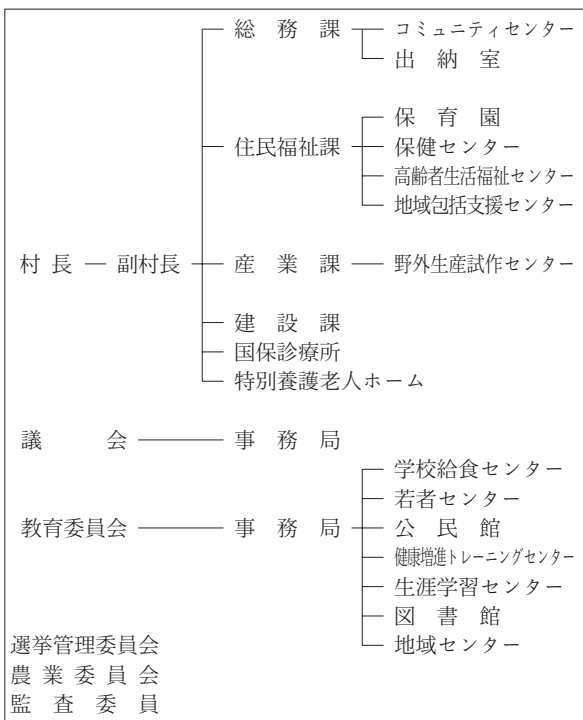
(2) 二 役 (平21.9.1現在)

村長	こばやし ひろあき 宏 晨	副村長	すずき けん さく 健 作
	(1期～平23.4.30)		

(3) 職 員 数 (平21.4.1現在)

区 分	職員数	左の 職別 内訳	区 分	職員数
普通会計 (うち施設関係)	42 (4)		一般行政職	38
人口千人当たり	14.26	技能労務職	6	
類似団体	16.16	企業職	—	
公営事業会計関係	41	消防職	—	
計	83	教育職	—	
		その他(内税務職)	39(2)	

<行政機構>



<産業・経済>

(1) 産業構造

(百万円・人・%)

区 分	総生産額 (平18年度)	就業人口 (平17.10.1現在)
第1次	農業 313 4.6	227 17.2
	林業 60 0.9	
	水産業 0 0.0	
計	373 5.5	
第2次	鉱業 0 0.0	439 33.3
	製造業 669 9.9	
	建設業 577 8.6	
計	1,246 18.5	
第3次	5,116 76.0	654 49.5
分類不能	—	0 0.0
合計	6,735 100.0	1,320 100.0

(2) 一人当たり分配所得

(18年度)

1人当たり 分配所得	1,507千円
	県下 25 位

(3) 主要農産物・名産・特産品

米・秋田スギ・べいなす・ブッキーニ・食用ほおずき・木工品

(4) 主要製造業 (平19年)

(万円)

順位	品 名	製品出荷額等
1	—	—
2	—	—
3	—	—

(祭・行事) ・裸参り(2月第3日曜日午前零時) ・万灯火(春分の日) ・おらがふるさとフェスティバル(8月14日)
・五城目、上小阿仁間駅伝競走大会(10月第1日曜日)

<財 政>

(1) 決算収支(普通会計)

(百万円)

区 分	歳 入	歳 出	形式収支	実質収支	単年度収支	実質単年度収支	積立金現在高	地方債現在高
平18決算	2,594	2,513	81	80	15	2	1,238	3,354
平19決算	2,518	2,424	95	91	11	29	1,134	3,099
平20見込	2,572	2,501	70	53	△ 38	33	1,183	2,792

(2) 主な歳入歳出

(百万円・%)

区 分	20決算見込 (普通会計)	対前年比 (決算間比較)	21当初予算 (普通会計)	対前年比 (当初間比較)
地 方 税	193	0.5	181	△ 5.2
地方交付税	1,591	6.0	1,470	1.2
国県支出金	309	30.9	218	5.3
地 方 債	142	△ 13.9	176	53.0
歳入合計	2,572	2.1	2,318	4.1
義務的経費	1,037	△ 1.1	992	△ 1.7
人件費	411	△ 6.6	399	△ 1.2
扶助費	117	△ 4.9	127	7.6
公債費	509	4.7	466	△ 4.3
物件費	239	△ 7.0	249	5.1
投資的経費	296	△ 3.0	224	△ 2.2
普通建設補助	168	15.1	165	4.4
事業費単独	63	△ 47.1	58	△ 17.1
歳出合計	2,501	3.2	2,318	4.1

(3) 主要指数

区 分	20年度見込	19年度	類似団体 (19年度)
標準財政規模	1,798百万円	1,647百万円	1,524百万円
歳出決算倍率	1.39倍	1.47倍	1.71倍
経常収支比率 (含減税補てん債、臨時財政対策債)	90.3%	93.2%	88.3%
財政力指数 (3ヵ年平均)	0.13	0.14	0.27
実質収支比率	2.9%	5.2%	6.6%
公債費比率	12.4%	12.9%	
(含債務負担行為)	12.9%	13.7%	
公債費負担比率	22.5%	21.8%	19.0%
起債制限比率	9.5%	9.7%	
地方債現在高倍率	1.55倍	1.88倍	1.86倍
健全化判断比率			
実質赤字比率	—	—	
連結実質赤字比率	—	—	
実質公債費比率	17.1%	17.0%	14.8%
将来負担比率	46.3%	69.5%	
税の徴収率	92.5%	92.7%	95.9%
積立金現在高	1,183百万円	1,134百万円	1,295百万円
うち財調・減債基金	814百万円	809百万円	591百万円
ラスパイレス指数	91.3	91.2	

※ラスパイレス指数の欄中「20年度見込」はH20. 4. 1現在、「19年度」はH19. 4. 1現在
※「—」は赤字、資金不足がないことを示す

(4) 財源及び支出の状況(構成比)

(%)

区 分	20年度見込	県平均 (20年度)	19年度決算	類似団体 (19年度)
一般財源	71.8	64.7	69.9	61.9
自主財源	18.2	29.8	21.8	32.1
義務的経費	41.5	44.0	43.3	38.7
投資的経費	11.8	13.6	12.6	14.6

<公共施設整備状況> (20年度)

(%)

区 分	当該団体	類似団体 (17年度)	
道 路	改 良 率	34.7	48.0
	舗 装 率	61.8	56.0
公 園	人口1人当たり面積(㎡)	29.1	20.0
ご み	収 集 率	100.0	82.3
し 尿	収 集 率	30.2	7.9
上水道等	普 及 率	91.0	95.4
下水道等	普及率(処理人口)	86.9	49.0
	水洗便所設置率	84.0	53.6
公営住宅	世 帯 数 比 率	7.7	7.4

<平成21年度主要施策>

(百万円)

○中山間地域総合整備事業	113
○村道舗装事業	24
○公有林整備事業	20
○村官住宅修繕事業	8

<今後の主要課題>

情報通信基盤整備推進事業
中山間地域総合整備事業
公有林整備事業
道路改良舗装事業

<教育・医療・福祉・その他>

- ・教育の欄中()は分校数で内書
- ・福祉の欄中「保育所」以外の区分は全て公立施設
- ・福祉の欄中()は公共施設状況調査におけるあん分敷数値で内書
- ・その他の施設中()欄は市町村立施設で内書、公民館は全て市町村立

教育 (21.5.1)	区 分	幼稚園	小学校	中学校	高等学校	
	施設数	0	1(0)	1(0)	0(0)	
医療 (21.3.31)	区 分	病 院		診 療 所		
	施設数	0(0床)		3(19床)		
福祉 (20.10.1)	区 分	保育所	特 養 老 人 福 祉 中 心	養 護 老 人 福 祉 中 心	老人福祉センター	デイサービスセンター
	施設数	1	1(0.0)	0(0.0)	0	0
	定員(人)	60	86(0.0)	0(0.0)		
その他施設 (21.3.31)	区 分	公会堂・市民会館	公民館	図書館	体育館	野球場
	施設数	2(2)	3	1(1)	1(1)	1(1)

<その他>

- (姉妹都市)・萬巒郷(台湾省屏東縣)
- (名所・旧跡)・太平山県立自然公園・上大内地区山村広場・コブ杉・不動羅遺跡