	〒018-5292 花輪字荒田4-1 ☎ (0186) 30-0203 F A X (0186) 30-1122 ホームページ http://www.city.kazuno.akita.jp Eメール info@city.kazuno.lg.jp	主な地域指定 過疎 辺地 特別豪雪 振興山村 リゾート 地方拠点	一部事務組合加入事業 議員公務災害 ごみ処理 非常勤公務災害 火葬場 退職手当 し尿処理 常備消防 その他	公 営 企 業 上水道 簡水 下水道
	類型 I-1   コード番号 052094	基本構想 平13～平22年度 基本計画 平18～平22年度		

<概 要>

(1) 面 積 (県下 8 位)

総面積 (平20.10.1)	耕地 (平20.7.15)	宅地 (平20.1.1)	山林 (平20.4.1)
707.34km <sup>2</sup>	65.10km <sup>2</sup>	10.27km <sup>2</sup>	554.22km <sup>2</sup>

(2) 人 口 (県下 9 位)

平7.10.1	平12.10.1	平17.10.1	平21.3.31
41,184	39,144	36,753	35,955
人口増減率 (H12-H17)	△6.1%	平21.7.1 高齢化率	33.4%
人口密度	50.83 人/km <sup>2</sup>		

(3) 世 帯 数

平7.10.1	平12.10.1	平17.10.1	平21.3.31
12,229	12,280	12,053	13,328

(4) 有権者数 (平21.9.2 現在)

男	女	計
13,902	16,246	30,148

(5) 沿 革

昭47.4.1 合体(市制施行)  
花輪町、十和田町、尾去沢町、八幡平村

<組 織>

(1) 議 会 (平21.9.1 現在)

議長	黒 澤 一 夫 くろさわ かずお	議員数	法定上限数	26人
副議長	まい た けん じ まい た けん じ	定数	条例定数	20人
任期	平25.3.31	党派別 内訳	公 共 1 無所属18	

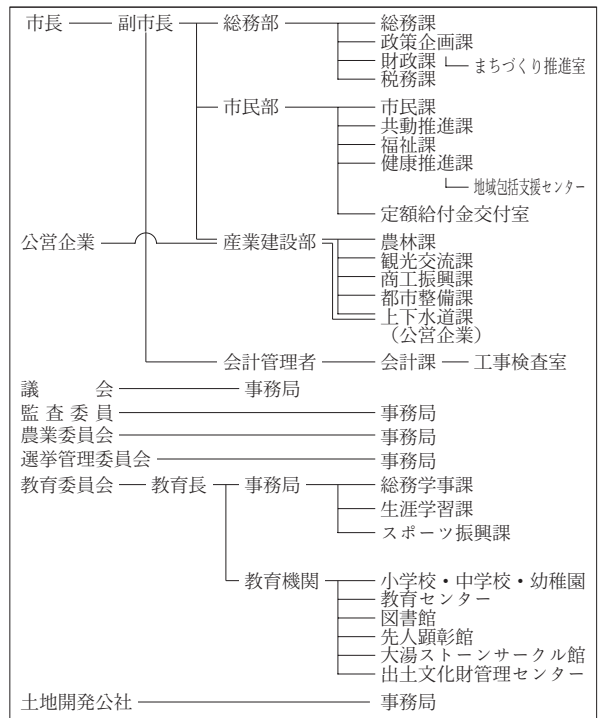
(2) 二 役 (平21.9.1 現在)

市長	こ だま ひとし こだま ひとし (2期～平25.7.2)	副市長	あ べ かず ひろ あべ かずひろ
----	-------------------------------------	-----	----------------------

(3) 職 員 数 (平21.4.1 現在)

区 分	職員数	左の 職別 内訳	区 分	職員数
普通会計 (うち施設関係)	253 (47)		一般行政職	212
人口千人あたり	7.04	技能労務職	7	
類似団体	9.86	企業職	10	
公営事業会計関係	28	消防職	—	
計	281	教育職	4	
		その他(内税務職)	48(19)	

<行政機構>



<産業・経済>

(1) 産業構造

(百万円・人・%)

区 分	総生産額 (平18年度)	就業人口 (平17.10.1 現在)
第 1 次	農 業	5,781 5.2
	林 業	377 0.3
	水産業	0 0.0
	計	6,158 5.5
第 2 次	鉱 業	95 0.1
	製造業	9,838 8.8
	建設業	7,547 6.8
	計	17,480 15.7
第 3 次	88,047 78.8	10,082 56.6
分類不能		74 0.4
合 計	111,685 100.0	17,812 100.0

(2) 一人当たり分配所得

(18年度)

1人当たり 分配所得	1,915千円
	県下 14 位

(3) 主要農産物・名産・特産品

米(淡雪こまち)・りんご・北限のもも・かづの牛・しばり大根・秋田フキ・葉たばこ・きりたんぼ・きゅうり・トマト・八幡平ポーク

(4) 主要製造業 (平19年)

(万円)

順位	品 名	製品出荷額等
1	食 料 品	768,419
2	電子部品・デバイス	358,610
3	一 般 機 械	235,787

(祭・行事) ・大日堂舞楽(1月) ・花輪ばやし(8月) ・毛馬内の盆踊(8月) ・大湯大太鼓まつり(8月)

<財 政>

(1) 決算収支(普通会計)

(百万円)

区 分	歳 入	歳 出	形式収支	実質収支	単年度収支	実質単年度収支	積立金現在高	地方債現在高
平18決算	15,479	15,190	289	239	64	531	4,274	14,658
平19決算	17,069	16,632	437	159	△ 81	△ 64	3,987	14,511
平20見込	17,287	16,752	535	337	179	546	4,295	15,097

(2) 主な歳入歳出

(百万円・%)

区 分	20決算見込 (普通会計)	対前年比 (決算間比較)	21当初予算 (普通会計)	対前年比 (当初間比較)
地 方 税	3,203	△ 0.7	2,997	△ 5.9
地方交付税	6,848	5.9	6,110	4.3
国県支出金	2,643	△ 15.5	2,093	△ 2.5
地 方 債	2,090	44.8	1,253	△ 40.8
歳入合計	17,287	1.3	14,664	△ 6.8
義務的経費	6,621	△ 2.0	6,612	△ 1.7
人件費	2,244	△ 3.1	2,086	△ 6.3
扶助費	2,623	1.8	2,721	1.0
公債費	1,754	△ 5.9	1,805	△ 0.2
物件費	1,934	2.4	1,979	4.7
投資的経費	3,365	△ 0.6	1,585	△ 40.6
普通建設補助	516	△ 66.7	632	△ 27.7
事業費単独	2,283	48.3	953	△ 44.3
歳出合計	16,752	0.7	14,664	△ 6.8

(3) 主要指数

区 分	20年度見込	19年度	類似団体 (19年度)
標準財政規模	10,281百万円	9,642百万円	8,356百万円
歳出決算倍率	1.63倍	1.72倍	1.75倍
経常収支比率 (含減税補てん償、臨時財政対策債)	92.5%	93.2%	94.8%
財政力指数 (3ヵ年平均)	0.35	0.36	0.46
実質収支比率	3.3%	1.6%	2.5%
公債費比率	9.9%	11.1%	
(含債務負担行為)	10.3%	11.6%	
公債費負担比率	14.6%	15.6%	20.0%
起債制限比率	9.0%	9.5%	
地方債現在高倍率	1.47倍	1.50倍	2.21倍
健全化判断比率			
実質赤字比率	—	—	
連結実質赤字比率	—	—	
実質公債費比率	12.6%	13.1%	16.5%
将来負担比率	80.9%	76.5%	
税の徴収率	88.6%	86.6%	89.8%
積立金現在高	4,295百万円	3,987百万円	2,340百万円
うち財調・減債基金	1,894百万円	1,560百万円	1,147百万円
ラスパイレス指数	93.8	93.1	

※ラスパイレス指数の欄中「20年度見込」はH20. 4. 1現在、「19年度」はH19. 4. 1現在  
※「—」は赤字、資金不足がないことを示す

(4) 財源及び支出の状況(構成比)

(%)

区 分	20年度見込	県平均 (20年度)	19年度決算	類似団体 (19年度)
一般財源	62.5	64.7	61.4	61.2
自主財源	28.7	29.8	30.7	39.2
義務的経費	39.5	44.0	40.6	48.3
投資的経費	20.1	13.6	20.4	13.9

<公共施設整備状況> (20年度)

(%)

区 分	当該団体	類似団体 (17年度)	
道 路			
改良率	52.8	50.3	
舗装率	57.9	70.2	
公 園	人口1人当たり面積(m <sup>2</sup> )	20.7	17.6
ご み	収集率	99.7	97.5
し 尿	収集率	69.4	34.8
上水道等	普及率	83.8	93.6
下水道等	普及率(処理人口)	44.1	45.5
水洗便所設置率	30.2	49.8	
公営住宅	世帯数比率	3.9	5.4

<平成21年度主要施策>

(百万円)

○公営住宅建設事業	305
○鹿角組合総合病院移転新築支援事業	212
○錦木保育園改築事業	130
○かづの de “ふるさとライフ” 促進事業	129
○そばの里プロジェクト事業	9

<今後の主要課題>

医療体制の充実、医師確保対策
雇用の場の確保
少子・高齢化対策
交流人口・定住人口の拡大

<教育・医療・福祉・その他>

- ・教育の欄中( )は分校数で内書
- ・福祉の欄中「保育所」以外の区分は全て公立施設
- ・福祉の欄中( )は公共施設状況調査におけるあん分敷数値で内書
- ・その他の施設中( )欄は市町村立施設で内書、公民館は全て市町村立

教育 (21.5.1)	区 分	幼稚園	小学校	中学校	高等学校	
	施設数	2	10(1)	5(0)	2(0)	
医療 (21.3.31)	区 分	病 院		診 療 所		
	施設数	4(631床)		31(55床)		
福祉 (20.10.1)	区 分	保育所	特 養 老 人 福 祉 センター	養 護 老 人 福 祉 センター	老人福祉センター	デイサービスセンター
	施設数	14	0(0.0)	0(0.0)	1	1
	定員(人)	1,095	0(0.0)	0(0.0)		
その他施設 (21.3.31)	区 分	公会堂・市民会館	公民館	図書館	体育館	野球場
	施設数	7(7)	0	2(2)	9(9)	2(2)

<その他>

- (市の木) ・ナナカマド
- (市の花) ・ベニヤマザクラ
- (市の鳥) ・声良鶏
- (姉妹都市) ・ショプロン市 (ハンガリー)
- (友好都市) ・武威市涼州区 (中国)
- (名所・旧跡) ・史跡尾去沢鉾山・ストーンサークル・湯瀬溪谷・錦木塚・観光ふるさと館あんたらあ
- (名産・特産品) ・りんご・北限のもも・ワイン・ユゼ石けん・秋田ふき・キリタンポ・鹿角牛・しほり大根