	〒018-1596 北川尻字海老沢樋ノ口78-1 ☎ (018) 874-4411 FAX (018) 874-2600 ホームページ http://www.town.ikawa.akita.jp Eメール webmaster@town.ikawa.akita.jp	主な地域指定	一部事務組合加入事業	公 営 企 業
	類型 II-1 コード番号 053660	準過疎 辺地 振興山村	議員公務災害 非常勤公務災害 退職手当 ごみ処理 し尿処理 火葬場 常備消防 その他	上水道 下水道 介護サービス
				基本構想 平13～平22年度
				基本計画 平13～平22年度

<概 要>

(1) 面 積 (県下24位)

総面積 (平20.10.1)	耕地 (平20.7.15)	宅地 (平20.1.1)	山林 (平20.4.1)
47.95km ²	13.00km ²	1.61km ²	26.50km ²

(2) 人 口 (県下21位)

平7.10.1	平12.10.1	平17.10.1	平21.3.31
6,208	6,116	5,847	5,706
人口増減率 (H12-H17)	△4.4%	平21.7.1 高齢化率	30.9%
		人口密度	119.00 人/km ²

(3) 世 帯 数

平7.10.1	平12.10.1	平17.10.1	平21.3.31
1,506	1,591	1,611	1,789

(4) 有権者数 (平21.9.2現在)

男	女	計
2,197	2,560	4,757

(5) 沿 革

昭30.2.1	合体 上井河村 下井河村
昭49.6.1	町制施行

<組 織>

(1) 議 会 (平21.9.1現在)

議長	さいとう 藤 紀 男	議員数	法定上限数	18人
副議長	ふじ 藤 田 俊 悦	議定数	条例定数	12人
任期	平24.1.31	党派別 内 訳	共 1 無所属11	

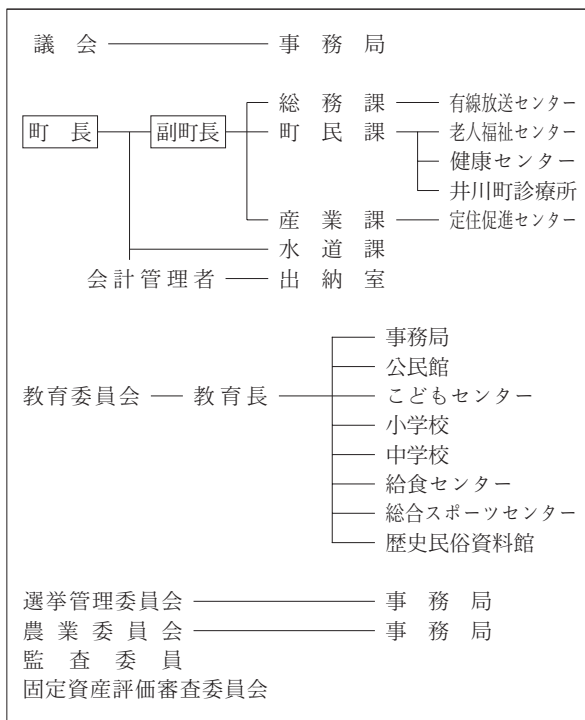
(2) 二 役 (平21.9.1現在)

町長	さいとう 藤 正 寧	副町長	-
	(8期~平23.2.28)		

(3) 職 員 数 (平21.4.1現在)

区 分	職員数	左の 職別 内訳	区 分	職員数
普通会計 (うち施設関係)	62 (14)		一般行政職	47
人口千人当たり	10.87		技能労務職	5
類似団体	12.07		企業職	4
公営事業会計関係	16		消防職	-
計	78		教育職	2
			その他(内税務職)	20(4)

<行政機構>



<産業・経済>

(1) 産業構造 (百万円・人・%)

区 分	総生産額 (平18年度)	就業人口 (平17.10.1現在)
第1次	農 業	760 4.3
	林 業	16 0.1
	水産業	1 0.0
	計	777 4.4
第2次	鉱 業	0 0.0
	製造業	6,257 35.1
	建設業	1,090 6.1
計	7,347 41.2	
第3次	9,677 54.4	1,493 54.5
分類不能	-	2 0.1
合計	17,801 100.0	2,740 100.0

(2) 一人当たり分配所得 (18年度)

1人当たり 分配所得	2,071千円
	県下 10 位

(3) 主要農産物・名産・特産品

米・そば・りんご・きりたんぼ

(4) 主要製造業 (平19年) (万円)

順位	品 名	製品出荷額等
1	-	-
2	-	-
3	-	-

(祭・行事) ・日本国花菘まつり (4月下旬~5月上旬) ・願人踊 (5月5日)
 ・あきたリゾートラインはつらつあるこう会 (5月下旬) ・全町盆踊大会 (8月17日)
 ・アップルマラソン (10月第3日曜日)

<財 政>

(1) 決算収支(普通会計)

(百万円)

区 分	歳 入	歳 出	形式収支	実質収支	単年度収支	実質単年度収支	積立金現在高	地方債現在高
平18決算	2,853	2,770	83	77	△ 31	112	888	4,162
平19決算	2,775	2,665	110	105	28	58	915	4,004
平20見込	2,878	2,710	169	133	28	96	957	3,791

(2) 主な歳入歳出

(百万円・%)

区 分	20決算見込 (普通会計)	対前年比 (決算間比較)	21当初予算 (普通会計)	対前年比 (当初間比較)
地 方 税	458	△ 3.0	426	△ 5.1
地方交付税	1,477	6.5	1,400	4.5
国県支出金	206	11.4	248	48.5
地 方 債	252	△ 1.2	166	△ 32.0
歳入合計	2,878	3.7	2,562	△ 0.9
義務的経費	1,243	△ 1.2	1,187	△ 4.1
人件費	566	△ 8.4	608	0.0
扶助費	143	△ 4.7	148	△ 5.1
公債費	535	9.2	431	△ 9.1
物件費	320	△ 10.1	334	△ 1.2
投資的経費	219	6.8	225	14.2
普通建設補助	1	△ 96.9	124	—
事業費単独	218	30.5	101	△ 48.7
歳出合計	2,710	1.7	2,562	△ 0.9

(3) 主要指数

区 分	20年度見込	19年度	類似団体 (19年度)
標準財政規模	2,057百万円	1,869百万円	2,456百万円
歳出決算倍率	1.32倍	1.43倍	1.51倍
経常収支比率 (含減税補てん債、臨時財政対策債)	88.7%	94.6%	86.3%
財政力指数 (3ヵ年平均)	0.27	0.27	0.43
実質収支比率	6.5%	5.3%	5.2%
公債費比率	16.2%	17.3%	
(含債務負担行為)	16.3%	17.4%	
公債費負担比率	21.3%	20.4%	18.6%
起債制限比率	10.9%	10.5%	
地方債現在高倍率	1.84倍	2.14倍	1.82倍
健全化判断比率			
実質赤字比率	—	—	
連結実質赤字比率	—	—	
実質公債費比率	15.5%	15.0%	16.0%
将来負担比率	104.7%	106.0%	
税の徴収率	96.8%	97.3%	93.9%
積立金現在高	957百万円	915百万円	1,425百万円
うち財調・減債基金	546百万円	605百万円	889百万円
ラスパイレレス指数	85.0	83.5	

※ラスパイレレス指数の欄中「20年度見込」はH20. 4. 1現在、「19年度」はH19. 4. 1現在
※「—」は赤字、資金不足がないことを示す

(4) 財源及び支出の状況(構成比)

(%)

区 分	20年度見込	県平均 (20年度)	19年度決算	類似団体 (19年度)
一般財源	71.4	64.7	71.4	68.3
自主財源	28.6	29.8	29.8	39.2
義務的経費	45.9	44.0	47.2	42.5
投資的経費	8.1	13.6	7.7	13.9

<公共施設整備状況> (20年度)

(%)

区 分	当該団体	類似団体 (17年度)	
道 路			
改良率	73.7	56.4	
舗装率	82.9	69.2	
公 園	人口1人当たり面積(㎡)	66.1	36.7
ご み	収集率	90.4	83.2
し 尿	収集率	8.4	26.9
上水道等	普及率	100.0	95.0
下水道等	普及率(処理人口)	96.8	53.8
水洗便所設置率	76.6	54.7	
公営住宅	世帯数比率	6.6	5.3

<平成21年度主要施策>

(百万円)

○町道整備事業	149
○小学校大規模改造事業	44
○八郎湖指定湖沼排水対策整備事業	13
○中学校建設事業	3
○地域情報推進事業(光ファイバーによるIP告知システム)	700

<今後の主要課題>

少子高齢化対策
八郎湖の指定湖沼に伴う下水道事業の推進及び農業集落排水施設の高度処理の推進
中学校建設事業
県営圃場整備事業
地域情報推進事業(光ファイバーによるIP告知システム)

<教育・医療・福祉・その他>

- ・教育の欄中()は分校数で内書
- ・福祉の欄中「保育所」以外の区分は全て公立施設
- ・福祉の欄中()は公共施設状況調査におけるあん分数値で内書
- ・その他の施設中()欄は市町村立施設で内書、公民館は全て市町村立

教 育 (21.5.1)	区 分	幼稚園	小学校	中学校	高等学校	
	施設数	1	1(0)	1(0)	0(0)	
医 療 (21.3.31)	区 分	病 院		診 療 所		
	施設数	0(0床)		7(0床)		
福 祉 (20.10.1)	区 分	保育所	特 養 老 人 福 祉 センター	養 護 老 人 福 祉 センター	老人福祉センター	デイサービスセンター
	施設数	1	1(0.0)	0(0.0)	1	1
	定員(人)	80	50(0.0)	0(0.0)		
その他施設 (21.3.31)	区 分	公会堂・市民会館	公民館	図書館	体育館	野球場
	施設数	1(1)	26	0(0)	2(2)	1(1)

<その他>

- (町の木)・松
- (町の花)・さくら
- (町の鳥)・やまどり
- (名所・旧跡)・日本国花苑・洲崎遺跡・板碑群