	〒019-0801 田子内字仙人下30-1 ☎ (0182) 47-3401 FAX (0182) 47-3260 ホームページ http://www.higashinaruse.com/ Eメール i-net@vill.higashinaruse.akita.jp	主な地域指定	一部事務組合加入事業	公 営 企 業
	類型 I-1 コード番号 054640	過疎 辺地 特別豪雪 振興山村 地方拠点	退職手当 老人福祉 常備消防 議員公務災害 非常勤公務災害	ごみ処理 火葬場 し尿処理 その他

<概 要>

(1) 面 積 (県下19位)

総面積 (平20.10.1)	耕地 (平20.7.15)	宅地 (平20.1.1)	山林 (平20.4.1)
203.57km ²	6.36km ²	0.69km ²	165.03km ²

(2) 人 口 (県下24位)

平7.10.1	平12.10.1	平17.10.1	平21.3.31
3,568	3,390	3,180	2,955
人口増減率 (H12-H17)	△6.2%	平21.7.1 高齢化率	34.1%
		人口密度	14.52 人/km ²

(3) 世 帯 数

平7.10.1	平12.10.1	平17.10.1	平21.3.31
882	879	874	907

(4) 有権者数 (平21.9.2現在)

男	女	計
1,185	1,312	2,497

(5) 沿 革

明22.4.1 村制施行

<組 織>

(1) 議 会 (平21.9.1現在)

議長	とみ た よしゆき 富 田 義 行	議 員 数	法定上限数	14人
副議長	ささき けんきち 佐々木 謙 吉	議 員 数	条例定数	10人
任 期	平23.4.29	党派別 内 訳	共 1 無所属 9	

(2) 二 役 (平21.9.1現在)

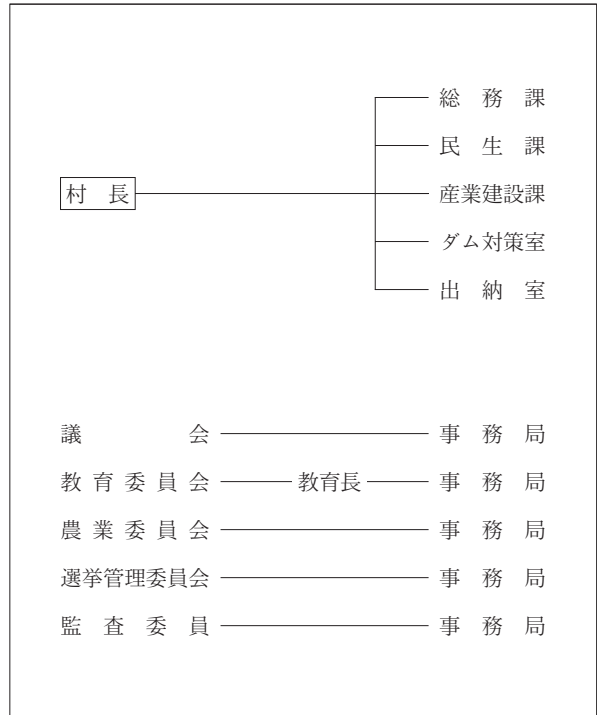
村長	ささき けんきち 佐々木 哲 男 (3期~平22.5.31)	副村長	
----	--------------------------------------	-----	--

(3) 職 員 数 (平21.4.1現在)

区 分	職員数	左の 職別 内訳	区 分	職員数
普通会計 (うち施設関係)	39 (5)		一般行政職	32
人口千人当たり	13.20	技能労務職	21	
類似団体	16.16	企業職	0	
公営事業会計関係	41	消防職	-	
計	80	教育職	-	
		その他(内税務職)	27(3)	

(祭・行事)・仙人修行(8月上旬)

<行政機構>



<産業・経済>

(1) 産業構造

(百万円・人・%)

区 分	総生産額 (平18年度)	就業人口 (平17.10.1現在)
第1次	農業 308 3.8 林業 55 0.7 水産業 8 0.1 計 371 4.6	282 17.4
第2次	鉱業 165 2.0 製造業 239 2.9 建設業 2,272 27.9 計 2,676 32.8	634 39.1
第3次	5,103 62.6	705 43.5
分類不能	-	0 0.0
合計	8,150 100.0	1,621 100.0

(2) 一人当たり分配所得

(18年度)

1人当たり 分配所得	1,538千円
	県下 23 位

(3) 主要農産物・名産・特産品

米・トマト・菌床シイタケ・平良カブ

(4) 主要製造業 (平19年)

(万円)

順位	品 名	製品出荷額等
1	-	-
2	-	-
3	-	-

<財 政>

(1) 決算収支(普通会計)

(百万円)

区 分	歳 入	歳 出	形式収支	実質収支	単年度収支	実質単年度収支	積立金現在高	地方債現在高
平18決算	3,507	3,430	77	76	10	△ 88	1,381	4,537
平19決算	3,947	3,853	94	93	17	174	1,428	4,521
平20見込	3,755	3,684	71	45	△ 48	△ 85	1,399	4,352

(2) 主な歳入歳出

(百万円・%)

区 分	20決算見込 (普通会計)	対前年比 (決算間比較)	21当初予算 (普通会計)	対前年比 (当初間比較)
地 方 税	168	△ 4.5	160	△ 8.0
地方交付税	1,713	9.7	1,490	3.5
国 県 支 出 金	576	14.3	265	△ 42.8
地 方 債	428	△ 34.9	389	△ 8.3
歳 入 合 計	3,755	△ 4.9	2,917	△ 6.9
義務的経費	1,166	△ 5.5	1,255	5.0
人件費	376	△ 3.1	382	△ 5.4
扶助費	125	22.5	148	28.7
公債費	666	△ 10.6	725	7.2
物件費	378	△ 7.1	449	5.9
投資的経費	976	△ 11.3	421	△ 44.9
普通建設補助	561	△ 18.0	133	△ 76.1
事業費単独	281	△ 19.9	278	36.9
歳 出 合 計	3,684	△ 4.4	2,917	△ 6.9

(3) 主要指数

区 分	20年度見込	19年度	類似団体 (19年度)
標準財政規模	1,790百万円	1,641百万円	1,524百万円
歳出決算倍率	2.06倍	2.35倍	1.71倍
経常収支比率 (含減税補てん債、臨時財政対策債)	93.3%	98.2%	88.3%
財政力指数 (3ヵ年平均)	0.12	0.12	0.27
実質収支比率	2.5%	5.4%	6.6%
公債費比率	18.4%	18.0%	
(含債務負担行為)	18.8%	18.4%	
公債費負担比率	25.1%	27.4%	19.0%
起債制限比率	13.7%	11.3%	
地方債現在高倍率	2.43倍	2.76倍	1.86倍
健全化判断比率			
実質赤字比率	—	—	
連結実質赤字比率	—	—	
実質公債費比率	19.8%	17.8%	14.8%
将来負担比率	37.5%	33.8%	
税の徴収率	96.9%	97.6%	95.9%
積立金現在高	1,399百万円	1,428百万円	1,295百万円
うち財調・減債基金	1,221百万円	1,251百万円	591百万円
ラスパイレス指数	90.6	88.7	

※ラスパイレス指数の欄中「20年度見込」はH20. 4. 1現在、「19年度」はH19. 4. 1現在
※「—」は赤字、資金不足がないことを示す

(4) 財源及び支出の状況(構成比)

(%)

区 分	20年度見込	県平均 (20年度)	19年度決算	類似団体 (19年度)
一般財源	52.0	64.7	46.0	61.9
自主財源	25.7	29.8	29.1	32.1
義務的経費	31.7	44.0	32.0	38.7
投資的経費	26.5	13.6	28.5	14.6

<公共施設整備状況> (20年度)

(%)

区 分	当該団体	類似団体 (17年度)	
道 路	改 良 率	65.7	48.0
	舗 装 率	50.4	56.0
公 園	人口1人当たり面積(m ²)	107.6	20.0
ご み	収 集 率	78.5	82.3
し 尿	収 集 率	38.2	7.9
上水道等	普 及 率	98.8	95.4
下水道等	普及率(処理人口)	0.0	49.0
	水洗便所設置率	74.3	53.6
公営住宅	世 帯 数 比 率	2.0	7.4

<平成21年度主要施策>

(百万円)

○まちづくり交付金事業	94
○下水道事業(合併処理浄化槽)	44
○統合簡易水道事業	207
○地域情報通信基盤推進事業	210
○村民体育館建設事業	435

<今後の主要課題>

少子・高齢化対策 行財政改革の推進

<教育・医療・福祉・その他>

- ・教育の欄中()は分校数で内書
- ・福祉の欄中「保育所」以外の区分は全て公立施設
- ・福祉の欄中()は公共施設状況調査におけるあん分敷数値で内書
- ・その他の施設中()欄は市町村立施設で内書、公民館は全て市町村立

教育 (21.5.1)	区 分	幼稚園	小学校	中学校	高等学校	
	施設数	0	1(0)	1(0)	0(0)	
医療 (21.3.31)	区 分	病 院		診 療 所		
	施設数	0(0床)		4(6床)		
福祉 (20.10.1)	区 分	保育所	特 養 老 人 福 祉 センター	養 護 老 人 福 祉 センター	老人福祉センター	デイサービスセンター
	施設数	2	1(0.5)	0(0.0)	0	0
	定員(人)	120	31(31)	4(3.5)		
その他施設 (21.3.31)	区 分	公会堂・市民会館	公民館	図書館	体育館	野球場
	施設数	0(0)	4	0(0)	0(0)	0(0)

<その他>

- (村の木)・秋田杉
- (村の花)・山ゆり
- (村の鳥)・やまどり
- (名所・旧跡)・栗駒国定公園(須川湖)・ジュネス栗駒スキー場・大柳沼自然公園・ジュネス栗駒カントリーパーク