 〒018-2502 峰浜目名湯字目長田118 ☎ (0185) 76-2111 FAX (0185) 76-2113 ホームページ http://www.town.happou.akita.jp Eメール somu@town.happou.akita.jp	主な地域指定 過疎 振興山村 地方拠点	一部事務組合加入事業 議員公務災害 し尿処理 ごみ処理 非常勤公務災害 常備消防 退職手当 老人福祉 その他	公 営 企 業 簡水 下水道
	類型 II-0 コード番号 053490	基本構想 平19～平28年度 基本計画 平19～平23年度	

<概 要>

(1) 面 積 (県下16位)

総面積 (平20.10.1)	耕地 (平20.7.15)	宅地 (平20.1.1)	山林 (平20.4.1)
234.19km ²	21.40km ²	2.60km ²	187.81km ²

(2) 人 口 (県下18位)

平7.10.1	平12.10.1	平17.10.1	平21.3.31
10,138	9,698	9,012	8,746
人口増減率 (H12-H17)	△7.1%	平21.7.1 高齢化率	36.0%
		人口密度	37.35 人/km ²

(3) 世 帯 数

平7.10.1	平12.10.1	平17.10.1	平21.3.31
2,960	2,993	2,976	3,153

(4) 有権者数 (平21.9.2現在)

男	女	計
3,452	3,966	7,418

(5) 沿 革

平18.3.27 合体 八森町、峰浜村

<組 織>

(1) 議 会 (平21.9.1現在)

議長	阿部 栄悦	議員数	法定上限数	18人
副議長	須藤 正人	議定数	条例定数	16人
任期	平22.4.22	党派別 内訳	共1 無所属	15

(2) 二 役 (平21.9.1現在)

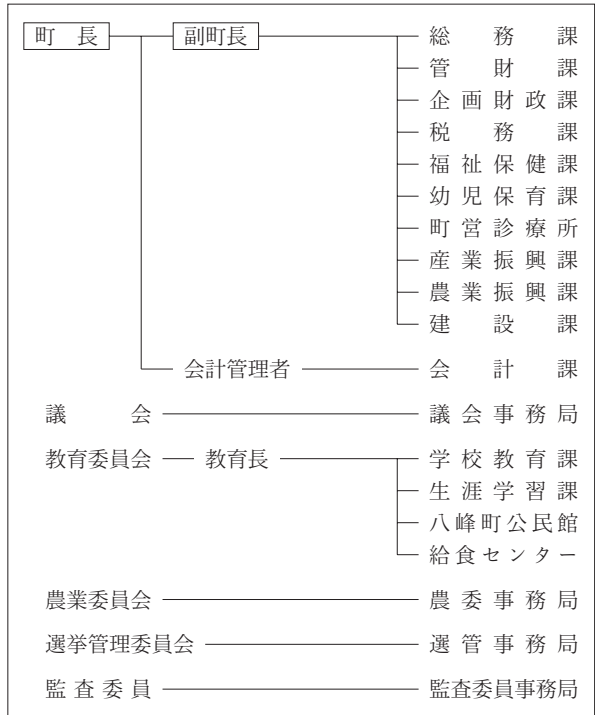
町長	加藤 和夫 (1期～平22.4.22)	副町長	佐々木 正憲
----	------------------------	-----	--------

(3) 職 員 数 (平21.4.1現在)

区 分	職員数	左の 職別 内訳	区 分	職員数
普通会計 (うち施設関係)	120 (27)		一般行政職	94
人口千人当たり	13.72	技能労務職	12	
類似団体	14.69	企業職	3	
公営事業会計関係	16	消防職	—	
計	136	教育職	—	
		その他(内税務職)	27(7)	

(祭・行事) ・元旦糠登山・山村広場さくらまつり(4月下旬～5月上旬) ・白神山地自然観察会(5月と10月) ・ラベンダー祭(6月)
 ・ホテルフェスティバル(7月) ・白瀑神社例祭「みこしの滝浴び」(8月1日) ・雄鳥花火大会(8月15日)
 ・本館たいまつ祭(9月中旬) ・はっほう「んめもの祭」(10月上旬) ・シーサイドロードレース(10月上旬) ・町文化祭(11月上旬)
 ・ハタハタ大漁祭(12月中下旬)

<行政機構>



<産業・経済>

(1) 産業構造

(百万円・人・%)

区 分	総生産額 (平18年度)	就業人口 (平17.10.1現在)
第1次	農業	1,172 5.7
	林業	320 1.6
	水産業	564 2.8
	計	2,056 10.1
第2次	鉱業	61 0.3
	製造業	1,466 7.1
	建設業	2,730 13.3
	計	4,257 20.7
第3次	14,187 69.2	2,021 44.9
分類不能	—	1 0.0
合計	20,500 100.0	4,507 100.0

(2) 一人当たり分配所得

(18年度)

1人当たり 分配所得	1,747千円
	県下 20 位

(3) 主要農産物・名産・特産品

米・そば・椎茸・梨・杉加工品・日本酒・ハタハタ・しよつふる・白神塩

(4) 主要製造業 (平19年)

(万円)

順位	品 名	製品出荷額等
1	食 料 品	50,068
2	衣 服	41,379
3	電子部品・デバイス	34,340

<財 政>

(1) 決算収支(普通会計)

(百万円)

区 分	歳 入	歳 出	形式収支	実質収支	単年度収支	実質単年度収支	積立金現在高	地方債現在高
平18決算	6,283	6,019	264	246	△ 143	1	885	7,378
平19決算	6,650	6,392	258	256	10	233	1,190	7,627
平20見込	6,994	6,551	443	394	139	437	1,736	7,990

(2) 主な歳入歳出

(百万円・%)

区 分	20決算見込 (普通会計)	対前年比 (決算間比較)	21当初予算 (普通会計)	対前年比 (当初間比較)
地 方 税	593	0.3	550	△ 4.7
地方交付税	3,258	4.5	2,926	△ 4.0
国県支出金	712	10.0	561	4.1
地 方 債	1,206	8.9	916	△ 26.7
歳入合計	6,994	5.2	5,631	△ 6.4
義務的経費	2,416	△ 1.5	2,320	△ 1.7
人件費	1,167	△ 0.5	1,167	△ 0.2
扶助費	280	△ 3.1	232	△ 0.4
公債費	969	△ 2.2	921	△ 3.8
物件費	645	△ 17.2	880	12.4
投資的経費	1,418	9.6	798	△ 41.0
普通建設補助	587	78.4	151	△ 58.5
事業費単独	831	△ 8.9	647	△ 34.5
歳出合計	6,551	2.5	5,631	△ 6.4

(3) 主要指数

区 分	20年度見込	19年度	類似団体 (19年度)
標準財政規模	3,923百万円	3,574百万円	2,963百万円
歳出決算倍率	1.67倍	1.79倍	1.61倍
経常収支比率 (含減税補てん債、臨時財政対策債)	88.0%	88.3%	88.1%
財政力指数 (3ヵ年平均)	0.20	0.20	0.27
実質収支比率	10.1%	6.7%	4.0%
公債費比率	11.7%	14.0%	
(含債務負担行為)	14.1%	16.3%	
公債費負担比率	18.6%	20.2%	21.9%
起債制限比率	11.3%	12.6%	
地方債現在高倍率	2.04倍	2.13倍	2.13倍
健全化判断比率			
実質赤字比率	—	—	
連結実質赤字比率	—	—	
実質公債費比率	18.4%	19.7%	16.3%
将来負担比率	108.8%	103.5%	
税の徴収率	92.1%	93.1%	93.1%
積立金現在高	1,736百万円	1,190百万円	1,863百万円
うち財調・減債基金	1,220百万円	870百万円	870百万円
ラスパイレス指数	94.0	94.1	

※ラスパイレス指数の欄中「20年度見込」はH20. 4. 1現在、「19年度」はH19. 4. 1現在
※「—」は赤字、資金不足がないことを示す

(4) 財源及び支出の状況(構成比)

(%)

区 分	20年度見込	県平均 (20年度)	19年度決算	類似団体 (19年度)
一般財源	57.5	64.7	58.5	64.2
自主財源	23.5	29.8	24.0	29.2
義務的経費	36.9	44.0	38.4	41.5
投資的経費	21.6	13.6	20.2	17.3

<公共施設整備状況> (20年度)

(%)

区 分	当該団体	類似団体 (17年度)	
道 路			
改良率	80.4	56.3	
舗装率	82.9	61.9	
公 園	人口1人当たり面積(m ²)	31.9	24.4
ご み	収集率	70.9	87.5
し 尿	収集率	79.4	19.7
上水道等	普及率	99.5	89.0
下水道等	普及率(処理人口)	87.9	38.8
	水洗便所設置率	49.5	46.2
公営住宅	世帯数比率	2.9	8.6

<平成21年度主要施策>

(百万円)

○役場庁舎建設事業(継続事業)	340
○コミュニティセンター建設事業	15

<今後の主要課題>

豊かな自然と共生するまち(自然環境・景観)
快適で安全な暮らしを支えるまち(生活環境)
笑顔がこぼれるやすらぎのまち(保健・医療・福祉)
自然と人が創る活力ある産業のまち(産業全般)
彩り豊かな文化と人づくりのまち(教育・文化・人材)

<教育・医療・福祉・その他>

- ・教育の欄中()は分校数で内書
- ・福祉の欄中「保育所」以外の区分は全て公立施設
- ・福祉の欄中()は公共施設状況調査におけるあん分敷数値で内書
- ・その他の施設中()欄は市町村立施設で内書、公民館は全て市町村立

教育 (21.5.1)	区 分	幼稚園	小学校	中学校	高等学校	
	施設数	0	3(0)	2(0)	0(0)	
医療 (21.3.31)	区 分	病 院		診 療 所		
	施設数	0(0床)		8(0床)		
福祉 (20.10.1)	区 分	保育所	特 養 老 人 福 祉 センター	養 護 老 人 福 祉 センター	老人福祉センター	デイサービスセンター
	施設数	5	0(0.2)	0(0.2)	0	0
	定員(人)	265	14(14.4)	10(10.0)		
その他施設 (21.3.31)	区 分	公会堂・市民会館	公民館	図書館	体育館	野球場
	施設数	0(0)	2	0(0)	3(3)	2(2)

<その他>

- (町の木) ・ぶな
- (町の花) ・かたくり
- (町の鳥) ・かもめ
- (町の魚) ・はたはた
- (名所・旧跡) ・白神山地・真瀬溪谷・尼子岩・松源院
・白瀑神社・羽黒神社・三十三番観音・お殿水・ボンポコ山
・水沢ダム・茅葺き集落手這坂・ブナの森公園