	〒018-1692 字大道80 ☎ (018) 875-5800 F A X (018) 875-3096 ホームページ http://www.town.hachirogata.akita.jp Eメール soumu@town.hachirogata.lg.jp	主な地域指定	一部事務組合加入事業	公 営 企 業	
		議員公務災害 非常勤公務災害 火葬場 常備消防 し尿処理 退職手当 その他	水道 下水道	基本構想	平18～平27年度
類型 II-2	コード番号 053635			基本計画	平18～平27年度

<概 要>

(1) 面 積 (県下25位)

総面積 (平20.10.1)	耕地 (平20.7.15)	宅地 (平20.1.1)	山林 (平20.4.1)
17.00km ²	8.34km ²	1.53km ²	3.06km ²

(2) 人 口 (県下19位)

平7.10.1	平12.10.1	平17.10.1	平21.3.31
7,768	7,533	7,093	6,919
人口増減率 (H12-H17)	△5.8%	平21.7.1 高齢化率	30.0%
		人口密度	407.00 人/km ²

(3) 世 帯 数

平7.10.1	平12.10.1	平17.10.1	平21.3.31
2,238	2,320	2,293	2,491

(4) 有権者数 (平21.9.2現在)

男	女	計
2,705	3,145	5,850

(5) 沿 革

昭31.9.30 合体 一日市町、面潟村

<組 織>

(1) 議 会 (平21.9.1現在)

議長	小野 ひろし	議員数	法定上限数	18人
副議長	三戸 ともきち	議定数	条例定数	12人
任期	平25.2.22	党派別内訳	共1 無所属11	

(2) 二 役 (平21.9.1現在)

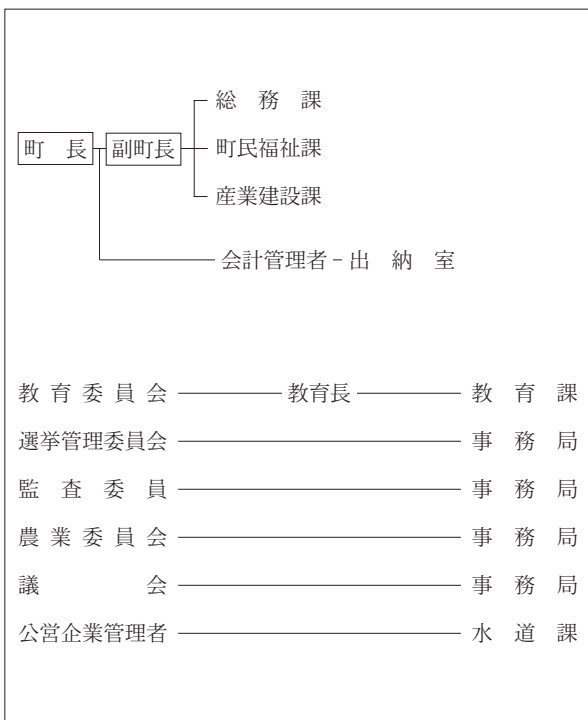
町長	はたけ やま きく お 富山菊夫 (1期～平24.9.23)	副町長	-
----	--------------------------------------	-----	---

(3) 職 員 数 (平21.4.1現在)

区 分	職員数	左の 職別 内訳	区 分	職員数
普通会計 (うち施設関係)	50 (2)		一般行政職	50
人口千人当たり	7.23	技能労務職	-	
類似団体	12.19	企業職	3	
公営事業会計関係	13	消防職	-	
計	63	教育職	4	
		その他(内税務職)	6(4)	

(祭・行事) ・裸参り(1月1日) ・願人踊(5月5日) ・一日市盆踊り(8月18日～20日)
 ・全日本野鯉・鮎釣り大会(9月第3土・日曜日)

<行政機構>



<産業・経済>

(1) 産業構造 (百万円・人・%)

区 分	総生産額 (平18年度)	就業人口 (平17.10.1現在)
第1次	農 業	488 3.3
	林 業	3 0.0
	水産業	7 0.0
	計	498 3.3
第2次	鉱 業	47 0.3
	製造業	967 6.5
	建設業	679 4.6
	計	1,693 11.4
第3次	12,691 85.3	2,085 62.7
分類不能	-	57 1.7
合 計	14,882 100.0	3,323 100.0

(2) 一人当たり分配所得 (18年度)

1人当たり 分配所得	1,916千円 県下 13 位
---------------	--------------------

(3) 主要農産物・名産・特産品

つくだ煮・マガモ肉・いちじくようかん・米・願人どぶろく・桶・樽

(4) 主要製造業 (平19年) (万円)

順位	品 名	製品出荷額等
1	窯 業 ・ 土 石	53,570
2	衣 服	12,473
3	-	-

<財 政>

(1) 決算収支(普通会計)

(百万円)

区 分	歳 入	歳 出	形式収支	実質収支	単年度収支	実質単年度収支	積立金現在高	地方債現在高
平18決算	2,775	2,656	119	119	47	69	292	3,915
平19決算	2,774	2,618	156	156	37	38	249	3,793
平20見込	2,834	2,645	189	176	19	176	429	3,636

(2) 主な歳入歳出

(百万円・%)

区 分	20決算見込 (普通会計)	対前年比 (決算間比較)	21当初予算 (普通会計)	対前年比 (当初間比較)
地 方 税	547	1.9	494	△ 2.9
地方交付税	1,351	5.0	1,170	△ 0.4
国 県 支 出 金	278	9.0	254	6.3
地 方 債	204	79.6	932	12.2
歳 入 合 計	5,873	12.5	2,408	△ 5.6
義 務 的 経 費	1,186	△ 4.2	1,177	△ 3.3
人 件 費	490	△ 2.2	489	△ 0.8
扶 助 費	265	△ 1.9	269	△ 5.9
公 債 費	430	△ 7.7	419	△ 4.3
物 件 費	326	△ 10.2	353	7.0
投 資 的 経 費	93	△ 44.3	52	92.6
普通建設 事業費	7	—	0	—
補助 単独	73	△ 56.3	52	92.6
歳 出 合 計	2,645	1.0	2,408	△ 5.6

(3) 主要指数

区 分	20年度見込	19年度	類似団体 (19年度)
標準財政規模	1,937百万円	1,774百万円	2,438百万円
歳出決算倍率	1.37倍	1.48倍	1.70倍
経常収支比率 (含減税補てん債、臨時財政対策債)	92.5%	97.2%	89.1%
財政力指数 (3ヵ年平均)	0.31	0.31	0.53
実質収支比率	9.1%	8.2%	5.4%
公債費比率	15.5%	18.4%	
(含債務負担行為)	15.5%	18.7%	
公債費負担比率	16.7%	19.3%	17.8%
起債制限比率	14.9%	16.6%	
地方債現在高倍率	1.88倍	2.14倍	1.92倍
健全化判断比率			
実質赤字比率	—	—	
連結実質赤字比率	—	—	
実質公債費比率	20.9%	23.4%	14.9%
将来負担比率	155.1%	188.2%	
税の徴収率	88.7%	87.5%	90.3%
積立金現在高	429百万円	249百万円	1,426百万円
うち財調・ 減債基金	392百万円	235百万円	780百万円
ラスパイレス指数	87.2	84.2	

※ラスパイレス指数の欄中「20年度見込」はH20. 4. 1現在、「19年度」はH19. 4. 1現在
※「—」は赤字、資金不足がないことを示す

(4) 財源及び支出の状況(構成比)

(%)

区 分	20年度見込	県平均 (20年度)	19年度決算	類似団体 (19年度)
一般財源	70.5	64.7	69.6	61.4
自主財源	31.8	29.8	30.8	45.2
義務的経費	44.8	44.0	47.3	40.5
投資的経費	3.5	13.6	6.4	16.4

<公共施設整備状況> (20年度)

(%)

区 分	当該団体	類似団体 (17年度)	
道 路			
改 良 率	83.4	43.0	
舗 装 率	91.6	58.6	
公 園	人口1人当たり面積(㎡)	14.8	21.0
ご み	収 集 率	96.0	96.0
し 尿	収 集 率	18.8	45.4
上水道等	普 及 率	99.7	93.3
下水道等	普及率(処理人口)	98.8	37.9
	水洗便所設置率	76.6	43.2
公営住宅	世 帯 数 比 率	6.6	6.7

<平成21年度主要施策>

(百万円)

- 消防団詰所の改修事業 6
- 中学校のグラウンドの飛砂対策 29

<今後の主要課題>

湖東総合病院の医師の確保と早期移転改築の推進
行財政改革の推進
少子・高齢化対策事業

<教育・医療・福祉・その他>

- ・教育の欄中()は分校数で内書
- ・福祉の欄中「保育所」以外の区分は全て公立施設
- ・福祉の欄中()は公共施設状況調査におけるあん分敷数値で内書
- ・その他の施設中()欄は市町村立施設で内書、公民館は全て市町村立

教育 (21.5.1)	区 分	幼稚園	小学校	中学校	高等学校	
	施設数	1	1(0)	1(0)	0(0)	
医療 (21.3.31)	区 分	病 院		診 療 所		
	施設数	1(199床)		9(19床)		
福祉 (20.10.1)	区 分	保育所	特 養 老 人 福 祉 中 心	養 護 老 人 福 祉 中 心	老人福祉センター	デイサービスセンター
	施設数	1	0(0.0)	0(0.0)	1	1
	定員(人)	90	0(0.0)	0(0.0)		
その他施設 (21.3.31)	区 分	公会堂・市民会館	公民館	図書館	体育館	野球場
	施設数	0(0)	1	1(1)	2(2)	1(1)

<その他>

- (町の木) ・けやき
- (町の花) ・さつき
- (名所・旧跡) ・三倉鼻公園・八郎湖・浦城跡・陶板壁画レリーフ・八郎瀧展示館