	〒018-1792 西磯ノ目一丁目1-1 ☎ (018) 852-5100 FAX (018) 852-5399 ホームページ http://www.cs.town.gojome.akita.jp/ Eメール koho@town.gojome.akita.jp	主な地域指定	一部事務組合加入事業	公 営 企 業
	類型 III-2 コード番号 053619	過疎 辺地 振興山村	議員公務災害 非常勤公務災害 退職手当 その他	上水道 簡水 下水道

<概 要>

(1) 面 積 (県下18位)

総面積 (平20.10.1)	耕地 (平20.7.15)	宅地 (平20.1.1)	山林 (平20.1.1)
214.94km ²	18.90km ²	3.18km ²	176.48km ²

(2) 人 口 (県下17位)

平7.10.1	平12.10.1	平17.10.1	平21.3.31
13,371	12,372	11,678	11,337
人口増減率 (H12-H17)	△5.6%	平21.7.1 高齢化率	37.0%
		人口密度	52.74 人/km ²

(3) 世 帯 数

平7.10.1	平12.10.1	平17.10.1	平21.3.31
3,867	3,878	3,879	4,122

(4) 有権者数 (平21.9.2現在)

男	女	計
4,521	5,300	9,821

(5) 沿 革

昭30.3.31	合体 五城目町、馬場目村、富津内村、内川村、大川村
昭33.4.1	面瀧村の一部編入

<組 織>

(1) 議 会 (平21.9.1現在)

議長	あら かわ まさ み 荒川正己	議 員 数	法定上限数	22人
副議長	さわ たいし かめ お 雄 澤田石亀雄	定 数	条例定数	16人
任 期	平24.3.30	党派別 内 訳	公 1 共 1 無所属14	

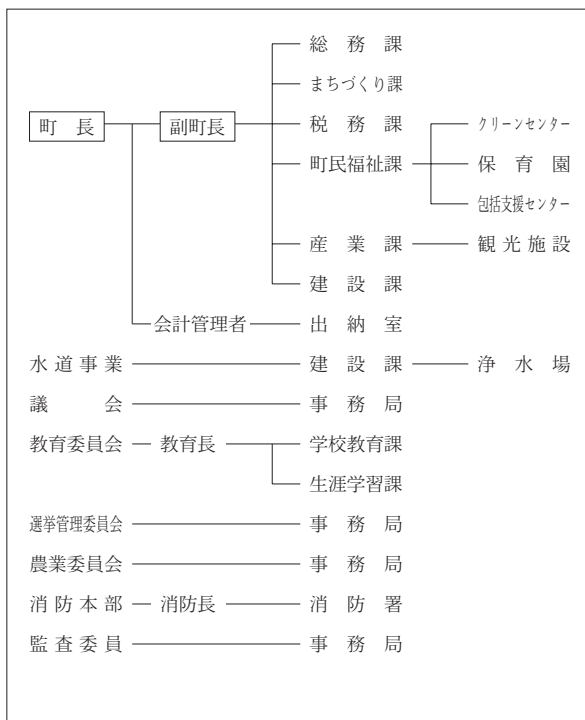
(2) 二 役 (平21.9.1現在)

町長	わた なべ ひこべ え 渡邊彦兵衛	副町長	たけ だ かず えい 武田和栄
	(2期～平25.2.24)		

(3) 職 員 数 (平21.4.1現在)

区 分	職員数	左 の 職 別 内 訳	区 分	職員数
普通会計 (うち施設関係)	138 (18)		一般行政職	106
人口千人当たり	12.17	技能労務職	1	
類似団体	10.31	企業職	4	
公営事業会計関係	16	消防職	26	
計	154	教育職	5	
		その他(内税務職)	12(8)	

<行政機構>



<産業・経済>

(1) 産業構造 (百万円・人・%)

区 分	総生産額 (平18年度)	就業人口 (平17.10.1現在)
第1次	農 業	1,004 3.4
	林 業	87 0.3
	水産業	0 0.0
	計	1,091 3.7
第2次	鉱 業	0 0.0
	製造業	5,623 18.9
	建設業	2,186 7.3
	計	7,809 26.2
第3次	20,875 70.1	3,119 56.2
分類不能		61 1.1
合 計	29,775 100.0	5,546 100.0

(2) 一人当たり分配所得 (18年度)

1人当たり 分配所得	1,839千円
	県下 17 位

(3) 主要農産物・名産・特産品

キイチゴ・酒米・枝豆・山菜・きのこ・家具・建具

(4) 主要製造業 (平19年) (万円)

順位	品 名	製品出荷額等
1	木材・木製品	669,823
2	衣 服	118,961
3	食 料 品	3,936

(祭・行事) ・雀館公園桜まつり (4月下旬) ・八幡神社まつり (5月5日) ・番楽競演会 (5月第3日曜日前日)
 ・五城目神明社大祭 (5月第3日曜日) ・市神祭 (6月中旬) ・きやどっこまつり (8月15日)
 ・秋田追分全国大会 (7月第2日曜日)

<財 政>

(1) 決算収支(普通会計)

(百万円)

区 分	歳 入	歳 出	形式収支	実質収支	単年度収支	実質単年度収支	積立金現在高	地方債現在高
平18決算	5,045	4,808	237	228	6	198	795	6,334
平19決算	5,220	5,002	218	209	△ 19	△ 7	804	6,128
平20見込	5,873	5,587	286	215	6	77	905	6,211

(2) 主な歳入歳出

(百万円・%)

区 分	20決算見込 (普通会計)	対前年比 (決算間比較)	21当初予算 (普通会計)	対前年比 (当初間比較)
地 方 税	877	△ 0.3	793	△ 4.9
地方交付税	2,489	4.1	2,250	4.2
国県支出金	1,035	34.4	770	△ 11.6
地 方 債	738	79.6	932	12.2
歳入合計	5,873	12.5	5,432	△ 0.2
義務的経費	2,238	△ 0.6	2,294	2.1
人件費	1,152	△ 4.2	1,208	4.9
扶助費	328	2.2	342	△ 2.6
公債費	757	3.8	744	0.0
物件費	653	△ 11.9	780	16.2
投資的経費	1,289	78.8	1,147	△ 10.0
普通建設補助	774	157.1	663	△ 12.5
事業費単独	493	111.6	423	△ 6.6
歳出合計	5,587	11.7	5,432	△ 0.2

(3) 主要指数

区 分	20年度見込	19年度	類似団体 (19年度)
標準財政規模	3,577百万円	3,309百万円	3,290百万円
歳出決算倍率	1.56倍	1.51倍	1.61倍
経常収支比率 (含減税補てん債、臨時財政対策債)	92.5%	93.0%	89.4%
財政力指数 (3ヵ年平均)	0.28	0.28	0.60
実質収支比率	6.0%	6.0%	5.2%
公債費比率	12.2%	12.8%	
(含債務負担行為)	12.9%	13.6%	
公債費負担比率	17.4%	17.7%	16.3%
起債制限比率	9.3%	10.0%	
地方債現在高倍率	1.74倍	1.85倍	1.64倍
健全化判断比率			
実質赤字比率	—	—	
連結実質赤字比率	—	—	
実質公債費比率	14.9%	14.9%	13.6%
将来負担比率	155.5%	152.3%	
税の徴収率	90.1%	91.8%	92.0%
積立金現在高	905百万円	804百万円	2,274百万円
うち財調・減債基金	548百万円	494百万円	1,146百万円
ラスパイレス指数	85.9	84.5	

※ラスパイレス指数の欄中「20年度見込」はH20. 4. 1現在、「19年度」はH19. 4. 1現在
※「—」は赤字、資金不足がないことを示す

(4) 財源及び支出の状況(構成比)

(%)

区 分	20年度見込	県平均 (20年度)	19年度決算	類似団体 (19年度)
一般財源	60.8	64.7	66.8	63.2
自主財源	23.9	29.8	27.4	47.5
義務的経費	40.1	44.0	45.0	41.7
投資的経費	23.1	13.6	14.4	15.1

<公共施設整備状況> (20年度)

(%)

区 分	当該団体	類似団体 (17年度)	
道 路			
改良率	63.8	48.6	
舗装率	70.4	72.9	
公 園	人口1人当たり面積(㎡)	10.5	11.9
ご み	収集率	100.0	97.0
し 尿	収集率	41.6	19.1
上水道等	普及率	95.0	95.6
下水道等	普及率(処理人口)	61.6	43.1
水洗便所設置率	50.0	51.2	
公営住宅	世帯数比率	3.3	4.6

<平成21年度主要施策>

(百万円)

○五城目第一中学校改築事業	725
○中心市街地活性化事業	160
○地方道路整備事業	77
○農家レストラン事業	3
○協働のまちづくり推進事業	1

<今後の主要課題>

定住促進
住環境整備
企業誘致促進
高齢化・少子化対策事業

<教育・医療・福祉・その他>

- ・教育の欄中()は分校数で内書
- ・福祉の欄中「保育所」以外の区分は全て公立施設
- ・福祉の欄中()は公共施設状況調査におけるあん分敷数値で内書
- ・その他の施設中()欄は市町村立施設で内書、公民館は全て市町村立

教育 (21.5.1)	区 分	幼稚園	小学校	中学校	高等学校	
	施設数	1	4(0)	1(0)	1(0)	
医療 (21.3.31)	区 分	病 院		診 療 所		
	施設数	0(0床)		11(1床)		
福祉 (20.10.1)	区 分	保育所	特 養 老 人 福 祉 センター	養 護 老 人 福 祉 センター	老人福祉センター	デイサービスセンター
	施設数	3	0(0.0)	0(0.0)	0	0
	定員(人)	255	0(0.0)	0(0.0)		
その他施設 (21.3.31)	区 分	公会堂・市民会館	公民館	図書館	体育館	野球場
	施設数	0(0)	7	0(0)	3(3)	0(0)

<その他>

- (町の木) ・すぎ
- (町の花) ・やまゆり
- (町の鳥) ・うぐいす
- (姉妹都市) ・千代田区
- (名所・旧跡) ・中山遺跡・岩野山古墳群