	〒010-8560 山王1-1-1 ☎ (018) 863-2222 FAX (018) 863-7284 ホームページ http://www.city.akita.akita.jp Eメール webmaster@city.akita.akita.jp	主な地域指定 テレトピア 過疎 準過疎 辺地 振興山村	一部事務組合加入事業 議員公務災害 非常勤公務災害 その他	公 営 企 業 下水道 病院 電気 下水道 市場 観光
	類型 中核市 コード番号 052019	基本構想 平19～平27年度 期間計画 平19～平21年度		

<概 要>

(1) 面 積 (県下 5 位)

総面積 (平20.10.1)	耕地 (平20.7.15)	宅地 (平20.1.1)	山林 (平20.4.1)
905.67km <sup>2</sup>	93.10km <sup>2</sup>	48.28km <sup>2</sup>	618.03km <sup>2</sup>

(2) 人 口 (県下 1 位)

平7.10.1	平12.10.1	平17.10.1	平21.3.31
331,597	336,646	333,109	324,512
人口増減率 (H12-H17)	△1.1%	平21.7.1 高齢化率	23.4%
		人口密度	358.31 人/km <sup>2</sup>

(3) 世 帯 数

平7.10.1	平12.10.1	平17.10.1	平21.3.31
119,793	127,911	130,630	137,034

(4) 有権者数 (平21.9.2 現在)

男	女	計
124,613	143,446	268,059

(5) 沿 革

明22.4.1	市制施行	大13.4.1	編入	牛島町	
大15.4.1	編入	川尻村	昭8.3.14	編入	旭川村
昭16.4.1	編入	土崎港町、寺内町、広山田村、新屋町			
昭29.10.1	編入	太平村、外旭川村、飯島村、下新城村、 上新城村、浜田村、豊岩村、仁井田村、 四ツ小屋村、上北手村、下北手村、下浜村			
昭30.1.1	編入	金足村の一部			
平9.4.1	中核市へ移行				
平17.1.11	編入	河辺町、雄和町			

<組 織>

(1) 議 会 (平21.9.1 現在)

議長	かがや まさみ	加賀谷 正美	議員数	法定上限数	46人
副議長	すずき ただお	鈴木 忠夫	定数	条例定数	42人
任期	平23.5.1	党派別 内 訳	自4 共2 民主1 社民3 公4 無所属28		

(2) 二 役 (平22.2.1 現在)

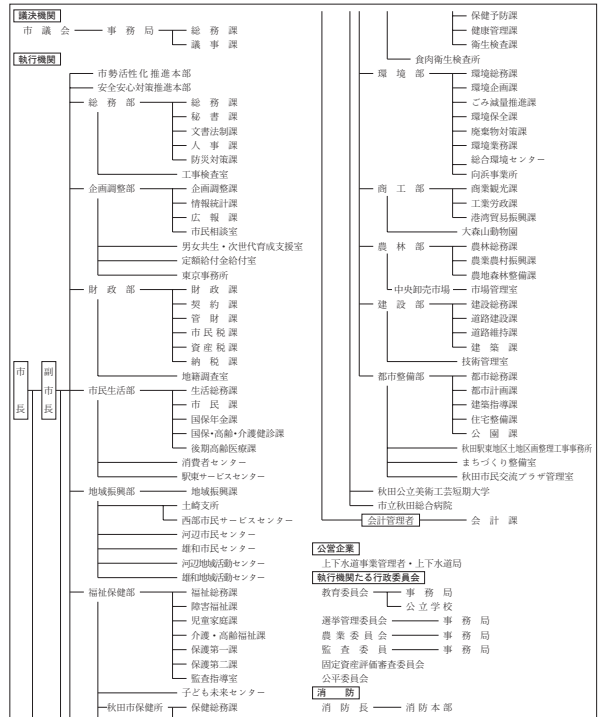
市長	ほづみ もとむ	穂積 志	副市長	おおやま みきや	大山 幹 弥
	(1期~平25.4.11)			いし い しゅう えつ	石 井 周 悦

(3) 職 員 数 (平21.4.1 現在)

区 分	職員数	左の 職別 内訳	区 分	職員数
普通会計 (うち施設関係)	2,484 (493)		一般行政職	1,274
人口千人当たり	7.65	技能労務職	475	
類似団体	6.66	企業職	255	
公営事業会計関係	841	消防職	399	
計	3,325	教育職	120	
		その他(内税務職)	802(162)	

(祭・行事) ・三吉ぼんでん祭(1月17日) ・ヤートセ秋田祭(6月下旬) ・土崎港曳山まつり(7月20日・21日)  
 ・秋田長持唄全国大会(7月中旬) ・秋田竿燈まつり(8月3~6日) ・大正寺おけさま祭り(8月第3日曜日)  
 ・雄物川花火大会(8月10日) ・岩見川清流まつり(8月中旬)

<行政機構>



<産業・経済>

(1) 産業構造

(百万円・人・%)

区 分	総生産額 (平18年度)	就業人口 (平17.10.1 現在)
第1次	農業 5,741 (0.4)	4,286 (2.8)
林業 327 (0.0)		
水産業 43 (0.0)		
計	6,111 (0.4)	
第2次	鉱業 714 (0.1)	27,313 (17.7)
製造業 130,896 (10.1)		
建設業 68,990 (5.3)		
計	200,600 (15.5)	
第3次	1,089,960 (84.1)	120,550 (78.1)
分類不能		2,275 (1.5)
合計	1,296,671 (100.0)	154,424 (100.0)

(2) 一人当たり分配所得

(18年度)

1人当たり 分配所得	2,922千円
	県下 3 位

(3) 主要農産物・名産・特産品

米・りんご・しいたけ・秋田銀線細工・落摺り・秋田焼・生駒塗・八橋人形・高原ハム・モロヘイヤめん・こまちアイス

(4) 主要製造業 (平19年)

(万円)

順位	品 名	製品出荷額等
1	電子部品・デバイス	7,763,602
2	パルプ・紙	4,417,041
3	食 料 品	3,761,760

<財 政>

(1) 決算収支(普通会計)

(百万円)

区 分	歳 入	歳 出	形式収支	実質収支	単年度収支	実質単年度収支	積立金現在高	地方債現在高
平18決算	114,439	112,582	1,856	1,623	550	1,139	24,193	154,462
平19決算	112,761	110,973	1,789	1,545	△ 78	△ 43	24,278	149,217
平20見込	114,225	112,409	1,817	1,495	△ 51	△ 793	25,784	145,806

(2) 主な歳入歳出

(百万円・%)

区 分	20決算見込 (普通会計)	対前年比 (決算間比較)	21当初予算 (普通会計)	対前年比 (当初間比較)
地 方 税	46,915	△ 0.6	45,072	△ 4.0
地方交付税	21,357	3.9	19,955	2.2
国県支出金	19,242	4.8	18,358	△ 2.1
地方債	9,326	21.2	9,569	2.5
歳入合計	114,225	1.3	111,453	△ 1.2
義務的経費	59,834	0.2	60,094	0.1
人件費	24,102	0.4	24,131	0.2
扶助費	20,214	2.3	20,450	0.4
公債費	15,518	△ 2.8	15,513	△ 0.5
物件費	13,089	△ 3.5	14,388	5.4
投資的経費	12,524	24.1	10,009	△ 21.3
普通建設補助	5,191	23.9	3,392	△ 22.9
事業費単独	7,283	24.3	6,617	△ 20.5
歳出合計	112,409	1.3	111,453	△ 1.2

(3) 主要指数

区 分	20年度見込	19年度	類似団体 (19年度)
標準財政規模	71,829百万円	68,788百万円	87,851百万円
歳出決算倍率	1.56倍	1.61倍	1.66倍
経常収支比率 (含減税補てん債、臨時財政対策債)	89.7%	90.6%	90.0%
財政力指数 (3ヵ年平均)	0.67	0.66	0.82
実質収支比率	2.1%	2.2%	2.9%
公債費比率	14.8%	15.8%	
(含債務負担行為)	14.9%	15.9%	
公債費負担比率	18.6%	19.0%	17.5%
起債制限比率	11.2%	11.6%	
地方債現在高倍率	2.03倍	2.17倍	1.93倍
健全化判断比率			
実質赤字比率	—	—	
連結実質赤字比率	—	—	
実質公債費比率	15.0%	15.3%	10.5%
将来負担比率	134.9%	138.9%	
税の徴収率	92.9%	93.4%	93.5%
積立金現在高	25,784百万円	24,278百万円	20,246百万円
うち財調・減債基金	9,491百万円	8,340百万円	9,951百万円
ラスパイレス指数	100.8	100.1	

※ラスパイレス指数の欄中「20年度見込」はH20. 4. 1現在、「19年度」はH19. 4. 1現在  
※「—」は赤字、資金不足がないことを示す

(4) 財源及び支出の状況(構成比)

(%)

区 分	20年度見込	県平均 (20年度)	19年度決算	類似団体 (19年度)
一般財源	64.6	64.7	65.1	61.9
自主財源	51.4	29.8	53.6	59.9
義務的経費	53.2	44.0	53.8	51.9
投資的経費	11.1	13.6	9.1	14.1

<公共施設整備状況> (20年度)

(%)

区 分	当該団体	類似団体 (17年度)	
道 路			
改良率	84.0	59.9	
舗装率	88.7	83.8	
公 園	人口1人当たり面積(m <sup>2</sup> )	17.0	9.7
ご み	収集率	100.0	99.9
し 尿	収集率	7.3	11.6
上水道等	普及率	98.9	98.4
下水道等	普及率(処理人口)	91.2	76.1
	水洗便所設置率	85.2	77.0
公営住宅	世帯数比率	1.7	2.6

<平成21年度主要施策>

(百万円)

○豊かで活力に満ちたまちづくり	7,381
○緑あふれる環境を備えた快適なまちづくり	17,017
○健康で安全安心に暮らせるまちづくり	63,466
○家族と地域が支えあう元気なまちづくり	16,503
○人と文化をはぐむ誇れるまちづくり	3,044

<今後の主要課題>

陸・海・空の交通機能を活かした高次集積都市の実現  
歴史と文化を活かした新発想のまちづくりとにぎわいの創出  
次世代育成支援と教育機能の向上による未来を担う人づくり  
産業経済基盤の強化  
家族や地域、人の絆づくり

<教育・医療・福祉・その他>

- ・教育の欄中( )は分校数で内書
- ・福祉の欄中「保育所」以外の区分は全て公立施設
- ・福祉の欄中( )は公共施設状況調査におけるあん分数値で内書
- ・その他の施設中( )欄は市町村立施設で内書、公民館は全て市町村立

教 育 (21.5.1)	区 分	幼稚園	小学校	中学校	高等学校	
	施設数	31	49(1)	27(1)	14(0)	
医 療 (21.3.31)	区 分	病 院		診 療 所		
	施設数	26(5,754床)		447(314床)		
福 祉 (20.10.1)	区 分	保育所	特 養 老 人 福 祉 センター	養 護 老 人 福 祉 センター	老人福祉センター	デイサービスセンター
	施設数	49	0(0.0)	0(0.0)	1	5
	定員(人)	4,015	0(0.0)	0(0.0)		
その他施設 (21.3.31)	区 分	公会堂・市民会館	公民館	図書館	体育館	野球場
	施設数	3(3)	8	5(4)	17(12)	10(6)

<その他>

- (市の木) ・けやき
- (市の花) ・さつき
- (友好・姉妹都市) ・蘭州市(中国) ・パッサウ市(ドイツ) ・ウラジオストク市(ロシア) ・セントクラウド市(アメリカ) ・常陸太田市
- (交流合意都市) キナイ半島郡(アメリカ)
- (名所・旧跡) ・千秋公園・千秋美術館・赤れんが郷土館
- ・民俗芸能伝承館・太平山リゾート公園・ポートタワー「セリオン」・天徳寺・畠谷峡・伏伸の滝・高尾山・華の里・秋田城跡