

代表者名	堀井 啓一	所管部課名	健康福祉部 健康推進課
所在地	秋田市千秋久保田町6-6	設立年月日	昭和61年4月25日

【沿革及び県の出捐理由】

県民の健康の管理と保持増進を図るため必要な事業を行い、もって県民の健康及び福祉の向上に寄与することを目的とし、県が主体となり昭和61年4月設立。
昭和62年4月検診団体統合。
平成5年4月予防衛生協会統合。現在に至る。

【出捐者】(21年度当初)

(千円、%)

区分	団体数	出捐額	構成比
秋田県	1	10,000	4.5
その他	1	211,076	95.5
計	2	221,076	100.0

【事業】

主たる業務

- 1 秋田県総合保健センターの管理運営
- 2 各種検診、検査事業

事業実績

(件)

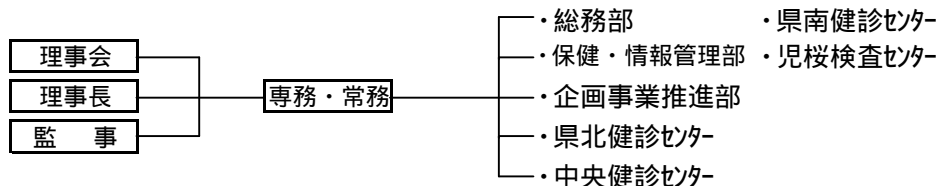
事業名等	18年度	19年度	20年度
総合健診他	11,287	10,994	9,678
胃がん検診他	1,105,603	1,126,227	1,206,466
臨床検査他	1,081,155	1,092,269	1,080,622

20年度事業概要及び21年度事業計画・目標

平成20年度は、医療制度改革の初年度として、メタボリックシンドロームに着目した「特定健康診査」並びに「特定保健指導」を実施してきたが、受診者が予想を上回る大幅な減少となり、収益の確保が懸念される状況となったが、退職者の不補充や経費節減などにより740万円の収益を確保した。
平成21年度は、地域経済の低迷や医療制度改革による健診収入の落ち込みや、民間検査機関との競合の激化など、一層厳しい状況下での事業運営を迫られる状況であることから、健全な経営計画を維持していくため、事業運営体制の効率化を図り、なお一層の経費の節減、効率的な経営に努力する。

【組織】

運営機構



役員数 (H21.7.1現在) (人)

	理	事	監	事
常勤		4		
内、県退職者		1		
内、県職員				
非常勤		8		2
内、県退職者				
内、県職員		1		
計		12		2
内、県関係者		2		

職員数(H21.4.1時点) (人)

	人数	平均年齢
正職員	246	46.3歳
内、県退職者		
出向職員		21.7年
内、県職員		
臨時・嘱託	107	
内、県退職者		
計	353	
内、県関係者		

【財務】

損益状況(20年度)

(千円)

	金額
経常収入 A	3,856,508
受託事業収入	3,564,622
補助金収入	1,084
自主事業収入	13,504
運用益収入	
その他	277,298
経常支出 B	3,848,884
人件費	2,426,196
その他	1,422,688
経常損益 C = A - B	7,624
経常外収入	
経常外支出	181
当期損益	7,443

財務状況(20年度末)

(千円、%)

	金額	構成比
流動資産	1,481,641	45.0
固定資産	1,807,441	55.0
資産計	3,289,082	100.0
流動負債	523,643	15.9
短期借入金		
固定負債	218,251	6.6
長期借入金		
引当金等	898,038	27.3
負債計	1,639,932	49.9
基本金	221,076	6.7
剰余金	1,428,074	43.4
資本計	1,649,150	50.1
負債・資本計	3,289,082	100.0

県の損失補償額	県の債務保証額

退職給与引当状況	要支給額	引当額	引当率
	1,267,935	898,038	70.83%

【県の財政支出】

	18年度	19年度	20年度	適格企業年金併用	支出目的・対象事業概要等
補助金	4,723	1,085	1,084		がん検診費補助金
委託費	446,811	430,851	389,065		秋田県総合保健センターの管理運営、地域がん登録、研修
貸付残高					

1 主な経営指標

項目		単位	18年度	19年度	20年度	18-19増減	19-20増減
健全性	自己資本比率	%	47.99	52.59	50.14	4.60	2.45
	借入金依存率	%					
	流動比率	%	260.69	328.74	282.95	68.05	45.79
収益性	剰余金（欠損金）	千円	1,416,525	1,420,632	1,428,074	4,107	7,442
	経常利益率	%	0.34	0.11	0.20	0.23	0.09
	総資本利益率	%	0.39	0.14	0.23	0.26	0.09
発展性	経常収入額	千円	4,014,638	3,951,924	3,856,508	62,714	95,416
効率性	総資本回転率		1.18	1.27	1.17	0.09	0.09
	職員1人当たり経常収入	千円	11,438	11,324	10,925	114	399
	人件費比率	%	61.57	61.03	62.91	0.54	1.88

2 経営目標の達成状況

経営目標			18年度	19年度	20年度	21年度
経営改善指標	時間外手当（千円）	目標	48,000	62,363	68,000	68,000
		実績	65,645	69,927	81,334	
経営改善指標	職員数（人）	目標	297	293	288	263
		実績	294	283	271	254
事業成果指標	無料健康測定受診者数（人）	目標	260	270	280	290
		実績	426	575	470	
事業成果指標	苦情・改善要望数（件）	目標	55	50	45	40
		実績	48	33	24	
顧客満足度指数		目標	-	-	-	-
		実績	-	-	-	-

3 経営状況及び課題、経営目標の達成状況についての自己評価

平成20年度は、収入面では定期健康診断や臨床検査が増収となったが、特定健康診査、学校検診が予想を上回る大幅な減収となり、全体では前年度を下回る実績となった。

支出面においては、退職職員の補充を控え、人件費の縮減及び管理費の経費節減に一層努めたことにより、辛うじて収益を確保した。

経営上の課題は、公益法人制度改革や医療制度改革などの急変する経営環境に対応すべく事業運営体制の強化を図る。

経営目標の達成状況については、退職者の不補充により時間外が増加しているが、職員数、無料健康測定受診者数及び苦情・改善要望数については、目標を達成している。

4 総合評価

概ね安定した経営内容	一層の努力を要する経営内容