

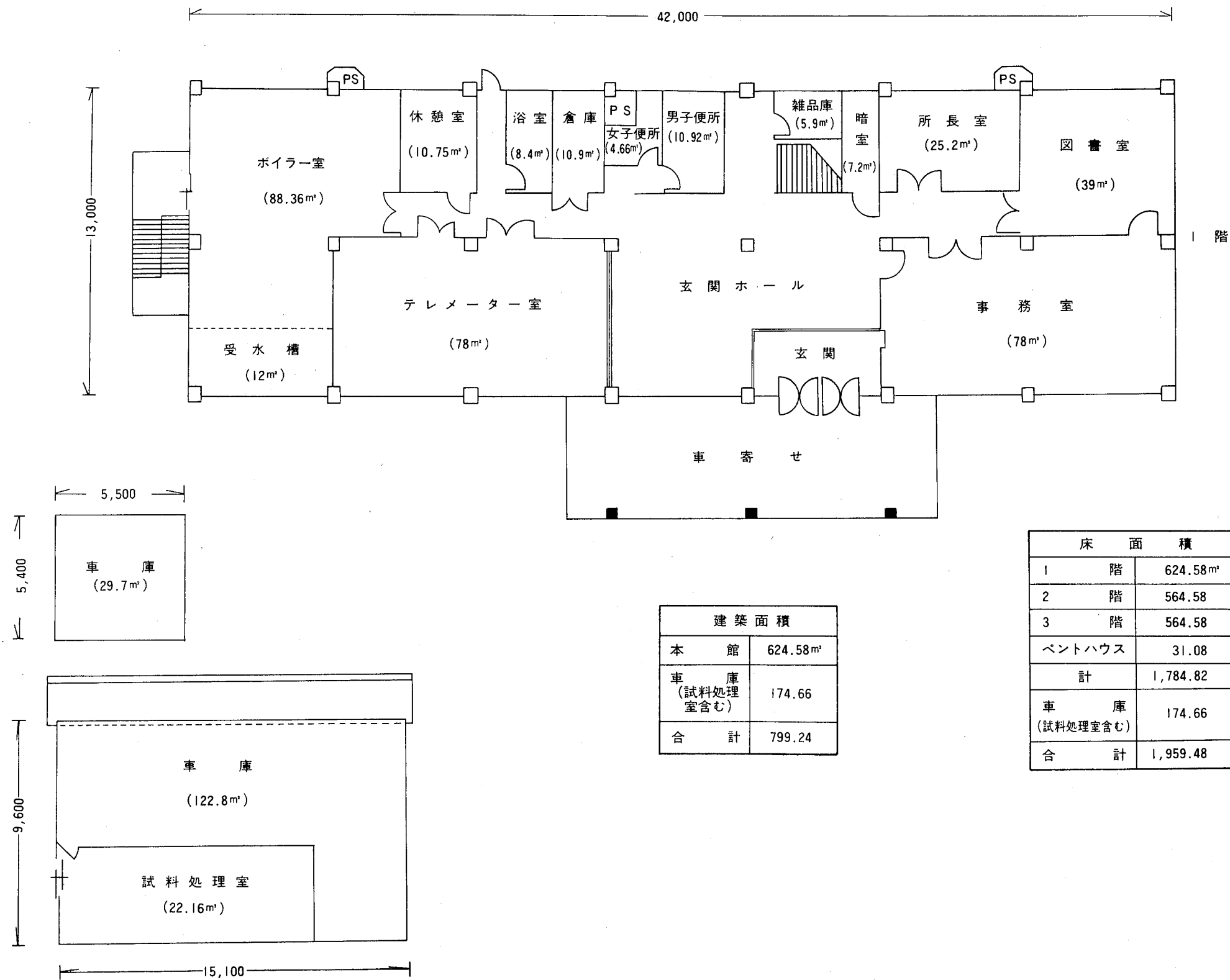
I 沿 革

昭和45年7月1日	秋田県公害技術センター設置 大気科、水質科2科で発足 設置場所→秋田県工業試験場内
昭和46年4月1日	土質科増設
昭和46年10月1日	企画開発部から環境保健部へ所属換
昭和48年4月1日	テレメーター係、管理係増設
昭和48年7月19日	現庁舎完成
昭和55年7月1日	公害技術センター設置10周年記念行事実施
昭和56年4月1日	機構改革により生活環境部へ所属 環境技術センターに名称替
昭和58年4月1日	テレメーター係を大気科に統合
昭和62年4月1日	科制を廃止し、担当制

II 庁舎の概要

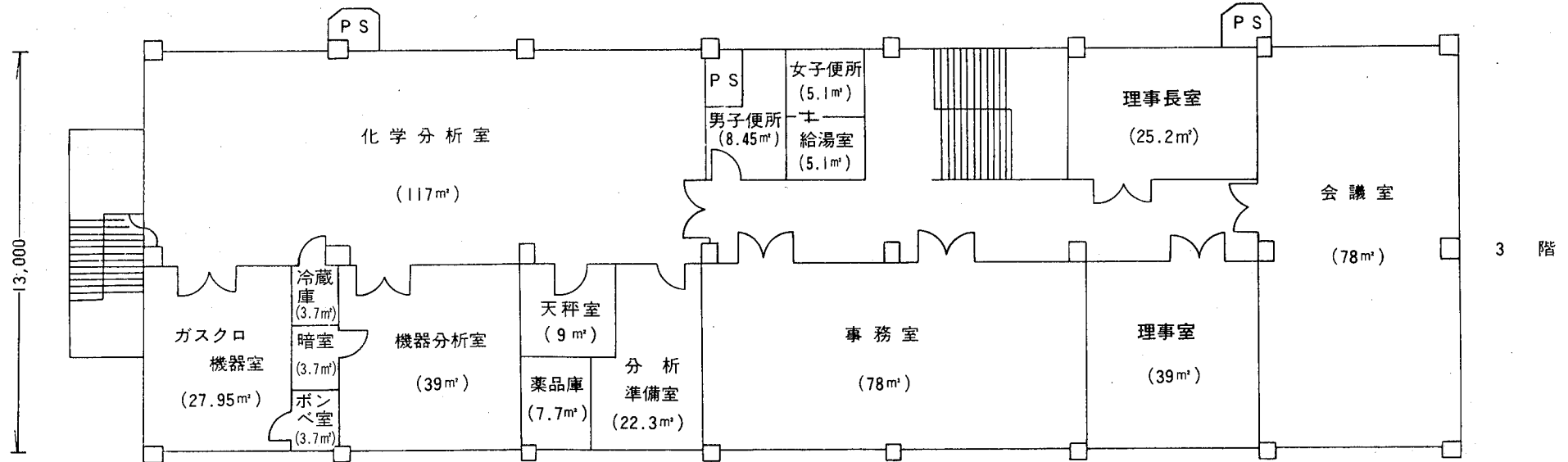
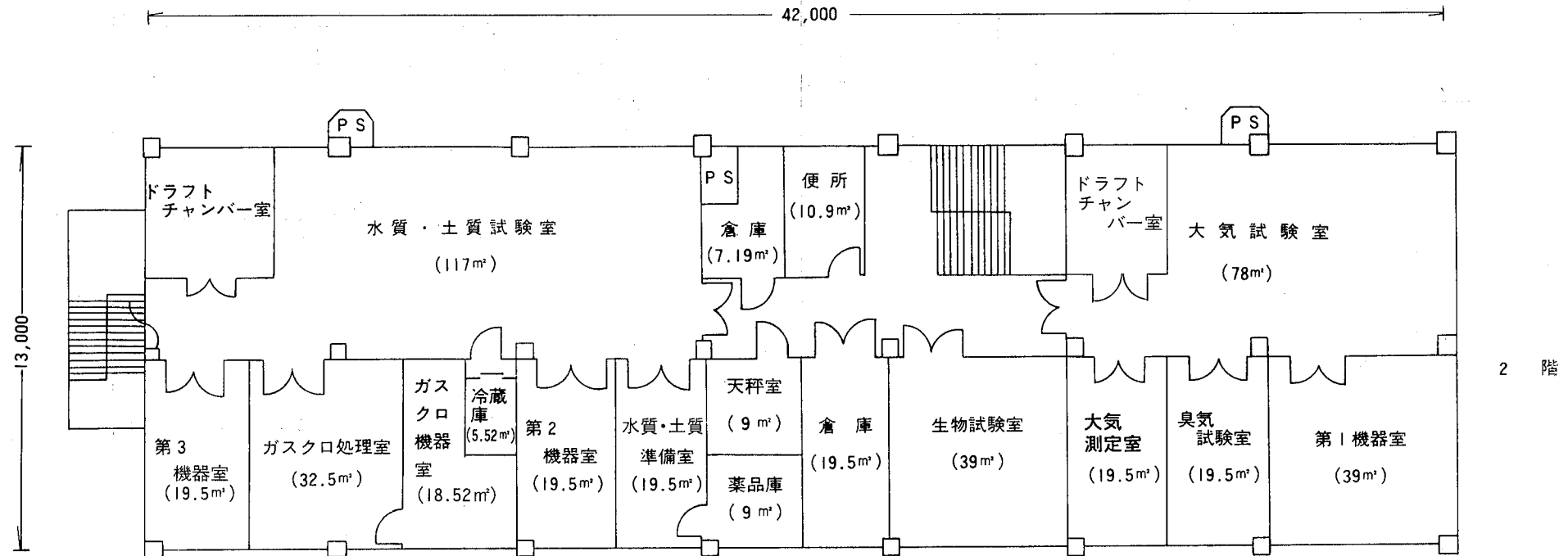
1 位 置	秋田市八橋字下八橋191-18	
2 敷地面積	6,664.54㎡	
3 建 物	鉄筋コンクリート造3階建	延1,959.48㎡
4 建物の主な内訳		
1階	テレメーター室、所長室、事務室、図書室、ボイラー室	624.58㎡
2階	大気、臭気、生物、水質、土質の各試験室、ガスクロ機器室	564.58㎡
3階	会議室、財秋田県分析化学センター	564.58㎡
4階	ペントハウス	31.08㎡
	車庫 (試料処理室含む)	174.66㎡

5 庁舎平面図



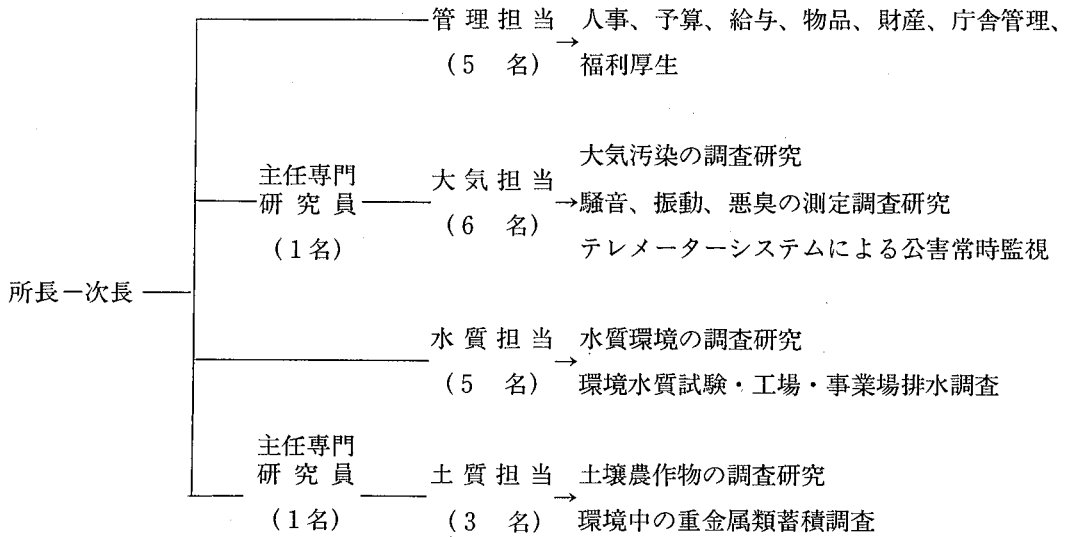
建築面積	
本館	624.58m ²
車庫 (試料処理室含む)	174.66
合計	799.24

床面積	
1階	624.58m ²
2階	564.58
3階	564.58
ペントハウス	31.08
計	1,784.82
車庫 (試料処理室含む)	174.66
合計	1,959.48



III 組 織

1 機構と事務分掌



2 職員配置

62.4.1 現在

区分 \ 職種	事務吏員	技術吏員	運転技師	計
所 長		1		1
次 長	1			1
主任専門研究員		2		2
管 理 担 当	3		2	5
大 気 担 当		6		6
水 質 担 当		5		5
土 質 担 当		3		3
計	4	17	2	23

3 職員名簿

62.4.1 現在

担当名	職名	昭和61年度	昭和62年度	備考
		氏名	氏名	
	所長	進藤政勝	進藤政勝	
	次長		小川正逸	管財課から
	〃	伊藤富津雄		保健衛生課へ
管理担当	主査		金野哲治	係長から
	係長	金野哲治		主査へ
	主任	桑原恵子	桑原恵子	
	主事	吉田和彦	吉田和彦	
	技師(運転)	米田信夫	米田信夫	
	〃	鈴木春樹	鈴木春樹	
大気担当	主任専門 研究員	藤盛義英	藤盛義英	
	専門研究員		小玉幹生	科長から
	〃		江川善則	内水面水産指導所から
	〃		斉藤学	主任から
	科長	小玉幹生		専門研究員へ
	主任技術員	国部十二郎		県民生活課へ
	主任	斉藤学		専門研究員へ
	〃	泉博克	泉博克	
	〃	藤島直司	藤島直司	
	技師	高橋浩	高橋浩	
水質担当	専門研究員	高田熙	高田熙	
	〃		片野登	秋田保健所から

担当名	職名	昭和61年度	昭和62年度	備考
		氏名	氏名	
水質担当	専門研究員		組谷均	環境保全課から
	主任	鈴木雄二	鈴木雄二	
	主事	塚田善也		情報統計課へ
	技師	石郷岡晋	石郷岡晋	
土質担当	主任専門研究員	大橋猛	大橋猛	
	専門研究員		武藤公二	科長から
	〃		菅雅春	主任から
	科長	武藤公二		専門研究員へ
	主任	菅雅春		〃
	〃		松田恵理子	技師から
	技師	松田恵理子		主任へ

機 器 名	規 格	数 量	備 考
生 物 顕 微 鏡	オリンパス BHSU-SP	1	
藻 類 培 養 装 置	伊藤製作所 AGP-150R	1	
全自動排水処理装置	同和鉱業 LIP50AH ₃	1	
乾 燥 器	タ バ イ	4	
監 視 用 船	ヤ マ ハ VV-25	1	
環 境 測 定 車	いすゞエルフ	1	
恒 温 器 (BOD用)	平 山	1	
冷 凍 冷 蔵 庫	三菱電機、日立、三洋	3	
藻類静置培養恒温槽	伊藤製作所KHC-IA	1	
明・暗視野式 双眼実体顕微鏡	オリンパス JM	1	
透過型ノマルスキー式 微分干渉顕微鏡	オリンパスBHS-373N	1	
恒 温 器 (大腸菌用)	ヤマト科学IC-102	1	
凍 結 濃 縮 装 置	大洋科学工業FC-6	1	
低 温 恒 温 循 環 機	大洋科学工業CL-19	3	
高 圧 滅 菌 器	平 山 HL36Ae	1	
高 圧 滅 菌 器	平 山 HA24	1	
乾 熱 滅 菌 器		1	
遠 心 分 離 機	ク ボ タ	1	
オ ー ト ス チ ール	ヤ マ ト	1	
イ オ ン メ ー タ ー	東 亜	1	
P H メ ー タ ー	東 亜	2	
電 気 電 導 度 計	東 亜	1	
定 温 湯 煎 器	宮本理研	1	
マグネテックスターラー	東 洋 (COD用)	2	
コ ン プ レ ッ サ ー	日 立 1.5P/分9.5T	1	
ポータブルデスクリート オートサンプラー	N K S	2	
振 と う 装 置	宮本理研	3	