

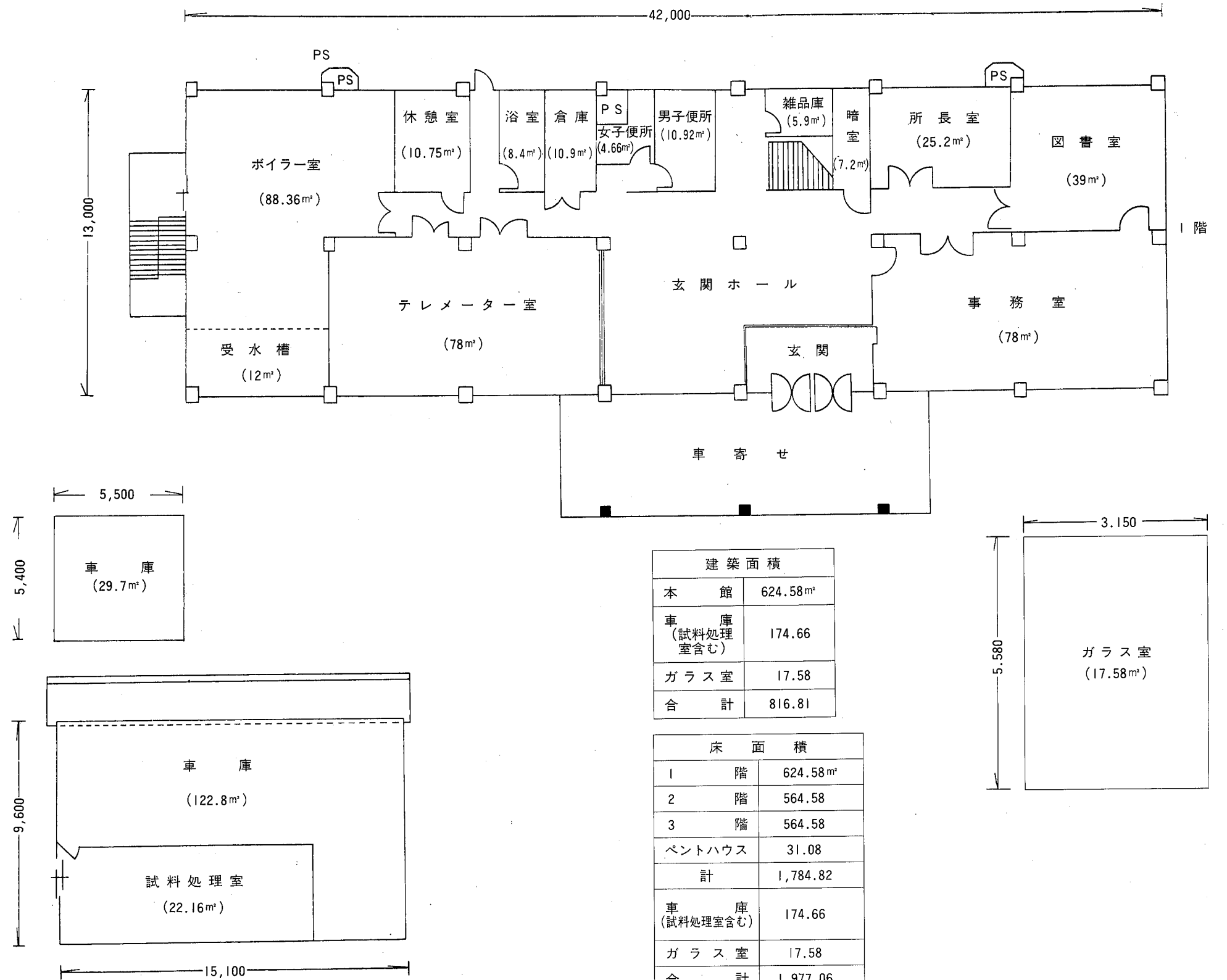
## I 沿革

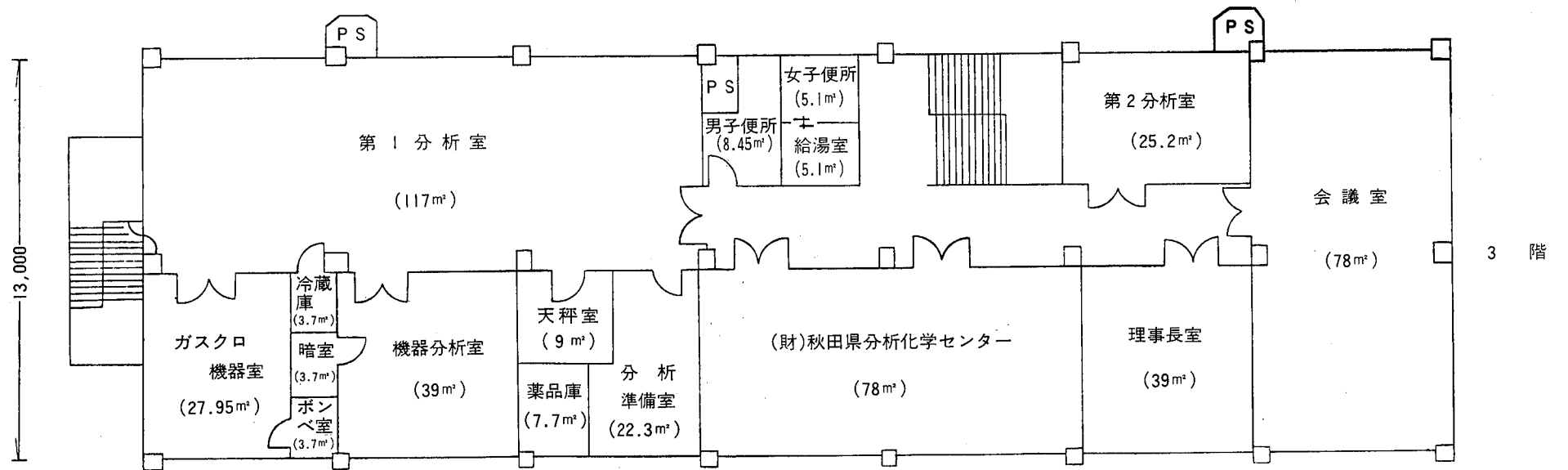
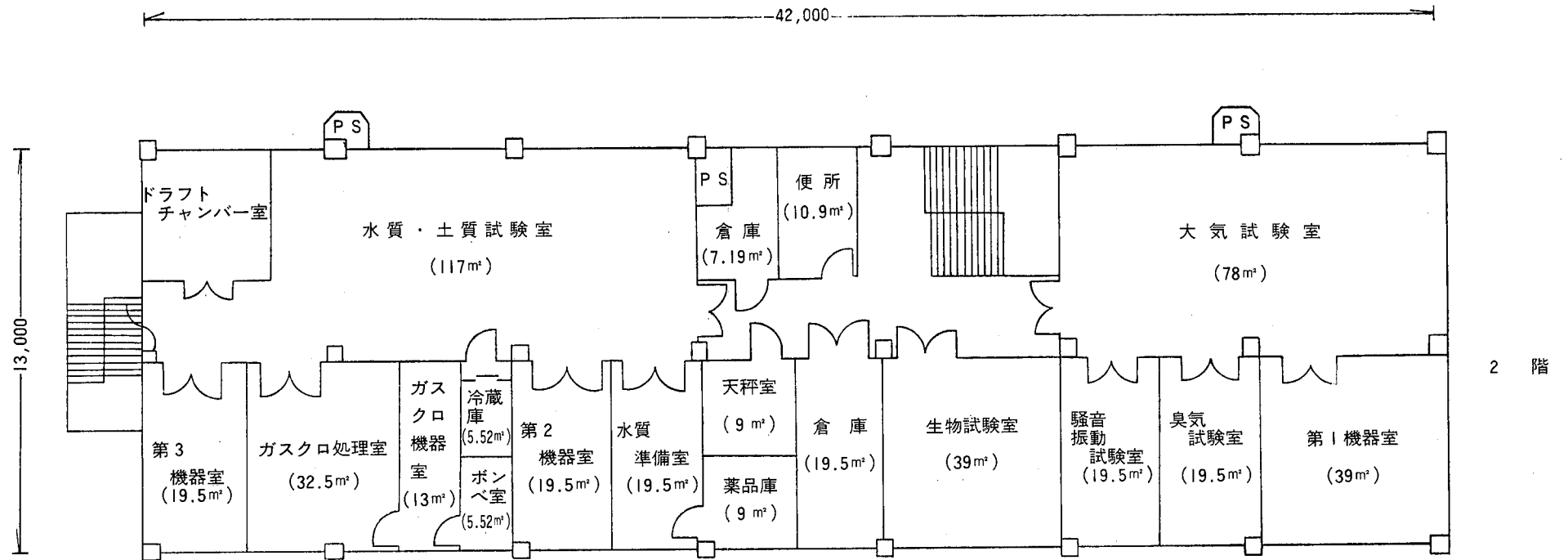
- 昭和45年7月1日 秋田県公害技術センター設置  
大気科、水質科2科で発足  
設置場所→秋田県工業試験場内
- 昭和46年4月1日 土質科増設
- 昭和46年10月1日 企画開発部から環境保健部所属換
- 昭和48年4月1日 テレメーター係、管理係増設
- 昭和48年7月19日 現庁舎完成
- 昭和55年7月1日 公害技術センター設置10周年記念行事実施
- 昭和56年4月1日 環境保健部から生活環境部所属換  
環境技術センターに名称換
- 昭和58年4月1日 テレメーター係を大気科に統合

## II 庁舎の概要

- 1 位置 秋田市八橋字下八橋 191—18
  - 2 敷地面積 6,664.54  $m^2$
  - 3 建物 鉄筋コンクリート造3階建 延 1,977.06  $m^2$
  - 4 建物の主な内訳
    - 1階 テレメーター室、所長室、事務室、図書室、ボイラー室 624.58  $m^2$
    - 2階 大気、騒音・振動、臭気、生物、水質、土質の各試験室、ガスクロ機器室 564.58  $m^2$
    - 3階 会議室、(財)秋田県分析化学センター 564.58  $m^2$
    - 4階 ペントハウス 31.08  $m^2$
- 車庫(試料処理室含む) 174.66  $m^2$
- ガラス室 17.58  $m^2$

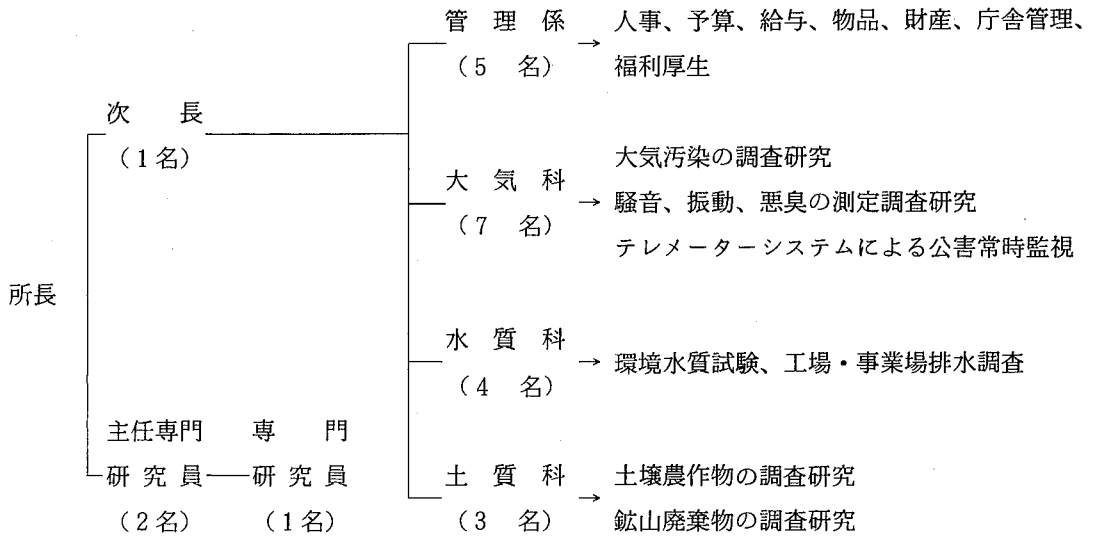
5 庁舎平面図





### Ⅲ 組 織

#### 1 機構と事務分掌



#### 2 職員配置

59.4.1 現在

区分 \ 職種	事務吏員	技術吏員	運転技師	計
所 長		1		1
次 長	1			1
主任専門研究員		2		2
専門研究員		1		1
管 理 係	3		2	5
大 気 科		7		7
水 質 科		4		4
土 質 科		3		3
計	4	18	2	24

### 3 職員名簿

59.4.1 現在

科 係 名	職 名	昭 和 58 年 度	昭 和 59 年 度	備 考
		氏 名	氏 名	
	所 長		三 浦 竹 治 郎	次長から
	”	園 部 孝 雄		県民生活課へ
	次 長		伊 藤 富 津 雄	消防防災課から
	”	水 木 孝 四 郎		能代高等職業訓練校へ
	”	三 浦 竹 治 郎		所長へ
	主 任 専 門 研 究 員	藤 盛 義 英	藤 盛 義 英	
	”	大 橋 猛	大 橋 猛	
	専 門 研 究 員	穴 倉 正 一	穴 倉 正 一	
管 理 科	係 長	北 島 静 一	北 島 静 一	
	主 任	桑 原 恵 子	桑 原 恵 子	
	主 事		吉 田 和 彦	平鹿福祉事務所から
	”	工 藤 正 則		秋田福祉事務所へ
	技 師 (運 転)		米 田 信 夫	旭川ダム管理事務所から
	”	菅 原 秋 志		環境保全課へ
	”	鈴 木 春 樹	鈴 木 春 樹	
大 気 科	科 長		小 玉 幹 生	湯沢保健所から
	”	(兼) 穴 倉 正 一		兼務解除
	主 任 技 術 員	国 部 十 二 郎	国 部 十 二 郎	
	主 任	吉 田 昇		秋田保健所へ
	”		斎 藤 学	
	技 師	斎 藤 学		

科 係 名	職 名	昭 和 58 年 度	昭 和 59 年 度	備 考
		氏 名	氏 名	
大 気 科	技 師		泉 博 克	環境衛生課から
	"	杉 本 俊 比 古		環境保全課へ
	"	藤 島 直 司	藤 島 直 司	
	"	斎 藤 勝 美	斎 藤 勝 美	
	"		信 太 穰	土質科から
水 質 科	科 長	高 田 照	高 田 照	
	主 任	瓜 生 信 彦	瓜 生 信 彦	
	"		片 野 登	
	技 師	片 野 登		
	"	湯 川 幸 郎		土質科へ
	"		石 郷 岡 晋	環境保全課から
	"	大 友 久 利		秋田湾・雄物川流域下水道事務所へ
土 質 科	科 長		武 藤 公 二	主任から
	"	(兼) 大 橋 猛		兼務解除
	主 任		湯 川 幸 郎	水質科から
	"	武 藤 公 二		科長へ
	技 師	松 田 恵 理 子	松 田 恵 理 子	
	"	信 太 穰		大気科へ

# IV 予 算

(単位：千円)

款	項	目	節	58年度 予算額	59年度 予算額	備 考
衛 生 費	環境衛生費	公害対策費	報 酬	840	857	
			共 済 費	396	401	
			賃 金	3,105	3,990	
			報 償 費	118	118	
			旅 費	2,697	2,854	
			需 用 費	41,358	42,677	
			役 務 費	11,293	15,568	
			委 託 料	11,991	12,117	
			使用料及び 賃借料	204	192	
			工事請負費	500	330	
			備品購入費	19,283	19,539	
			負担金補助 及び交付金	25	35	
			公 課 費	121	97	
計				91,931	98,775	

## V 主 要 機 器

機 器 名	規 格	数 量	備 考
テレメーター装置一式	日 立	1	
風 向・風速計	光 進 MV-110 海上電機 SA-200	13	
一酸化炭素自動測定機	日立堀場 APMA-2,000 APMA-3,000	7	
二氧化硫自動測定機	電気化学 紀 本 GRH-73 316	19	
窒素酸化物自動測定機	紀 本 212・214 電気化学 GPH74	18	
オキシダント自動測定機	京都電子 柳 本 OX-07 TCA-300	6	
炭化水素自動測定機	日立堀場 島 津 APHA-3,000 HCM-3AS	2	
標準オゾン計校正装置	紀 本	1	
標準ガス発生装置	紀 本 SGG-2	1	
アンダーセンスタック サンプラー	高 立 KA-500	1	
煙道二酸化イオウ分析計	高 立 KS-3,000	1	
アンダーセンエアサンプラー	高 立	3	
自動イオウ分析装置	理学電気 サルファX	1	
デジタル騒音計	リオン NA-31	3	
ガスクロマトグラフ	島 津 GC-4BM 5A・7A	6	
高速液体クロマトグラフ	島 津 LC-3A	1	
分光光度計	日 立 139 島津UV150 日本分光 UV-320	3	
赤外線分光光度計	東芝ベックマン 1R-33	1	
自記分光光度計	日 立 356・323	2	
蛍光分光光度計	島 津 RF-540	1	
原子吸光分光光度計	日 立 180-18 島 津AA610S・AA640	3	
水銀測定装置	理学マーキュリー	2	
金属成分抽出装置	日 立 550	1	
低温灰化装置	トラペロ LTA-302	4	



機 器 名	規 格	数 量	備 考
土壌試料抽出振とう装置	三田村 MRK	1	
水質自動分析装置	テクニコン AAII	1	
T O C 測 定 機	日本分光 524 B型	1	
パーソナルコンピュータ	I B M 5550	1	
生 物 顕 微 鏡	オリンパス BHSU-SP	1	
藻類培養装置	伊藤製作所 AGP-150 R	1	
全自動排水処理装置	同和鉱業 LIP50AH <sub>3</sub>	1	
乾 燥 器	タバイ	2	
監 視 用 船	ヤマハ VV-25	1	
環 境 測 定 車	いすゞエルフ	1	