

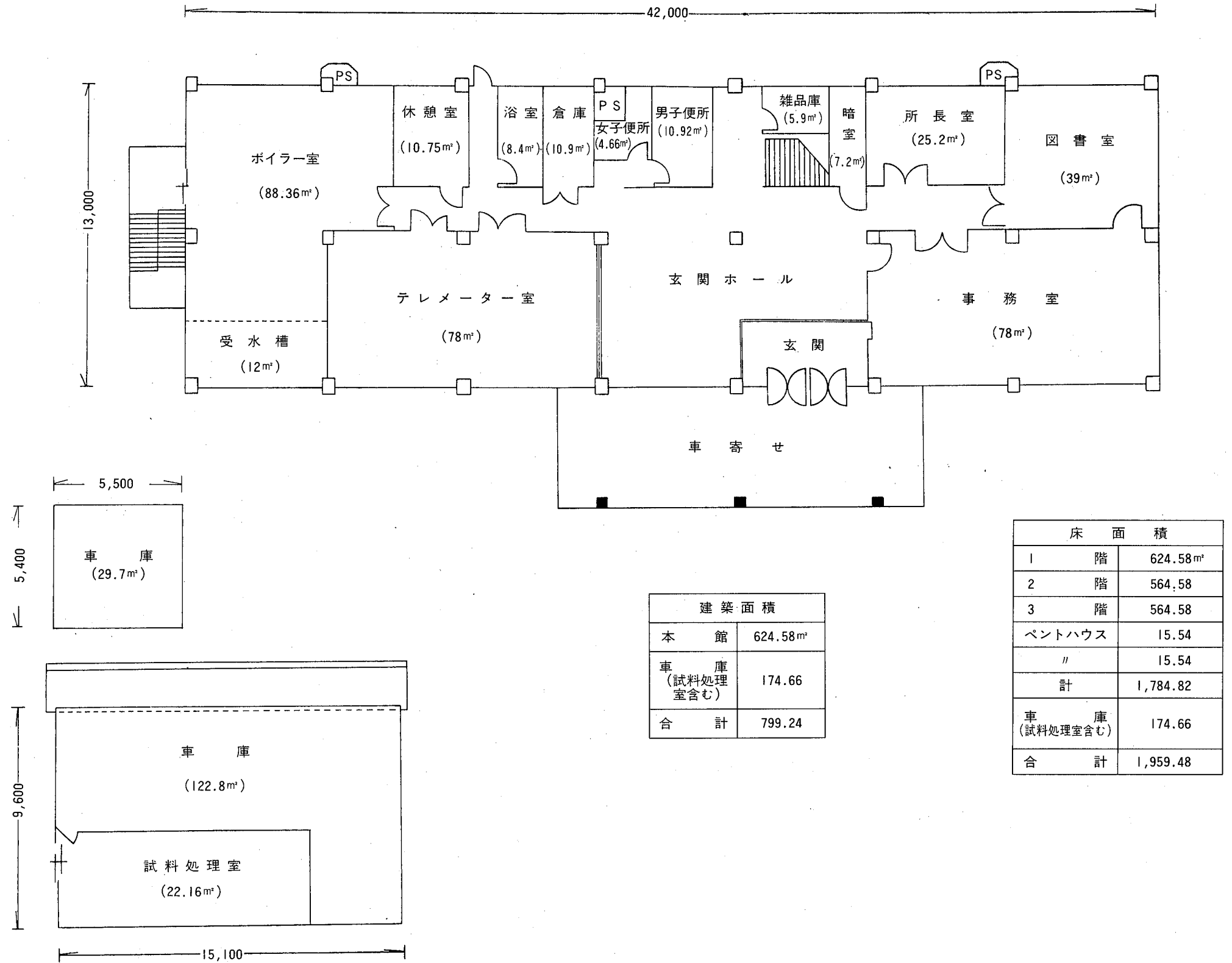
I 沿革

昭和45年7月1日	秋田県公害技術センター設置 大気科、水質科2科で発足 設置場所→秋田県工業試験場内
昭和46年4月1日	土質科増設
昭和46年10月1日	企画開発部から環境保健部所属換
昭和48年4月1日	テレメーター係、管理係増設
昭和48年7月19日	現庁舎完成
昭和55年7月1日	公害技術センター設置10周年記念行事実施
昭和56年4月1日	環境保健部から生活環境部所属換 環境技術センターに名称換
昭和58年4月1日	テレメーター係を大気科に統合

II 庁舎の概要

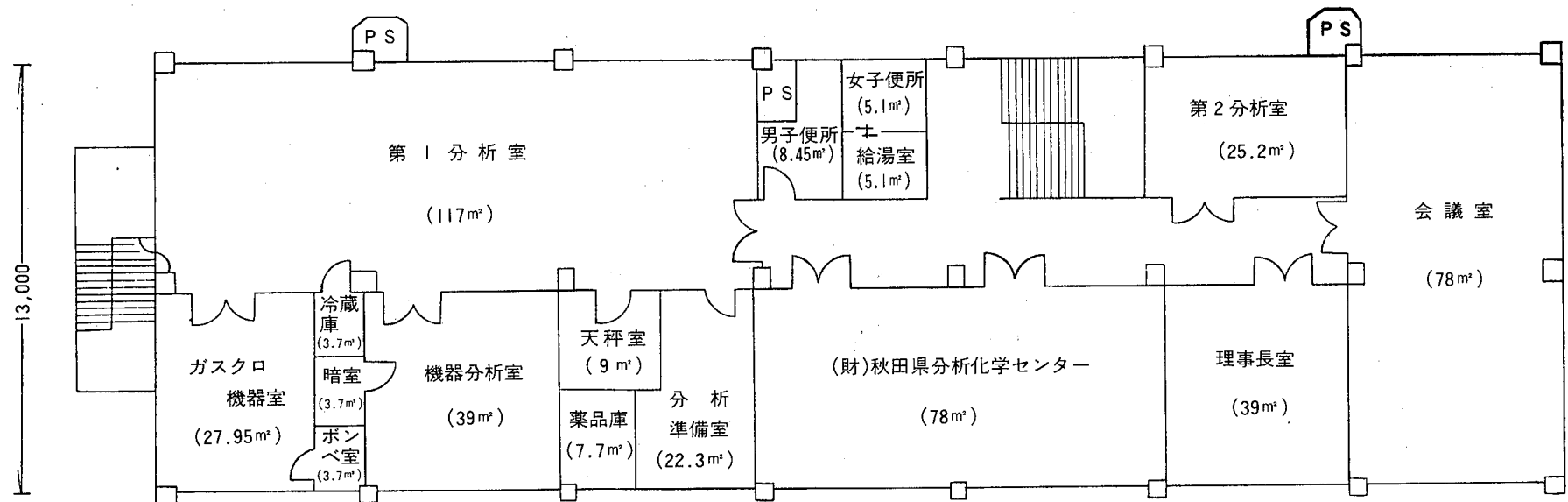
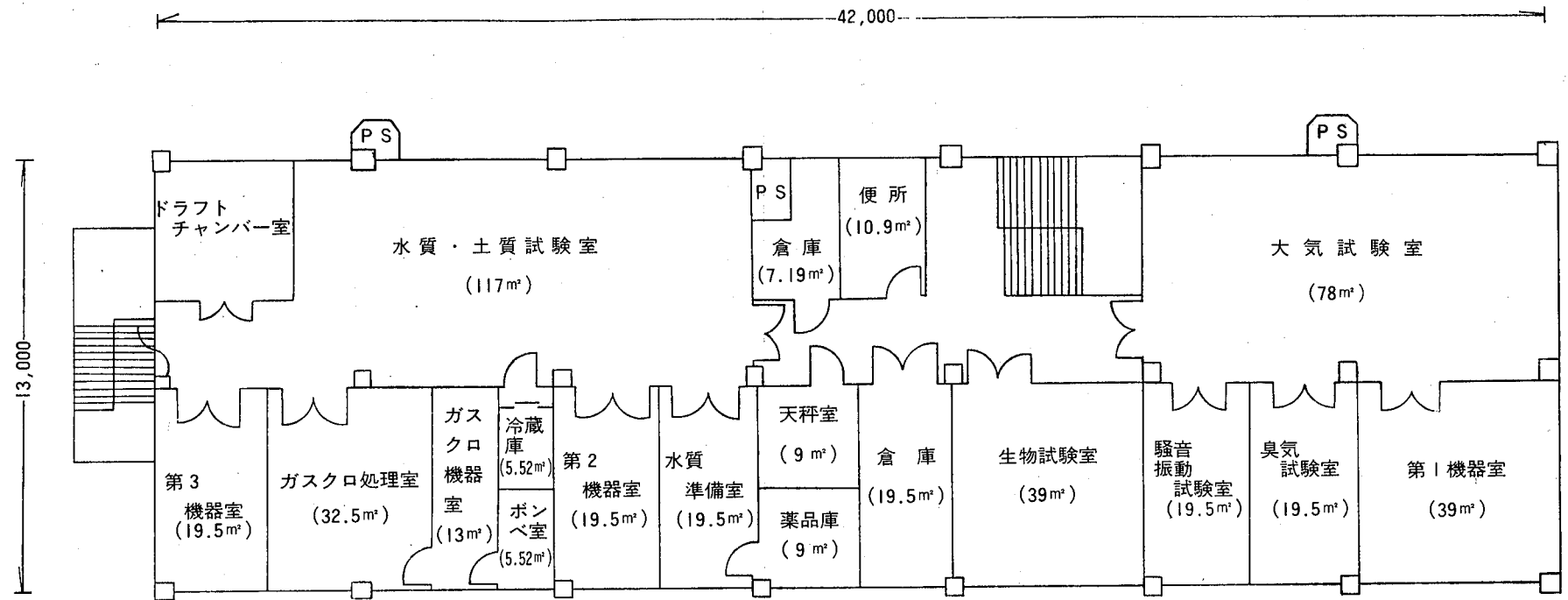
1 位置	秋田市八橋字下八橋 191-18	
2 敷地面積	6,664.54 m^2	
3 建物	鉄筋コンクリート造3階建 延 1,959.48 m^2	
4 建物の主な内訳		
1階	テレメーター室、所長室、事務室、図書室、ボイラー室	624.58 m^2
2階	大気、騒音・振動、臭気、生物、水質、土質の各試験室、ガスクロ機器室	564.58 m^2
3階	会議室、(財)秋田県分析化学センター	564.58 m^2
4階	ペントハウス	15.54 m^2
5階	ペントハウス	15.54 m^2
車庫	(試料処理室含む)	174.66 m^2

5 庁舎平面図



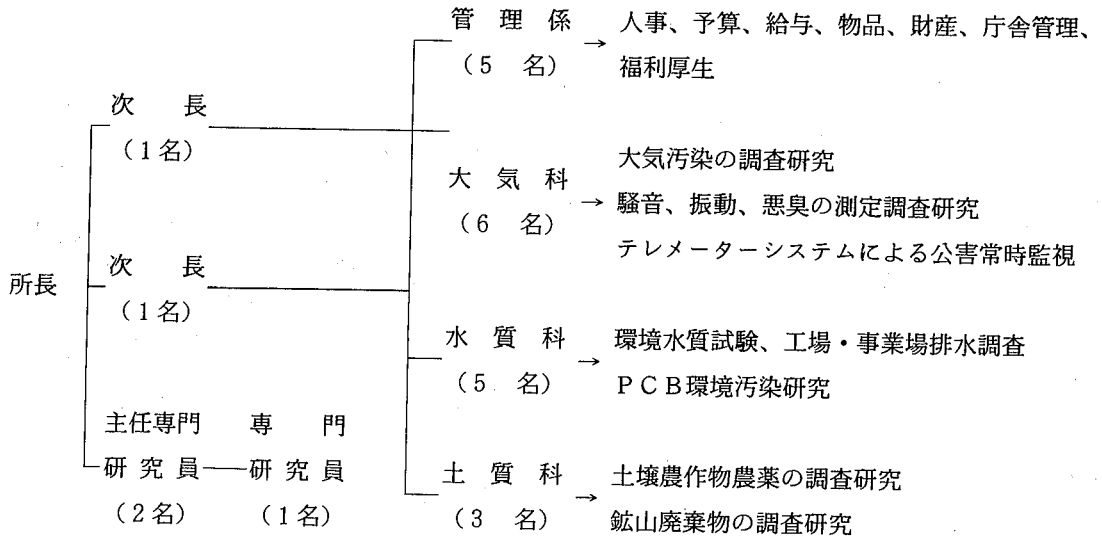
建築面積	
本館	624.58m ²
車庫 (試料処理室含む)	174.66
合計	799.24

床面積	
1階	624.58m ²
2階	564.58
3階	564.58
ペントハウス	15.54
〃	15.54
計	1,784.82
車庫 (試料処理室含む)	174.66
合計	1,959.48



Ⅲ 組 織

1 機構と事務分掌



2 職員配置

58.4.18 現在

区分 \ 職種	事務吏員	技術吏員	運転技師	計
所 長	1			1
次 長	1	1		2
主任専門 専門 研究員		2		2
専 門 研 究 員		1		1
管 理 係	3		2	5
大 気 科		6		6
水 質 科		5		5
土 質 科		3		3
計	5	18	2	25

3 職員名簿

58.4.18 現在

科 係 名	職 名	昭 和 57 年 度	昭 和 58 年 度	備 考
		氏 名	氏 名	
	所 長	園 部 孝 雄	園 部 孝 雄	
	次 長	水 木 孝 四 郎	水 木 孝 四 郎	
	”	三 浦 竹 治 郎	三 浦 竹 治 郎	
	主 任 専 門 研 究 員	藤 盛 義 英	藤 盛 義 英	
	”	大 橋 猛	大 橋 猛	
	専 門 研 究 員		穴 倉 正 一	秋田保健所から
	”	片 岡 実		環境保全課へ
管 理 係	係 長	北 島 静 一	北 島 静 一	
	主 任		桑 原 恵 子	
	主 事	桑 原 恵 子		
	”	工 藤 正 則	工 藤 正 則	
	運 転 技 師	菅 原 秋 志	菅 原 秋 志	
	”	鈴 木 春 樹	鈴 木 春 樹	
大 気 科	科 長		(兼) 穴 倉 正 一	
	”	(兼) 片 岡 実		
	主 任 技 術 員		国 部 十 二 郎	テレメーター係から
	主 任	吉 田 昇	吉 田 昇	
	技 師		斎 藤 学	テレメーター係から

科 係 名	職 名	昭 和 57 年 度	昭 和 58 年 度	備 考
		氏 名	氏 名	
大 気 科	技 師	杉 本 俊 比 古	杉 本 俊 比 古	
	"		藤 島 直 司	秋田保健所から
	"	井 島 辰 也		鷹巣保健所へ
	"		斎 藤 勝 美	テレメーター係から
水 質 科	科 長		高 田 熙	開発局から
	"	(兼) 大 橋 猛		
	主 任	瓜 生 信 彦	瓜 生 信 彦	
	技 師	湯 川 幸 郎	湯 川 幸 郎	
	"	片 野 登	片 野 登	
	"	大 友 久 利	大 友 久 利	
土 質 科	科 長	(兼) 大 橋 猛	(兼) 大 橋 猛	
	主 任	武 藤 公 二	武 藤 公 二	
	技 師	松 田 恵 理 子	松 田 恵 理 子	
	"	信 太 穰	信 太 穰	
テレメーター係	係 長	(兼) 片 岡 実		
	主 任	国 部 十 二 郎		大気科へ
	技 師	斎 藤 学		"
	"	泰 良 幸 男		生活センターへ
	"	斎 藤 勝 美		大気科へ

IV 予 算

(単位：千円)

款	項	目	節	57年度 予算額	58年度 予算額	備 考
衛 生 費	環境衛生費	公害対策費	報 酬	1,842	840	
			共 済 費	416	396	
			賃 金	3,060	3,105	
			報 償 費	118	118	
			旅 費	2,834	2,697	
			需 用 費	40,673	41,358	
			役 務 費	11,318	11,293	
			委 託 料	11,978	11,991	
			供用料及び 賃借料	212	204	
			工事請負費	500	500	
			備品購入費	19,262	19,283	
			負担金補助 及び交付金	25	25	
			公 課 費	84	121	
計				92,322	91,931	

V 主 要 機 器

機 器 名	規 格	数 量	備 考
パーソナルコンピュータ	IBM 5550	1	
風 向 ・ 風 速 計	光 進 MV-110 海上電機 SA-200	13	
一酸化炭素自動測定機	日立堀場 APMA-2000 APMA-3000	7	
二氧化硫黄自動測定機	電気化学 紀本 GRH-73 316	19	
窒素酸化物自動測定機	紀本 212・214 電気化学 GPH 74	18	
オキシダント自動測定機	京都電子 柳本 OX-07 TGA-300	6	
逆 転 層 測 定 装 置	小笠原 TR-610	1	
炭化水素自動測定機	日立堀場 島津 APHA-3000 HCM-3AS	2	
低 温 灰 化 装 置	トラペロ LTA-302	4	
分 光 光 度 計	日立 139 島津 UV 150	2	
赤 外 線 分 光 光 度 計	東芝ベックマン IR-33	1	
自 記 分 光 光 度 計	日 立 323	1	
積 分 球 式 濁 度 計	日本精密光学 SEP-IRE	1	
紫外線吸光自記分光光度計	日 立 356	1	
原子吸光分光光度計	日 立 208・508 180-18 島 津 AA610S・AA 640	4	
水 銀 測 定 装 置	理学マーキュリー	2	
ガスクロマトグラフ	島 津 GC-4BM GC-5A・7A	6	
高速液体クロマトグラフ	島 津 LC-3A	1	
水 質 自 動 分 析 装 置	テクニコン AAII	1	
浮遊粒子状物質測定機	日本科学 SYSTEM 3611	1	
自動イオウ分析装置	理学電気 サルファX	1	
炎 光 光 度 検 出 器	島 津 EPP-A	1	
金 属 成 分 抽 出 装 置	日 立 550	1	
藻 類 培 養 装 置	伊藤製作所 AGP-150R	1	

機 器 名	規 格	数 量	備 考
T O C 測 定 機	日本分光 524B型	1	
煙道二酸化イオウ分析計	高 立 KS-3000	1	
デ ジ タ ル 騒 音 計	リオン NA-31	3	
土壌試料抽出振とう装置	三田村 MRK	1	
標準ガス発生装置	紀 本 SGG-2	1	
アンダーセンスタック サンプラー	高 立 KA-500	1	
テレメーター装置一式	日 立	1	
全自動排水処理装置	同和鉱業 LIP 50AH ₃	1	
標準オゾン計校正装置	紀 本	1	
生 物 顕 微 鏡	オリンパス BHSU-SP	1	
乾 燥 器	タバイ P(S)-34	1	
監 視 用 船	ヤマハ VV-25	1	
環 境 測 定 庫	いすゞエルフ	1	