

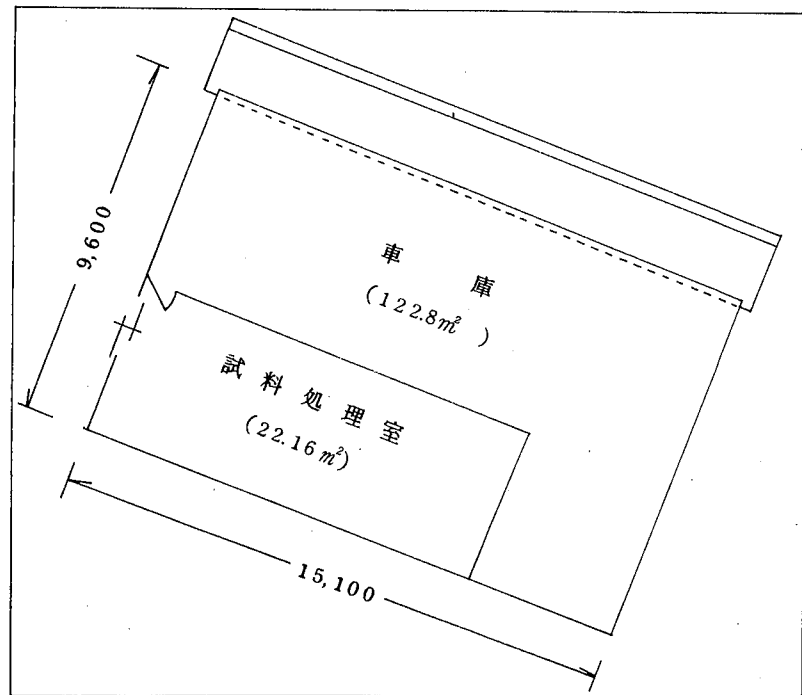
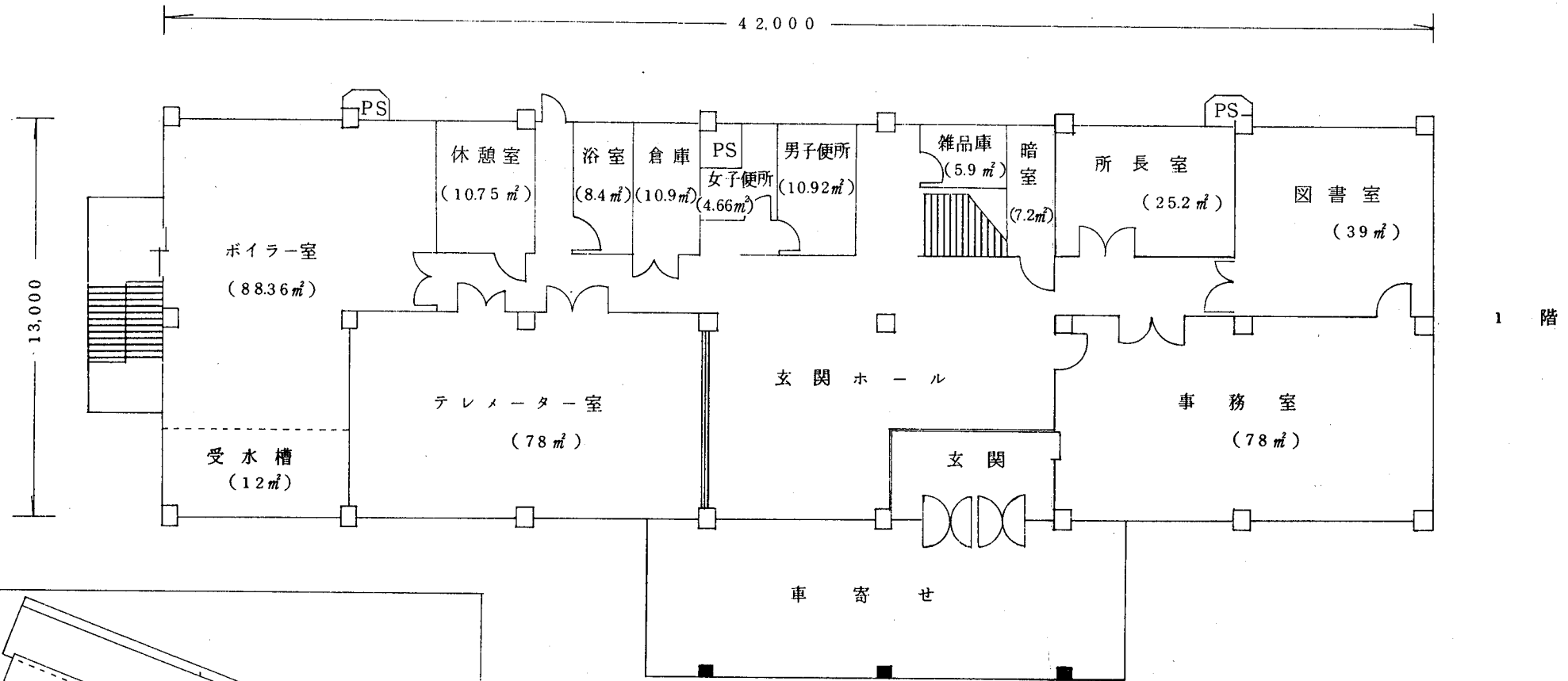
1 沿革

- 昭和45年7月1日 秋田県公害技術センター設置
大気科、水質科2科で発足
設置場所→秋田県工業試験場内
- 昭和46年4月1日 土質科増設
- 昭和46年10月1日 企画開発部から環境保健部所属換
- 昭和48年4月1日 テレメーター係、管理係増設
- 昭和48年7月19日 現庁舎完成（竣功式）
- 昭和55年7月1日 公害技術センター設置10周年記念行事施行

2 庁舎の概要

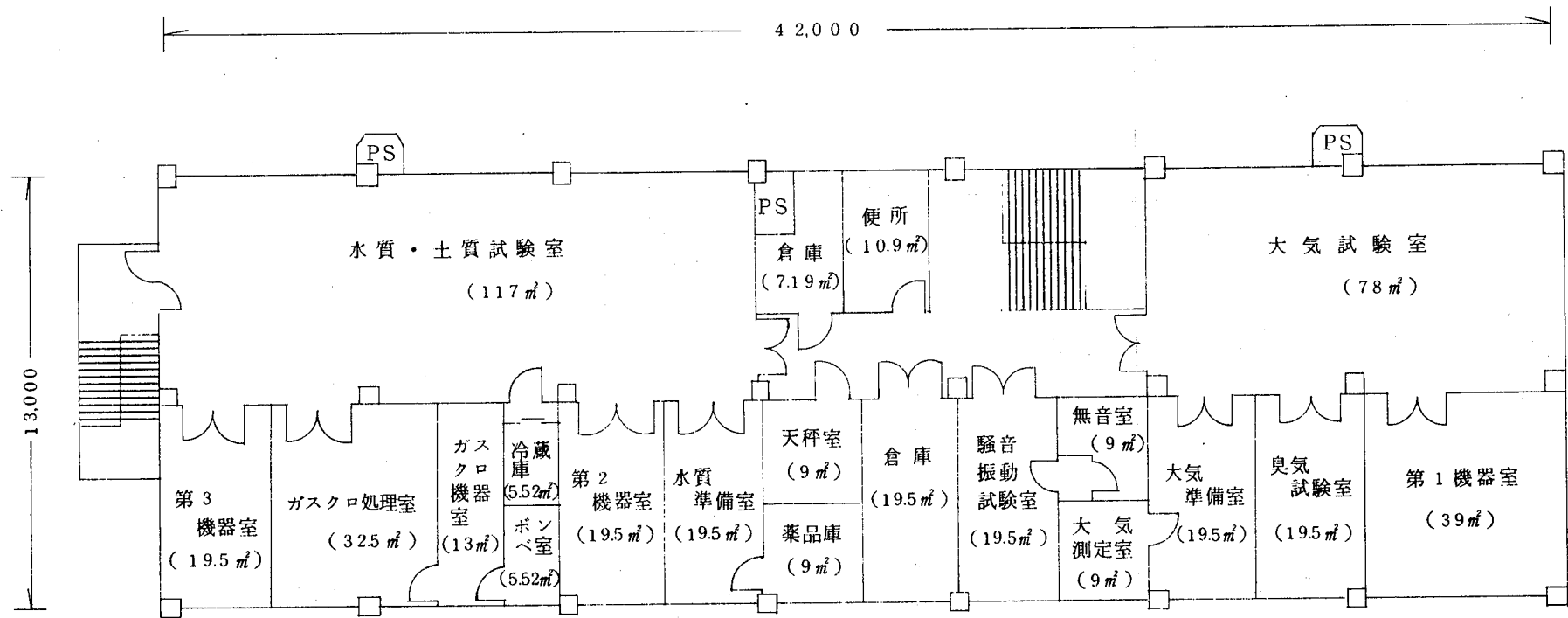
- (1) 位置 秋田市八橋字下八橋 191-18
- (2) 敷地面積 6,664.54 m²
- (3) 建物 鉄筋コンクリート造3階建 延1,929.78 m²
- (4) 建物の主な内訳
- | | | |
|----|--------------------------------------|-----------------------|
| 1階 | テレメーター室、所長室、事務室、図書室、ボイラー室 | 624.58 m ² |
| 2階 | 大気試験室、水質・土質試験室、騒音振動試験室、臭気試験室、ガスクロ機器室 | 564.58 m ² |
| 3階 | 生物試験室、放射能試験室、会議室、（財）秋田県分析化学センター | 564.58 m ² |
| 4階 | ペントハウス | 15.54 m ² |
| 5階 | ペントハウス | 15.54 m ² |
| | 車庫（試料処理室含む） | 144.96 m ² |

(5) 庁舎平面図

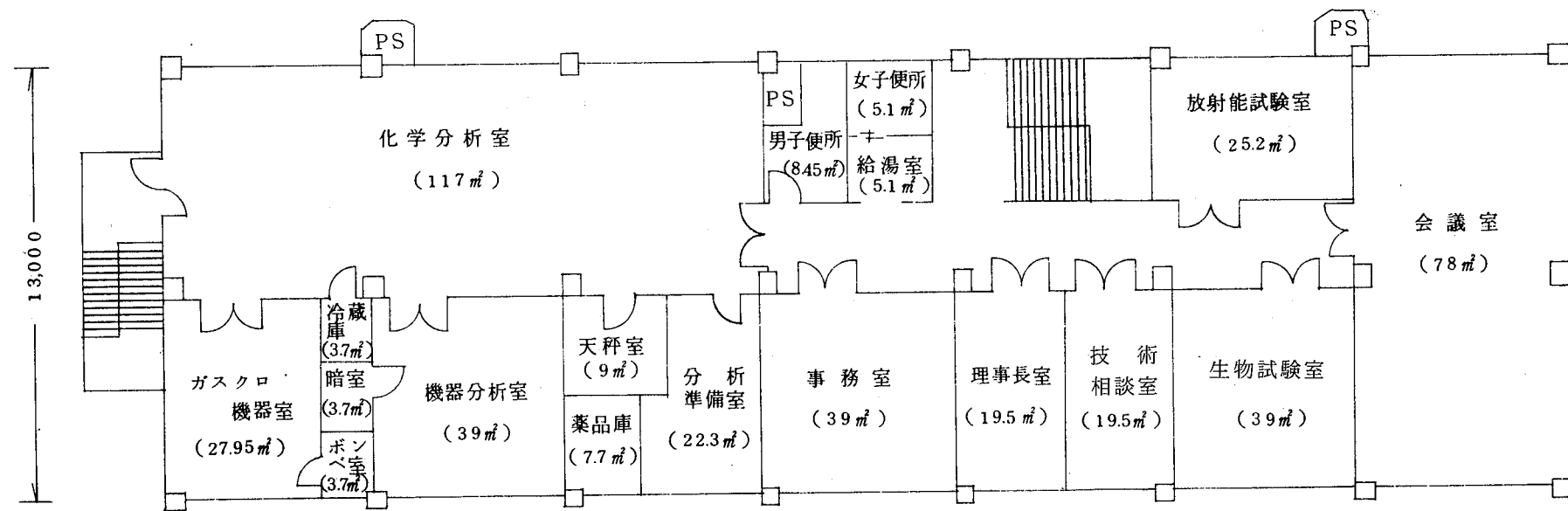


建築面積	
本館	62,458 m ²
車庫 (試料処理室含む)	14,496
合計	76,954

床面積	
1階	62,458 m ²
2階	56,458
3階	56,458
ペントハウス	15.54
〃	15.54
計	1,784.82
車庫 (試料処理室含む)	14,496
合計	1,929.78



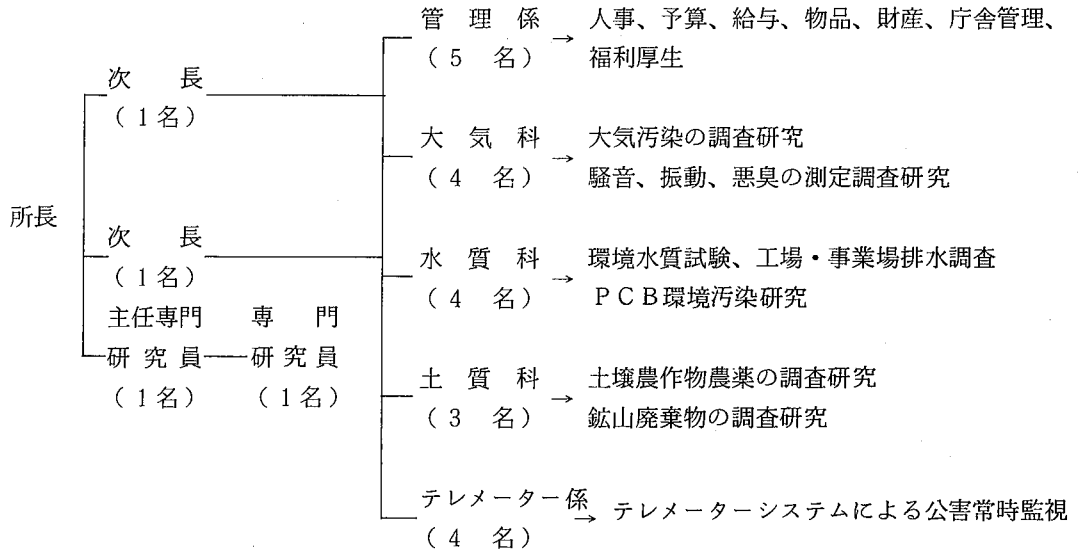
2 階



3 階

3 組 織

(1) 機構と事務分掌



(2) 職員配置

55. 6. 1 現在

区分 \ 職種	事務吏員	技術吏員	運転技師	計
所 長		1		1
次 長	1	1		2
主任専門研究員		1		1
専門研究員		1		1
管 理 係	3		2	5
大 気 科		4		4
水 質 科		4		4
土 質 科		3		3
テレメーター係		4		4
計	4	19	2	25

(3) 職員名簿

55. 6. 1 現在

科係名	職名	昭和54年度	昭和55年度	備考
		氏名	氏名	
	所長	小田野直	小田野直	
	次長	水木孝四郎	水木孝四郎	
	〃	三浦竹治郎	三浦竹治郎	
	主任専門 研究員	大橋猛	大橋猛	
	専門研究員	片岡実	片岡実	
管理係	係長	猿田健	猿田健	
	主事	長谷川ミヤ	長谷川ミヤ	
	〃	工藤正則	工藤正則	
	運転技師	菅原秋志	菅原秋志	
	〃	鈴木春樹	鈴木春樹	
大気科	科長	(兼) 片岡実	(兼) 片岡実	
	技師	小玉幹生	小玉幹生	
	〃	吉田昇	吉田昇	
	〃	富樫浩二	富樫浩二	
	〃	井島辰也	井島辰也	
	〃	斎藤勝美		テレメーター係へ
水質科	科長	(兼) 大橋猛	(兼) 大橋猛	
	主任	小林裕	小林裕	

科係名	職名	昭和54年度	昭和55年度	備考
		氏名	氏名	
	技師	加藤 潤	加藤 潤	
	〃		湯川 幸郎	工業試験場より
	〃		片野 登	静岡県より
	〃	高橋 昇		工業試験場へ
土質科	科長	小沢 喬志郎	小沢 喬志郎	
	技師	武藤 公二	武藤 公二	
	〃	三浦 平則	三浦 平則	
テレメーター係	係長	(兼) 片岡 実	(兼) 片岡 実	
	技師	国部 十二郎	国部 十二郎	
	〃	江川 善則		内水面水産指導所へ
	〃	仙波 日出夫	仙波 日出夫	
	〃	三浦 道夫	三浦 道夫	
	〃		斎藤 勝美	大気科より

4 予 算

(単位：千円)

款	項	目	節	54年度 予算額	55年度 予算額	備 考
衛 生 費	環境衛生費	公害対策費	報 酬	960	960	
			共 済 費	218		
			賃 金	4,803	3,360	
			報 償 費	108	79	
			旅 費	2,586	2,712	
			需 用 費	31,132	38,328	
			役 務 費	7,413	11,910	
			委 託 料	9,472	10,135	
			使用料及び 賃借料	144	236	
			工事請負費	3,328	5,369	
			備品購入費	5,648	18,837	
			公 課 費	111	27	
			投資及び 出資		10	
計				65,923	91,963	

5 主 要 機 器

機 械 名	規 格	数 量	備 考
風 向 ・ 風 速 計	光 進 MV-110	20	
一酸化炭素自動測定機	日立堀場 APM A-10 APMA-2000	6	
二酸化硫黄自動測定機	電気化学 紀本 GRH-73 316	20	
窒素酸化物自動測定機	紀本 212・214 電気化学 GPH 74	20	
デジタル粉じん計	柴 田 A-703	5	
オキシダント自動測定機	柳 本 TGA-300	4	
逆 転 層 測 定 装 置	小笠原 TR-610	1	
大気安定度自動測定装置	光 進 ASAR-1000	1	
炭化水素自動測定機	島 津 HCM-3AS	1	
低 温 灰 化 装 置	トラペロ LTA-302	4	
分 光 光 電 光 度 計	日 立 139 日本分光 UV1DEC-320	4	
赤 外 線 分 光 光 度 計	東芝ベックマン IR-33	1	
分 光 光 度 計	日 立 323	1	
積 分 球 式 濁 度 計	日本精密光学 SEP-IRE	1	
F P D 検 出 器	島 津 GC-4BM	1	
紫外線吸光自記分光光度計	日 立 356	1	
原子吸光分光光度計	日 立 208・508 島 津 AA610S・AA640	5	
ガスクロマトグラフ	島 津 GC-4BM 島 津 GC-5A・7A	5	
自動イオウ分析装置	東 芝 AGK-77108 理学電気 サルファX	2	
炎 光 光 度 検 出 器	島 津 EPP-A	1	
イ ン テ グ レ ー ダ ー	島 津 ITG-4A	2	
金 属 成 分 抽 出 装 置	日 立 550	1	

機 器 名	規 格	数 量	備 考
T O C 測 定 機	日本分光 524 B型	1	
煙道二酸化イオウ分析計	高立 KS-300	1	
粒 度 分 布 測 定 機	セイシン企業 SKN-500	1	
油 分 測 定 装 置	柳本 OIL-102	1	
純 水 装 置	ヤマト WA-715	2	
土壌試料抽出振とう装置	三田村 MRK	1	
標準ガス発生装置	紀本 SGG-2	1	
アンダーセンエッサンプラー	高立 KA-200	3	
マルチガスサンプラー	東京工業 72-8型	2	
直 示 天 秤	PR 700 メトラー	1	
テレメーター装置一式	日立	1	
C O D 自動測定装置	東亜電波 CODMS-A	3	
全自動排水処理装置	同和鉱業 LIP 50AH ₃	1	
標準オゾン計校正装置	紀本	1	
自 動 滴 定 装 置	東亜電波	1	
ソ フ テ ッ ク ス	EMB	1	
乾 燥 器	タバイ P(S)-34	2	
ふ ら ん 器	平山式	1	
監 視 用 船	ヤマハ VV-25	1	
公 害 測 定 車	いすゞ By31	1	