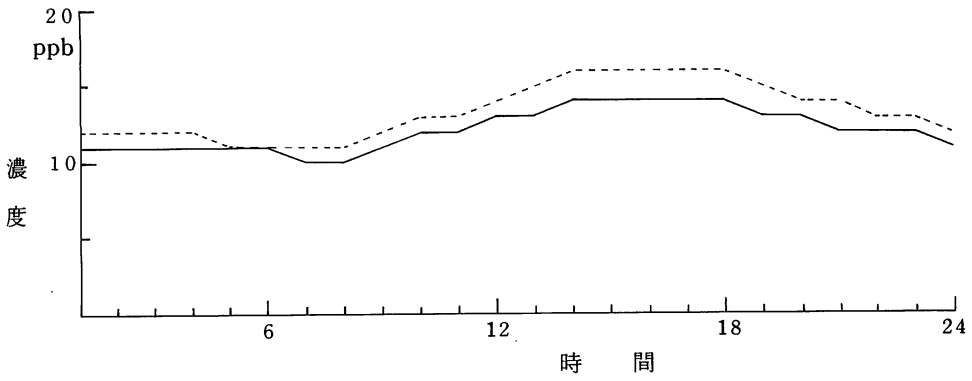


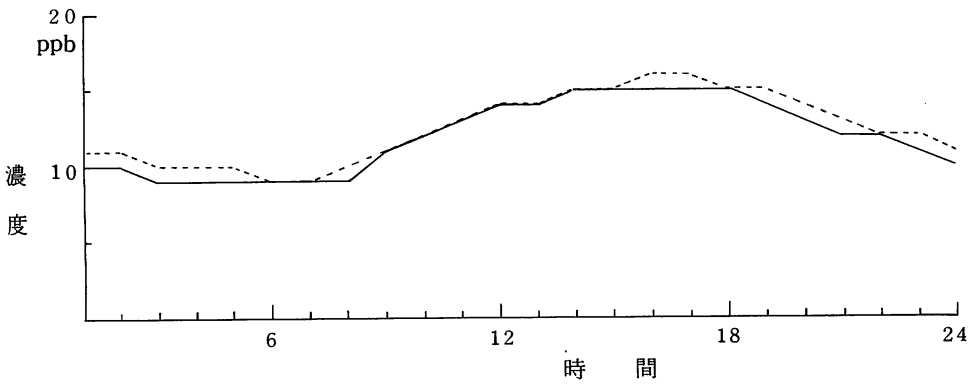
㊦ テレメータ局時刻別平均濃度

図-4

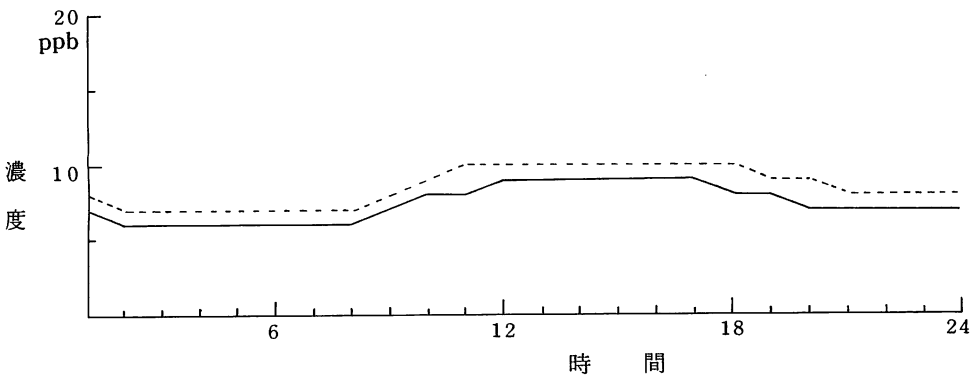
井 川

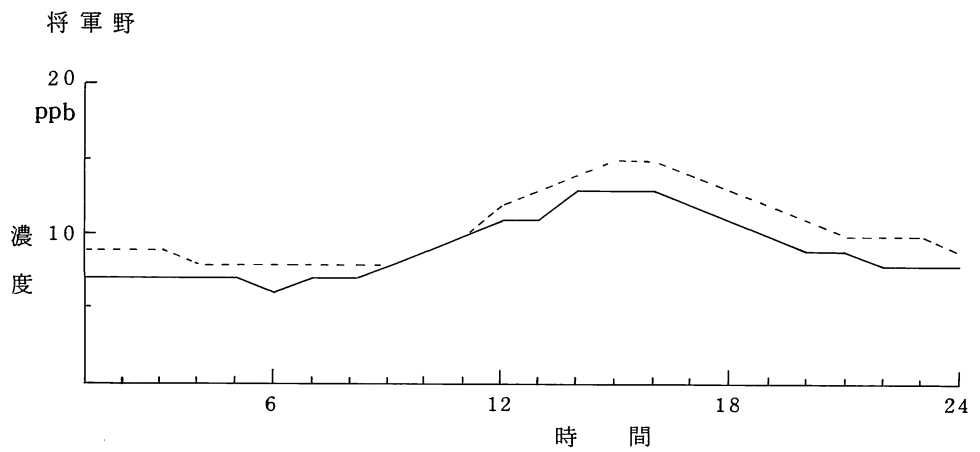
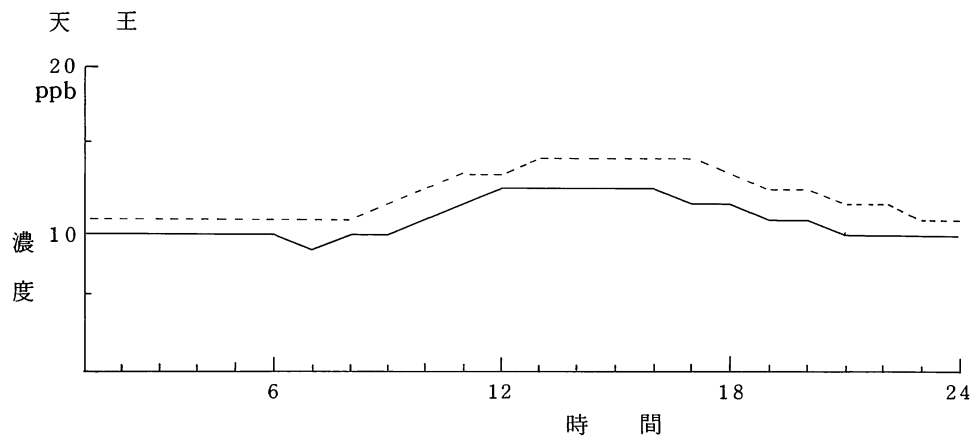
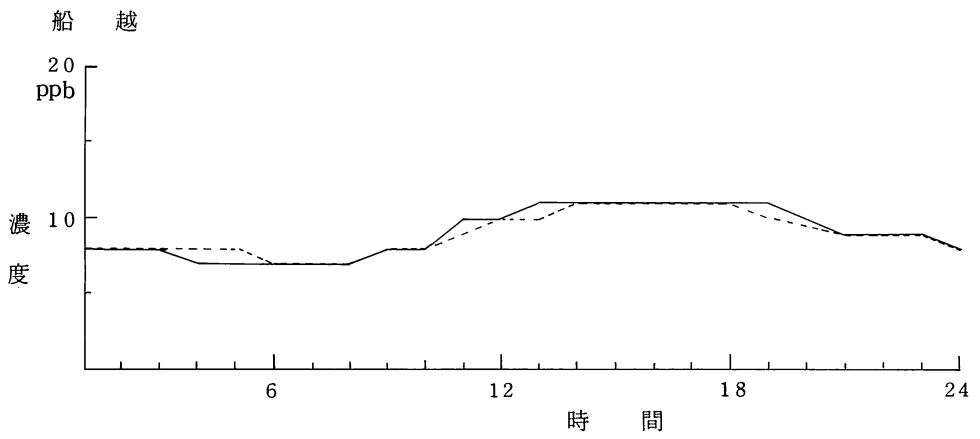


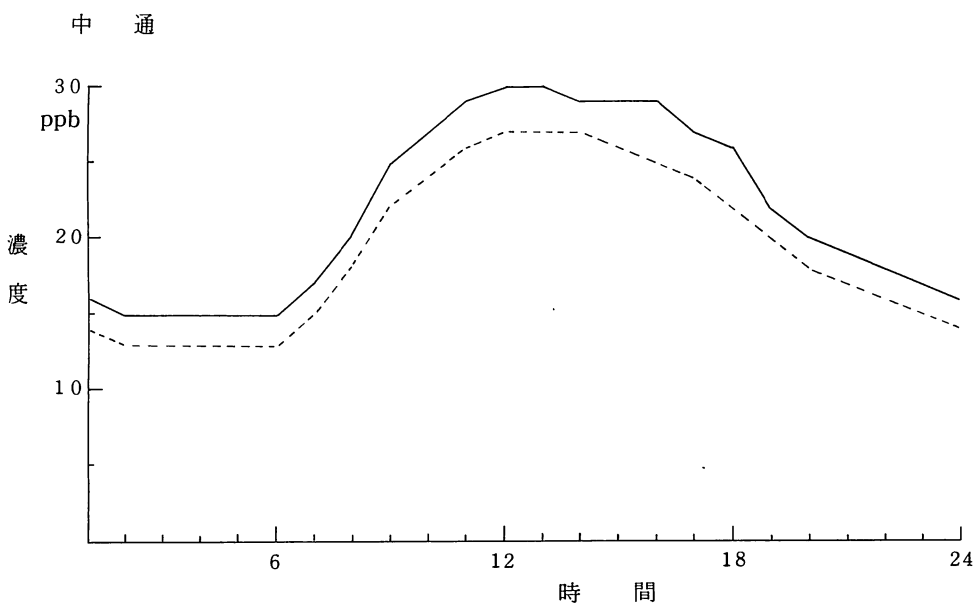
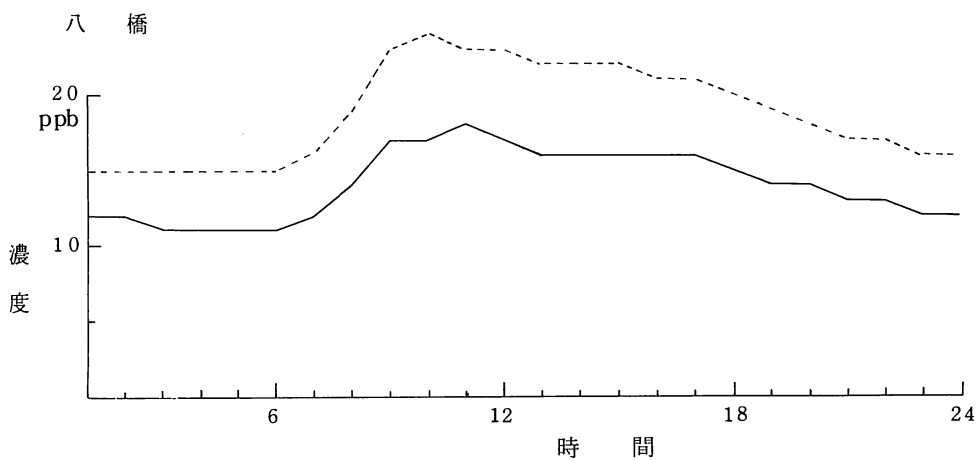
昭 和

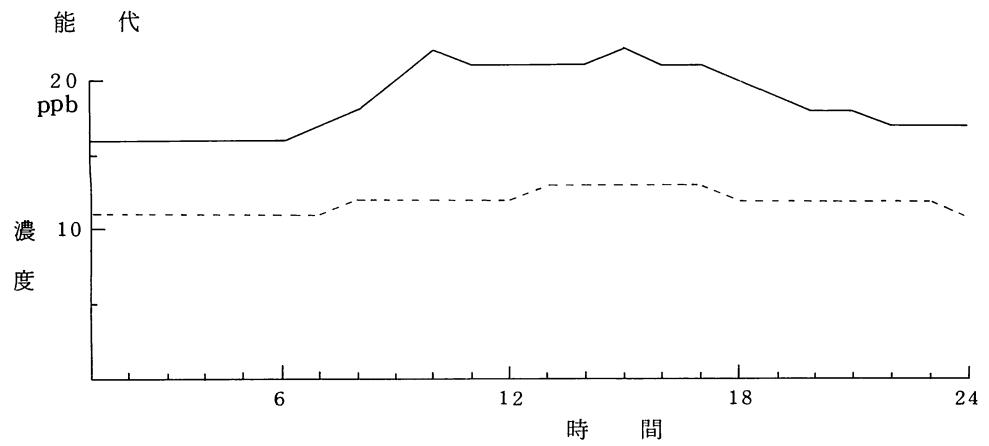
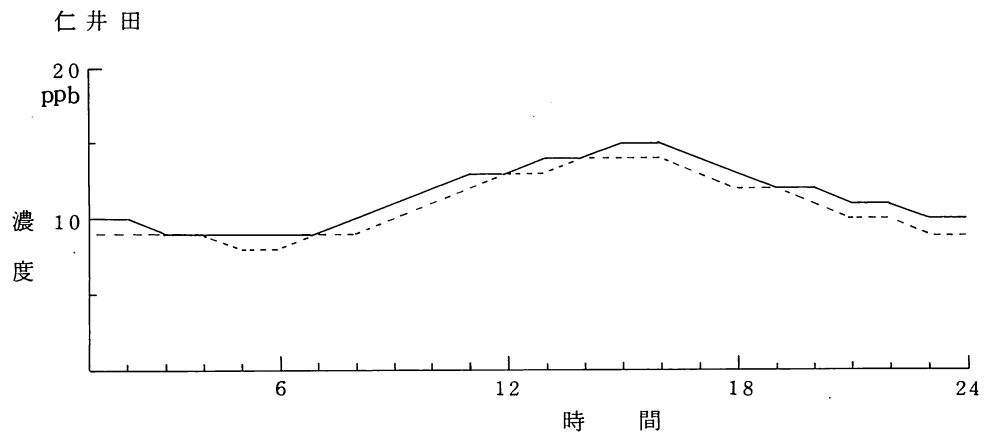
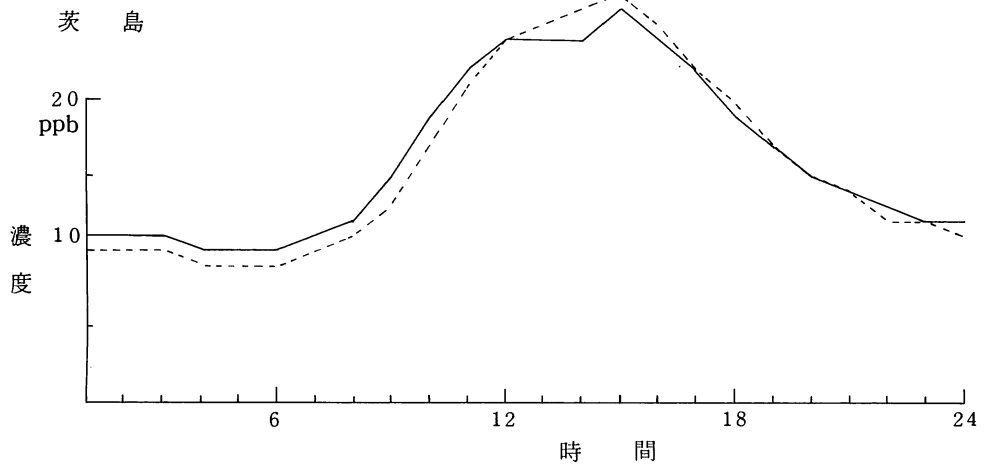


船 川









## (4) 浮遊粉じん

## ⑦ 年間値及び月間値

表-5 浮遊粉じん年間値

年 度	測 定 局	有 効 測 定 日 数 (日)	測 定 時 間 (時間)	年 平 均 値 ( $mg/m^3$ )	1 時 間 値 最 高 値 ( $mg/m^3$ )	日 平 均 値 の 2 % 除 外 値 ( $mg/m^3$ )	年 度	測 定 局	有 効 測 定 日 数 (日)	測 定 時 間 (時間)	年 平 均 値 ( $mg/m^3$ )	1 時 間 値 最 高 値 ( $mg/m^3$ )	日 平 均 値 の 2 % 除 外 値 ( $mg/m^3$ )
	井川	346	8,343	0.040	2.14	0.120		井川	348	8,371	0.047	2.60	0.155
	昭和	350	8,456	0.030	2.88	0.110		昭和	299	7,283	0.031	1.60	0.122
	船川	357	8,606	0.040	1.75	0.070		船川	312	7,546	0.029	1.26	0.045
	船越	308	7,450	0.040	2.33	0.070		船本	201	4,832	0.023	1.26	0.103
	天王	365	8,731	0.020	1.89	0.050		船越	314	7,700	0.041	2.18	0.133
	將軍野	261	6,286	0.040	1.76	0.060		天王	311	7,552	0.026	1.38	0.087
	八橋	346	8,392	0.040	0.92	0.060		將軍野	355	8,568	0.045	2.32	0.109
	中通	355	8,589	0.040	0.88	0.070		八橋	304	7,357	0.030	0.69	0.065
	茨島	361	8,717	0.050	1.06	0.080		中通	364	8,743	0.032	0.98	0.074
	仁井田	330	7,953	0.040	0.59	0.080		茨島	364	8,748	0.037	0.95	0.081
	大館	328	7,973	0.046	0.39	0.092		仁井田	270	6,638	0.034	0.56	0.065
	能代	341	8,214	0.030	2.06	0.060		大館	339	8,295	0.053	0.61	0.147
	本荘	308	7,528	0.023	0.47	0.049		能代	211	7,476	0.021	0.63	0.053
	大曲	318	7,781	0.021	0.25	0.057		本荘	356	8,655	0.032	0.72	0.067
	横手	348	8,484	0.076	0.53	0.133		大曲	214	5,198	0.020	0.32	0.086
								横手	229	5,594	0.066	0.29	0.121

表-6 浮遊粉じん月間値

年 度	測定局	項 目	昭和51年												昭和52年		
			4月	5	6	7	8	9	10	11	12	1	2	3			
井		有効測定日数 (日)	30	30	30	31	23	25	30	30	27	31	28	31			
		測定時間 (時間)	716	732	718	741	554	622	721	710	672	743	670	744			
		月平均値 (mg/㎥)	0.030	0.020	0.020	0.020	0.020	0.020	0.060	0.060	0.030	0.030	0.030	0.040			
		1時間値の最高値 (mg/㎥)	0.19	0.07	0.11	0.13	0.09	0.39	1.95	2.14	0.23	0.24	0.18	0.16			
川		日平均値の最高値 (mg/㎥)	0.050	0.050	0.040	0.080	0.050	0.070	0.220	0.340	0.050	0.060	0.070	0.090			
		有効測定日数 (日)	30	28	30	29	31	30	26	29	31	31	28	27			
		測定時間 (時間)	713	702	718	705	744	720	622	715	744	744	662	667			
		月平均値 (mg/㎥)	0.030	0.020	0.020	0.030	0.020	0.020	0.050	0.060	0.020	0.010	0.020	0.030			
和		1時間値の最高値 (mg/㎥)	0.12	0.42	0.13	0.42	0.38	0.30	0.67	2.88	0.09	0.08	0.11	0.12			
		日平均値の最高値 (mg/㎥)	0.040	0.110	0.040	0.180	0.060	0.050	0.170	0.370	0.040	0.020	0.050	0.070			
		有効測定日数 (日)	30	31	30	31	31	27	31	26	31	31	27	31			
		測定時間 (時間)	712	743	719	741	743	664	741	645	744	744	667	743			
船		月平均値 (mg/㎥)	0.050	0.040	0.040	0.050	0.040	0.030	0.040	0.040	0.030	0.020	0.030	0.040			
		1時間値の最高値 (mg/㎥)	0.22	0.13	0.22	0.13	0.12	0.15	0.17	1.75	0.14	0.07	0.12	0.17			

51

51	船	日平均値の最高値	( $\text{mg}/\text{m}^3$ )	0.070	0.080	0.060	0.070	0.080	0.060	0.070	0.060	0.070	0.110	0.050	0.030	0.070	0.100		
		有効測定日数	(日)	30	31	29	31	2	10	30	30	31	31	30	31	31	28	25	
		測定時間	(時間)	714	742	704	739	59	252	734	720	742	744	671	629				
	越	月平均値	( $\text{mg}/\text{m}^3$ )	0.040	0.030	0.030	0.030	0.030	0.020	0.040	0.050	0.020	0.030	0.020	0.020	0.020	0.030	0.030	
		1時間値の最高値	( $\text{mg}/\text{m}^3$ )	0.21	0.16	0.11	0.20	0.04	0.09	0.59	2.33	0.13	0.11	0.19	0.19				
		日平均値の最高値	( $\text{mg}/\text{m}^3$ )	0.070	0.050	0.040	0.050	0.030	0.040	0.110	0.460	0.040	0.030	0.070	0.050				
	天	有効測定日数	(日)	30	31	30	31	31	30	30	31	30	31	30	31	31	28	31	
		測定時間	(時間)	717	739	718	737	740	720	742	719	740	744	671	744				
		月平均値	( $\text{mg}/\text{m}^3$ )	0.030	0.020	0.020	0.020	0.020	0.010	0.030	0.040	0.010	0.010	0.020	0.020				
	王	1時間値の最高値	( $\text{mg}/\text{m}^3$ )	0.17	0.17	0.08	0.07	0.24	0.29	1.19	1.89	0.09	0.06	0.08	0.18				
		日平均値の最高値	( $\text{mg}/\text{m}^3$ )	0.040	0.050	0.030	0.040	0.050	0.050	0.140	0.410	0.040	0.020	0.040	0.060				
		有効測定日数	(日)	30	31	23			30	0	26	31	31	28	31				
将	測定時間	(時間)	719	743	561			720	10	633	742	744	670	744					
	月平均値	( $\text{mg}/\text{m}^3$ )	0.050	0.040	0.040			0.010	0.030	0.050	0.030	0.020	0.030	0.040					
	1時間値の最高値	( $\text{mg}/\text{m}^3$ )	0.23	0.11	0.09			0.12	0.04	1.76	0.15	0.22	0.11	0.19					
野	日平均値の最高値	( $\text{mg}/\text{m}^3$ )	0.060	0.070	0.060			0.050		0.240	0.060	0.040	0.070	0.100					

年 度	測定局	項 目	昭和 51 年												昭和 52 年		
			4月	5	6	7	8	9	10	11	12	1	2	3			
51	八 橋	有効測定日数 (日)	30	31	30	31	29	29	30	30	29	31	28	18			
		測定時間 (時間)	720	743	720	740	724	713	736	720	720	743	672	441			
		月平均値 (mg/m <sup>3</sup> )	0.040	0.030	0.030	0.030	0.030	0.030	0.040	0.040	0.030	0.030	0.030	0.040			
		1時間値の最高値 (mg/m <sup>3</sup> )	0.12	0.09	0.08	0.07	0.09	0.12	0.15	0.92	0.14	0.13	1.22	0.12			
		日平均値の最高値 (mg/m <sup>3</sup> )	0.040	0.050	0.040	0.040	0.050	0.060	0.070	0.180	0.070	0.040	0.050	0.080			
		有効測定日数 (日)	28	31	27	31	31	29	31	30	27	31	28	31			
	中 通	測定時間 (mg/m <sup>3</sup> )	694	741	668	739	741	710	744	720	678	740	670	742			
		月平均値 (mg/m <sup>3</sup> )	0.050	0.030	0.030	0.030	0.030	0.020	0.030	0.040	0.030	0.020	0.020	0.032			
		1時間値の最高値 (mg/m <sup>3</sup> )	0.11	0.09	0.10	0.09	0.08	0.13	0.47	0.88	0.12	0.09	0.10	0.16			
		日平均値の最高値 (mg/m <sup>3</sup> )	0.060	0.060	0.050	0.050	0.060	0.060	0.100	0.200	0.060	0.030	0.050	0.090			
		有効測定日数 (日)	30	31	30	30	31	30	31	27	31	31	28	31			
		測定時間 (時間)	720	742	720	736	744	719	744	693	744	743	672	740			
茨 島	月平均値 (mg/m <sup>3</sup> )	0.050	0.040	0.040	0.050	0.040	0.040	0.060	0.060	0.060	0.050	0.060	0.050				
	1時間値の最高値 (mg/m <sup>3</sup> )	0.18	0.15	0.22	0.22	0.19	0.16	0.46	1.06	0.15	0.26	0.21	0.43				
	日平均値の最高値 (mg/m <sup>3</sup> )	0.060	0.070	0.080	0.070	0.090	0.080	0.110	0.240	0.090	0.060	0.100	0.150				
	有効測定日数 (日)	30	19	30	31	31	7	31	30	31	31	28	31				
	測定時間 (時間)	719	478	720	740	742	191	740	720	743	744	672	744				



仁井田	月平均値 (mg/m <sup>3</sup> )	0.050	0.040	0.040	0.040	0.050	0.040	0.040	0.040	0.040	0.040	0.040	0.030	0.020	0.030	0.030	0.040
	1時間値の最高値 (mg/m <sup>3</sup> )	0.20	0.11	0.10	0.13	0.11	0.15	0.47	0.59	0.15	0.11	0.12	0.12	0.11	0.15	0.11	0.23
	日平均値の最高値 (mg/m <sup>3</sup> )	0.070	0.070	0.050	0.070	0.060	0.050	0.120	0.130	0.060	0.040	0.070	0.070	0.040	0.060	0.040	0.130
	有効測定日数 (日)	24	31	30	31	31	23	31	30	14	26	26	26	26	14	26	31
大館	測定時間 (時間)	587	743	720	743	744	571	742	714	395	638	633	743	638	395	638	743
	月平均値 (mg/m <sup>3</sup> )	0.048	0.038	0.036	0.040	0.035	0.036	0.053	0.068	0.059	0.052	0.046	0.051	0.052	0.059	0.052	0.051
	1時間値の最高値 (mg/m <sup>3</sup> )	0.14	0.14	0.15	0.13	0.13	0.17	0.26	1.06	0.28	0.39	0.19	0.24	0.39	0.28	0.39	0.24
	日平均値の最高値 (mg/m <sup>3</sup> )	0.065	0.081	0.069	0.059	0.058	0.055	0.091	0.193	0.101	0.092	0.081	0.117	0.092	0.101	0.092	0.117
	有効測定日数 (日)	30	30	30	31	31	26	31	30	30	31	28	13	31	30	31	13
能代	測定時間 (時間)	718	737	718	738	744	635	740	716	731	740	672	325	740	731	740	325
	月平均値 (mg/m <sup>3</sup> )	0.020	0.020	0.020	0.020	0.010	0.010	0.040	0.050	0.010	0.010	0.020	0.020	0.010	0.010	0.010	0.020
	1時間値の最高値 (mg/m <sup>3</sup> )	0.10	0.09	0.09	0.08	0.11	0.12	0.56	2.06	0.15	0.08	0.08	0.12	0.08	0.15	0.08	0.12
	日平均値の最高値 (mg/m <sup>3</sup> )	0.030	0.050	0.030	0.040	0.050	0.040	0.080	0.270	0.030	0.030	0.030	0.030	0.030	0.030	0.030	0.030
	有効測定日数 (日)	28	31	28	29	31	27	31	30	27	9	6	31	9	27	9	31
本荘	測定時間 (時間)	695	737	694	719	744	676	736	719	689	226	153	740	226	689	226	740
	月平均値 (mg/m <sup>3</sup> )	0.029	0.023	0.020	0.025	0.021	0.014	0.030	0.022	0.022	0.025	0.029	0.025	0.025	0.022	0.025	0.025
	1時間値の最高値 (mg/m <sup>3</sup> )	0.38	0.47	0.07	0.19	0.14	0.15	0.21	0.13	0.13	0.07	0.05	0.21	0.07	0.13	0.07	0.21
	日平均値の最高値 (mg/m <sup>3</sup> )	0.046	0.063	0.032	0.043	0.054	0.026	0.075	0.051	0.044	0.038	0.032	0.052	0.038	0.044	0.038	0.052

年 度	測 定 局	項 目	昭 和 51 年												昭 和 52 年		
			4 月	5	6	7	8	9	10	11	12	1	2	3			
51	大 曲	有効測定日数 (日)	30	30	19	26	28	28	28	28	29	30	30	31	28	9	
		測定時間 (時間)	719	728	468	661	710	682	721	718	736	740	668	230			
		月 平 均 値 ( $mg/m^3$ )	0.034	0.024	0.017	0.020	0.022	0.015	0.029	0.023	0.022	0.014	0.015	0.022			
		1時間値の最高値 ( $mg/m^3$ )	0.15	0.11	0.07	0.06	0.11	0.07	0.25	0.23	0.12	0.09	0.09	0.10			
		日平均値の最高値 ( $mg/m^3$ )	0.056	0.077	0.040	0.037	0.055	0.026	0.122	0.070	0.067	0.040	0.029	0.055			
		有効測定日数 (日)	29	31	30	31	22	26	31	30	31	31	26	30			
		測定時間 (時間)	714	744	720	742	528	653	743	719	742	744	652	733			
		月 平 均 値 ( $mg/m^3$ )	0.073	0.065	0.065	0.069	0.069	0.080	0.101	0.096	0.085	0.068	0.074	0.071			
		1時間値の最高値 ( $mg/m^3$ )	0.17	0.17	0.12	0.12	0.13	0.16	0.53	0.27	0.48	0.19	0.16	0.21			
		日平均値の最高値 ( $mg/m^3$ )	0.095	0.106	0.085	0.084	0.098	0.101	0.266	0.136	0.198	0.098	0.097	0.117			
52	井 川	有効測定日数 (日)	30	31	28	29	31	30	31	30	31	28	18				
		測定時間 (時間)	715	738	681	708	744	719	743	718	741	743	672	449			
		月 平 均 値 ( $mg/m^3$ )	0.045	0.034	0.032	0.040	5.033	0.033	0.131	0.065	0.047	0.030	0.030	0.036			
		1時間値の最高値 ( $mg/m^3$ )	0.43	0.18	0.29	0.44	0.51	0.19	2.60	0.22	0.16	0.18	0.18	0.15			
		日平均値の最高値 ( $mg/m^3$ )	0.107	0.065	1.077	0.078	0.117	0.076	0.336	0.083	0.085	0.049	0.043	0.053			

船	有効測定日数 (日)	0	11	29	31	31	30	30	30	30	30	30	31	28	31
	測定時間 (時間)	11	275	705	740	744	719	737	720	735	744	744	672	744	744
	月平均値 ( $mg/m^3$ )	0.022	0.020	0.025	0.039	0.026	0.027	0.043	0.023	0.024	0.026	0.026	0.030	0.033	0.033
	1時間値の最高値 ( $mg/m^3$ )	0.02	0.05	0.08	0.13	0.15	0.10	1.26	0.07	0.06	0.08	0.08	0.08	0.13	0.13
川	日平均値の最高値 ( $mg/m^3$ )		0.025	0.048	0.064	0.048	0.046	0.125	0.031	0.031	0.032	0.038	0.056	0.056	0.056
	有効測定日数 (日)						20	31	30	30	31	28	31	28	31
	測定時間 (時間)						491	743	714	737	735	672	740	740	740
	月平均値 ( $mg/m^3$ )						0.017	0.058	0.015	0.014	0.015	0.015	0.022	0.022	0.022
本	1時間値の最高値 ( $mg/m^3$ )						0.07	1.26	0.06	0.09	0.09	0.04	0.12	0.12	0.12
	日平均値の最高値 ( $mg/m^3$ )						0.039	0.175	0.028	0.024	0.022	0.024	0.053	0.053	0.053
	有効測定日数 (日)	3	21	29	31	31	24	31	30	30	31	22	31	31	31
	測定時間 (時間)	1.03	539	713	744	744	617	744	719	734	744	559	740	740	740
船	月平均値 ( $mg/m^3$ )	0.048	0.036	0.035	0.037	0.033	0.035	0.093	0.033	0.033	0.036	0.036	0.040	0.040	0.040
	1時間値の最高値 ( $mg/m^3$ )	0.11	0.09	0.29	0.12	0.15	0.12	2.18	0.13	0.18	0.08	0.14	0.17	0.17	0.17
	日平均値の最高値 ( $mg/m^3$ )	0.057	0.060	0.058	0.057	0.055	0.054	0.311	0.047	0.045	0.042	0.045	0.045	0.045	0.045
	有効測定日数 (日)	30	31	30	31	31	29	29	25	31	31	2	11	11	11
天	測定時間 (時間)	716	740	719	744	744	714	715	636	743	744	61	276	276	276
	月平均値 ( $mg/m^3$ )	0.026	0.021	0.022	0.027	0.020	0.020	0.075	0.020	0.015	0.016	0.018	0.028	0.028	0.028

年 度	測 定 局	項 目	昭 和 51 年												昭 和 52 年		
			4 月	5	6	7	8	9	10	11	12	1	2	3			
天 王		1 時間値の最高値 (mg/m <sup>3</sup> )	0.20	0.14	0.11	0.12	0.08	0.18	1.38	0.19	0.13	0.05	0.06	0.11			
		日平均値の最高値 (mg/m <sup>3</sup> )	0.066	0.054	0.054	0.045	0.055	0.051	0.293	0.023	0.026	0.023	0.016	0.047			
将 軍		有効測定日数 (日)	30	31	30	31	31	29	31	30	25	31	25	31			
		測定時間 (時間)	718	744	719	744	743	714	744	720	620	742	616	744			
野		月平均値 (mg/m <sup>3</sup> )	0.042	0.041	0.040	0.049	0.041	0.039	0.093	0.038	0.040	0.038	0.041	0.034			
		1 時間値の最高値 (mg/m <sup>3</sup> )	0.23	0.13	0.12	0.24	0.11	0.16	2.32	0.18	0.29	0.18	0.10	0.12			
八		日平均値の最高値 (mg/m <sup>3</sup> )	0.070	0.081	0.070	0.069	0.076	0.062	0.248	0.052	0.053	0.047	0.050	0.050			
		有効測定日数 (日)		6	28	29	31	30	29	30	31	31	28	31			
橋		測定時間 (時間)		153	690	721	740	720	713	720	744	744	671	741			
		月平均値 (mg/m <sup>3</sup> )		0.028	0.025	0.030	0.026	0.028	0.028	0.055	0.028	0.028	0.026	0.029			
中		1 時間値の最高値 (mg/m <sup>3</sup> )		0.09	0.09	0.19	0.038	0.08	0.69	0.14	0.12	0.06	0.09	0.14			
		日平均値の最高値 (mg/m <sup>3</sup> )		0.041	0.051	0.039	0.045	0.042	0.135	0.039	0.039	0.030	0.028	0.045			
通		有効測定日数 (日)	30	31	30	31	31	30	30	30	31	31	28	31			
		測定時間 (時間)	719	744	718	743	743	720	734	720	743	744	672	743			
通		月平均値 (mg/m <sup>3</sup> )	0.033	0.030	0.027	0.029	0.025	0.028	0.057	0.029	0.026	0.025	0.027	0.045			
		1 時間値の最高値 (mg/m <sup>3</sup> )	0.22	0.09	0.08	0.06	0.07	0.06	0.98	0.09	0.11	0.07	0.06	0.10			
通		日平均値の最高値 (mg/m <sup>3</sup> )	0.047	0.053	0.046	0.034	0.043	0.041	0.150	0.035	0.041	0.031	0.033	0.078			

茨	有効測定日数	(日)	30	31	30	30	31	30	31	30	31	30	31	28	31	
	測定時間	(時間)	718	743	719	738	744	719	744	719	744	720	743	744	672	744
島	月平均値	( $mg/m^3$ )	0.036	0.032	0.028	0.038	0.029	0.034	0.073	0.036	0.032	0.036	0.032	0.029	0.031	0.041
	1時間値の最高値	( $mg/m^3$ )	0.16	0.12	0.10	0.12	0.09	0.14	0.95	0.16	0.12	0.16	0.12	0.09	0.11	0.13
仁	日平均値の最高値	( $mg/m^3$ )	0.050	0.060	0.055	0.049	0.053	0.055	0.188	0.052	0.042	0.052	0.042	0.037	0.034	0.057
	有効測定日数	(日)	30	31	28	2		1	28	29	31	28	29	31	28	31
井	測定時間	(時間)	718	744	688	141		36	699	711	742	744	672	743	743	
	月平均値	( $mg/m^3$ )	0.035	0.030	0.026	0.030		0.054	0.058	0.035	0.034	0.026	0.027	0.026	0.031	
田	1時間値の最高値	( $mg/m^3$ )	0.25	0.13	0.10	0.05		0.10	0.56	0.26	0.10	0.06	0.09	0.14	0.14	
	日平均値の最高値	( $mg/m^3$ )	0.070	0.058	0.055	0.023		0.050	0.148	0.050	0.051	0.033	0.035	0.033	0.051	
大	有効測定日数	(日)	30	31	28	23	31	25	30	30	31	30	26	25	29	
	測定時間	(時間)	719	744	697	569	744	629	737	714	742	667	623	710	710	
館	月平均値	( $mg/m^3$ )	0.047	0.041	0.036	0.048	0.042	0.049	0.097	0.054	0.064	0.050	0.056	0.050	0.054	
	1時間値の最高値	( $mg/m^3$ )	0.22	0.25	0.18	0.11	0.10	0.21	0.61	0.27	0.42	0.34	0.26	0.24	0.24	
能	日平均値の最高値	( $mg/m^3$ )	0.093	0.063	0.073	0.065	0.067	0.098	0.217	0.130	0.157	0.123	0.090	0.099	0.099	
	有効測定日数	(日)	22	31	30	31	31	30	31	30	31	31	2	11	11	
代	測定時間	(時間)	534	742	720	744	740	720	743	716	741	742	58	276	276	
	月平均値	( $mg/m^3$ )	0.023	0.020	0.020	0.022	0.017	0.017	0.041	0.016	0.015	0.015	0.013	0.022	0.022	

年 度	測 定 局	項 目	昭 和 5 1 年												昭 和 5 2 年		
			4 月	5	6	7	8	9	10	11	12	1	2	3			
	能 代	1 時間値の最高値 ( $mg/m^3$ )	0.10	0.05	0.08	0.06	0.06	0.11	0.63	0.08	0.13	0.05	0.03	0.05			
		日平均値の最高値 ( $mg/m^3$ )	0.037	0.038	0.048	0.028	0.038	0.037	0.102	0.028	0.023	0.019	0.013	0.031			
	本	有効測定日数 (日)	29	31	28	28	29	30	31	30	31	31	28	30			
		測定時間 (時間)	709	738	704	718	719	718	743	717	738	742	672	737			
	荘	月 平 均 値 ( $mg/m^3$ )	0.039	0.029	0.030	0.029	0.024	0.039	0.043	0.028	0.029	0.028	0.033	0.034			
		1 時間値の最高値 ( $mg/m^3$ )	0.14	0.17	0.72	0.47	0.08	0.13	0.29	0.17	0.10	0.08	0.11	0.11			
52	大	日平均値の最高値 ( $mg/m^3$ )	0.060	0.057	0.131	0.055	0.060	0.105	0.067	0.061	0.048	0.045	0.048	0.058			
		有効測定日数 (日)	10	31	28	31	28	25	31	30							
	曲	測 定 時 間 (時間)	246	742	693	744	686	623	744	720							
		月 平 均 値 ( $mg/m^3$ )	0.009	0.008	0.007	0.008	0.010	0.019	0.062	0.030							
	横	1 時間値の最高値 ( $mg/m^3$ )	0.03	0.03	0.03	0.02	0.06	0.17	0.32	0.14							
		日平均値の最高値 ( $mg/m^3$ )	0.014	0.017	0.018	0.012	0.019	0.066	0.137	0.071							
	手	有効測定日数 (日)	30	21	30	17	23	17	31			1	28	31			
		測定時間 (時間)	720	525	719	429	575	438	744			28	672	744			
	手	月 平 均 値 ( $mg/m^3$ )	0.059	0.053	0.044	0.078	0.059	0.064	0.101			0.047	0.055	0.059			
		1 時間値の最高値 ( $mg/m^3$ )	0.12	0.09	0.14	0.10	0.11	0.15	0.29			0.06	0.13	0.23			
		日平均値の最高値 ( $mg/m^3$ )	0.019	0.065	0.101	0.091	0.086	0.082	0.160			0.048	0.079	0.103			

(ウ) 窒素酸化物

⑦ 年間値及び月間値

表一 7 51年度窒素酸化物年間値

測定局	一酸化窒素 (NO)					二酸化窒素 (NO <sub>2</sub> )					環境基準の長期的評価による日平均値が0.02ppmを超えた日数			
	有効測定日数	測定時間	年平均値	1時間値の最高値	日平均値の2%除外値	有効測定日数	測定時間	年平均値	日平均値が0.02ppmを超えた日数とその割合	1時間値の最高値		日平均値の2%除外値	日平均値を超えた日以上連続したことの有無	
	(日)	(時間)	(ppm)	(ppm)	(ppm)	(日)	(時間)	(ppm)	(%)	(ppm)		(ppm)	(有×無○)	
船越	98	2,493	0.004	0.06	0.010	98	2,493	0.006	1	1.0	0.06	0.014	○	0
天王	320	8,132	0.007	0.10	0.011	320	8,132	0.004	0	0	0.04	0.009	○	0
中通	350	8,501	0.016	0.41	0.044	350	8,501	0.018	100	28.6	0.09	0.030	×	93
仁井田	276	6,917	0.006	0.16	0.013	276	6,917	0.016	34	12.3	0.07	0.024	×	27
測定局	窒素酸化物 (NO+NO <sub>2</sub> )					年平均値 $\frac{NO_2}{NO} + NO_2$ (%)								
	有効測定日数	測定時間	年平均値	1時間値の最高値	日平均値の2%除外値									
	(日)	(時間)	(ppm)	(ppm)	(ppm)									
船越	98	2,493	0.010	0.12	0.022	6.16								
天王	320	8,132	0.012	0.11	0.019	3.63								
中通	350	8,501	0.034	0.47	0.065	5.33								
仁井田	276	6,917	0.021	0.21	0.036	7.28								

表一 8 52年度窒素酸化物年間値

測定局	一酸化窒素 (NO)					二酸化窒素 (NO <sub>2</sub> )					環境基準 の長期的 評価によ る日平均 値が0.02 ppmを超え た日数		
	有効 測定 日数 (日)	測定 時間 (時間)	年平 均値 (ppm)	1時間 値の 最高値 (ppm)	日平均 値の2% 除外値 (ppm)	有効 測定 日数 (日)	測定 時間 (時間)	年平 均値 (ppm)	日平均 値が0.02 ppmを超え た日数 とその割合 (日) (%)	1時間 値の 最高値 (ppm)		日平均 値の2% 除外値 (ppm)	日平均 値 0.02ppmを 超えた日 が2日以上 連続した ことの有 無 (有× 無○)
井川	65	1,635	0.007	0.08	0.020	65	1,635	0.009	0	0.06	0.018	○	0
脇本	157	4,057	0.006	0.09	0.014	157	4,057	0.007	0	0.06	0.018	○	0
船越	271	6,769	0.006	0.09	0.015	271	6,767	0.007	2	0.07	0.019	○	0
天王	305	7,797	0.006	0.20	0.017	305	7,797	0.004	0	0.05	0.009	○	0
将軍野	77	1,986	0.004	0.04	0.011	77	1,986	0.006	0	0.03	0.010	○	0
中通	349	8,483	0.013	0.14	0.036	347	8,483	0.025	266	0.10	0.040	×	263
住井田	293	7,658	0.011	0.13	0.024	293	7,658	0.016	56	0.09	0.026	×	53
測定局	窒素酸化物 (NO+NO <sub>2</sub> )												
	有効 測定 日数 (日)	測定 時間 (時間)	年平 均値 (ppm)	1時間 値の 最高値 (ppm)	日平均 値の2% 除外値 (ppm)	年平 均値 $\left(\frac{NO_2}{NO} + NO_1\right)$ (%)							
井川	65	1,635	0.016	0.12	0.029	57.2							
脇本	157	4,057	0.013	0.12	0.031	54.6							
船越	271	6,769	0.012	0.15	0.033	54.8							
天王	305	7,797	0.011	0.21	0.024	41.4							
将軍野	77	1,986	0.011	0.06	0.519	60.6							
中通	349	8,483	0.038	0.21	0.071	65.9							
仁井田	293	7,658	0.027	0.17	0.045	60.2							



表一9 51年度窒素酸化物月間値

○一酸化窒素

測定局	項目	目	昭和51年												昭和52年			
			4月	5	6	7	8	9	10	11	12	1	2	3				
船	有効測定日数	(日)																
	測定時間	(時間)												24	20	25	29	
	月平均値	(ppm)												617	541	627	708	
	1時間値の最高値	(ppm)												0.003	0.003	0.004	0.005	
	日平均値の最高値	(ppm)												0.01	0.02	0.06	0.04	
天	有効測定日数	(日)	30	30	29	31	29	30	23	19	18	25	27	29	29	29	29	
	測定時間	(時間)	714	736	700	734	719	716	648	568	552	663	667	715				
	月平均値	(ppm)	0.005	0.006	0.006	0.006	0.007	0.010	0.008	0.007	0.008	0.010	0.009	0.008				
	1時間値の最高値	(ppm)	0.02	0.02	0.02	0.07	0.02	0.010	0.02	0.02	0.03	0.08	0.02	0.02				
	日平均値の最高値	(ppm)	0.008	0.008	0.008	0.011	0.009	0.017	0.011	0.011	0.013	0.015	0.013	0.009				
中	有効測定日数	(日)	30	30	30	31	31	29	30	29	27	27	26	30				
	測定時間	(時間)	717	736	718	736	741	701	730	683	675	690	650	724				
	月平均値	(ppm)	0.013	0.015	0.010	0.008	0.008	0.013	0.014	0.019	0.022	0.022	0.033	0.014				
	1時間値の最高値	(ppm)	0.05	0.13	0.04	0.04	0.06	0.19	0.13	0.21	0.15	0.26	0.29	0.41				

測定局	項目	昭和51年												昭和52年		
		4月	5	6	7	8	9	10	11	12	1	2	3			
仁井田	日平均値の最高値 (ppm)	0.021	0.035	0.018	0.016	0.021	0.030	0.024	0.049	0.044	0.065	0.143	0.124			
	有効測定日数 (日)	12	30	30	22	15	23	30	19	23	16	27	29			
	測定時間 (時間)	325	722	712	599	475	558	712	510	562	389	659	694			
井田	月平均値 (ppm)	0.005	0.006	0.005	0.007	0.005	0.005	0.007	0.007	0.003	0.009	0.006	0.006			
	1時間値の最高値 (ppm)	0.02	0.03	0.02	0.09	0.03	0.06	0.06	0.16	0.03	0.09	0.09	0.07			
	日平均値の最高値 (ppm)	0.009	0.009	0.008	0.017	0.008	0.011	0.014	0.026	0.009	0.016	0.014	0.013			

〇二酸化窒素

測定局	項目	昭和51年												昭和52年		
		4月	5	6	7	8	9	10	11	12	1	2	3			
船	有効測定日数 (日)											24	20	25	29	
	測定時間 (時間)											617	541	627	708	
	月平均値 (ppm)									0.004	0.005	0.007	0.008			
越	日平均値が0.2ppm を超えた日数 (日)									0	0	0	1			
	1時間値の最高値 (ppm)								0.02	0.05	0.06	0.06				
	日平均値の最高値 (ppm)								0.009	0.012	0.018	0.027				

天	有効測定日数	(日)	30	30	29	31	29	30	23	19	18	25	27	29	
	測定時間	(時間)	714	736	700	734	719	716	648	568	552	663	667	715	
	月平均値	(ppm)	0.005	0.004	0.004	0.004	0.003	0.004	0.004	0.004	0.004	0.004	0.004	0.004	0.005
	日平均値が0.02ppmを超えた日数	(日)	0	0	0	0	0	0	0	0	0	0	0	0	0
王	1時間値の最高値	(ppm)	0.03	0.02	0.02	0.01	0.02	0.02	0.03	0.03	0.03	0.03	0.02	0.04	
	日平均値の最高値	(ppm)	0.011	0.008	0.007	0.007	0.006	0.007	0.009	0.008	0.012	0.009	0.007	0.013	
	有効測定日数	(日)	30	30	30	31	31	29	30	29	27	27	26	30	
	測定時間	(時間)	717	736	718	736	741	701	730	683	675	690	650	724	
中	月平均値	(ppm)	0.023	0.019	0.017	0.015	0.014	0.018	0.017	0.017	0.014	0.018	0.019	0.026	
	日平均値が0.02ppmを超えた日数	(日)	21	12	5	1	0	7	4	4	2	4	12	28	
	1時間値の最高値	(ppm)	0.06	0.07	0.06	0.05	0.04	0.06	0.05	0.05	0.09	0.08	0.06	0.06	
	日平均値の最高値	(ppm)	0.032	0.034	0.024	0.021	0.018	0.031	0.023	0.026	0.027	0.027	0.026	0.033	
仁井田	有効測定日数	(日)	12	30	30	22	15	23	30	19	23	16	27	29	
	測定時間	(時間)	325	722	718	599	475	558	712	510	562	389	659	694	
	月平均値	(ppm)	0.009	0.016	0.017	0.020	0.018	0.016	0.015	0.016	0.009	0.017	0.017	0.014	
	日平均値が0.02ppmを超えた日数	(日)	0	0	5	11	0	1	1	2	0	3	9	2	
田	1時間値の最高値	(ppm)	0.04	0.05	0.06	0.04	0.04	0.03	0.04	0.06	0.03	0.06	0.06	0.07	
	日平均値の最高値	(ppm)	0.012	0.020	0.023	0.031	0.020	0.021	0.024	0.023	0.015	0.027	0.027	0.025	

○ 窒素酸化物

測定局	項目	昭和 51 年												昭和 52 年		
		4月	5	6	7	8	9	10	11	12	1	2	3			
船	有効測定日数 (日)												24	20	25	29
	測定時間 (時間)												617	541	627	708
	月平均値 (ppm)												0.007	0.008	0.011	0.013
	1時間値の最高値 (ppm)												0.03	0.07	0.12	0.08
越	日平均値の最高値 (ppm)												0.014	0.016	0.024	0.039
	月平均値 $\text{NO}_2 / (\text{NO} + \text{NO}_2)$ (%)												5.48	67.6	64.9	60.8
天	有効測定日数 (日)	30	30	29	31	29	30	29	30	23	19	18	25	27	29	
	測定時間 (時間)	714	736	700	734	719	716	648	568	552	663	667	715			
	月平均値 (ppm)	0.010	0.010	0.010	0.011	0.011	0.014	0.013	0.011	0.012	0.014	0.013	0.013			
	1時間値の最高値 (ppm)	0.04	0.03	0.03	0.07	0.03	0.11	0.04	0.04	0.05	0.08	0.04	0.06			
王	日平均値の最高値 (ppm)	0.018	0.015	0.014	0.014	0.014	0.021	0.020	0.020	0.022	0.020	0.016	0.022			
	月平均値 $\text{NO}_2 / (\text{NO} + \text{NO}_2)$ (%)	49.0	41.6	39.5	40.0	32.3	30.4	35.3	32.2	36.6	28.2	32.4	41.2			
	有効測定日数 (日)	30	30	30	31	31	29	30	29	27	27	26	30			
	測定時間 (時間)	717	736	718	736	741	701	730	683	675	690	650	724			

通	月 平 均 値	( ppm )	0.036	0.034	0.027	0.023	0.023	0.031	0.032	0.036	0.036	0.042	0.052	0.041
	1 時 間 値 の 最 高 値	( ppm )	0.10	0.18	0.08	0.07	0.09	0.21	0.18	0.26	0.17	0.28	0.30	0.47
	日 平 均 値 の 最 高 値	( ppm )	0.050	0.069	0.036	0.036	0.036	0.059	0.044	0.074	0.056	0.082	0.154	0.153
	月 平 均 値 NO <sub>2</sub> / (NO+NO <sub>2</sub> )	( % )	63.2	55.9	61.7	63.3	63.0	58.5	54.8	46.1	38.5	45.2	37.0	64.8
	有 効 測 定 日 数	( 日 )	12	30	30	22	15	23	30	19	23	16	27	29
	測 定 時 間	( 時 間 )	325	722	712	599	475	558	712	510	562	389	659	694
	月 平 均 値	( ppm )	0.014	0.022	0.022	0.027	0.023	0.021	0.022	0.023	0.012	0.026	0.023	0.020
	1 時 間 値 の 最 高 値	( ppm )	0.06	0.07	0.07	0.11	0.05	0.07	0.08	0.21	0.06	0.14	0.14	0.13
	日 平 均 値 の 最 高 値	( ppm )	0.021	0.028	0.030	0.043	0.027	0.027	0.031	0.042	0.023	0.043	0.041	0.038
	月 平 均 値 NO <sub>2</sub> / (NO+NO <sub>2</sub> )	( % )	64.3	73.4	76.9	75.1	77.1	76.3	68.5	69.4	72.3	65.7	74.6	71.9
仁 井 田														

表-10 52年度窒素酸化物月間値

○一酸化窒素

測定局	項 目	昭和 51 年												昭和 52 年		
		4月	5	6	7	8	9	10	11	12	1	2	3			
井	有効測定日数 (日)													16	27	22
	測定時間 (時間)													444	660	531
	月平均値 (ppm)													0.009	0.007	0.005
	1時間値の最高値 (ppm)													0.07	0.08	0.03
川	日平均値の最高値 (ppm)													0.026	0.017	0.009
	有効測定日数 (日)									18	18	29	30	31	11	20
	測定時間 (時間)									469	576	704	728	731	329	520
	月平均値 (ppm)									0.006	0.007	0.007	0.005	0.004	0.007	0.007
本	1時間値の最高値 (ppm)													0.05	0.03	0.02
	日平均値の最高値 (ppm)									0.011	0.011	0.022	0.018	0.014	0.013	0.012
	有効測定日数 (日)	30	24	29	16	21	15	23	28	25	22	21	17			
	測定時間 (時間)	701	596	706	422	538	366	579	682	638	560	542	439			
船	月平均値 (ppm)	0.003	0.005	0.004	0.004	0.004	0.006	0.008	0.006	0.005	0.00	0.011	0.007			

越	1 時間値の最高値	( ppm )	0.03	0.02	0.03	0.01	0.04	0.07	0.09	0.08	0.09	0.04	0.04	0.02
	日平均値の最高値	( ppm )	0.007	0.011	0.008	0.005	0.008	0.017	0.017	0.016	0.014	0.016	0.018	0.011
天	有効測定日数	( 日 )	30	29	28	17	25	28	26	23	29	21	27	22
	測定時間	( 時間 )	713	699	691	492	678	685	636	609	717	615	646	616
	月平均値	( ppm )	0.007	0.007	0.008	0.011	0.007	0.005	0.002	0.009	0.010	0.004	0.003	0.003
	1 時間値の最高値	( ppm )	0.02	0.01	0.20	0.12	0.02	0.03	0.03	0.07	0.08	0.03	0.02	0.02
王	日平均値の最高値	( ppm )	0.011	0.008	0.022	0.022	0.010	0.009	0.005	0.027	0.020	0.009	0.008	0.006
	有効測定日数	( 日 )										28	21	28
	測定時間	( 時間 )										709	563	714
	月平均値	( ppm )										0.003	0.006	0.004
野	1 時間値の最高値	( ppm )										0.03	0.03	0.04
	日平均値の最高値	( ppm )										0.008	0.013	0.011
	有効測定日数	( 日 )	30	31	29	22	31	27	30	28	31	31	28	31
	測定時間	( 時間 )	714	732	700	629	739	667	728	693	740	740	666	735
中	月平均値	( ppm )	0.010	0.007	0.005	0.020	0.010	0.012	0.015	0.019	0.015	0.017	0.015	0.012
	1 時間値の最高値	( ppm )	0.12	0.03	0.02	0.09	0.04	0.06	0.12	0.14	0.13	0.14	0.07	0.08
	有効測定日数	( 日 )	0.064	0.011	0.002	0.053	0.018	0.023	0.037	0.041	0.025	0.049	0.027	0.030
	測定時間	( 時間 )												
通	月平均値	( ppm )												
	1 時間値の最高値	( ppm )												
	有効測定日数	( 日 )												
	測定時間	( 時間 )												

測定局	項目	昭和 52 年												昭和 53 年		
		4月	5	6	7	8	9	10	11	12	1	2	3			
仁	有効測定日数 (日)	30	30	19	22	27	26	31	22	30	20	6	30			
	測定時間 (時間)	713	722	610	580	670	639	740	542	728	618	380	716			
	月平均値 (ppm)	0.003	0.006	0.012	0.017	0.009	0.012	0.013	0.010	0.010	0.014	0.013	0.012			
井	1時間値の最高値 (ppm)	0.02	0.02	0.07	0.05	0.05	0.07	0.11	0.13	0.13	0.08	0.08	0.08			
	日平均値の最高値 (ppm)	0.006	0.017	0.023	0.025	0.016	0.029	0.025	0.028	0.028	0.026	0.022	0.020			

○二酸化窒素

測定局	項目	昭和 52 年												昭和 53 年		
		4月	5	6	7	8	9	10	11	12	1	2	3			
井	有効測定日数 (日)												16	27	22	
	測定時間 (時間)												444	660	531	
	月平均値 (ppm)										0.009	0.007	0.008			
川	日平均値が0.02ppm を超えた日数 (日)												0	0	0	
	1時間値の最高値 (ppm)												0.06	0.05	0.04	
	日平均値の最高値 (ppm)												0.018	0.018	0.014	
	有効測定日数 (日)						18	18	29	30	31	11	20			



脇 本	測定時間 (時間)																				
	月平均値 (ppm)																				
	日平均値が0.02 ppm を超えた日数 (日)																				
	1時間値の最高値 (ppm)																				
	日平均値の最高値 (ppm)																				
船	有効測定日数 (日)																				
	測定時間 (時間)																				
	月平均値 (ppm)																				
	日平均値が0.02 ppm を超えた日数 (日)																				
	1時間値が最高値 (ppm)																				
越	日平均値の最高値 (ppm)																				
	有効測定日数 (日)																				
	測定時間 (時間)																				
	月平均値 (ppm)																				
	日平均値が最高値 (ppm)																				
天	有効測定日数 (日)																				
	測定時間 (時間)																				
	月平均値 (ppm)																				
	日平均値が0.02 ppm を超えた日数 (日)																				
	1時間値の最高値 (ppm)																				
王	日平均値の最高値 (ppm)																				
	有効測定日数 (日)																				
	測定時間 (時間)																				
	月平均値 (ppm)																				
	日平均値が最高値 (ppm)																				

測定局	項目	昭和 52 年												昭和 53 年			
		4月	5	6	7	8	9	10	11	12	1	2	3				
将 軍 野	有効測定日数 (日)													28	21	28	
	測定時間 (時間)																
	月平均値 (ppm)													0.006	0.007	0.007	
	日平均値が 0.02 ppm を超えた日数 (日)													0	0	0	
	1 時間値の最高値 (ppm)													0.03	0.02	0.03	
中	日平均値の最高値 (ppm)													0.009	0.010	0.012	
	有効測定日数 (日)	30	31	29	22	31	27	30	28	31	31	28	31	31	28	31	
	測定時間 (時間)	714	732	700	629	739	667	728	693	740	740	666	735	740	666	735	
	月平均値 (ppm)	0.026	0.024	0.018	0.022	0.019	0.022	0.026	0.027	0.029	0.029	0.034	0.029	0.029	0.034	0.029	
	日平均値が 0.02 ppm を超えた日数 (日)	26	23	8	12	14	18	26	27	30	27	28	27	30	27	28	
通	1 時間値の最高値 (ppm)	0.08	0.09	0.08	0.06	0.06	0.07	0.10	0.08	0.06	0.07	0.08	0.07	0.07	0.08	0.07	
	日平均値の最高値 (ppm)	0.035	0.038	0.029	0.028	0.027	0.033	0.036	0.039	0.040	0.041	0.049	0.047	0.040	0.041	0.047	
	有効測定日数 (日)	30	30	19	22	27	26	31	22	30	20	6	30	30	20	6	
	測定時間 (時間)	713	722	610	520	670	639	740	542	728	618	320	716	728	618	320	
	月平均値 (ppm)	0.013	0.017	0.020	0.021	0.021	0.018	0.016	0.015	0.015	0.015	0.012	0.010	0.015	0.015	0.012	
仁	測定時間 (時間)																
	月平均値 (ppm)																

井田	日平均値が0.02 ppmを越えた日数 (日)	2	9	8	12	13	7	0	1	2	1	0	1
	1時間値の最高値 (ppm)	0.06	0.05	0.06	0.04	0.05	0.05	0.05	0.04	0.04	0.09	0.03	0.04
	日平均値の最高値 (ppm)	0.022	0.025	0.030	0.026	0.025	0.026	0.019	0.021	0.023	0.031	0.013	0.021

○窒素酸化物

測定局	項目	昭和52年												昭和53年		
		4月	5	6	7	8	9	10	11	12	1	2	3			
井	有効測定日数 (日)												16	27	22	
	測定時間 (時間)												444	660	531	
	月平均値 (ppm)												0.018	0.015	0.014	
川	1時間値の最高値 (ppm)												0.12	0.09	0.05	
	日平均値の最高値 (ppm)												0.039	0.027	0.022	
	月平均値 NO <sub>2</sub> /(NO+NO <sub>2</sub> ) (%)												520	576	62.3	
脇	有効測定日数 (日)						18	18	29	30	31	11	20			
	測定時間 (時間)						469	576	704	728	731	329	520			
	月平均値 (ppm)						0.012	0.015	0.015	0.012	0.010	0.015	0.014			
本	1時間値の最高値 (ppm)						0.06	0.08	0.08	0.12	0.09	0.08	0.07			
	日平均値の最高値 (ppm)						0.020	0.023	0.033	0.037	0.026	0.031	0.021			

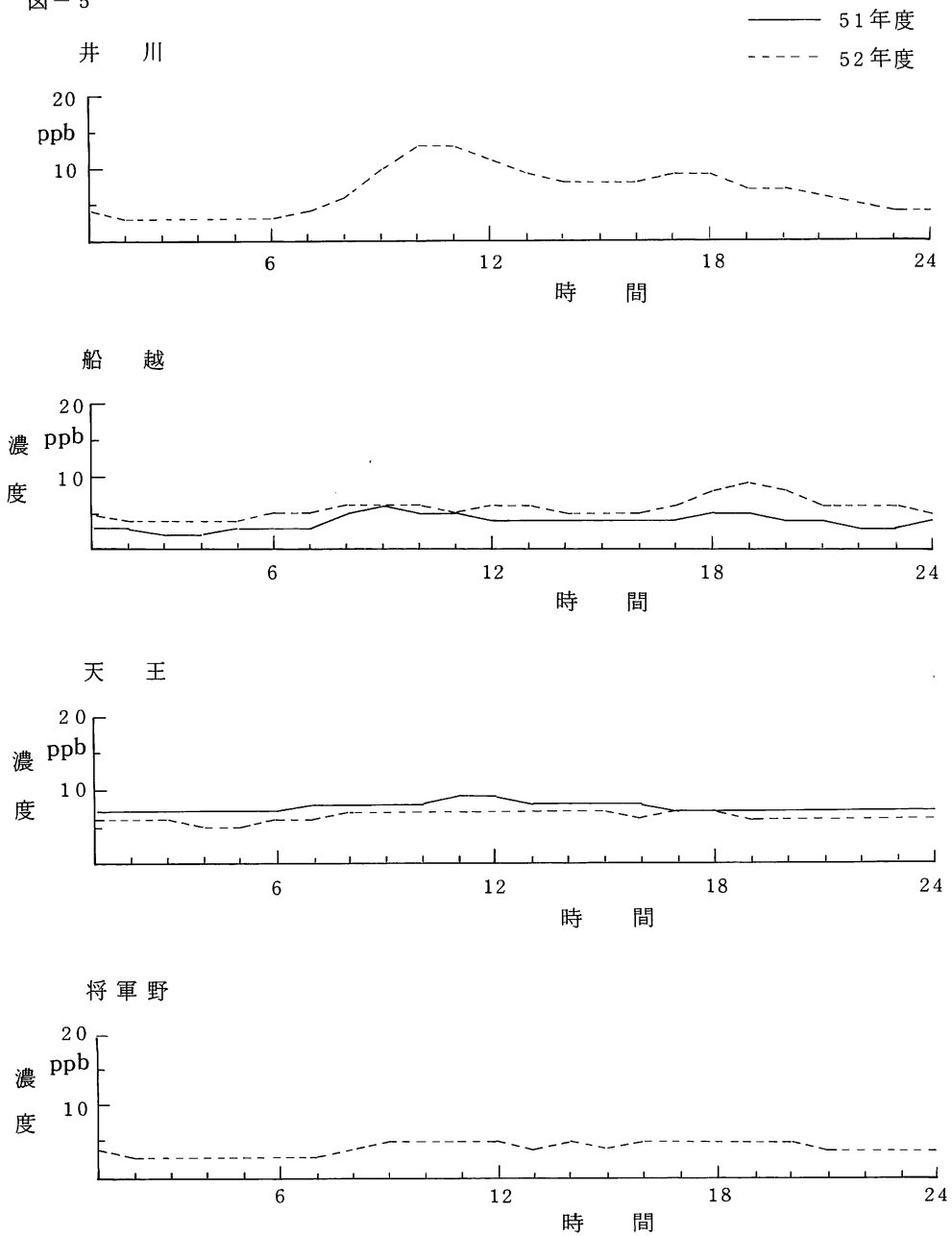
測定局	項目	昭和 52 年												昭和 53 年				
		4月	5	6	7	8	9	10	11	12	1	2	3					
船	月平均値 NO <sub>2</sub> /(NO+NO <sub>2</sub> ) (%)										52.4	55.3	47.6	58.3	60.9	54.8	51.2	
	有効測定日数 (日)	30	24	29	16	21	15	23	28	25	22	21	17					
	測定時間 (時間)	701	596	706	472	538	366	579	682	638	560	542	439					
	月平均値 (ppm)	0.008	0.011	0.010	0.007	0.009	0.012	0.021	0.017	0.013	0.012	0.016	0.011					
	1時間値の最高値 (ppm)	0.06	0.04	0.05	0.03	0.06	0.08	0.15	0.12	0.14	0.07	0.07	0.05					
	日平均値の最高値 (ppm)	0.018	0.023	0.023	0.011	0.016	0.030	0.039	0.032	0.033	0.023	0.033	0.020					
	月平均値 NO <sub>2</sub> /(NO+NO <sub>2</sub> ) (%)	63.2	52.4	55.5	46.2	55.5	54.4	63.9	64.6	63.0	43.7	35.4	40.8					
	有効測定日数 (日)	30	29	28	17	25	28	26	23	29	21	27	22					
	測定時間 (時間)	713	699	691	492	678	685	636	609	717	615	646	616					
	月平均値 (ppm)	0.011	0.011	0.012	0.016	0.011	0.010	0.008	0.015	0.014	0.008	0.007	0.006					
	1時間値の最高値 (ppm)	0.04	0.03	0.21	0.12	0.04	0.03	0.04	0.08	0.09	0.05	0.04	0.04					
	日平均値の最高値 (ppm)	0.020	0.017	0.027	0.031	0.014	0.014	0.014	0.034	0.029	0.015	0.016	0.013					
月平均値 NO <sub>2</sub> /(NO+NO <sub>2</sub> ) (%)	38.9	38.5	35.6	32.8	38.0	43.4	70.1	36.2	30.2	50.4	60.3	56.4						
有効測定日数 (日)										28	21	28						
測定時間 (時間)										709	563	714						

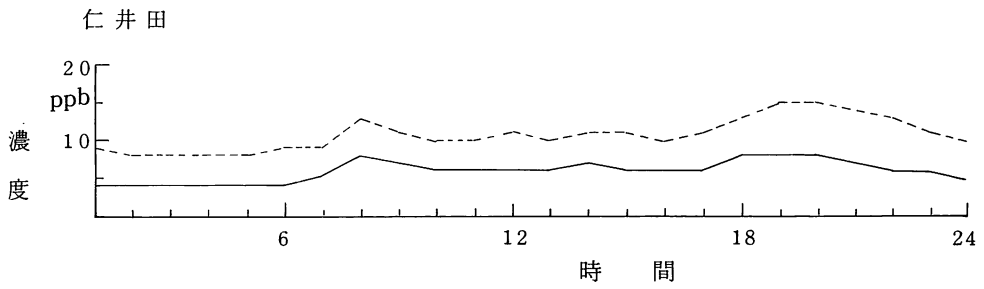
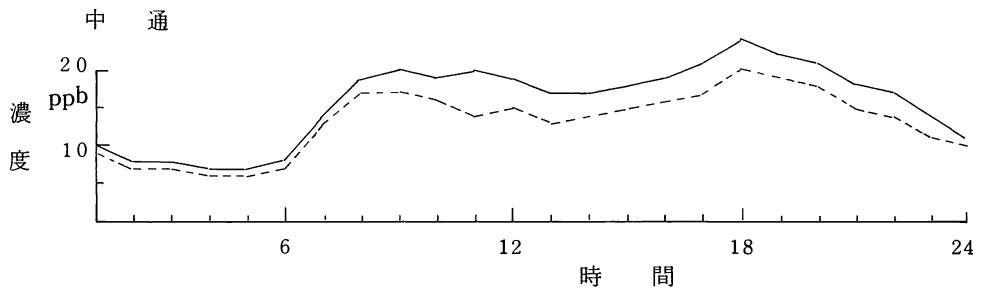
軍	月平均値	(ppm)																0.009	0.012	0.010
	1時間値の最高値	(ppm)																0.05	0.05	0.06
野	日平均値の最高値	(ppm)																0.017	0.021	0.021
	月平均値 NO <sub>2</sub> /(NO+NO <sub>2</sub> )	(%)																65.1	54.1	62.8
中	有効測定日数	(日)	30	31	29	22	31	27	30	28	31	31	28	31	740	666	735			
	測定時間	(時間)	714	732	700	629	739	667	728	693	740	740	693	740	740	666	735			
通	月平均値	(ppm)	0.036	0.030	0.023	0.042	0.030	0.034	0.041	0.046	0.044	0.046	0.049	0.041	0.046	0.041	0.041			
	1時間値の最高値	(ppm)	0.14	0.10	0.10	0.10	0.08	0.10	0.17	0.20	0.19	0.21	0.13	0.14	0.21	0.13	0.14			
仁	日平均値の最高値	(ppm)	0.099	0.046	0.035	0.069	0.041	0.047	0.066	0.072	0.060	0.085	0.073	0.077	0.085	0.073	0.077			
	月平均値 NO <sub>2</sub> /(NO+NO <sub>2</sub> )	(%)	71.9	77.9	77.0	51.9	65.0	64.1	62.5	58.9	65.4	63.6	69.0	71.2	63.6	69.0	71.2			
井	有効測定日数	(日)	30	30	19	22	27	26	31	22	30	20	6	30	20	6	30			
	測定時間	(時間)	713	722	610	580	670	639	740	542	728	618	380	716	618	380	716			
田	月平均値	(ppm)	0.016	0.023	0.032	0.038	0.030	0.030	0.029	0.026	0.025	0.028	0.022	0.022	0.028	0.025	0.022			
	1時間値の最高値	(ppm)	0.07	0.06	0.10	0.07	0.07	0.09	0.15	0.14	0.17	0.14	0.10	0.12	0.14	0.10	0.12			
田	日平均値の最高値	(ppm)	0.028	0.035	0.051	0.046	0.038	0.044	0.041	0.043	0.049	0.053	0.040	0.040	0.053	0.034	0.040			
	月平均値 NO <sub>2</sub> /(NO+NO <sub>2</sub> )	(%)	81.8	74.5	63.6	56.0	68.7	60.0	54.0	59.3	61.4	51.6	46.1	45.8	51.6	46.1	45.8			

① テレメータ局時刻別平均濃度

○ 一酸化窒素

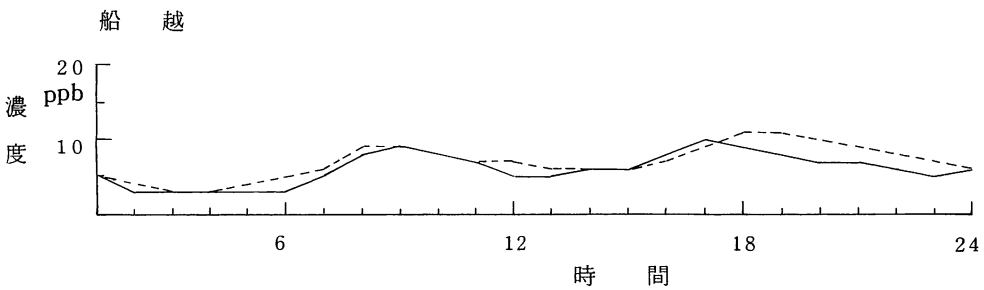
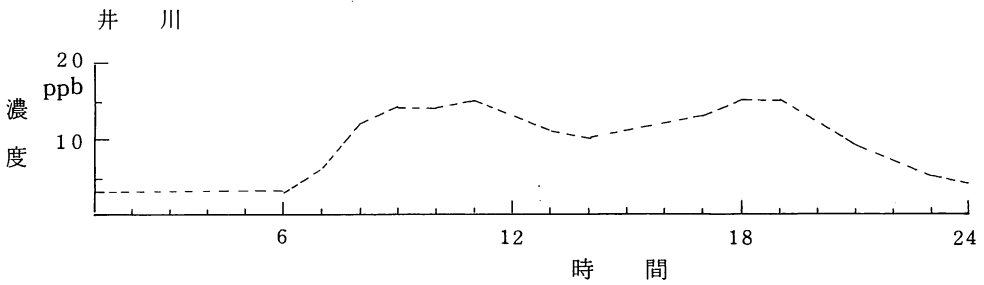
図-5



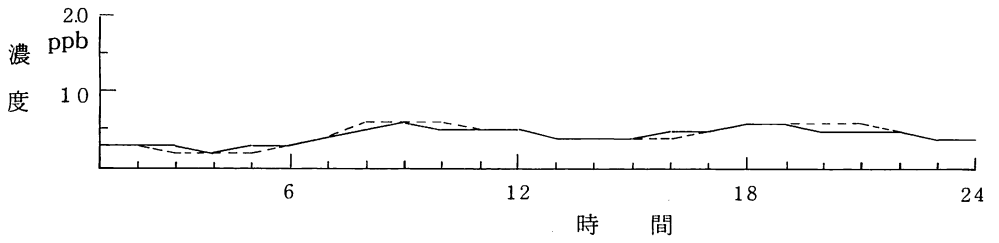


○ 二 酸 化 窒 素

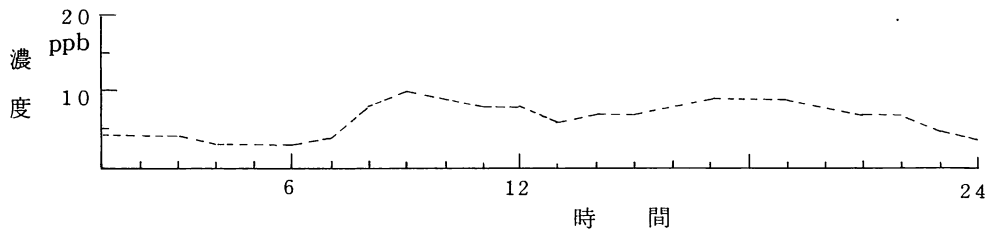
図 - 6



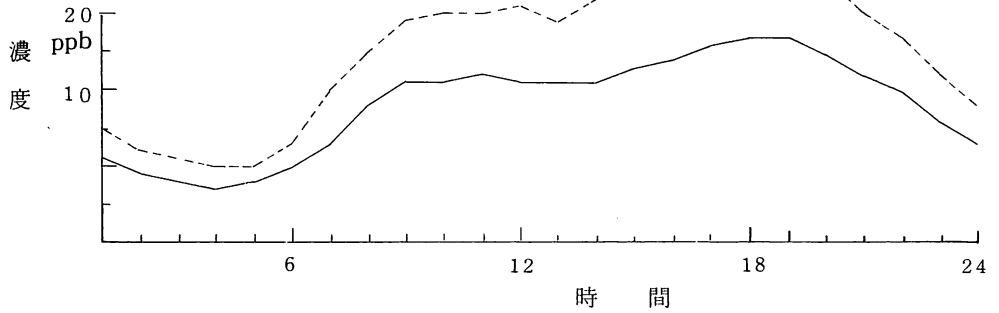
船 川



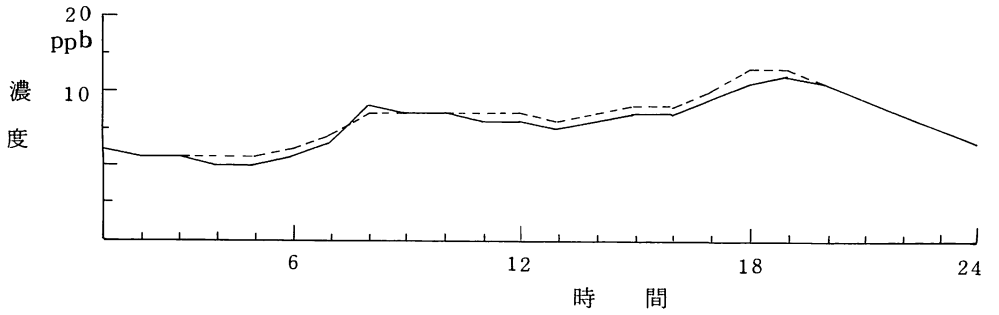
将軍野



中 通



仁井田





(四) オキシダント

⑦ 年間値及び月間値

表-11 オキシダント 年間値

年 度	測 定 局	昼間測定日数		昼間測定時間		昼間の1時間値が0.06ppmを超えた日数と時間数		昼間の1時間値が0.15ppm以上の日数と時間数		昼間の1時間値の最高値 (ppm)	昼間の日最高1 間値の年平均値 (ppm)
		(日)	(日)	(時間)	(時間)	(日)	(時間)	(日)	(時間)		
51	船越	80	0	1,135	0	0	0	0	0	0.06	0.034
	中通	268	0	3,774	0	0	0	0	0	0.05	0.023
52	船越	253	1	3,482	2	0	0	0	0	0.07	0.022
	将軍野	86	0	1,241	0	0	0	0	0	0.02	0.007
	中通	313	0	4,339	0	0	0	0	0	0.06	0.018

表-12 オキシダント月間値

年 度	測 定 局	項 目	昭 和 5 1 年								昭 和 5 2 年				
			4 月	5	6	7	8	9	10	11	12	1	2	3	
5 1	船	昼間測定日数 (日)								25	24	31			
		昼間測定時間 (時間)								351	326	458			
		昼間の1時間値が 0.06 ppm 越えた 日数と時間数 (時間)								0	0	0			
	越	昼間の1時間値が 0.15 ppm 以上の 日数と時間数 (時間)								0	0	0			
		昼間の1時間 値の最高値 (ppm)								0.05	0.05	0.06			
		昼間の日最高1時 間値の月間平均値 (ppm)								0.026	0.037	0.041			
中	昼間測定日数 (日)		29	30	28	25	31	30	28				19	17	31
		昼間測定時間 (時間)	411	417	394	351	456	422	392				271	233	427
	昼間の1時間値が 0.15 ppm 越えた 日数と時間数 (時間)	0	0	0	0	0	0	0	0	0	0	0	0	0	0

昼間の1時間値が 0.15 ppm以上の 日数と時間数	(日)	0	0	0	0	0	0	0	0	0	0	0	0	0	0	0	0	0	0	0
	(時間)	0	0	0	0	0	0	0	0	0	0	0	0	0	0	0	0	0	0	0
昼間の1時間値の 最高値	(ppm)	0.01	0.05	0.05	0.04	0.03	0.04	0.05	0.05	0.05	0.04	0.05	0.05	0.05	0.05	0.05	0.05	0.05	0.05	0.05
	(ppm)	0.005	0.027	0.030	0.028	0.018	0.021	0.025	0.025	0.025	0.021	0.025	0.025	0.025	0.025	0.025	0.025	0.025	0.025	0.025
昼間の1時間値が 0.06 ppmを超えた 日数と時間数	(日)	0	1	0	0	0	0	0	0	0	0	0	0	0	0	0	0	0	0	0
	(時間)	0	2	0	0	0	0	0	0	0	0	0	0	0	0	0	0	0	0	0
昼間の1時間値が 0.12 ppm以上の 日数と時間数	(日)	0	0	0	0	0	0	0	0	0	0	0	0	0	0	0	0	0	0	0
	(時間)	0	0	0	0	0	0	0	0	0	0	0	0	0	0	0	0	0	0	0
昼間の1時間値 の最高値	(ppm)	0.04	0.07	0.05	0.05	0.06	0.06	0.06	0.06	0.06	0.06	0.06	0.06	0.06	0.06	0.06	0.06	0.06	0.06	0.06
	(ppm)	0.030	0.030	0.025	0.033	0.028	0.029	0.029	0.028	0.028	0.029	0.010	0.010	0.010	0.010	0.010	0.010	0.010	0.010	0.010
昼間の1時間値が 0.06 ppmを超えた 日数と時間数	(日)																			
	(時間)																			
昼間の1時間値が 0.12 ppm以上の 日数と時間数	(日)																			
	(時間)																			
昼間の1時間値が 0.12 ppm以上の 日数と時間数	(日)																			
	(時間)																			

年度	測定局	項目	昭和51年												昭和52年			
			4月	5	6	7	8	9	10	11	12	1	2	3				
52	中	日数と時間数 (時間)												0	0	0	0	
		昼間の1時間値の 最高値 (ppm)													0.02	0.01	0.01	0.01
		昼間の日最高1時間 値の月間平均値 (ppm)													0.009	0.007	0.007	0.006
		昼間測定日数 (日)	30	31	27	29	31	30	31	30	31	15	4	26	28	31		
		昼間測定時間 (時間)	416	426	343	415	449	432	411	411	211	52	369	404	411			
		昼間の1時間値が ppmを超えた 日数と時間数 (時間)	0	0	0	0	0	0	0	0	0	0	0	0	0	0	0	0
	通	昼間の1時間値の 0.06 ppmを超えた 日数と時間数 (時間)	0	0	0	0	0	0	0	0	0	0	0	0	0	0	0	0
			0	0	0	0	0	0	0	0	0	0	0	0	0	0	0	0
		昼間の1時間値の 最高 値 (ppm)	0.01	0.02	0.04	0.06	0.05	0.04		0.03	0.01	0.03	0.03	0.03	0.04			
		昼間の日最高1時間 値の月間平均値 (ppm)	0.003	0.010	0.022	0.015	0.025	0.021		0.014	0.008	0.019	0.017	0.022				